



令和3年度 米子市通学路新規危険箇所図箇所図②（啓成小学校3）



令和3年度 米子市通学路新規危険箇所図箇所図③（住吉小学校1）



令和3年度 米子市通学路新規危険箇所図箇所図④（就将小学校1）



令和3年度 米子市通学路新規危険箇所図箇所図⑤（就将小学校2）



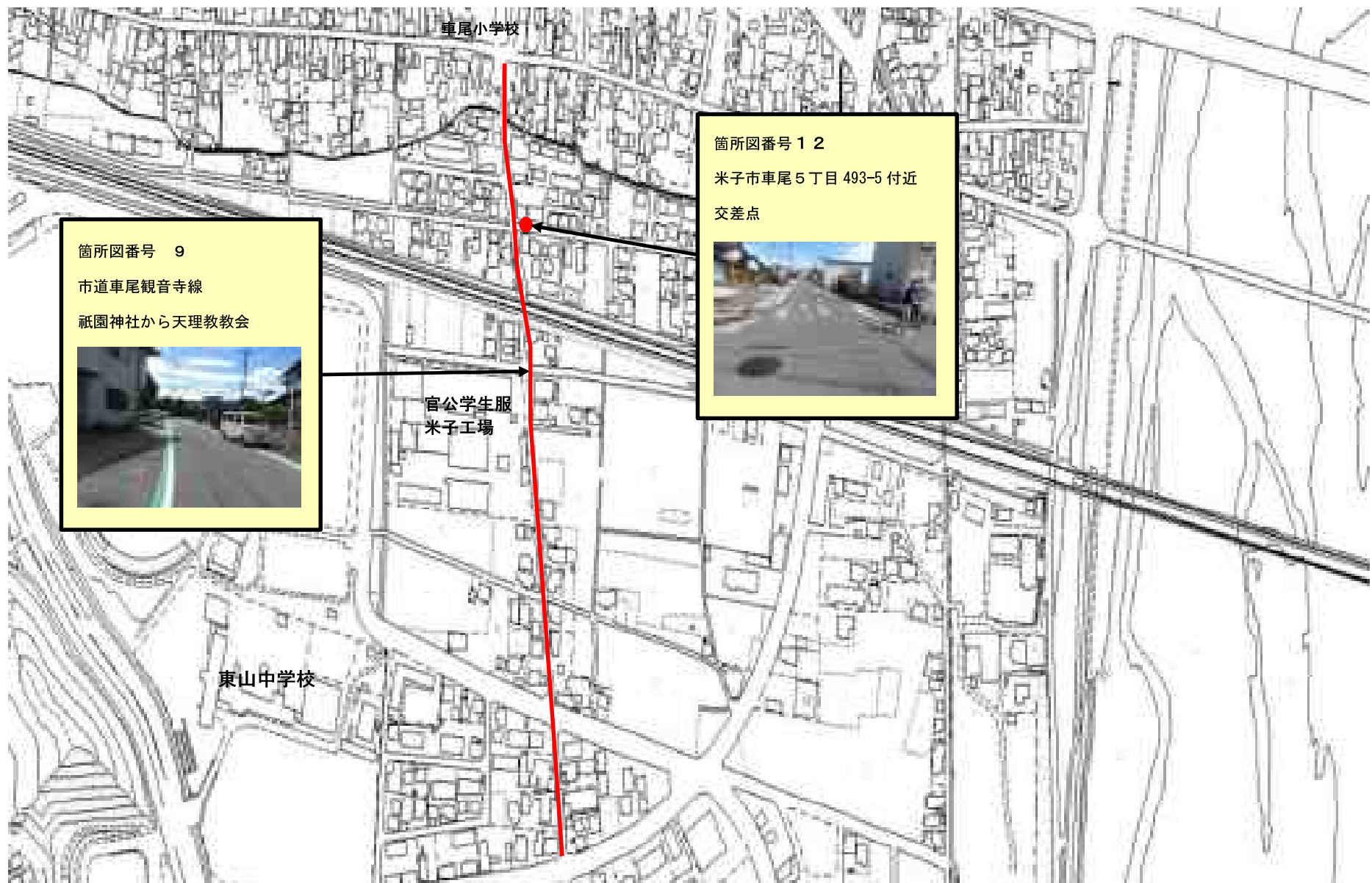
令和3年度 米子市通学路新規危険箇所箇所図⑥（就将小学校3）



令和3年度 米子市通学路新規危険箇所図箇所図⑦（車尾小学校8・11）



令和3年度 米子市通学路新規危険箇所図箇所図⑧（車尾小学校9・12）





令和3年度 米子市通学路新規危険箇所図箇所図⑨（車尾小学校10）



令和3年度 米子市通学路新規危険箇所図箇所図⑩（車尾小学校13）



令和3年度 米子市通学路新規危険箇所図箇所図⑪（車尾小学校14）



令和3年度 米子市通学路新規危険箇所図箇所図⑫（福生東小学校1）



令和3年度 米子市通学路新規危険箇所図箇所図⑬（福生東小学校2）



令和3年度 米子市通学路新規危険箇所図箇所図⑭ (福生東小学校3)



箇所図番号 17  
米子市皆生新田3丁目  
飯塚クリニック付近交差点

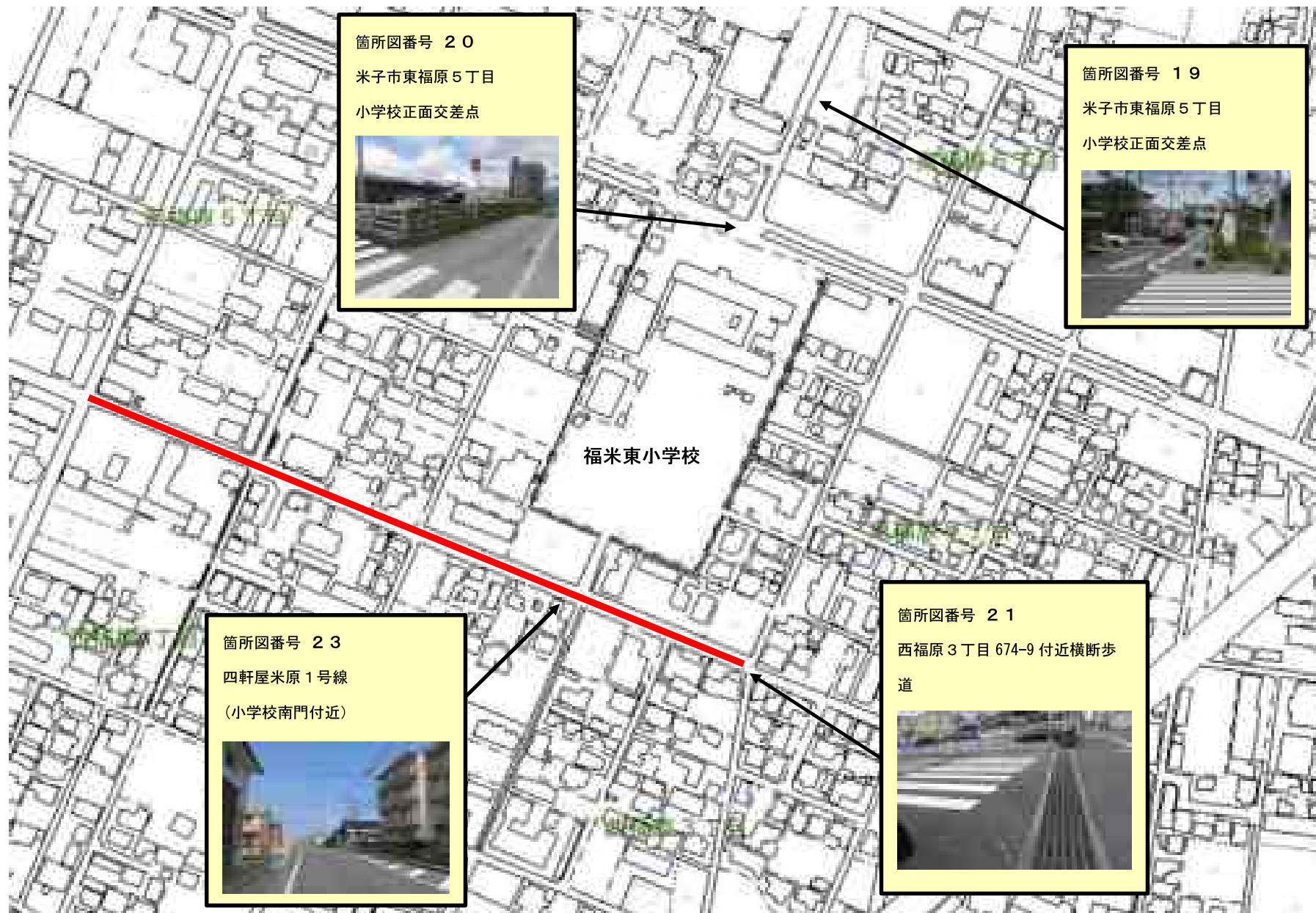


和3年度 米子市通学路新規危険箇所図箇所図⑮（福生西小学校1）



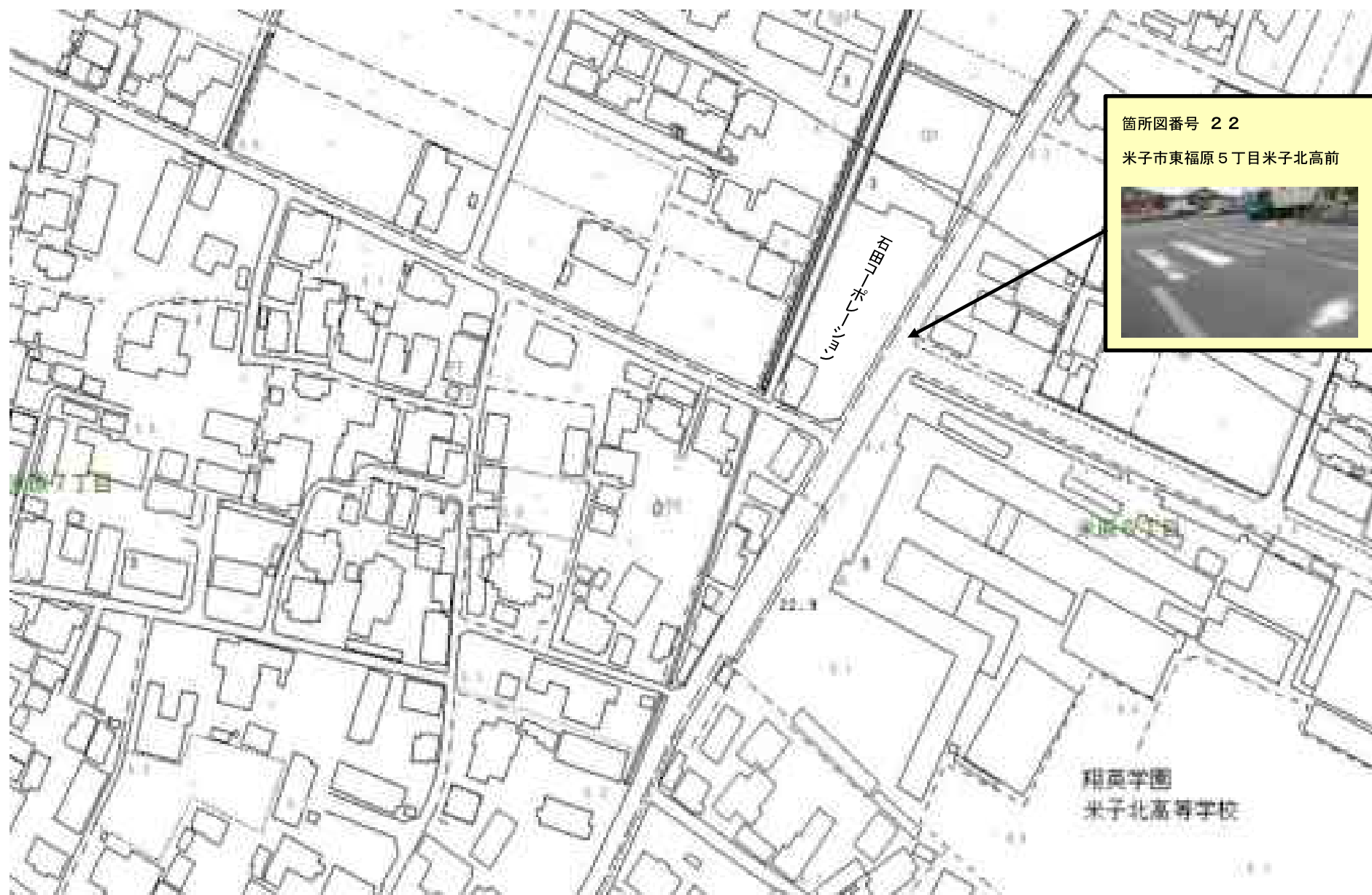
箇所図番号 18  
米子市上福原5丁目9-24付近

令和3年度 米子市通学路新規危険箇所図箇所図⑯ (福米東小学校1~3、5)

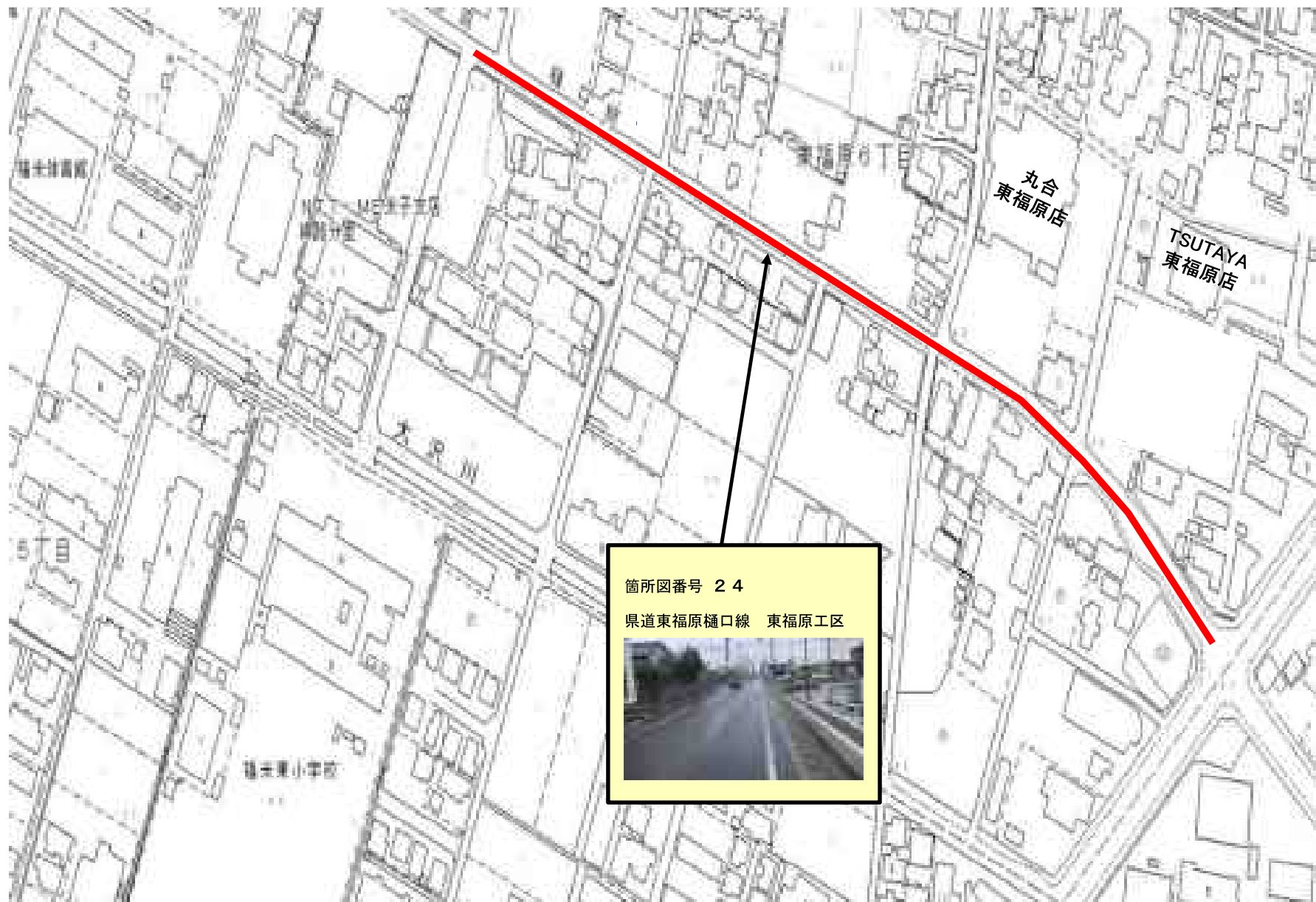




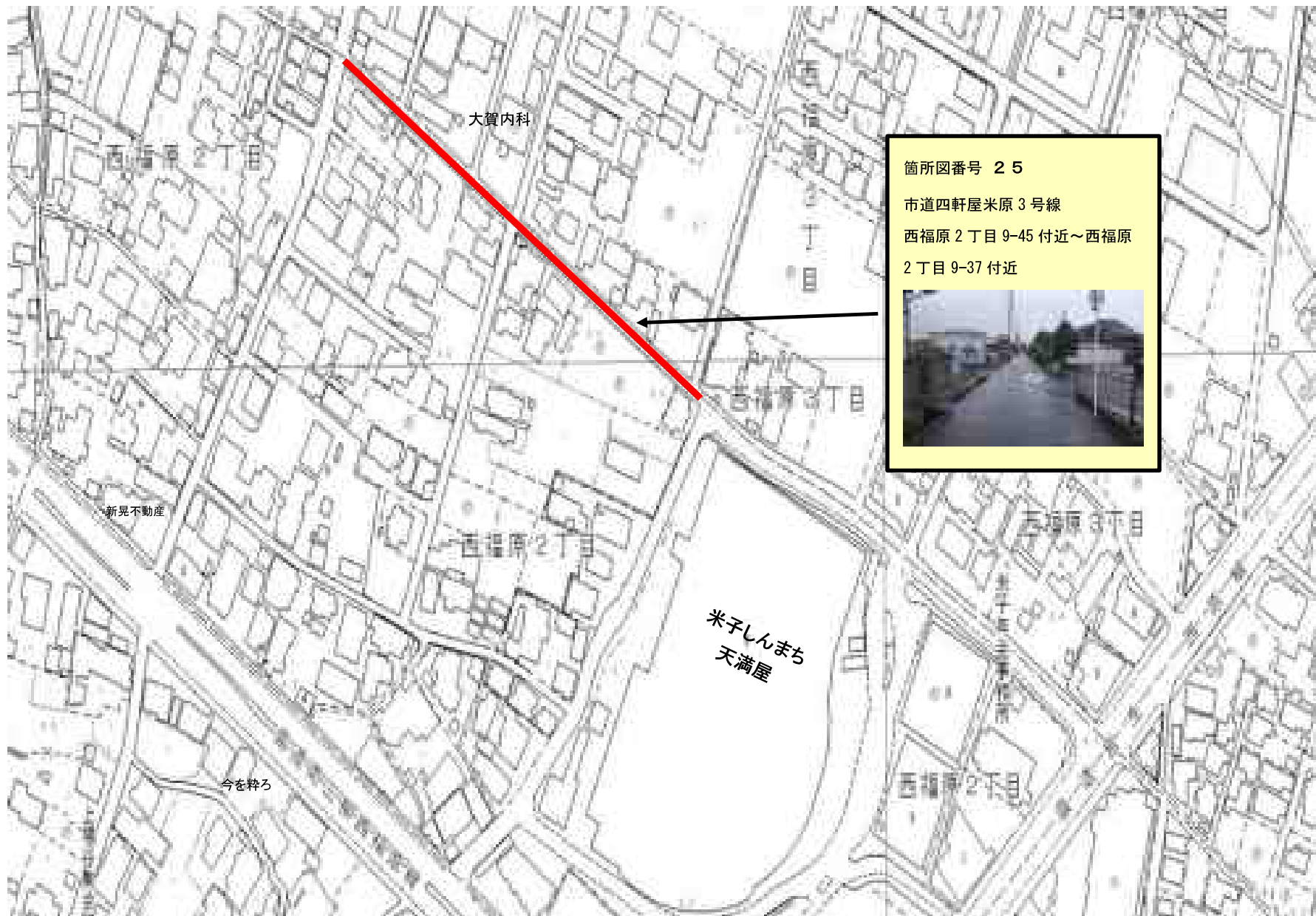
令和3年度 米子市通学路新規危険箇所図箇所図⑰ (福米東小学校4)



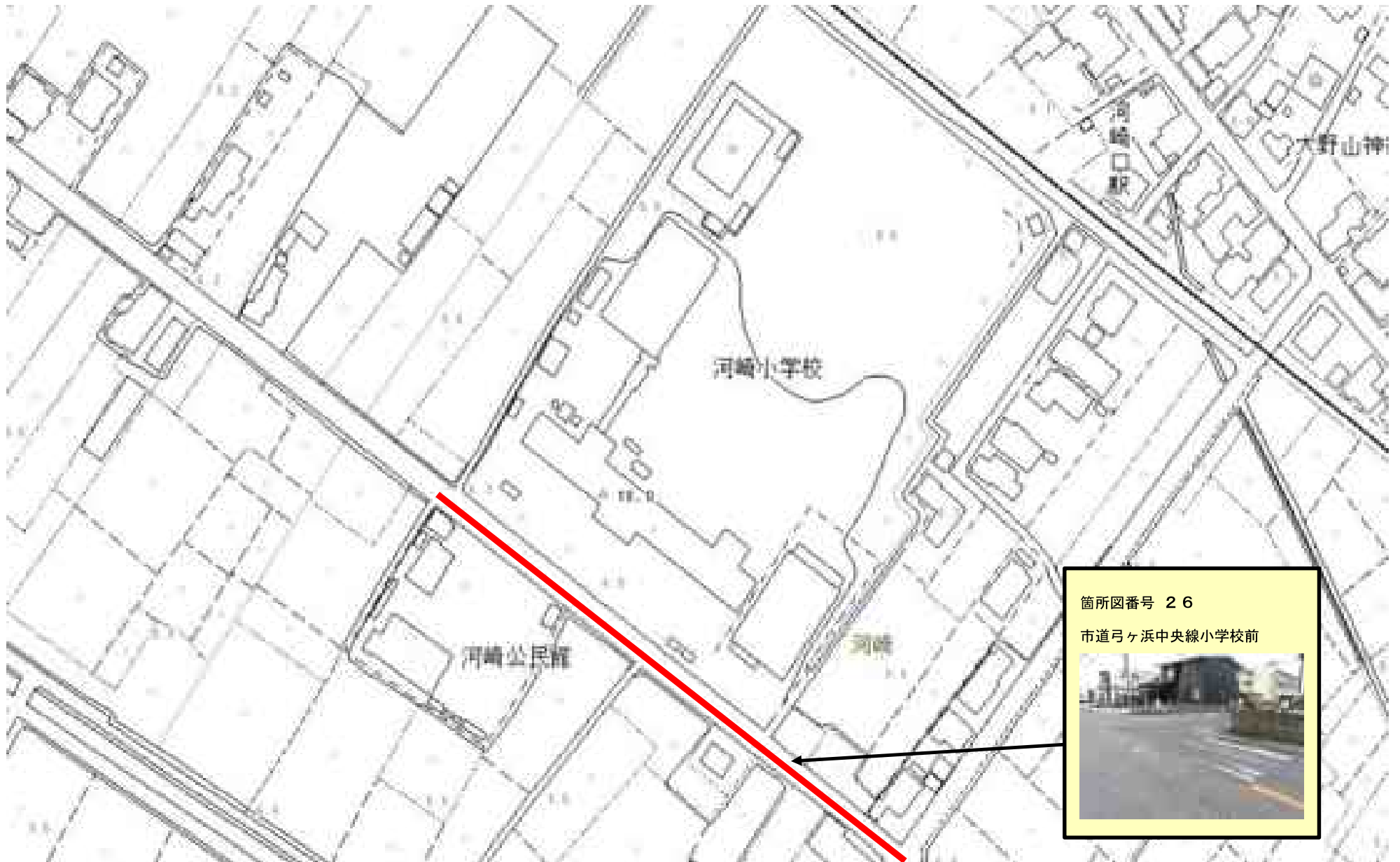
令和3年度 米子市通学路新規危険箇所図箇所図⑱ (福米東小学校6)



令和3年度 米子市通学路新規危険箇所図箇所図⑱ (福米東小学校7)

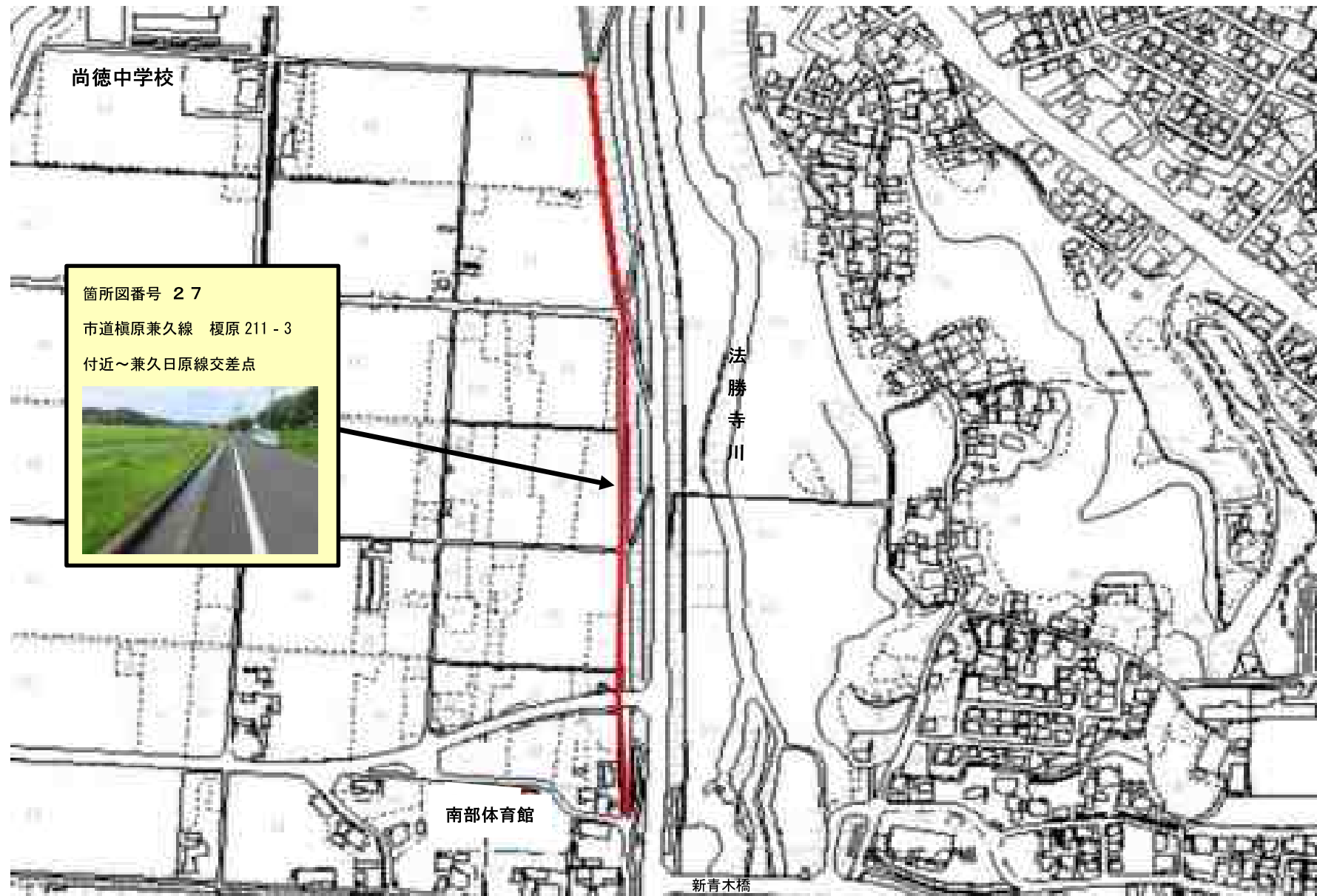


令和3年度 米子市通学路新規危険箇所図箇所図⑳(河崎小学校1)



箇所図番号 26  
市道弓ヶ浜中央線小学校前

令和3年度 米子市通学路新規危険箇所図箇所図②(尚徳小学校1)



令和3年度 米子市通学路新規危険箇所図箇所図② (五千石小学校1)



令和3年度 米子市通学路新規危険箇所図箇所図③（五千石小学校2）

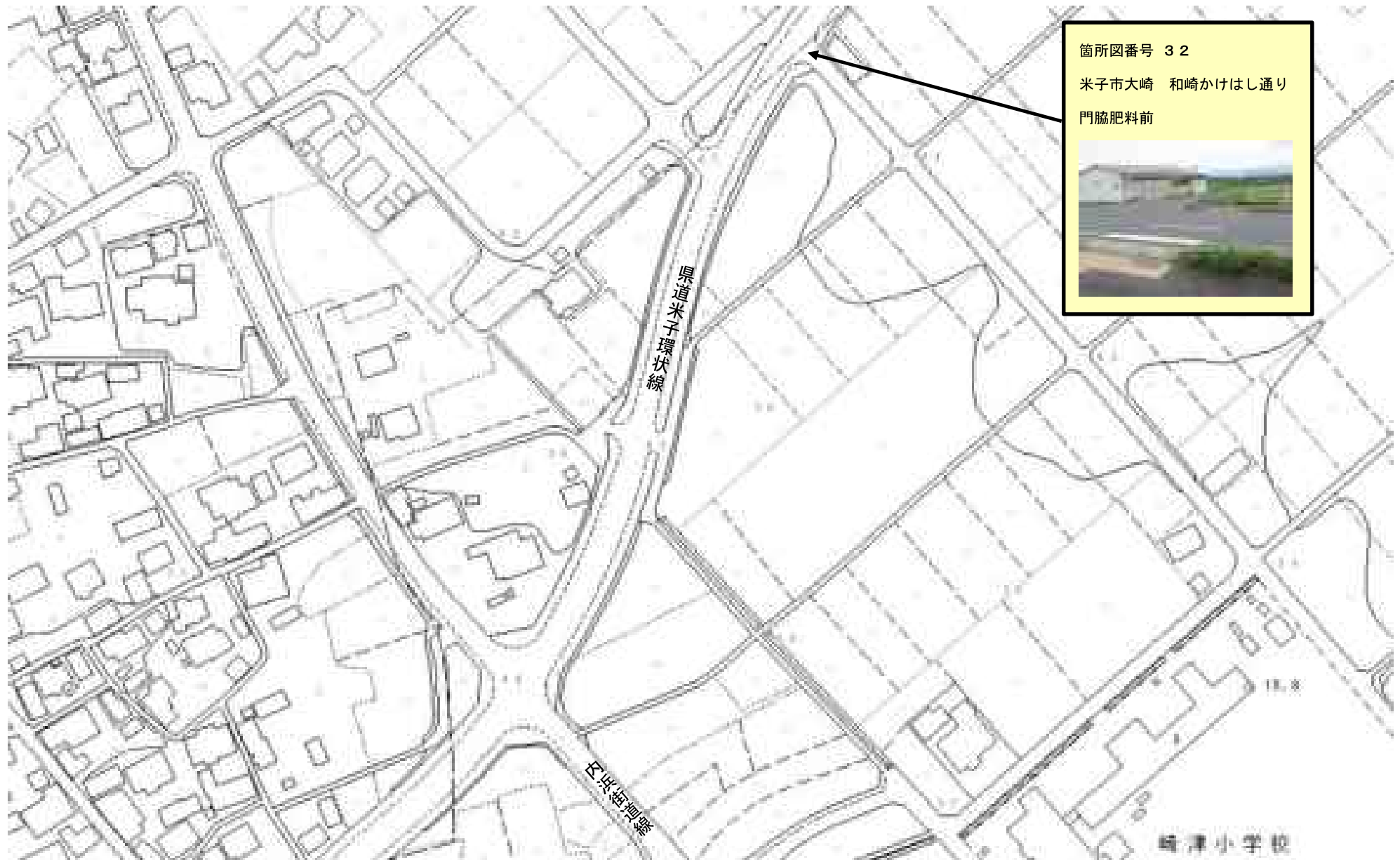


令和3年度 米子市通学路新規危険箇所図箇所図⑭(崎津小学校1・2)

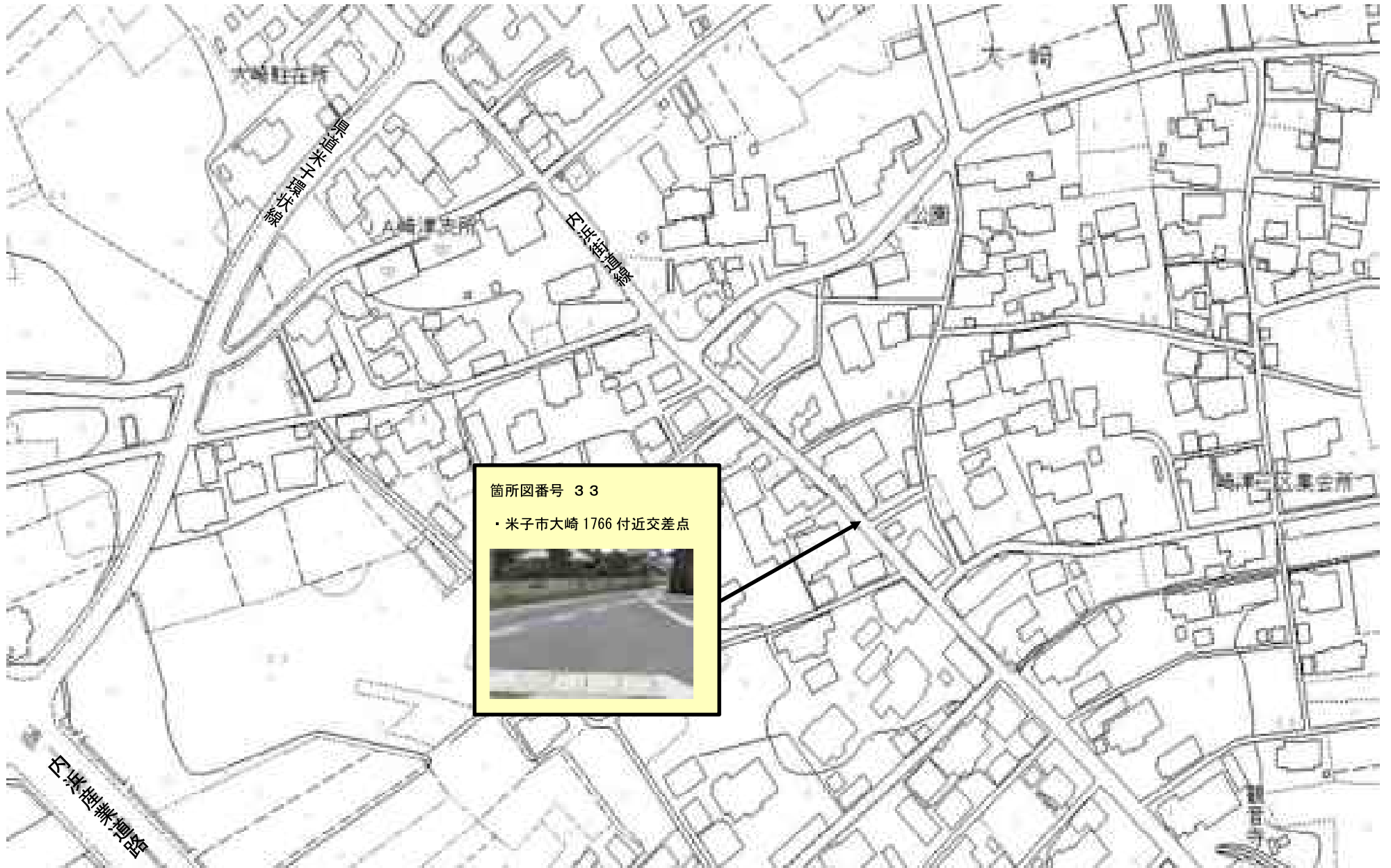




令和3年度 米子市通学路新規危険箇所図箇所図⑮（崎津小学校3）



令和3年度 米子市通学路新規危険箇所図箇所図②⑥（崎津小学校4）



箇所図番号 33  
・米子市大崎 1766 付近交差点



令和3年度 米子市通学路新規危険箇所図箇所図⑦(崎津小学校5)



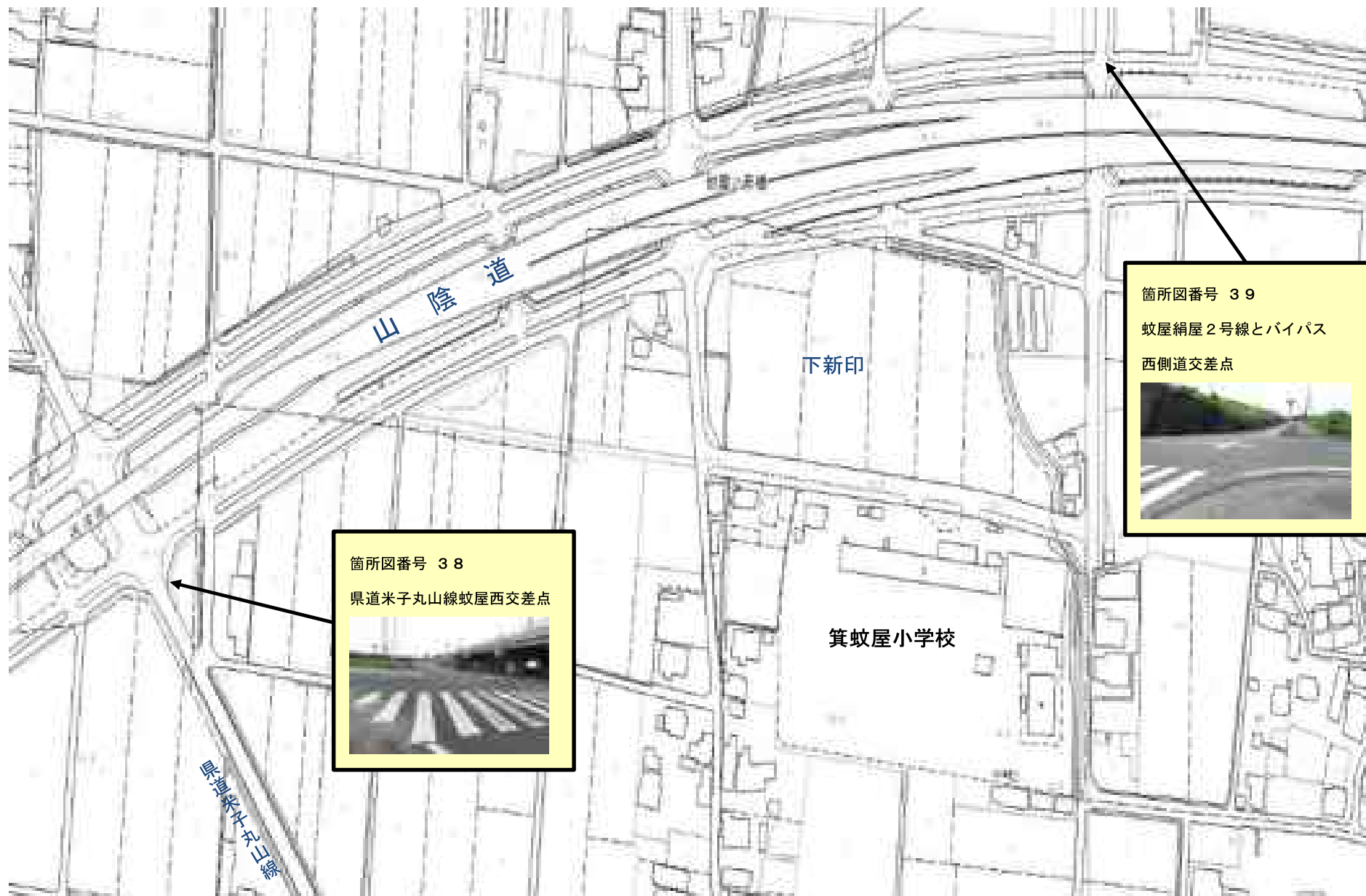
令和3年度 米子市通学路新規危険箇所図箇所図⑳(大篠津小学校1)



令和3年度 米子市通学路新規危険箇所箇所図⑳(大篠津小学校2・3)



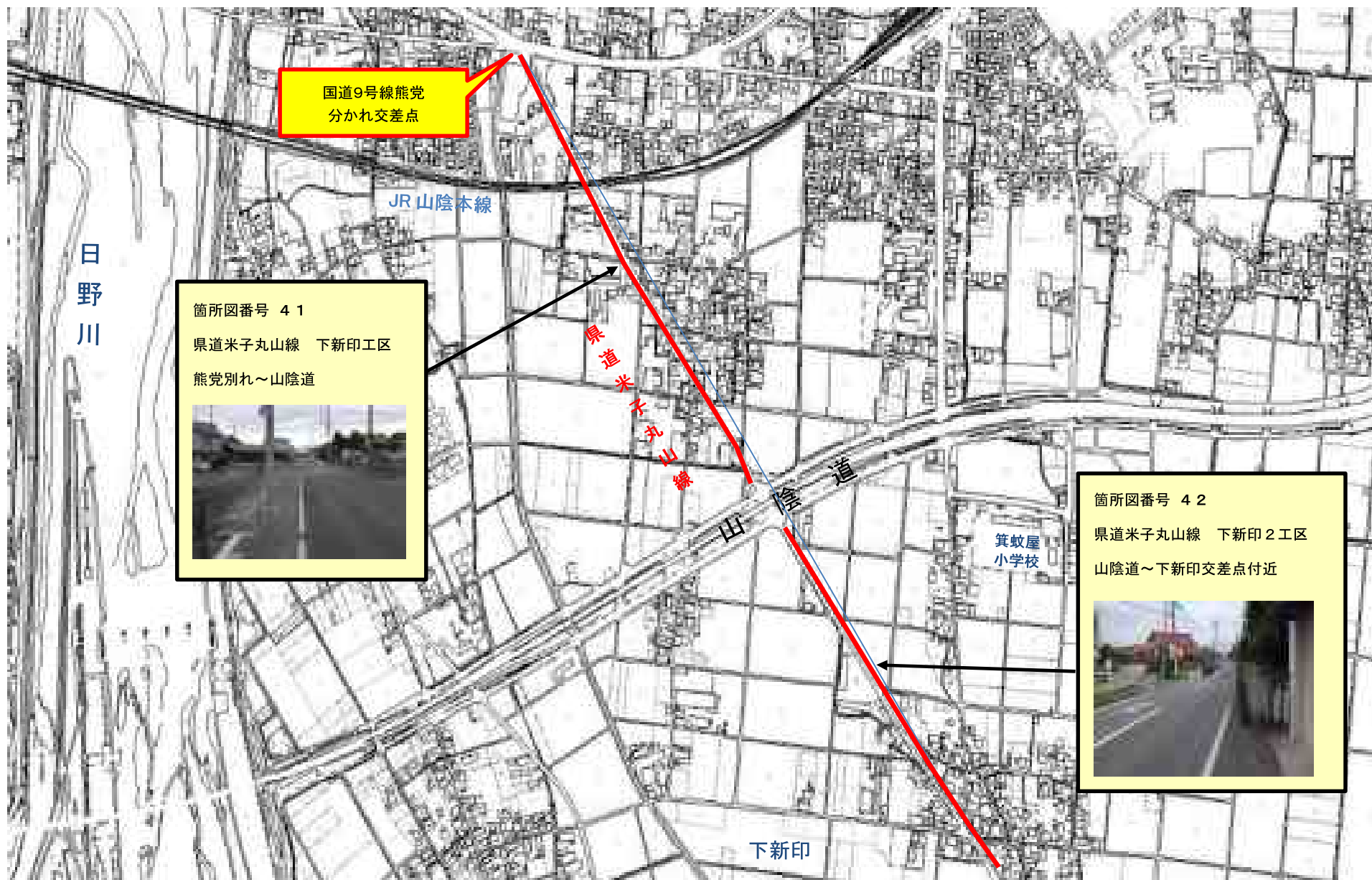
令和3年度 米子市通学路新規危険箇所図箇所図③⑩（箕蚊屋小学校1・2）



令和3年度 米子市通学路新規危険箇所図箇所図③(箕蚊屋小学校3)

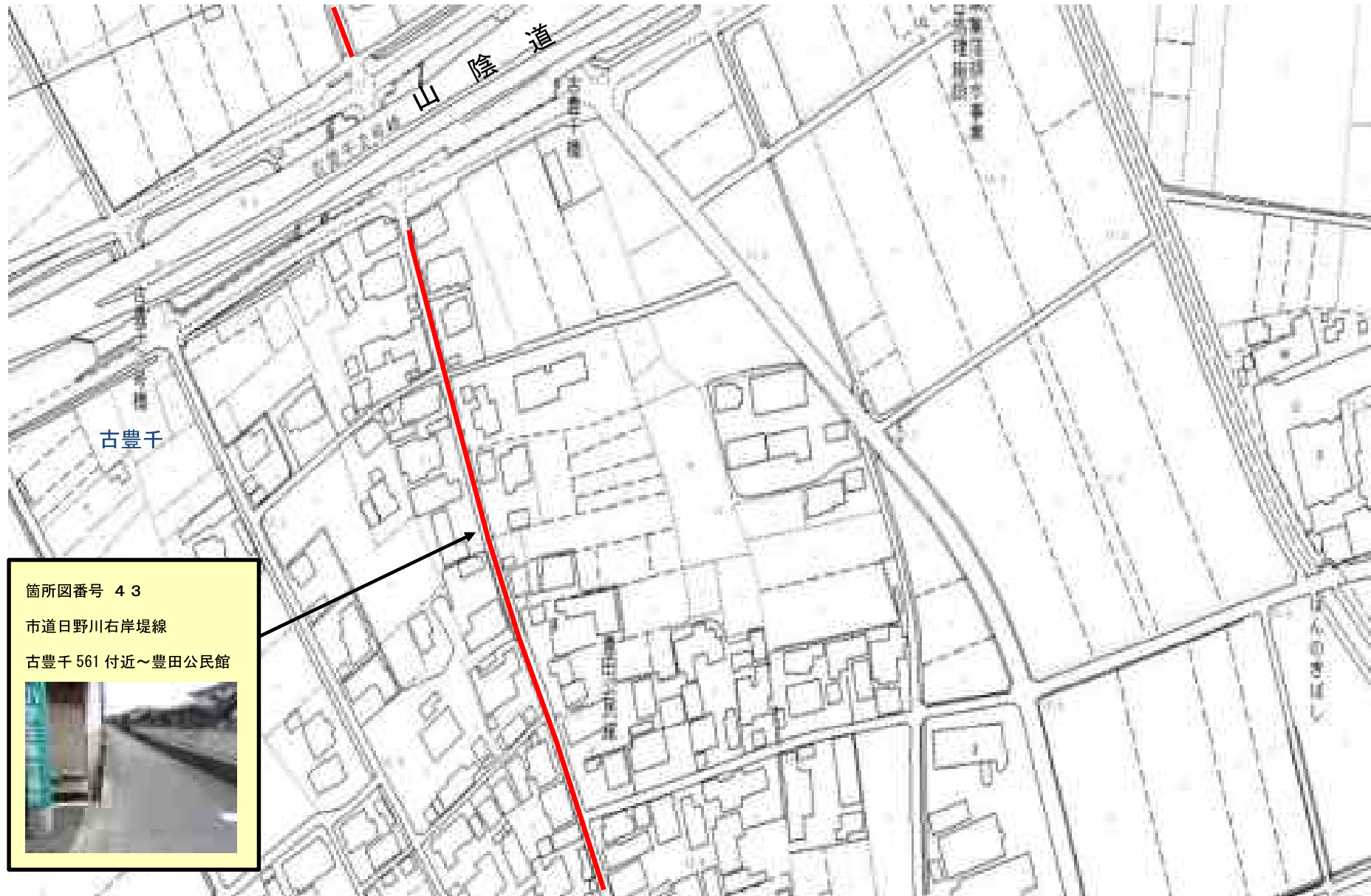


令和3年度 米子市通学路新規危険箇所図箇所図⑳ (箕蚊屋小学校4・5)





令和3年度 米子市通学路新規危険箇所図箇所図③③ (箕蚊屋小学校6)

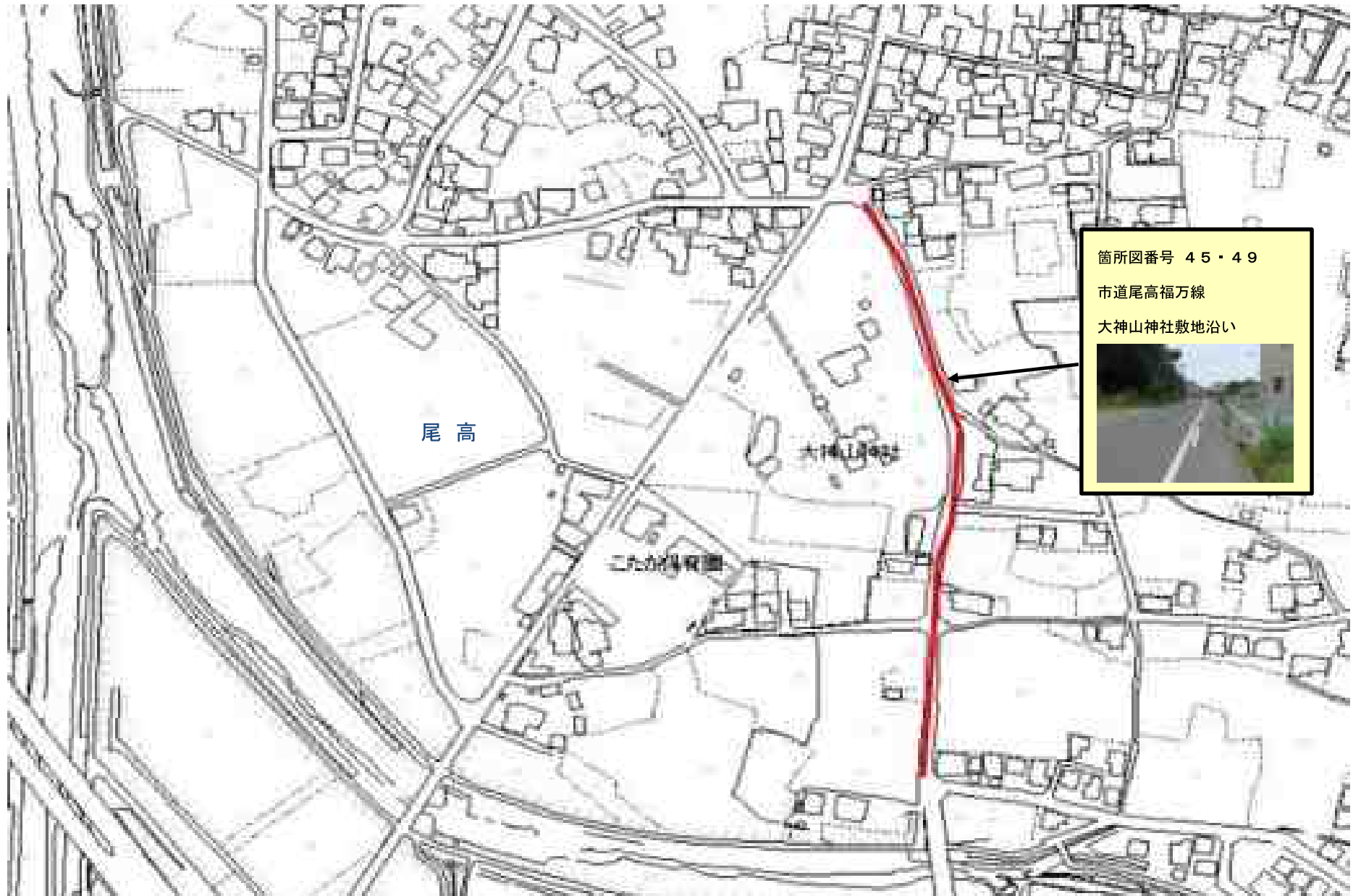


令和3年度 米子市通学路新規危険箇所図箇所図③④（伯仙小学校1・4）



箇所図番号 44・47  
尾高下泉線  
観音寺横道路～下泉橋交差点

令和3年度 米子市通学路新規危険箇所図箇所図③⑤（伯仙小学校2・6）



箇所図番号 45・49  
市道尾高福万線  
大神山神社敷地沿い

令和3年度 米子市通学路新規危険箇所図箇所図③⑥（伯仙小学校3）



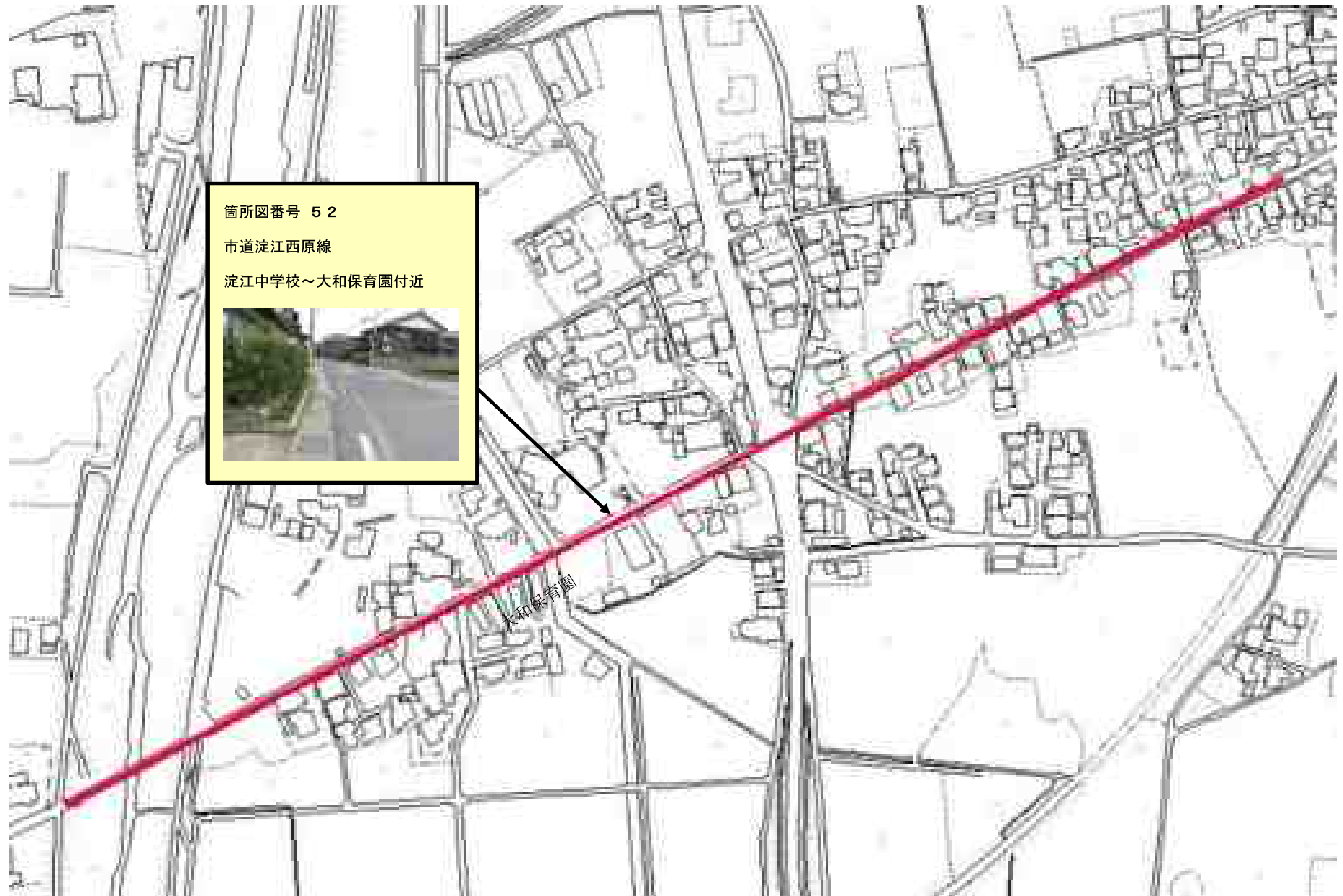
令和3年度 米子市通学路新規危険箇所図箇所図③⑦（伯仙小学校5）



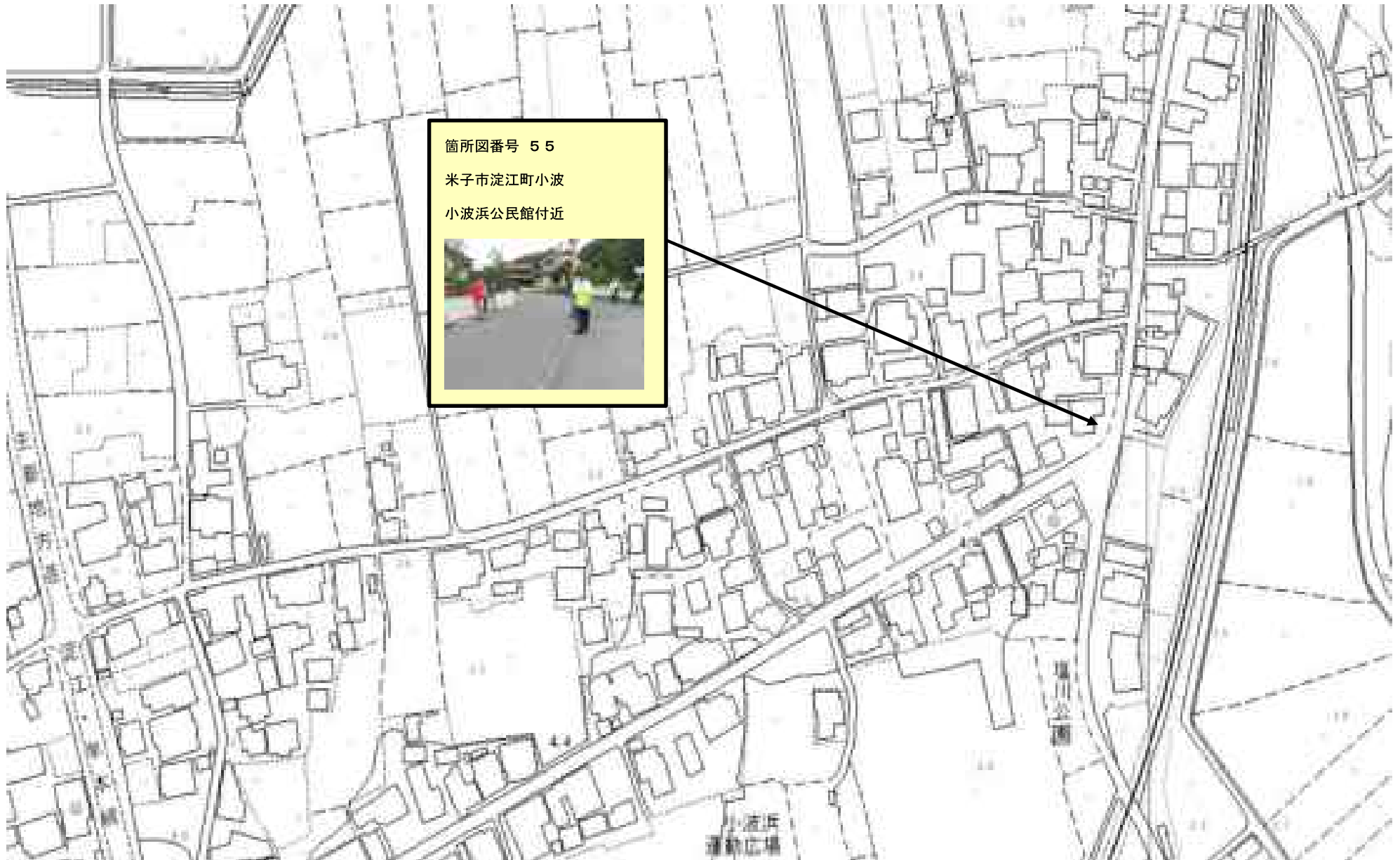
令和3年度 米子市通学路新規危険箇所図箇所図③⑧（淀江小学校1・2・4・5）



令和3年度 米子市通学路新規危険箇所図箇所図③⑨（淀江小学校3）

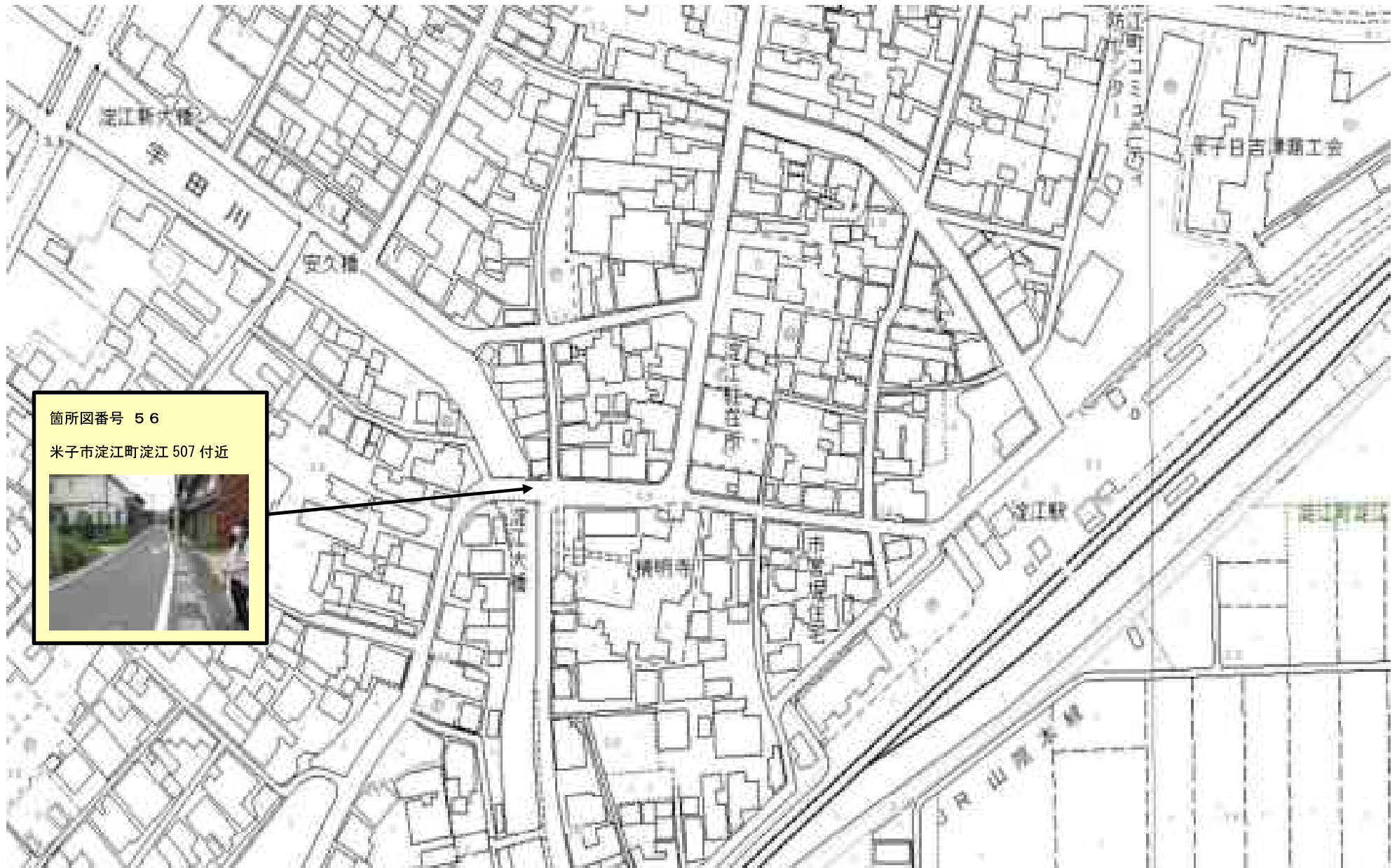


令和3年度 米子市通学路新規危険箇所図箇所図④⑩（淀江小学校6）





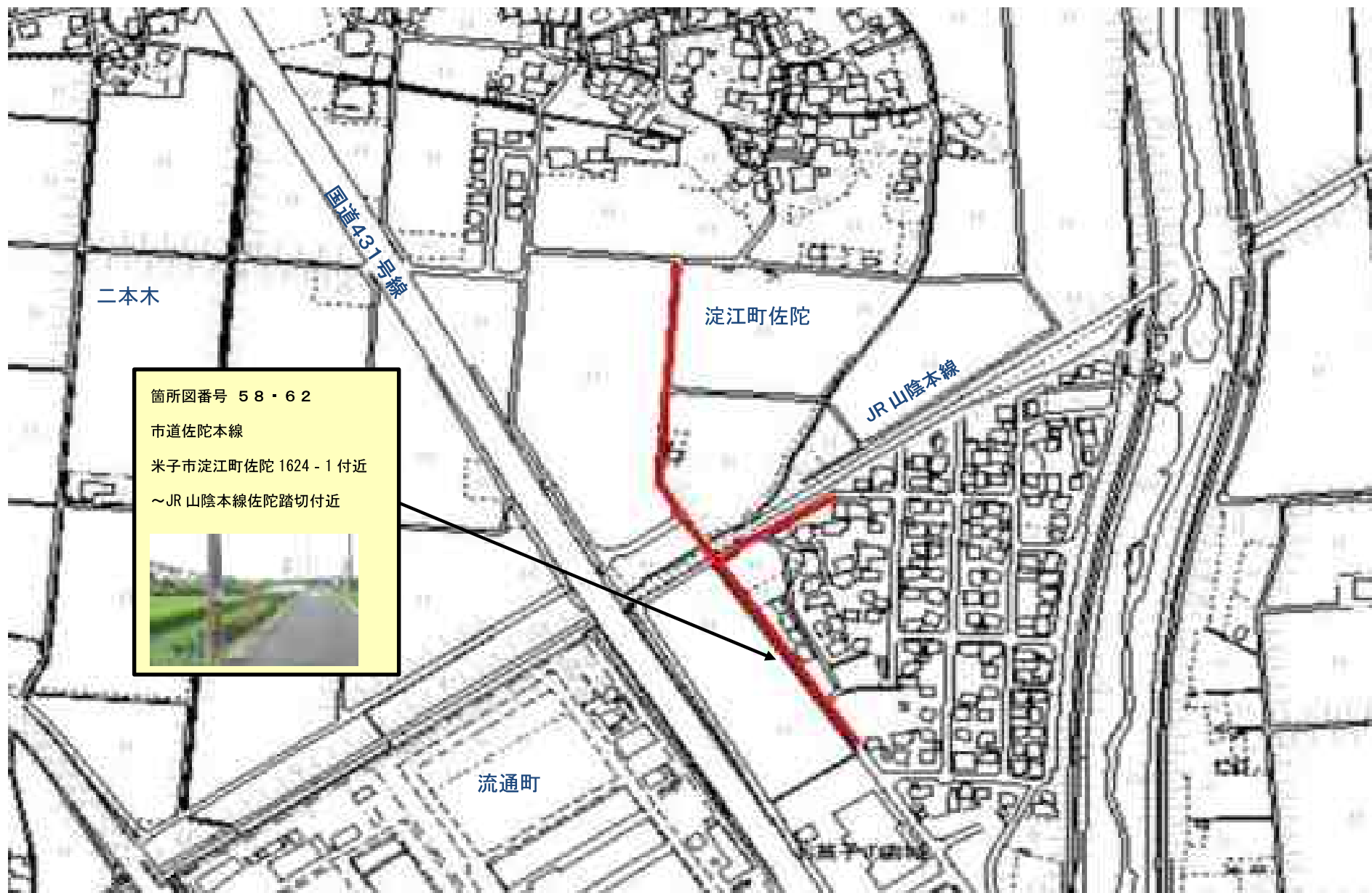
令和3年度 米子市通学路新規危険箇所図箇所図④（淀江小学校7）



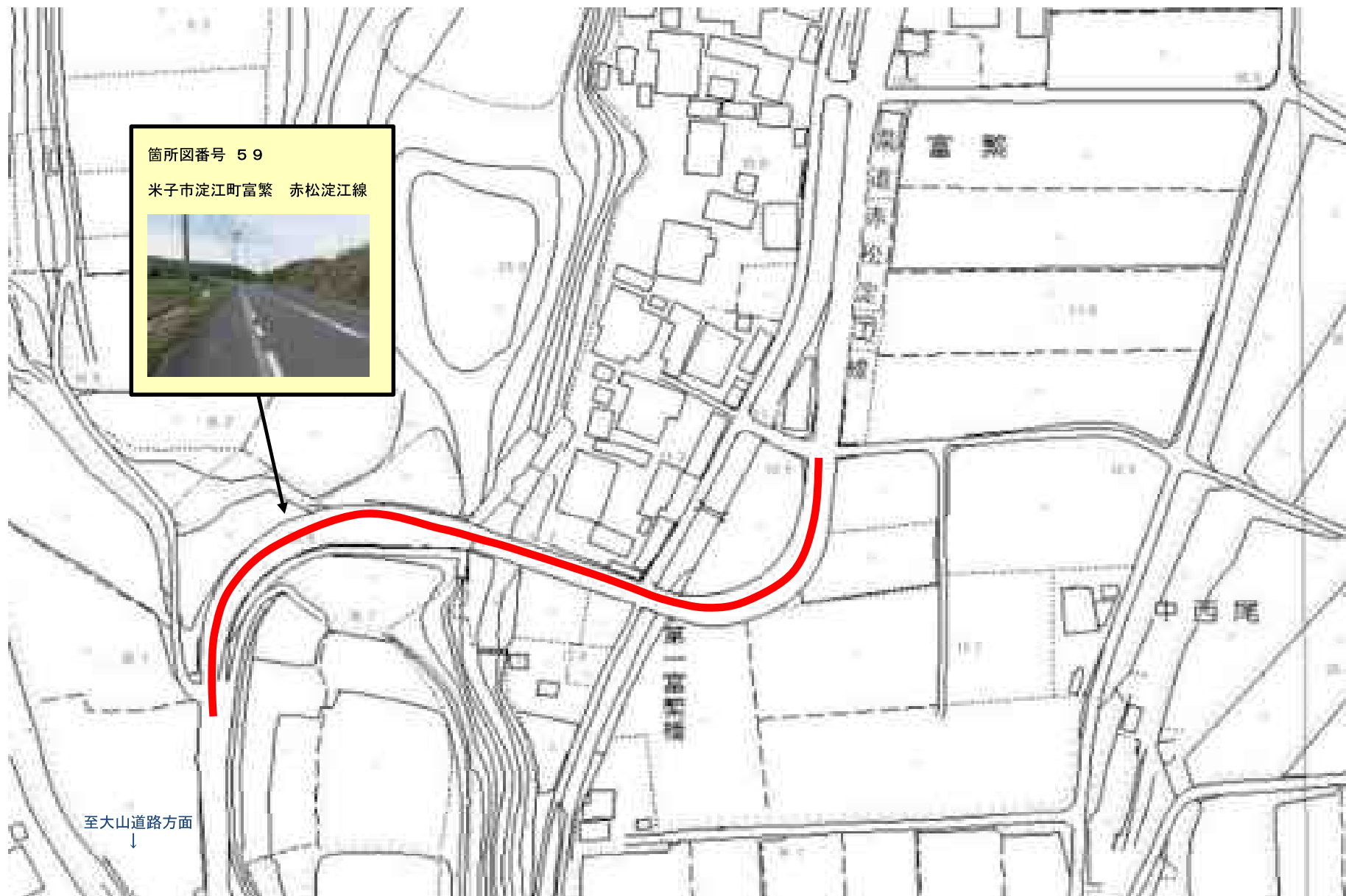
令和3年度 米子市通学路新規危険箇所図箇所図④(淀江小学校8)



令和3年度 米子市通学路新規危険箇所図箇所図④ (淀江小学校9・13)



令和3年度 米子市通学路新規危険箇所図箇所図④④（淀江小学校10）



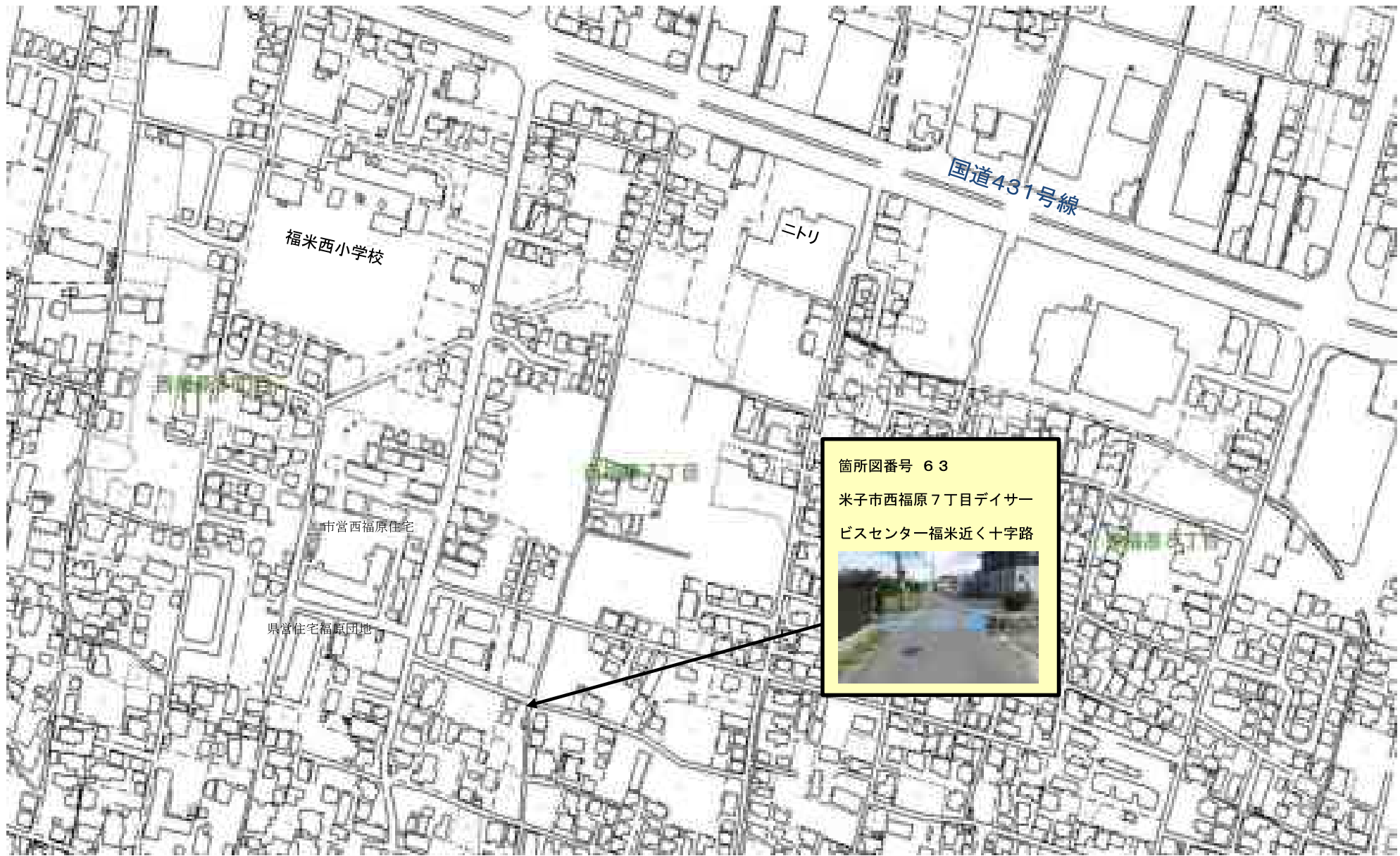
令和3年度 米子市通学路新規危険箇所図箇所図④⑤（淀江小学校11）



令和3年度 米子市通学路新規危険箇所図箇所図④⑥ (淀江小学校 12)



令和3年度 米子市通学路新規危険箇所図箇所図⑦（福米西小学校1）



令和3年度 米子市通学路新規危険箇所図箇所図④ (明道小学校1)

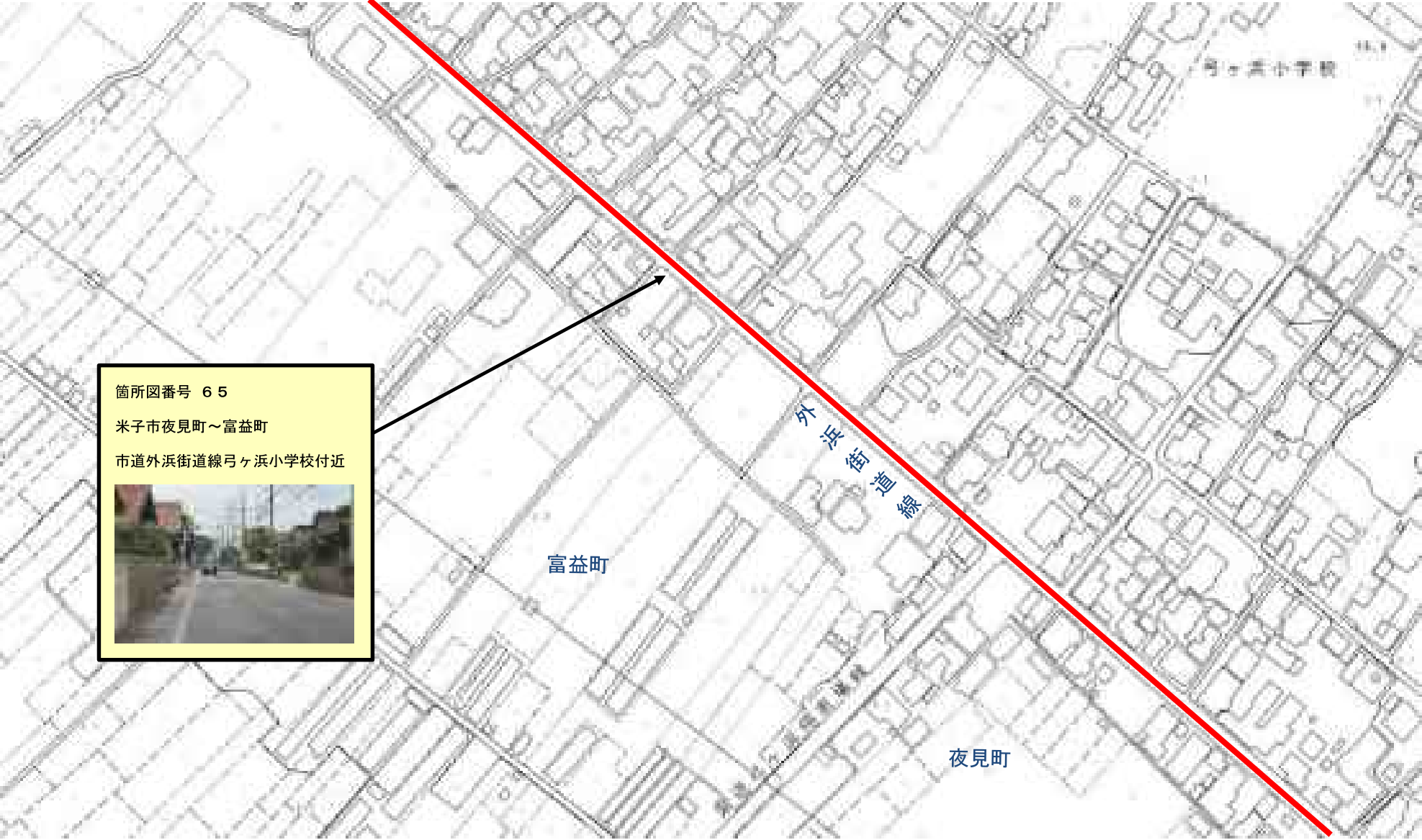


箇所図番号 64  
米子市道笑町2丁目交差点  
高橋税理士事務所付近






令和3年度 米子市通学路新規危険箇所図箇所図④(弓ヶ浜小学校1)



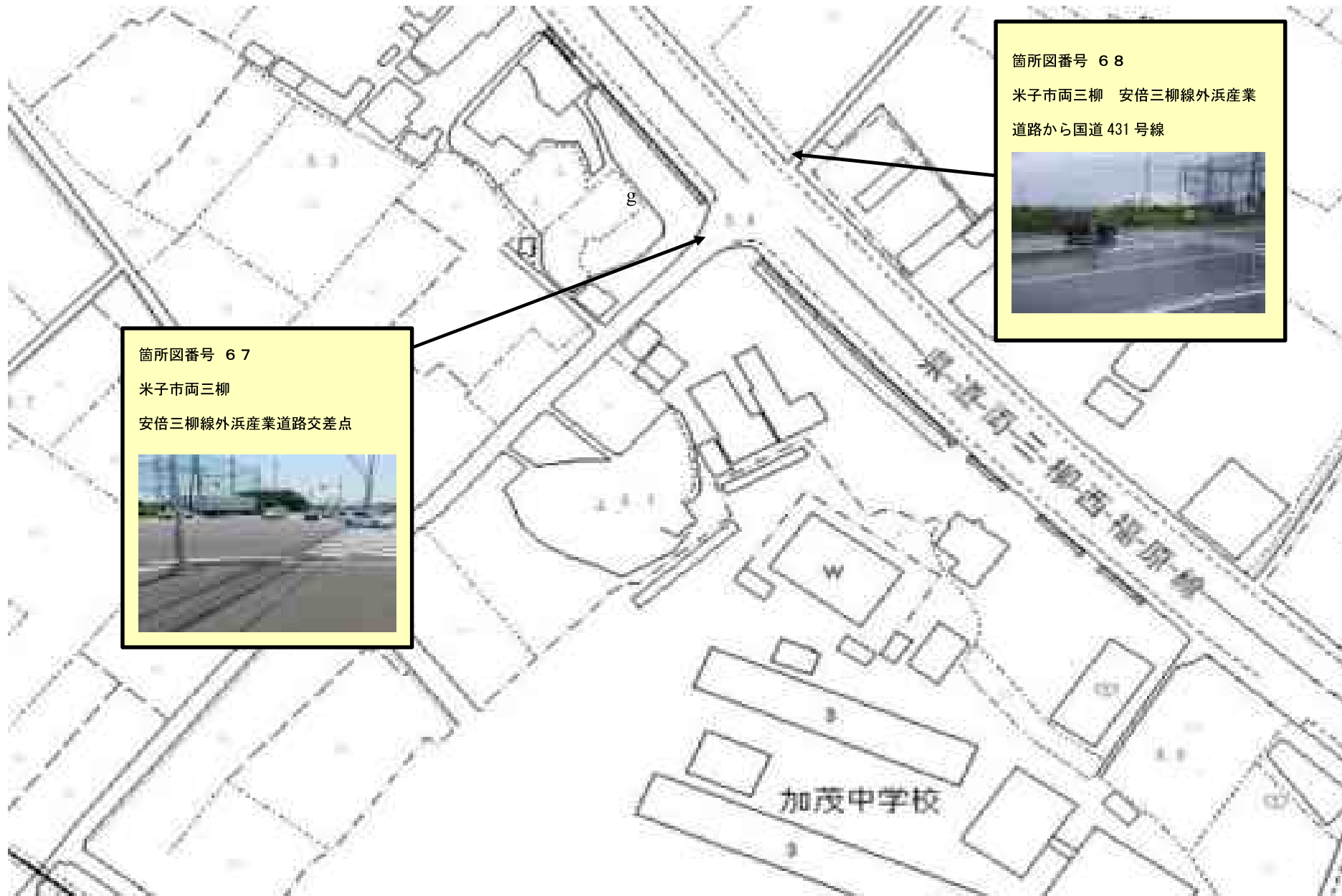
箇所図番号 65  
米子市夜見町～富益町  
市道外浜街道線弓ヶ浜小学校付近




令和3年度 米子市通学路新規危険箇所箇所図⑤(成実小学校1)




令和3年度 米子市通学路新規危険箇所図箇所図㊦ (加茂小学校1・2)



箇所図番号 67  
米子市両三柳  
安倍三柳線外浜産業道路交差点



箇所図番号 68  
米子市両三柳 安倍三柳線外浜産業  
道路から国道431号線



令和3年度 米子市通学路新規危険箇所箇所図⑥（加茂小学校3）

