



米子市・日吉津村 洪水ハザードマップ

近年の度重なる災害を受けて、これまでの洪水浸水想定区域が見直されました。

この地図は、**想定される最大規模の降雨**により、**日野川、法勝寺川、中海、佐陀川、精進川、加茂川、新加茂川、小松谷川、宇田川**が氾濫した場合の浸水想定区域を重ね合わせたものであり、想定される最大の浸水深を表示しています。

災害の状況によっては、表示されている範囲以外の場所でも、浸水や土砂災害が発生する場合がありますので、正確な情報を入手して、早めの避難を心がけてください。

対象河川	想定降雨	作成日
日野川・法勝寺川	日野川流域の48時間総雨量519mm	日野川河川事務所、平成28年6月9日
中海	中海・宍道湖流域の48時間総雨量505mm	出雲河川事務所、令和2年6月17日
佐陀川・精進川	佐陀川流域の24時間総雨量607mm	鳥取県、平成30年6月5日
加茂川・新加茂川	加茂川流域の48時間総雨量724mm	鳥取県、令和2年9月8日
小松谷川	小松谷川流域の24時間総雨量623mm	鳥取県、平成30年8月31日
宇田川	宇田川流域の1時間総雨量65.3mm	鳥取県、平成27年3月





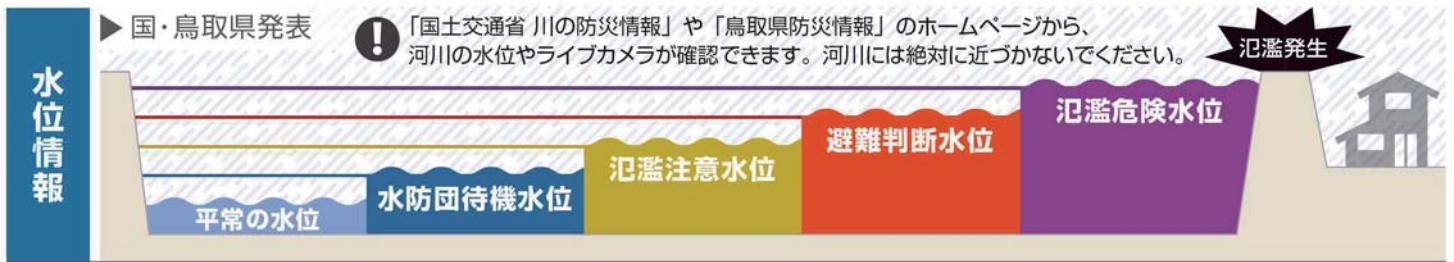
どんなときに避難するか

— 避難のタイミング —

大雨時には、さまざまな情報が発表されます。これらの情報を基に、避難を判断しましょう。

近年の災害では逃げ遅れによる被害が多くなっています。「逃げ遅れゼロ」のためには、「自らの命は自らが守る」という意識を持って、避難行動をとることが重要です。

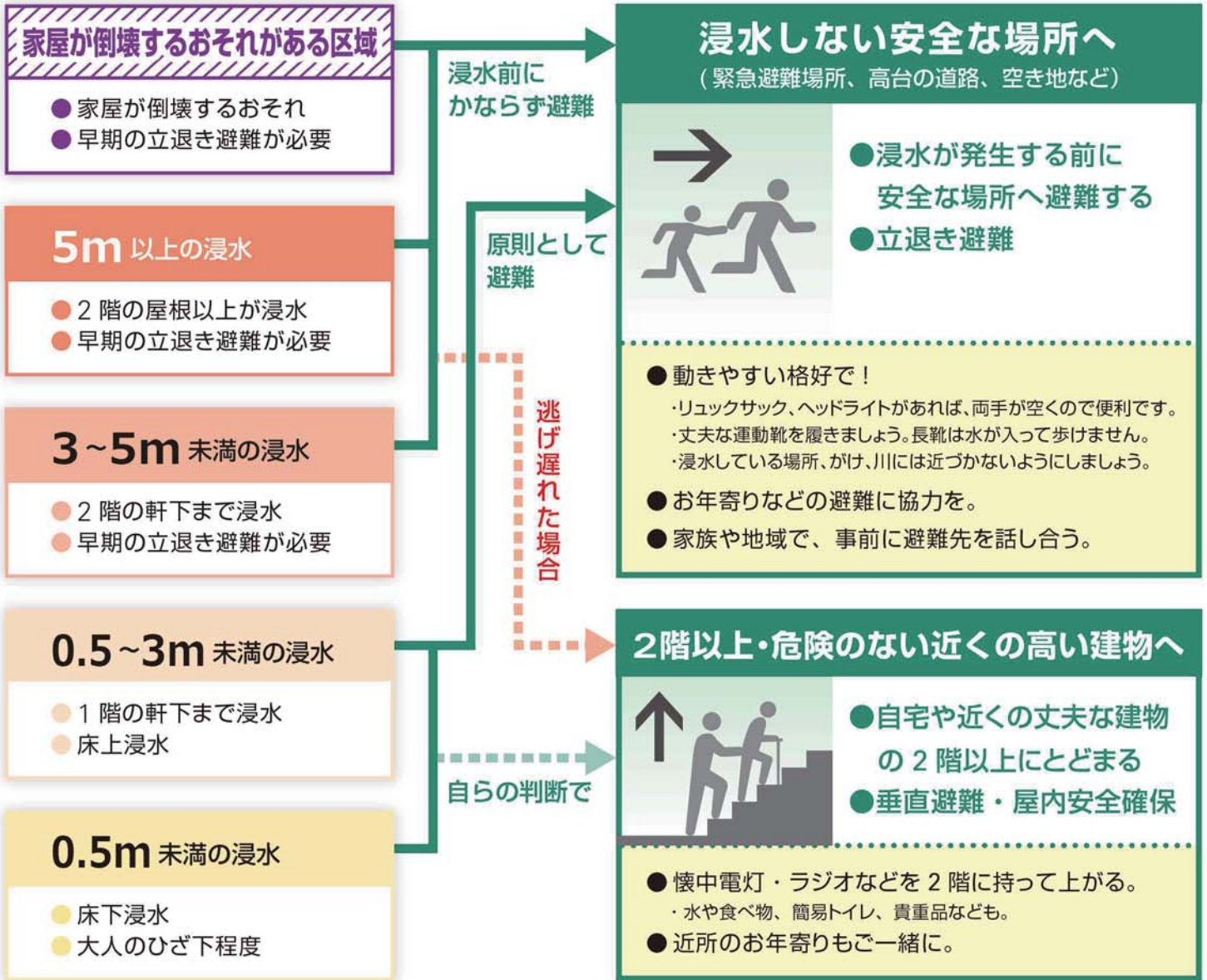
		危険度 低		高
気象情報	▶ 気象庁発表 	警戒レベル 3 相当 大雨・洪水警報 重大な災害が発生するおそれ。側溝があふれる、道路が冠水する、中小河川が増水してあふれる、床上浸水、土砂災害などの被害が想定されます。	警戒レベル 4 相当 土砂災害警戒情報 命に危険を及ぼす土砂災害が、いつ発生してもおかしくない状況。鳥取県と鳥取地方気象台が共同で発表します。	警戒レベル 5 相当 大雨特別警報 これまでに経験したことのないような異常事態。特別警報が発表される状況では、既に避難を完了している必要があります。
	避難情報	▶ 米子市・日吉津村発表 	警戒レベル 3 高齢者等避難 避難に時間を要する高齢者などは、避難を開始してください。その他の人は、避難の準備を整えましょう。	警戒レベル 4 避難指示 危険な場所にいる人は、すみやかに立退き避難してください。外が危険な場合には、建物の2階以上などに避難してください。



どこに避難するか

— 状況に応じた避難行動 —

想定される浸水の深さによって、避難行動は異なります。このマップで、自分の家で想定される浸水深を確認し、避難の方法を考えましょう。



避難メモ

あらかじめ、どこに避難するか家族で確認しておきましょう。

① わたしの家は…
想定される浸水の深さ

ハザードマップ

m

② 早めの立退き避難先は…
近くの緊急避難場所

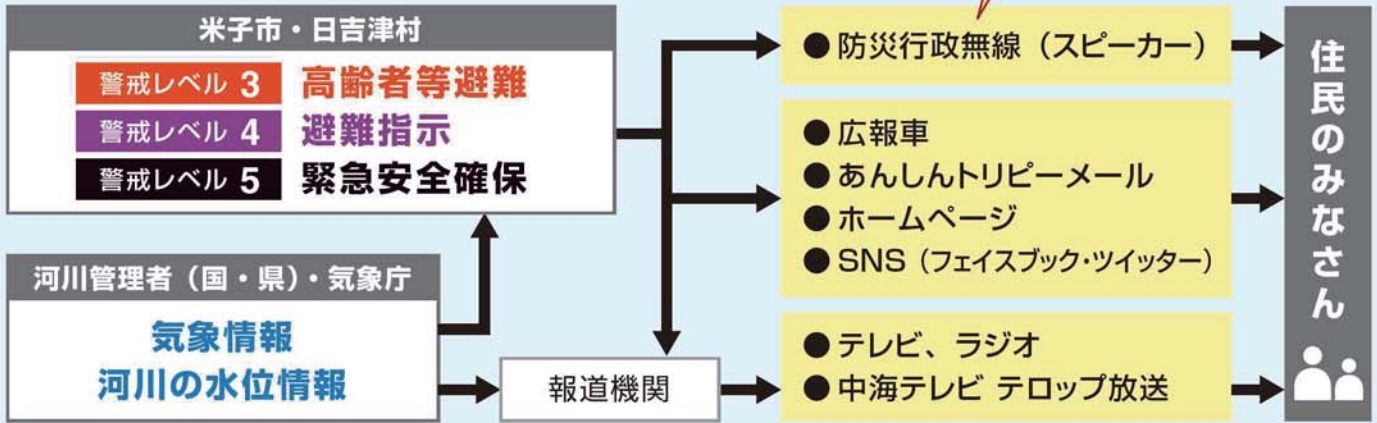
③ 逃げ遅れた場合は…
2階以上・近くの丈夫な建物

最新情報の入手先

防災行政無線を聞き逃した場合には、
電話で内容を確認できます。

サイガイゼロ ヨナゴ
☎ 0120-310-475

災害時における情報の伝達方法



インターネットや配信メールによる情報入手

国土交通省 川の防災情報

河川の水位情報、雨量情報、ライブカメラなど
(PC) <https://www.river.go.jp>
(スマホ) <https://www.river.go.jp/s/>
(携帯) <http://i.river.go.jp>

(スマホ)



(携帯)



鳥取県防災情報

鳥取県の水位情報、雨量情報、気象情報、
土砂災害警戒情報など
(PC) <http://tottori.bosai.info/>
(携帯) <http://tottori.bosaiinfo.jp/mobile/>

(携帯)



川の水位情報（危機管理型水位計）

河川の水位情報（危機管理型の水位計、川の防災情報で公開
されている通常の水位計）、ライブカメラ
(PC・スマホ・携帯) <https://k.river.go.jp/>

(スマホ)



鳥取県の危機管理

鳥取県の災害発生状況、緊急のお知らせ
(PC) <https://www.pref.tottori.lg.jp/kikikanrihp/>

あんしんトリピーメール

気象注意報・警報、防災・危機管理情報（避難勧告など）
携帯電話などに事前登録しておけば、外出先でも防災情報を受け
取れます。配信情報の種類や地域を選択することができます。

(スマホ・携帯)



緊急速報メール（エリアメール）

災害・避難情報、緊急地震速報、特別警報
特定の地域内の全てのスマートフォン・携帯端末に対して一斉配信
されるメールです。一時的に滞りしている方、観光や仕事で
訪れている方も受信できます。
※事前登録は不要です。月額使用料や受信料は無料です。

登録無料
空メール送信 e-tottori-safe@xpressmail.jp

災害時の緊急連絡先



警察（事件・事故）	110	消防（火事・救急）	119
米子市役所	0859-22-7111	米子医療センター	0859-33-7111
米子市役所 淀江支所	0859-56-3112	鳥取大学医学部附属病院	0859-33-1111
日吉津村役場	0859-27-0211	山陰労災病院	0859-33-8181
米子警察署	0859-33-0110	博愛病院	0859-29-1100
消防局	0859-35-1951	高島病院	0859-32-7711
災害用伝言ダイヤル(安否確認)	171 (局番なし)		

米子市・日吉津村洪水ハザードマップ 作成/令和4年(2022年)1月

米子市 総務部 防災安全課 米子市加茂町1丁目1番地 TEL:0859-22-7111(代表) FAX:0859-23-5387(防災安全課)
日吉津村 総務課 西伯郡日吉津村大字日吉津872番地15 TEL:0859-27-0211(代表) FAX:0859-27-0903(代表)