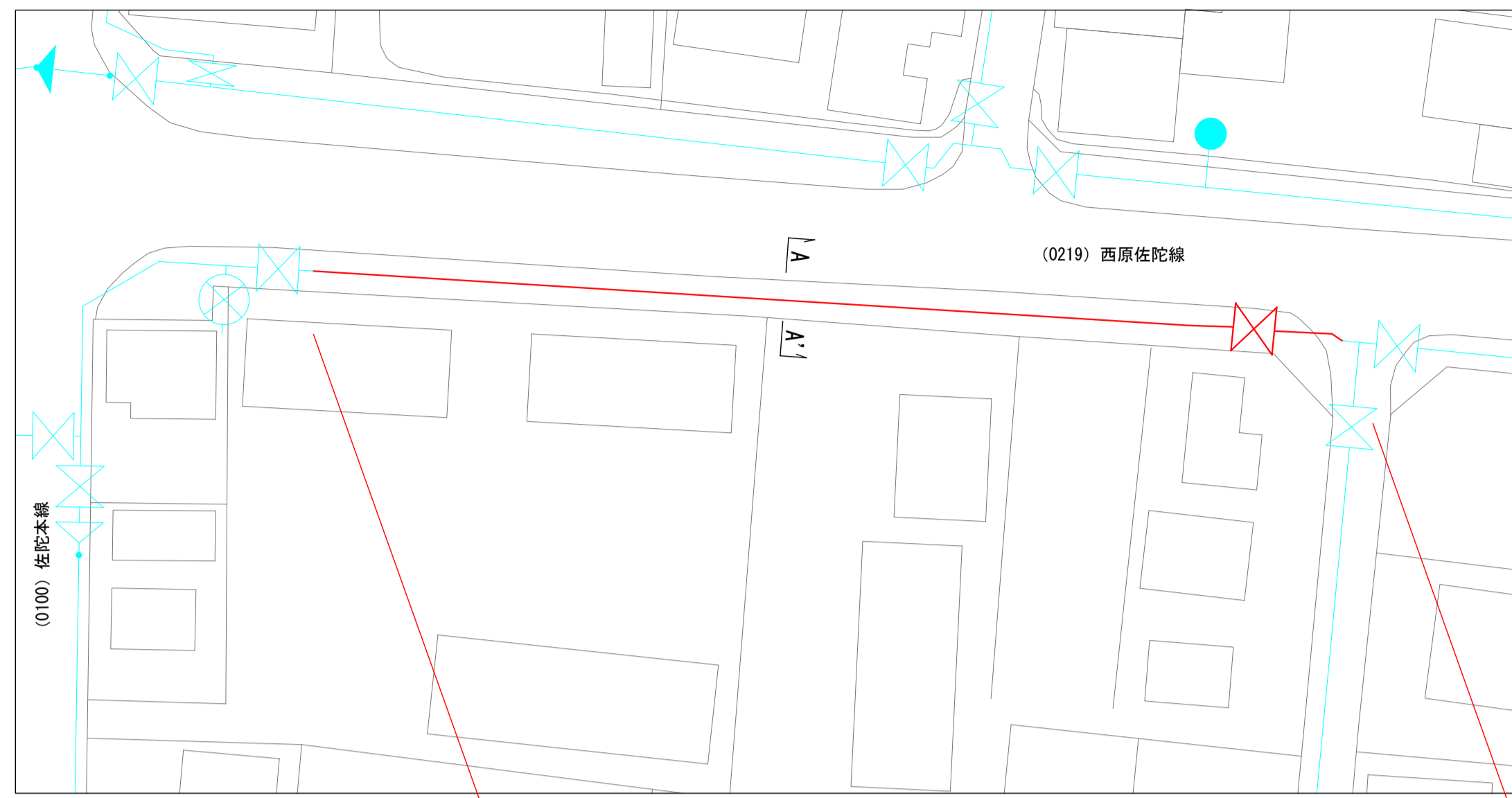
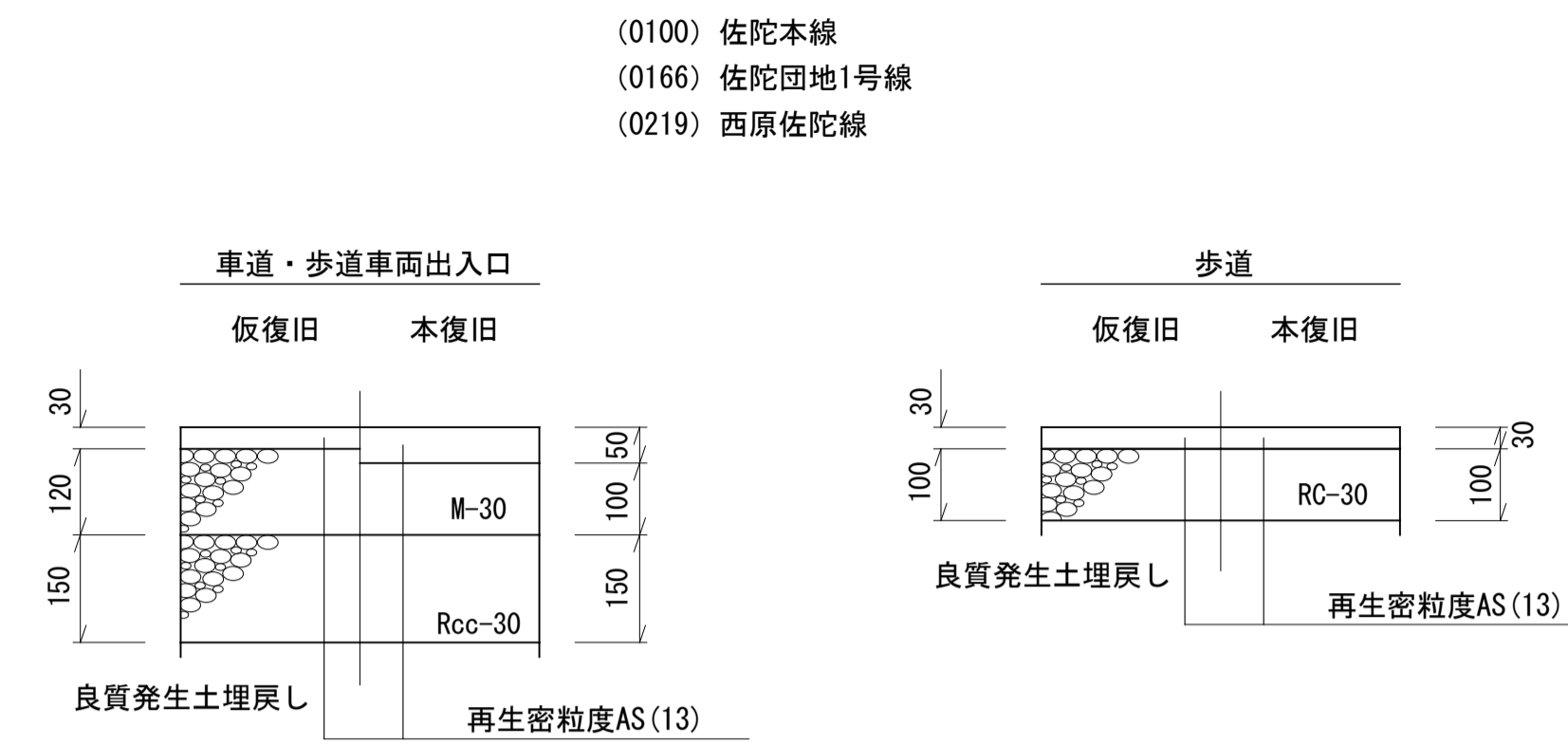


平面図 S=1:500

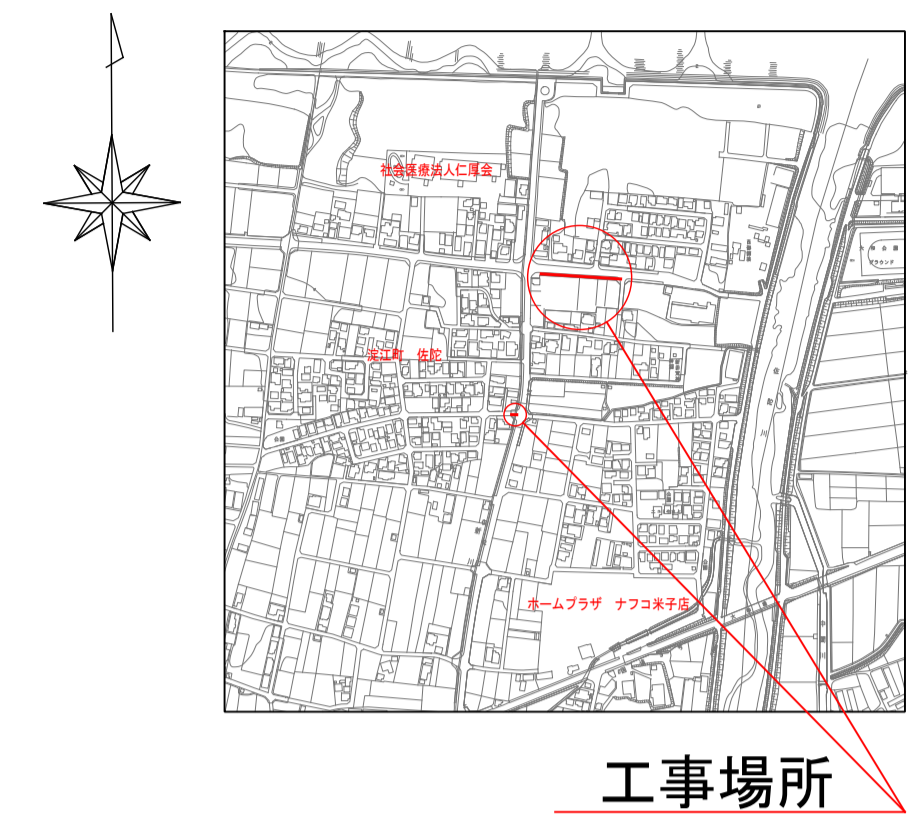


- ①配水管布設替工事 GXDIP φ150 L=100m (100.6m)
- ①給水管切替工事 φ150×φ75・50 2か所
- ①ビニール管処分 1式

舗装復旧構成図 S=1:10

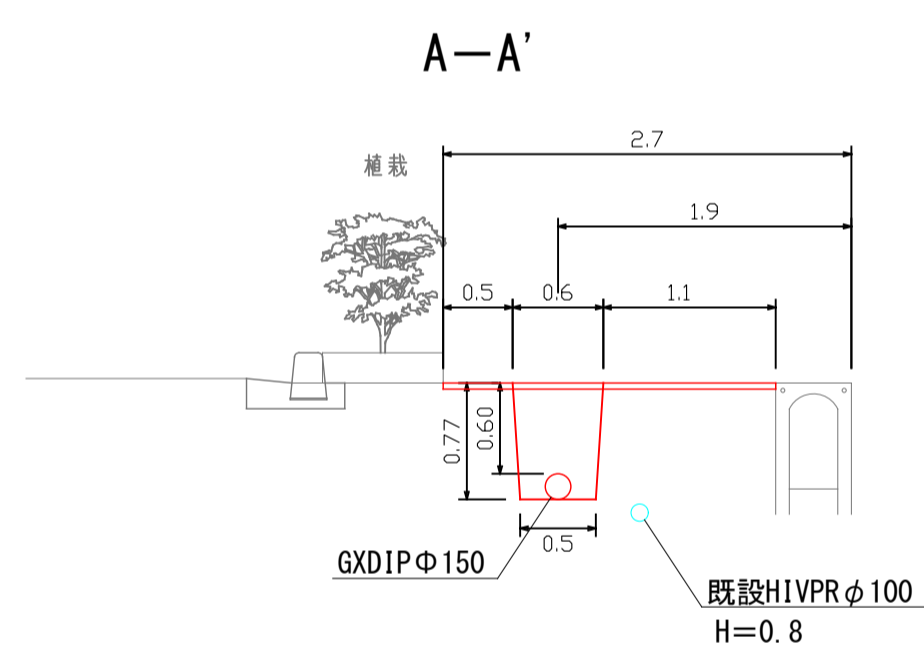


位置図 S=1:10000

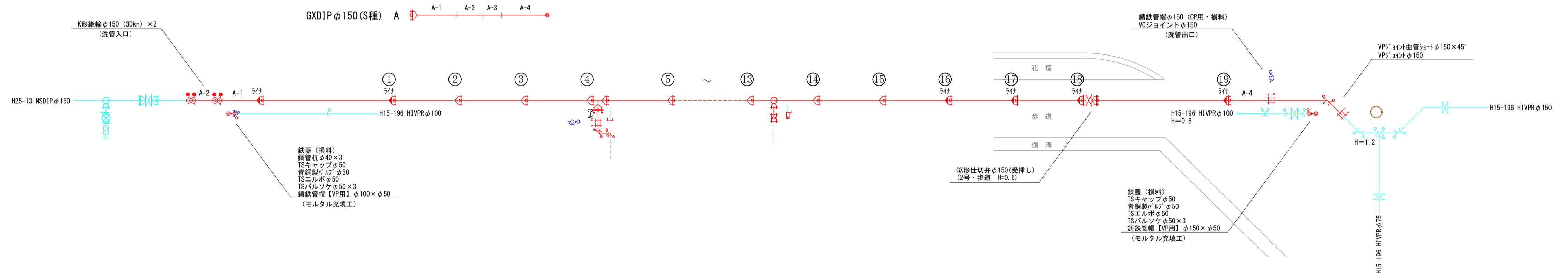


工事場所

断面図 S=1:50

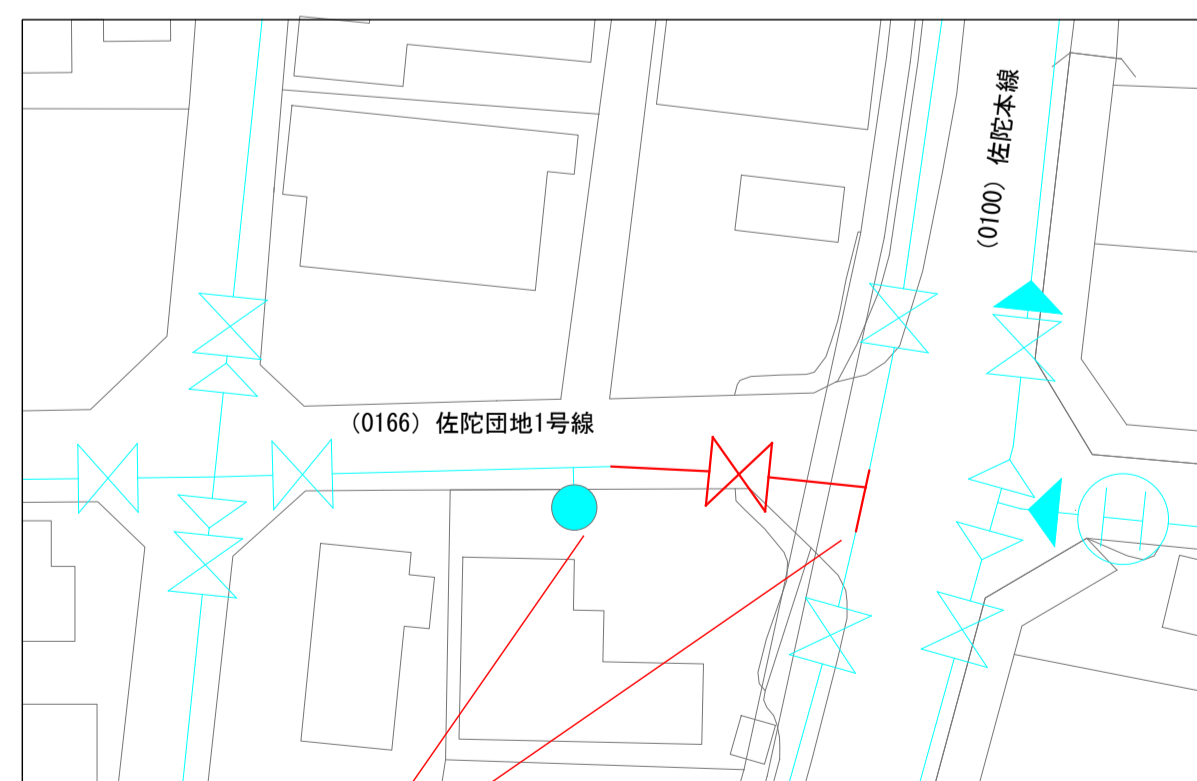


平面詳細図 S = Non



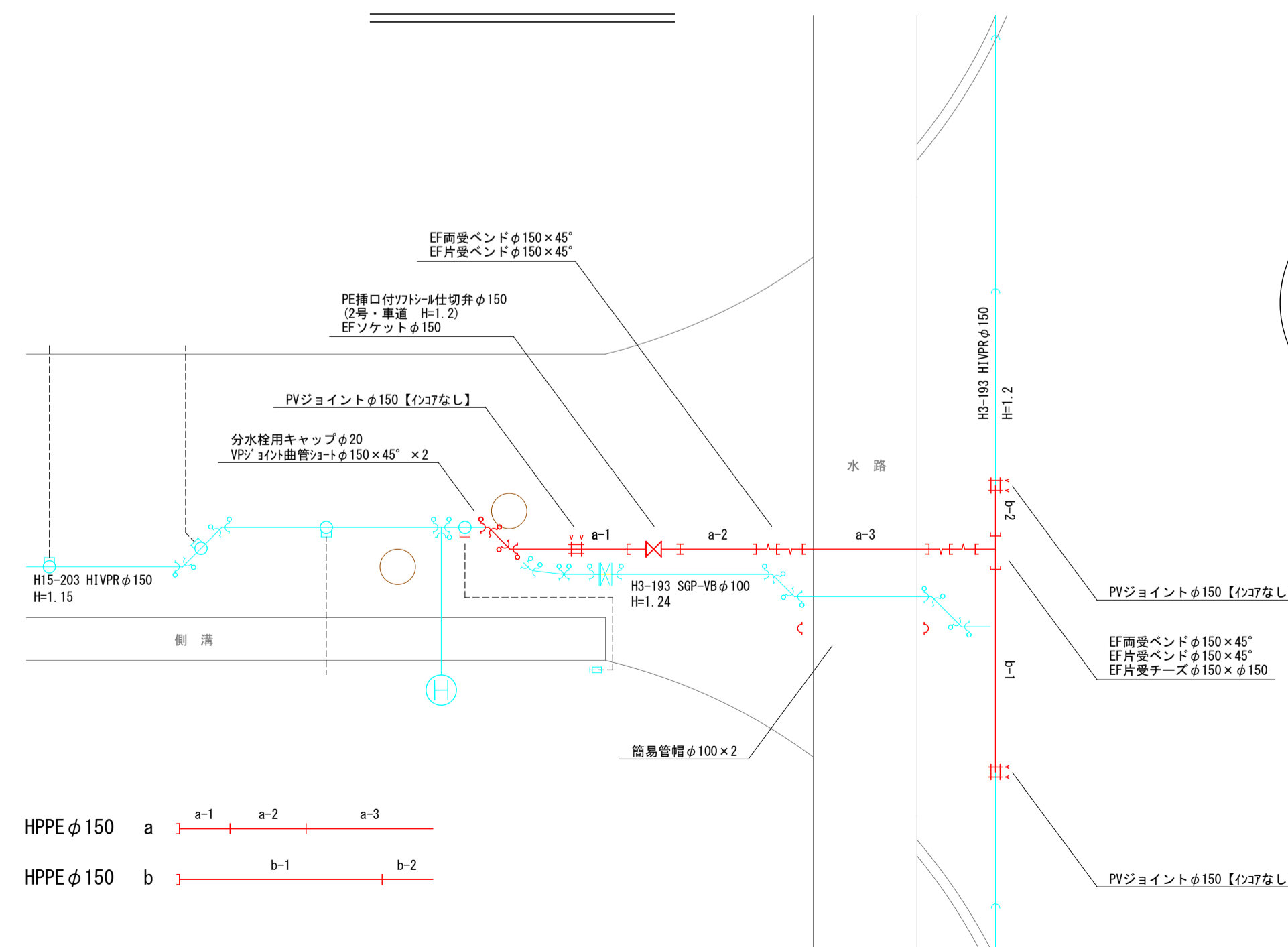
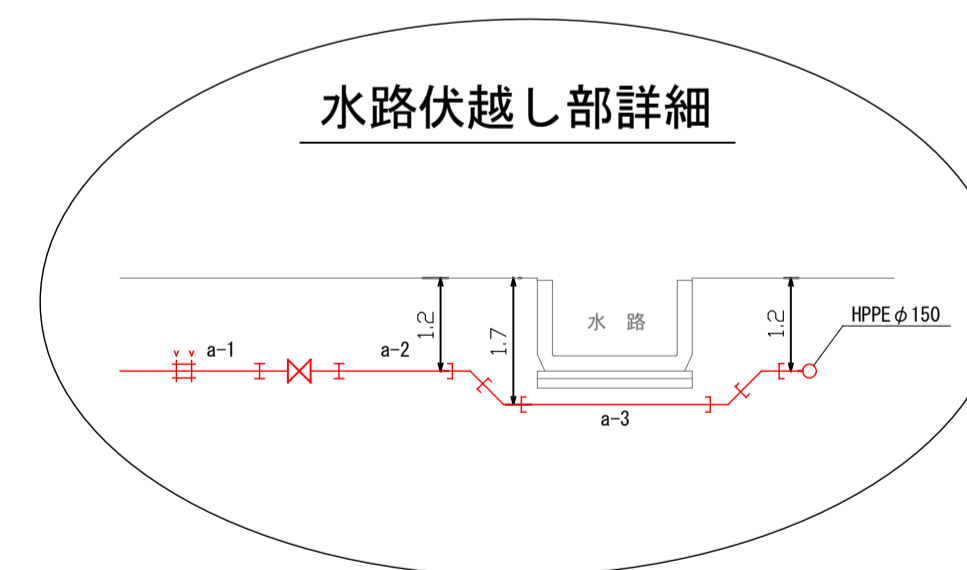
平面詳細図 S = Non

平面図 S=1:500



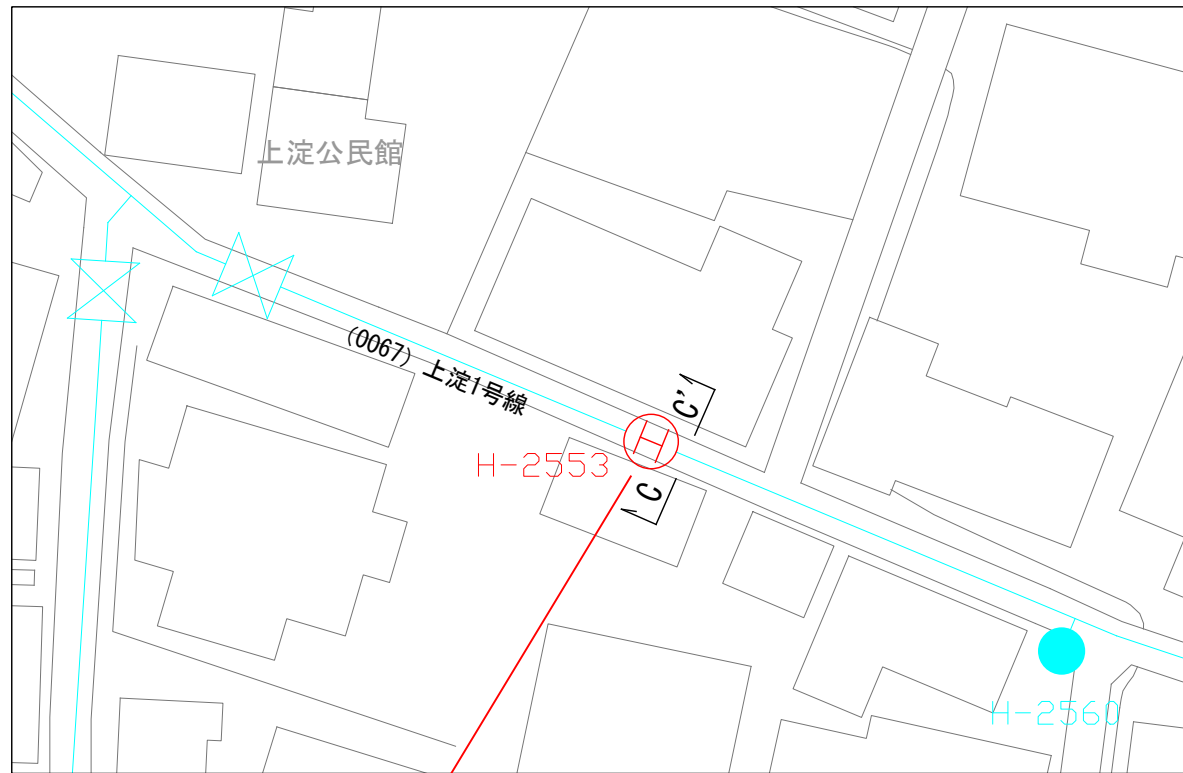
- ②配水管切替工事 HPPE φ150 1か所 (14.2m)

水路伏越し部詳細



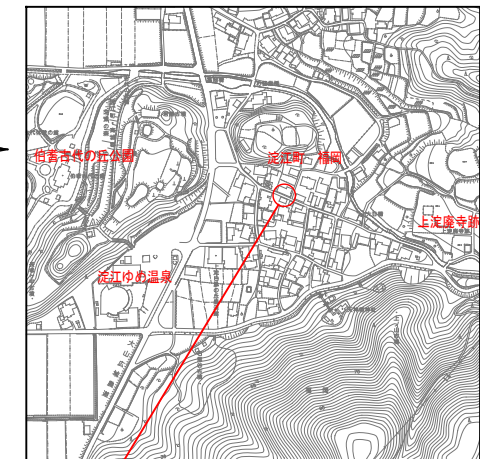
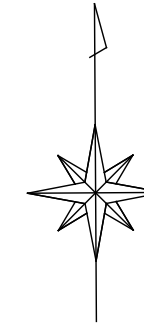
工事名	東部配水区再編事業		
配管図	配水管布設替工事(佐陀工区)		
図面番号	78・93	整理番号	R8-10
設計年月日	1/2	令和8年4月	日
完成年月日		令和 年 月 日	
米子市上下水道局 水道設計監理課			

平面図 S=1:500



消火栓移設工事(新) φ75 (H-2553) 1基

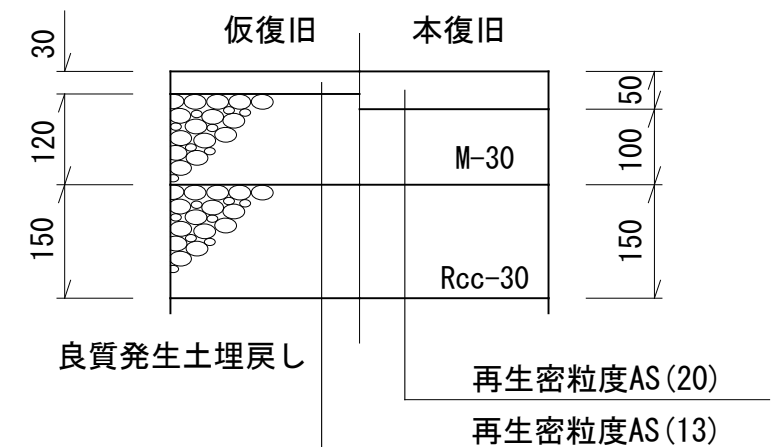
位置図 S=1:10000



工事場所

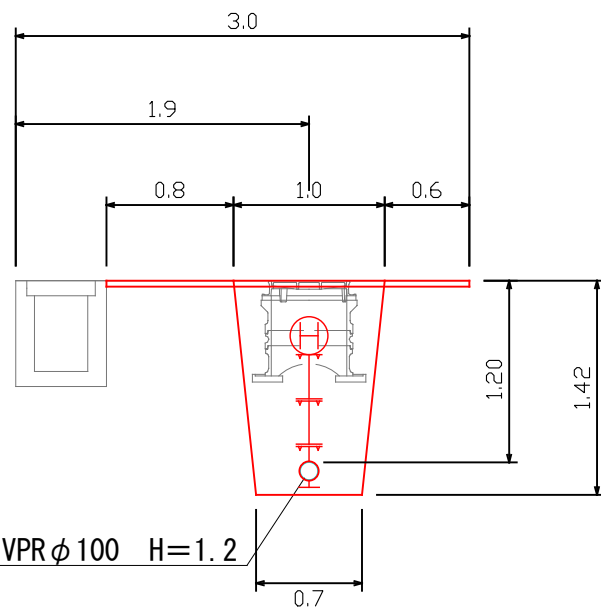
舗装復旧構成図 S=1:10

(0067) 上淀1号線

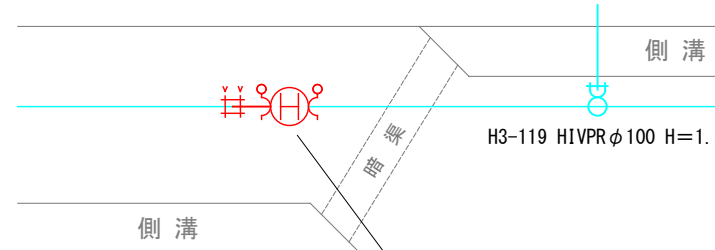


断面図 S=1:50

C-C'



平面詳細図 S = Non



メカ形VP管用フランジ付T字管(台座付) φ100×φ75 (GF)
 地下式消火栓φ75 (浅埋形)
 (丸型 H=0.7以上)
 フランジ短管φ75×300H (GF-RF) ×2
 VPジョイントφ100

工事名	東部配水区再編事業 配水管布設替工事(佐陀工区)		
配管図	82		
図面番号	2/2	整理番号	R8-10
設計年月日	令和 8 年 4 月 日		
完成年月日	令和 年 月 日		
米子市上下水道局 水道設計監理課			