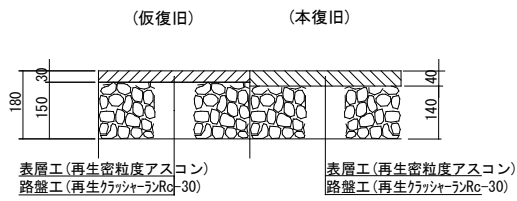


位置図 S=1:10000



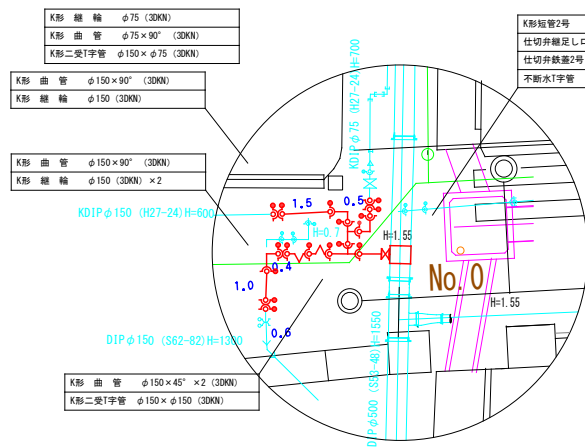
工事場所

舗装復旧構成図 S=1:10

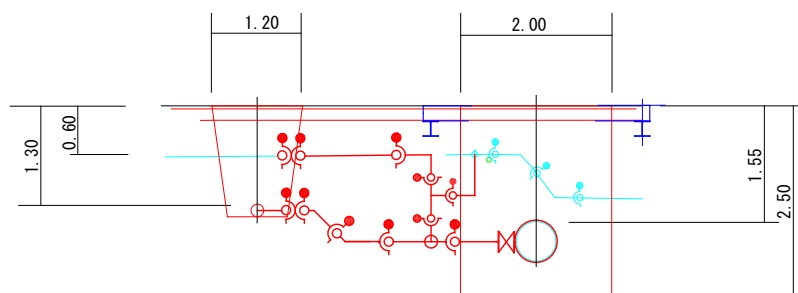


良質発生土

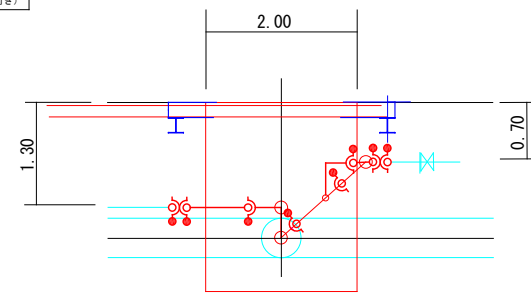
詳細図 S=1:100  
(NO, 0付近交差点)



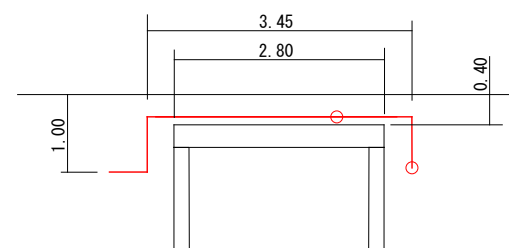
縦断図 S=1:50  
(NO, 0付近交差点)



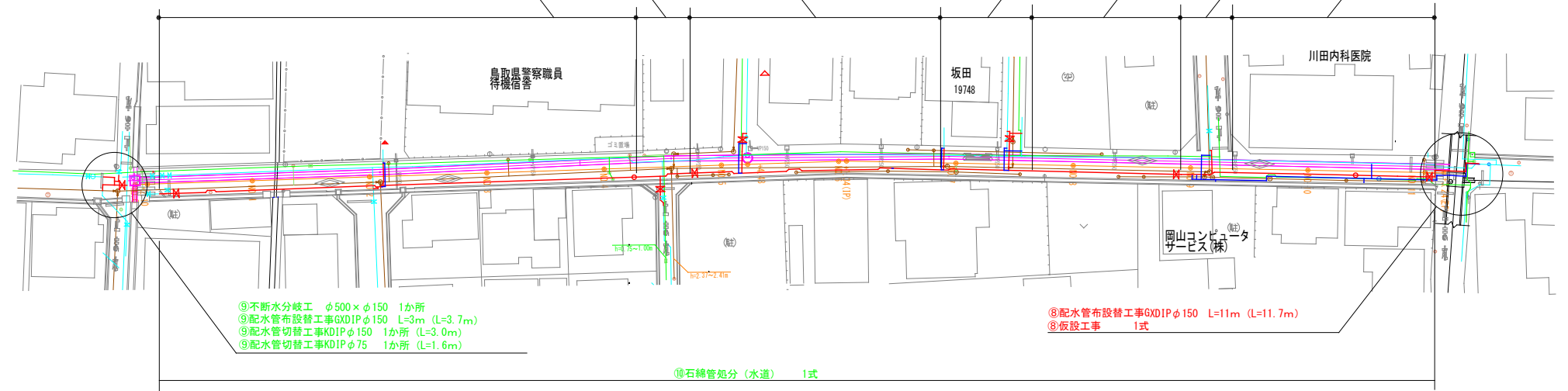
横断図 S=1:50  
(NO, 0付近交差点)



縦断図 S=1:100  
(NO, 11+3.24付近交差点)



平面図 S=1:500



- ⑤配水管布設替工事GXDI Pφ150 L=42m (L=42.0m)
- ⑤配水管切替工事HPE φ50 1か所 (L=6.2m)
- ⑤給水管切替工事φ150×φ20 4か所
- ⑤仮設工事 1式
- ⑤錆鉄管処分 1式
- ②配水管布設替工事GXDI Pφ150 L=12m (L=12.7m)
- ②配水管切替工事GXDI Pφ100 1か所 (L=6.9m)
- ②錆鉄管処分 1式
- ①配水管布設替工事GXDI Pφ150 L=79m (L=80.2m)
- ①配水管切替工事HPE φ50 1か所 (L=1.0m)
- ①給水管切替工事φ150×φ25・20 4か所
- ①消火栓移設工事(新) φ75 1基 (H=761)
- ①仮設工事 1式
- ①錆鉄管処分 1式

- ③配水管布設替工事GXDI Pφ150 L=15m (L=15.6m)
- ③配水管切替工事HPE φ50 1か所 (L=7.2m)
- ③給水管切替工事φ150×φ20 1か所
- ③仮設工事 1式
- ③錆鉄管処分 1式

- ⑥配水管布設替工事GXDI Pφ150 L=23m (L=23.6m)
- ⑥給水管切替工事φ150×φ20 2か所
- ⑥錆鉄管処分 1式

- ④配水管布設替工事GXDI Pφ150 L=10m (L=11.3m)
- ④配水管切替工事HPE φ50 1か所 (L=4.8m)
- ④給水管切替工事φ150×φ20 1か所
- ④仮設工事 1式
- ④錆鉄管処分 1式

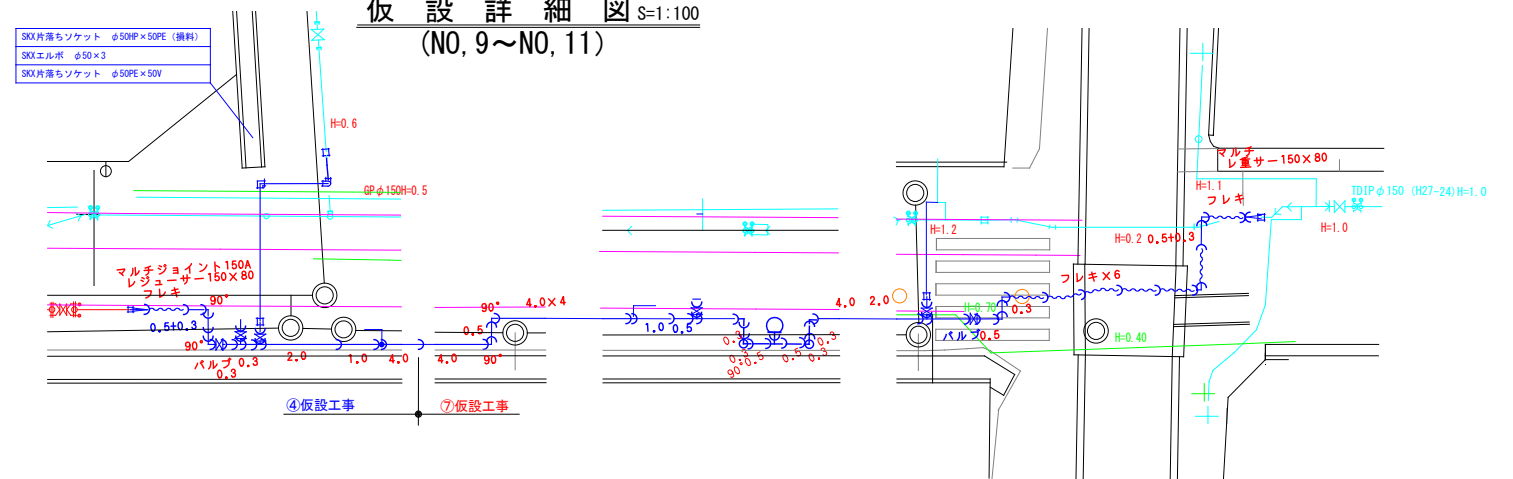
- ⑦配水管布設替工事GXDI Pφ150 L=33m (L=33.7m)
- ⑦給水管切替工事φ150×φ20 3か所
- ⑦消火栓移設工事(新) φ75 1基 (H=787)
- ⑦仮設工事 1式
- ⑦錆鉄管処分 1式

- ⑨不排水分岐工 φ500×φ150 1か所
- ⑨配水管布設替工事GXDI Pφ150 L=3m (L=3.7m)
- ⑨配水管切替工事GXDI Pφ150 1か所 (L=3.0m)
- ⑨配水管切替工事GXDI Pφ75 1か所 (L=1.6m)

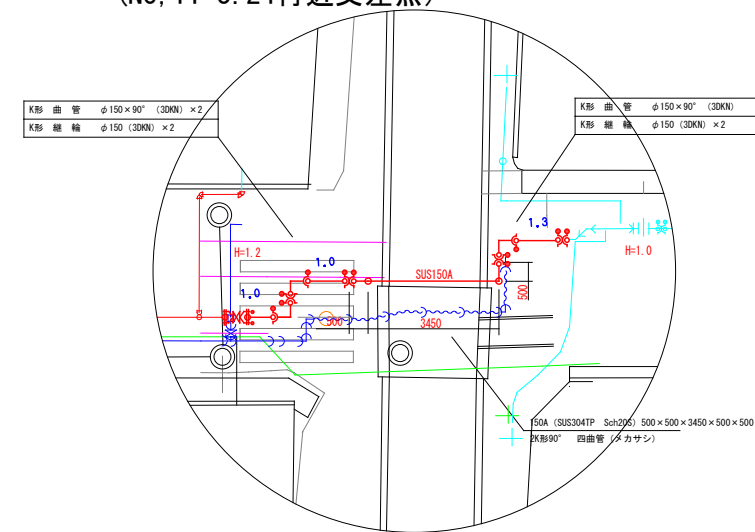
- ⑧配水管布設替工事GXDI Pφ150 L=11m (L=11.7m)
- ⑧仮設工事 1式

⑩石綿管処分(水道) 1式

仮設詳細図 S=1:100  
(NO, 9~NO, 11)



詳細図 S=1:100  
(NO, 11+3.24付近交差点)



工事名	福生西地区雨水排水対策に伴う配水管布設替工事		
配管番号	P75	整理番号	9
図面番号	1/2	設計年月日	令和8年4月
完成年月日	令和	年	月
米子市上下水道局 水道設計監理課			

