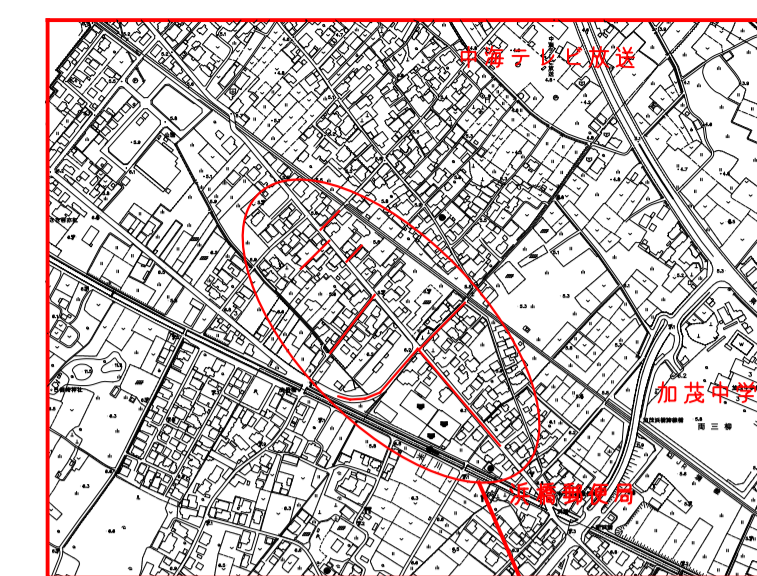


# 平面図

S=1:500

位置図 S=1:10000



工事場所

- ①配水管布設替工事(水道) HPPEφ50 50m (50.0m)
- ①給水管切替工事(水道) φ50×φ20 5か所
- ②配水管布設替工事(補助) HPPEφ50 7m (7.9m)
- ③配水管布設替工事(補助) HPPEφ50 L=28m (20.0m・9.5m)
- ③給水管切替工事(補助) φ50×φ20 2か所
- ③仮設工事(補助) 1式

- ⑧排水弁取付工事(水道) 1か所
- ビニル管処分(水道) 1式

- ④配水管切替工事(補助) KDIPφ100 4か所
- ④給水管切替工事(補助) φ100×φ20 1か所
- ④仮設工事(補助) 1式
- ④鑄鉄管処分(補助) 1式

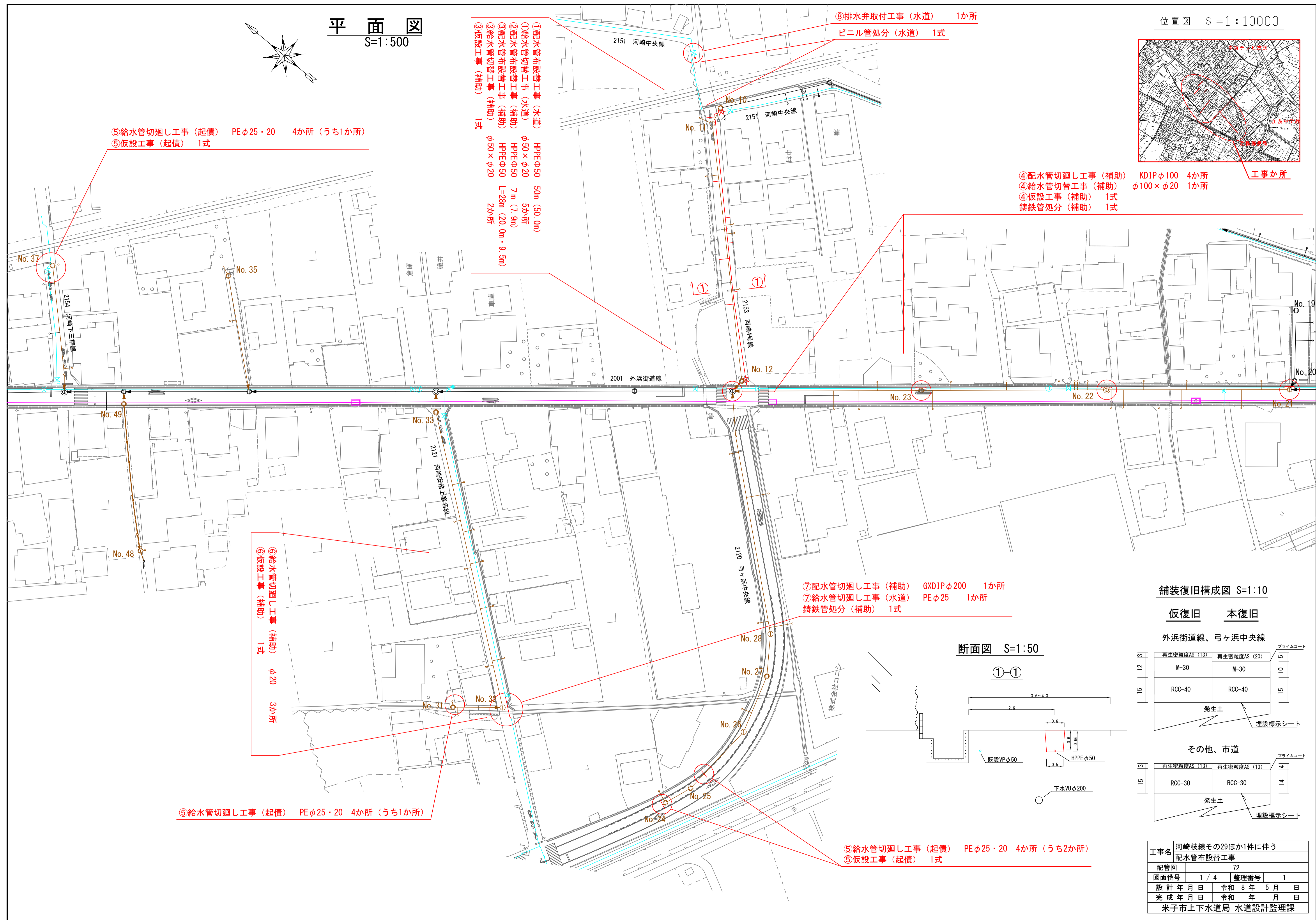
- ⑤給水管切替工事(起債) PEφ25・20 4か所(うち1か所)
- ⑤仮設工事(起債) 1式

- ⑦配水管切替工事(補助) GXDIPφ200 1か所
- ⑦給水管切替工事(水道) PEφ25 1か所
- ⑦鑄鉄管処分(補助) 1式

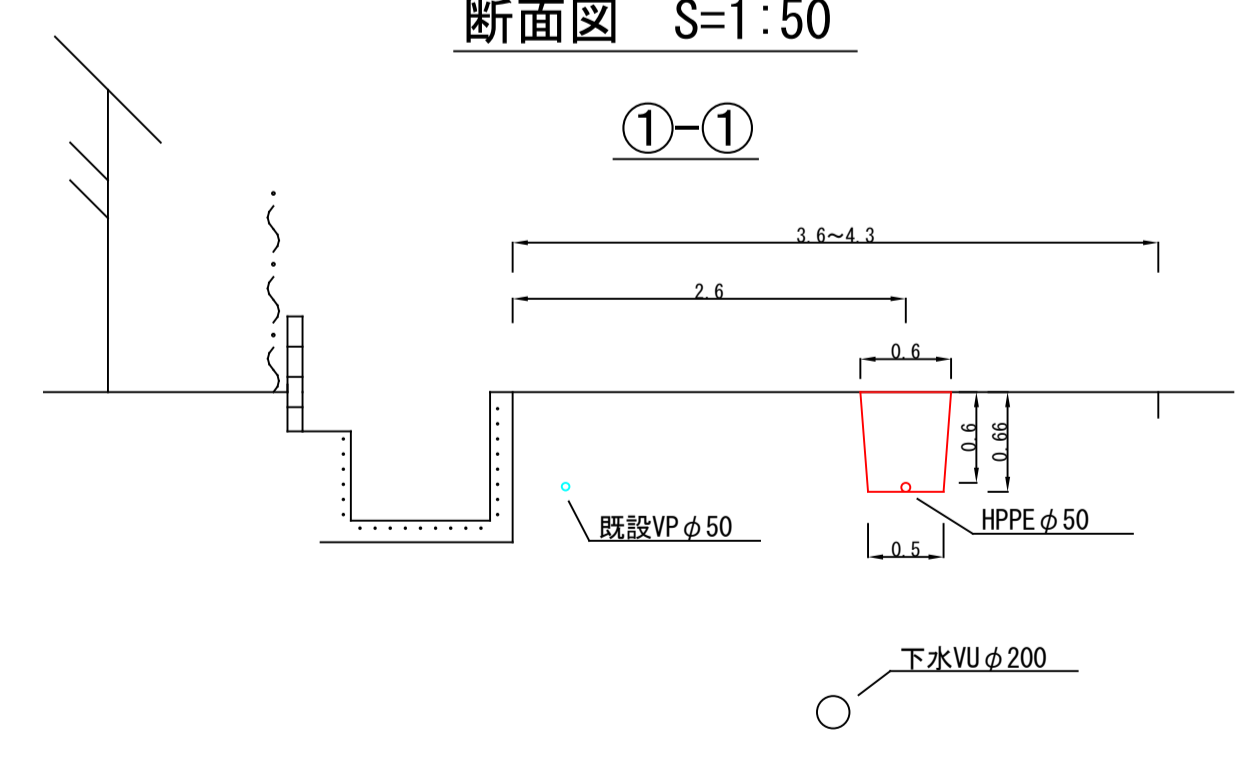
- ⑥給水管切替工事(補助) φ20 3か所
- ⑥仮設工事(補助) 1式

- ⑤給水管切替工事(起債) PEφ25・20 4か所(うち1か所)

- ⑤給水管切替工事(起債) PEφ25・20 4か所(うち2か所)
- ⑤仮設工事(起債) 1式



## 断面図 S=1:50



## 舗装復旧構成図 S=1:10

仮復旧 本復旧

外浜街道線、弓ヶ浜中央線

30	再生密粒度AS (13)	再生密粒度AS (20)	プライムコート
12	M-30	M-30	15
15	RCC-40	RCC-40	10
			15
		発生土	
			埋設標示シート

その他、市道

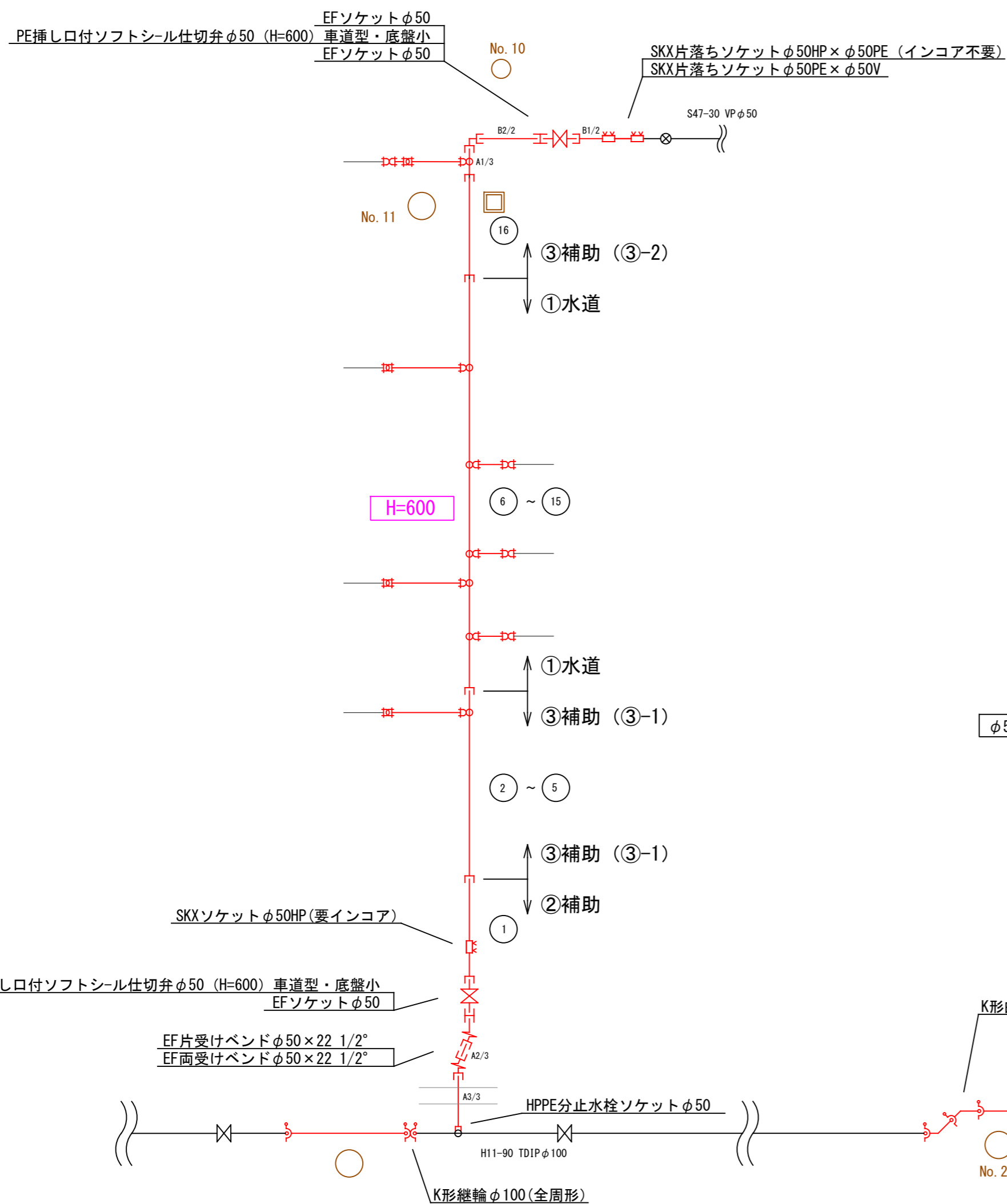
30	再生密粒度AS (13)	再生密粒度AS (13)	プライムコート
15	RCC-30	RCC-30	14
			14
		発生土	
			埋設標示シート

工事名	河崎枝線その29ほか1件に伴う配水管布設替工事		
配管図	72		
図面番号	1 / 4	整理番号	1
設計年月日	令和 8 年 5 月 日		
完成年月日	令和 年 月 日		
完成者	米子市上下水道局 水道設計監理課		

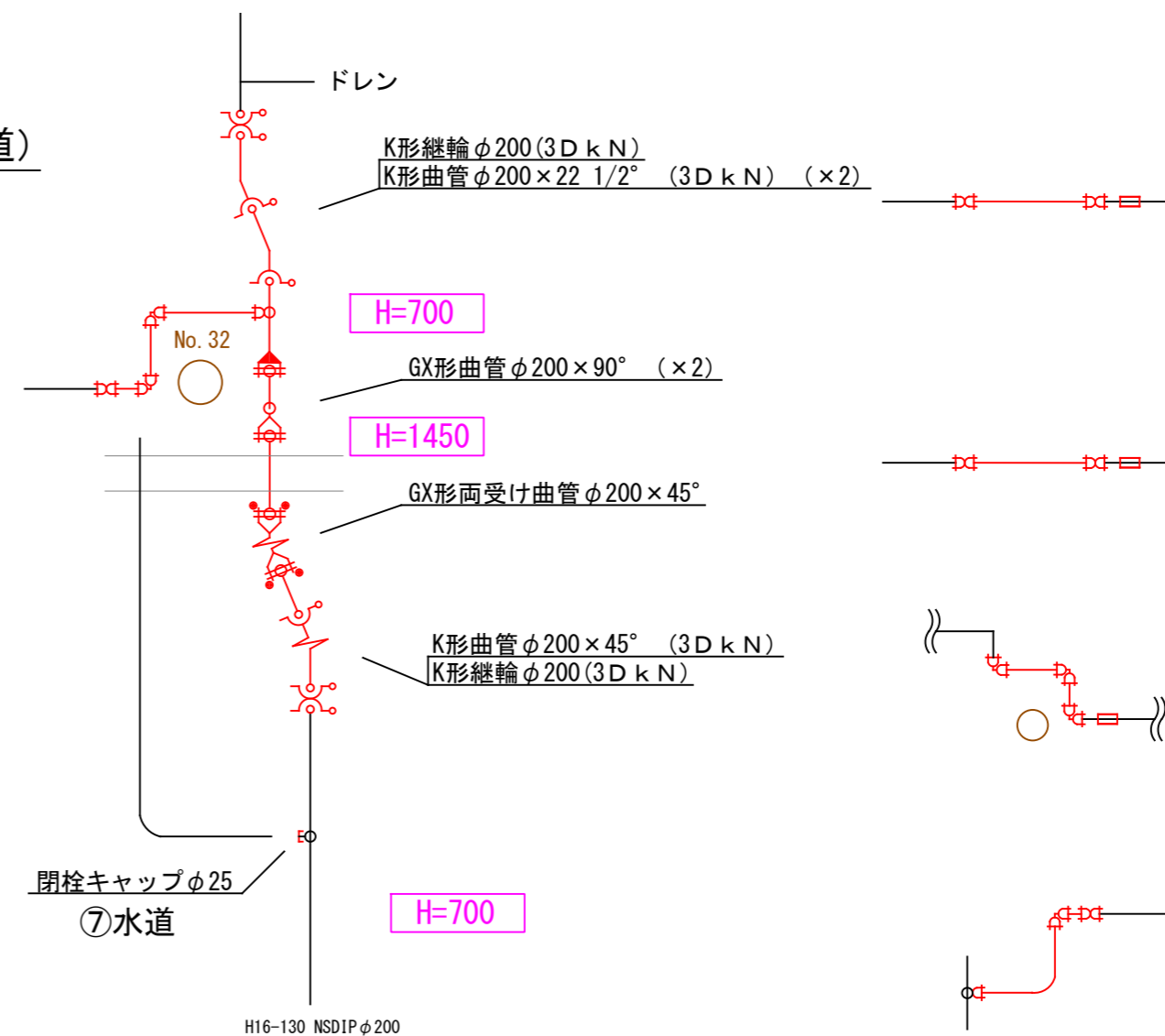
①②③配水管布設替工事（水道・補助）

⑦配水管切廻し工事（補助）

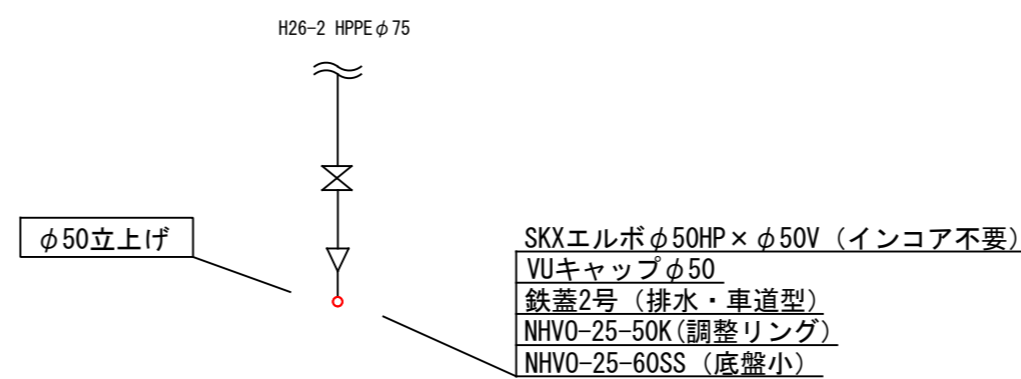
⑤給水管切廻し工事（起債）



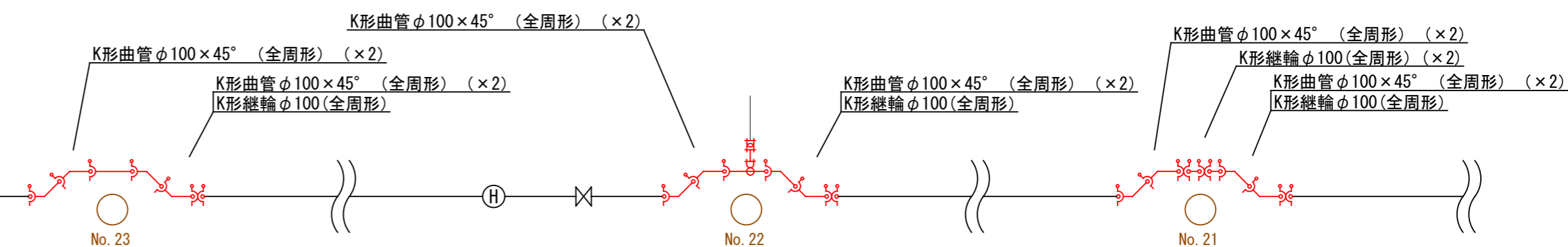
⑦給水管切廻し工事（水道）



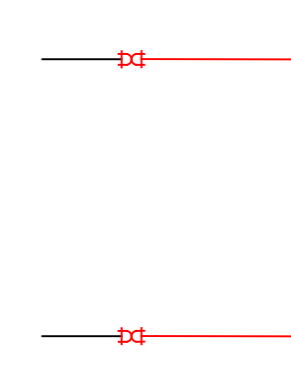
⑧排水弁取付工事（水道）



④配水管切廻し工事（補助）



⑥給水管切廻し工事（補助）

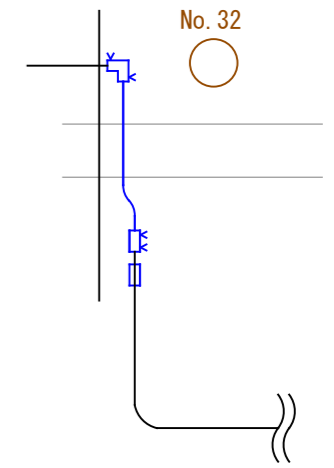
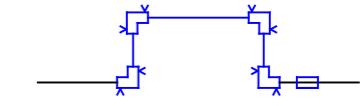
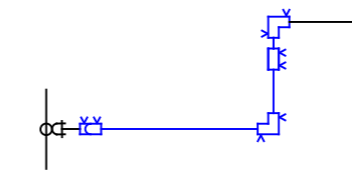
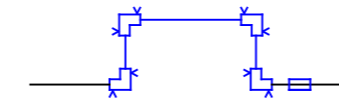
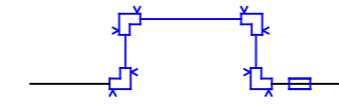
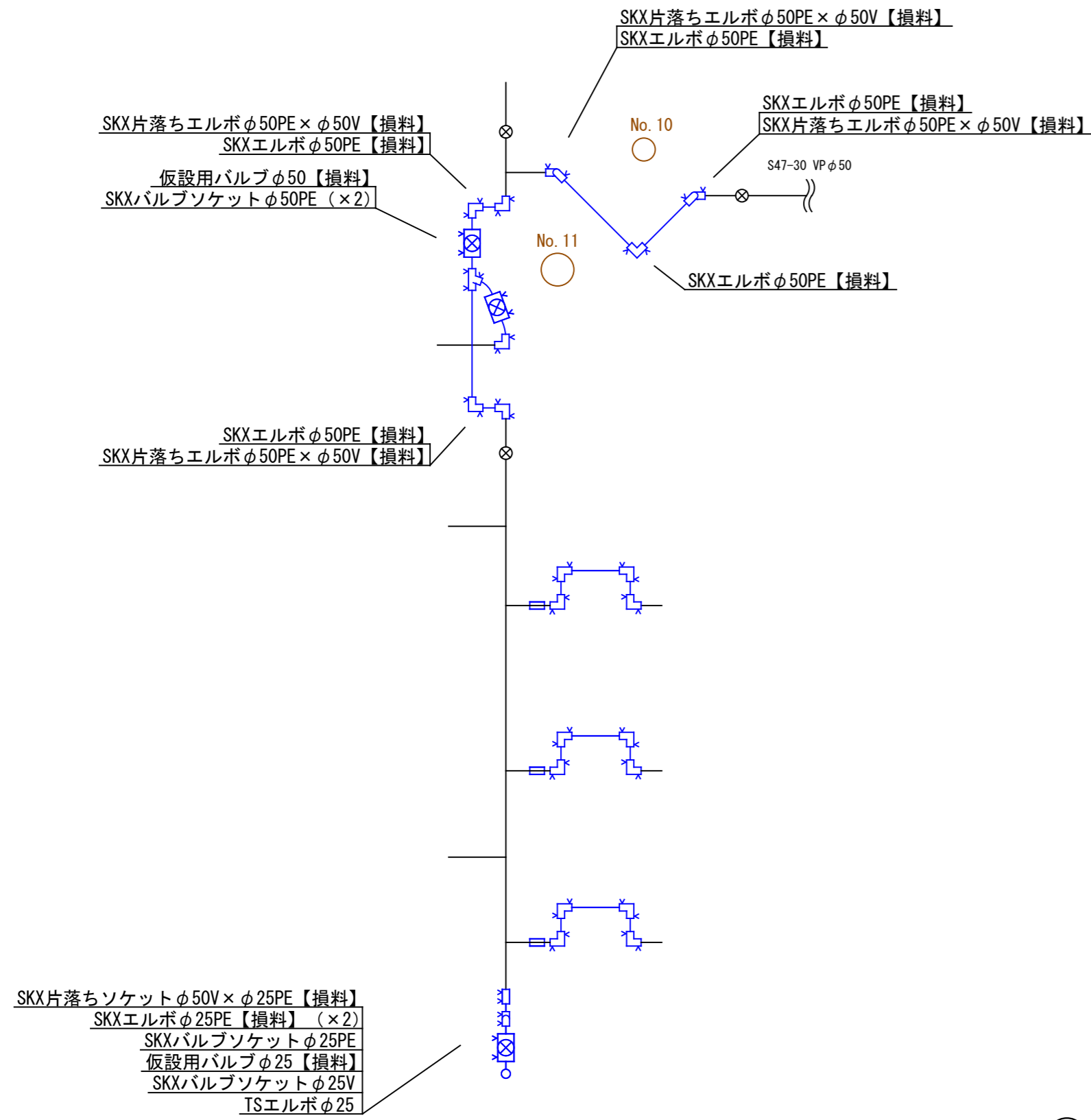


工事名	河崎枝線その29ほか1件に伴う 配水管布設替工事		
配管図	72		
図面番号	2 / 4	整理番号	1
設計年月日	令和 8 年 5 月 日		
完成年月日	令和 年 月 日		
米子市上下水道局 水道設計監理課			

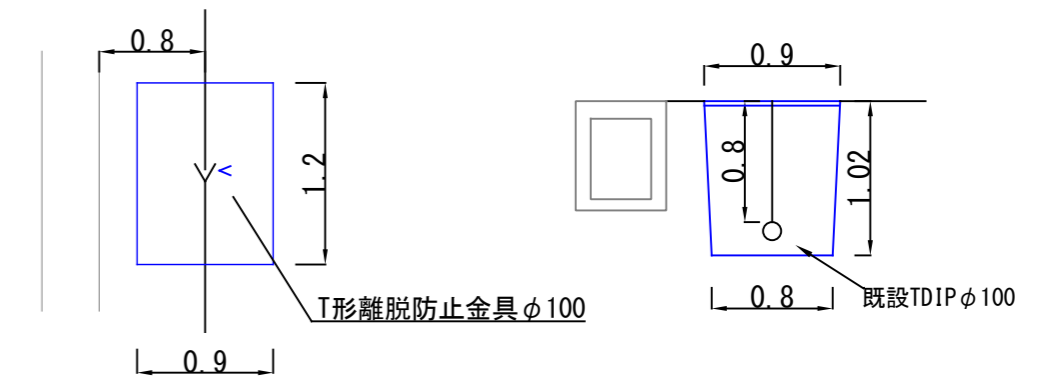
### ③仮設工事（補助）

### ⑤仮設工事（起債）

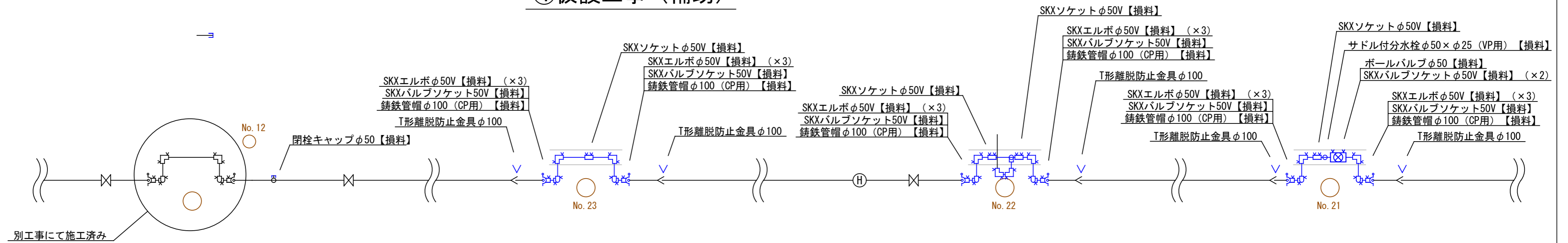
### ⑥仮設工事（補助）



離脱防止金具取付 掘削標準図



### ④仮設工事（補助）

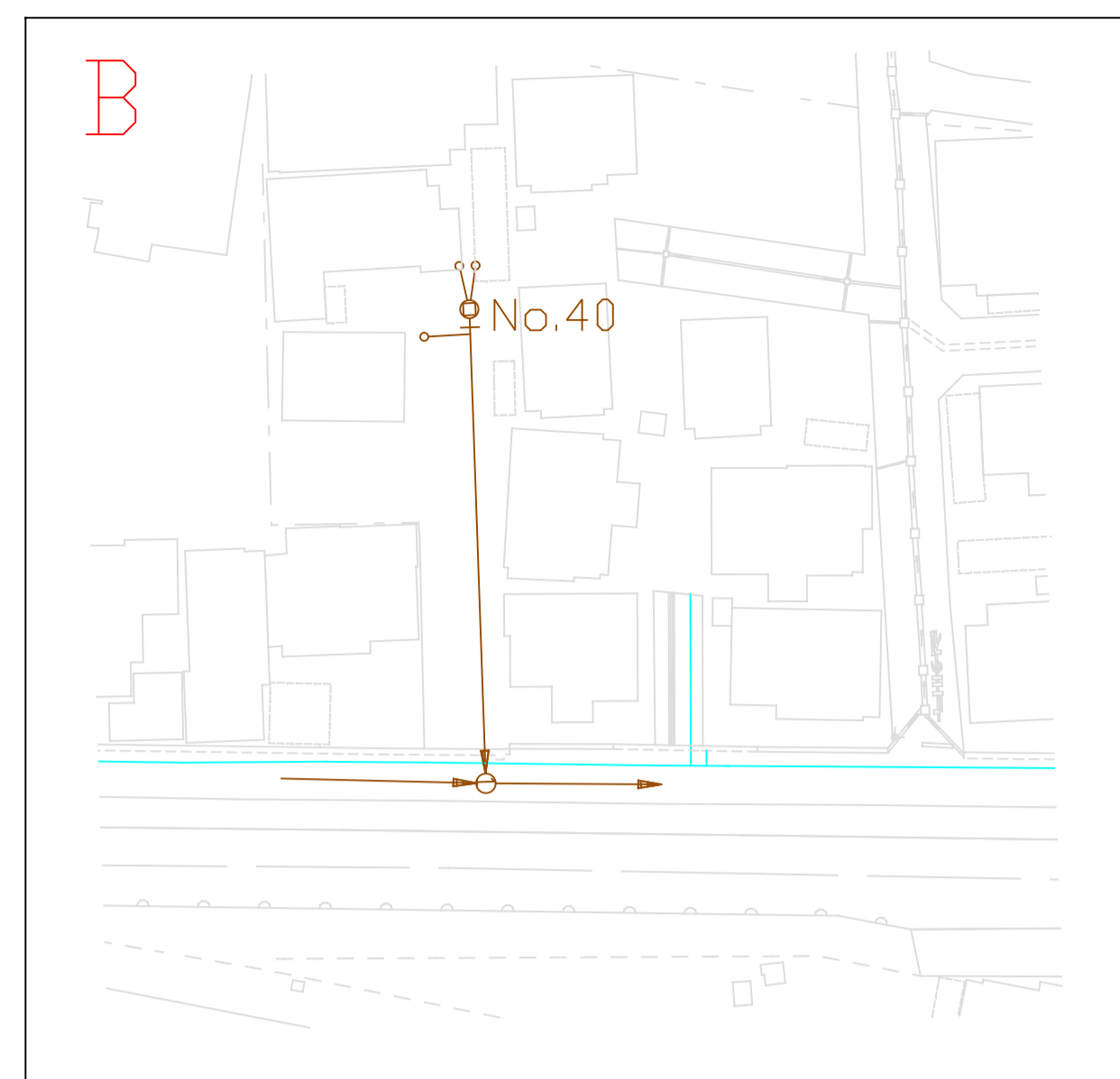
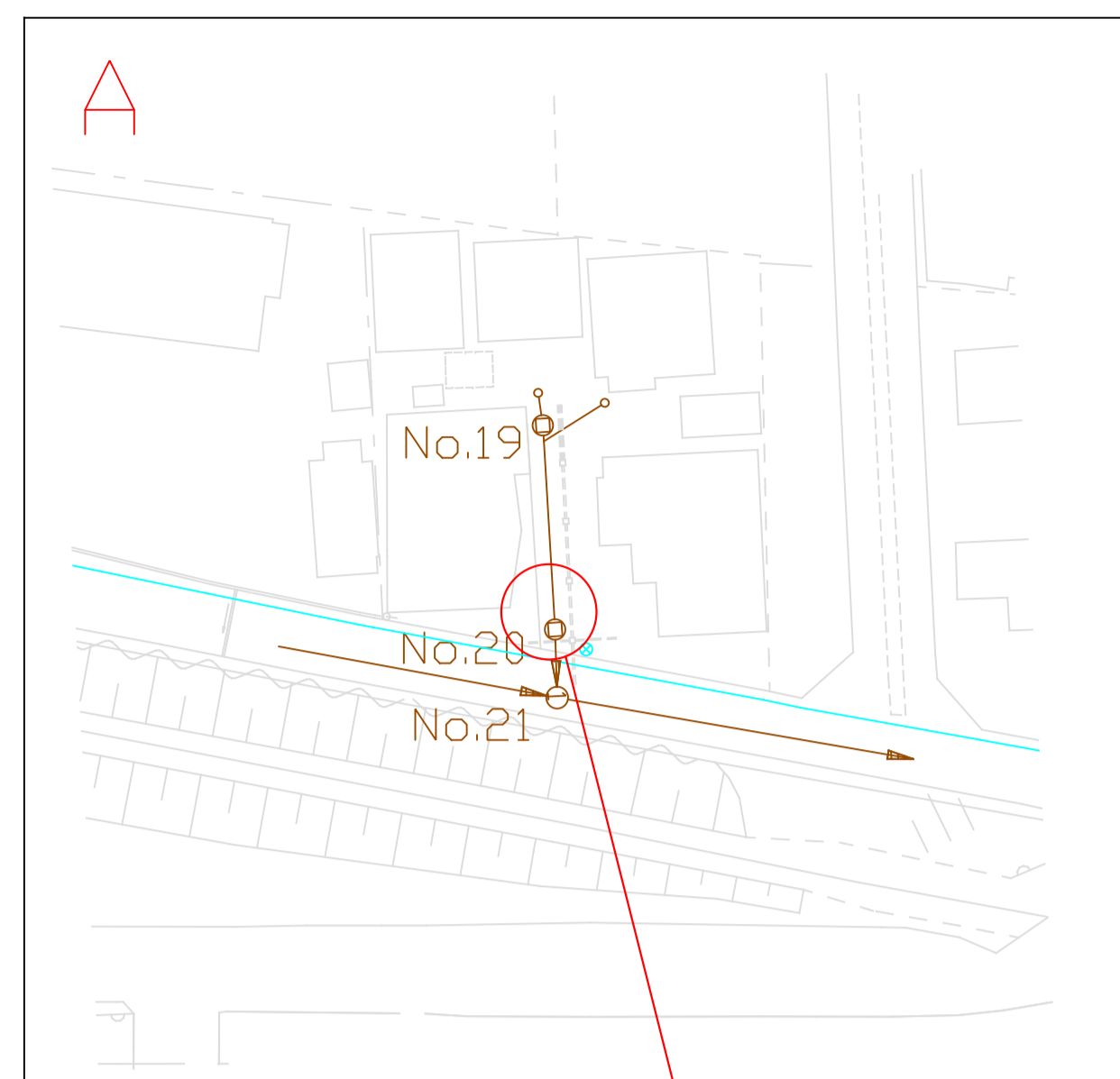
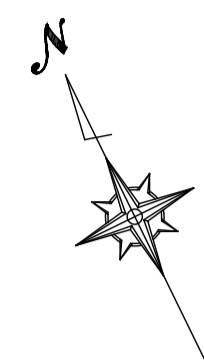
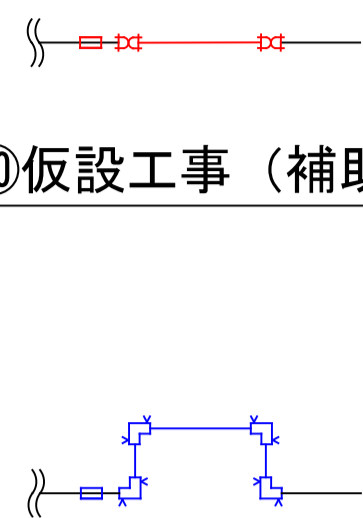


工事名	河崎枝線その29ほか1件に伴う配水管布設替工事		
配管図	72		
図面番号	3 / 4	整理番号	1
設計年月日	令和8年5月日		
完成年月日	令和 年 月 日		
米子市上下水道局 水道設計監理課			

⑩給水管切廻し工事（補助）

平面図  
S=1:500

⑩仮設工事（補助）



位置図 S=1:10000



工事場所

舗装復旧構成図 S=1:10

2150 上後藤両三柳線

仮復旧 本復旧

上下水道局整備課施工		プライムコート
再生密粒度AS (13)	再生密粒度AS (13)	5
M-30	M-30	10
RCC-30	RCC-30	10
発生土		
埋設標示シート		

その他、市道

仮復旧 本復旧

上下水道局整備課施工		プライムコート
再生密粒度AS (13)	再生密粒度AS (13)	4
M-30	M-30	10
発生土		
埋設標示シート		

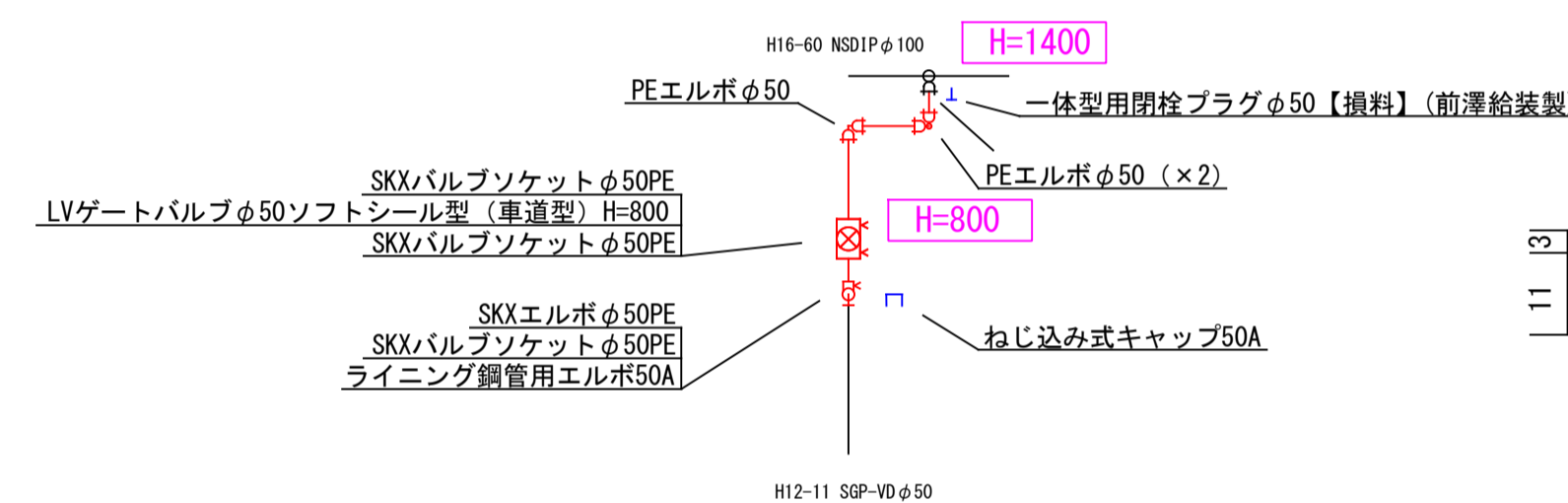
⑪給水管切廻し工事（起債） PEφ20 1か所  
⑩仮設工事（起債） 1式

⑪給水管切廻し工事（起債）

⑩仮設工事（起債）

⑨配水細管切廻し工事（補助）

⑨仮設工事（補助）



⑨配水細管切廻し工事（補助） PEφ50 1か所  
⑨仮設工事（補助） 1式

⑩給水管切廻し工事（補助） PEφ20 2か所  
⑩仮設工事（補助） 1式

石綿管処分（水道） 1式

石綿管処分（水道） 1式

工事名	河崎枝線その29ほか1件に伴う配水管布設替工事		
配管図	72.73.87.88		
図面番号	4 / 4	整理番号	1
設計年月日	令和 8 年 5 月 日	完成年月日	令和 年 月 日
米子市上下水道局 水道設計監理課			