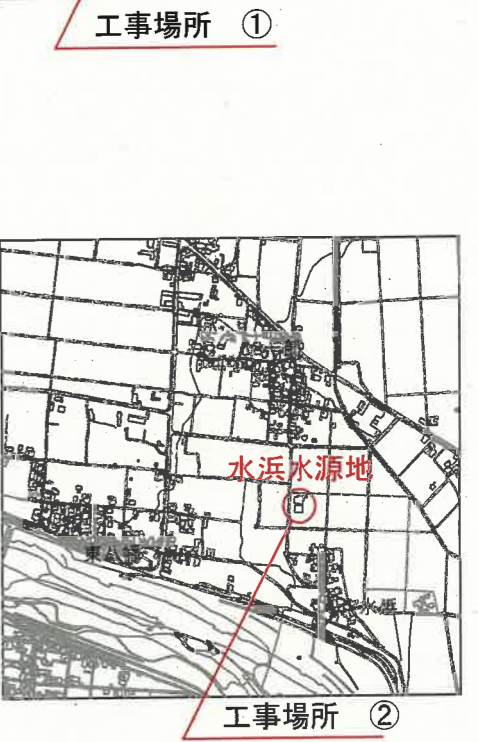
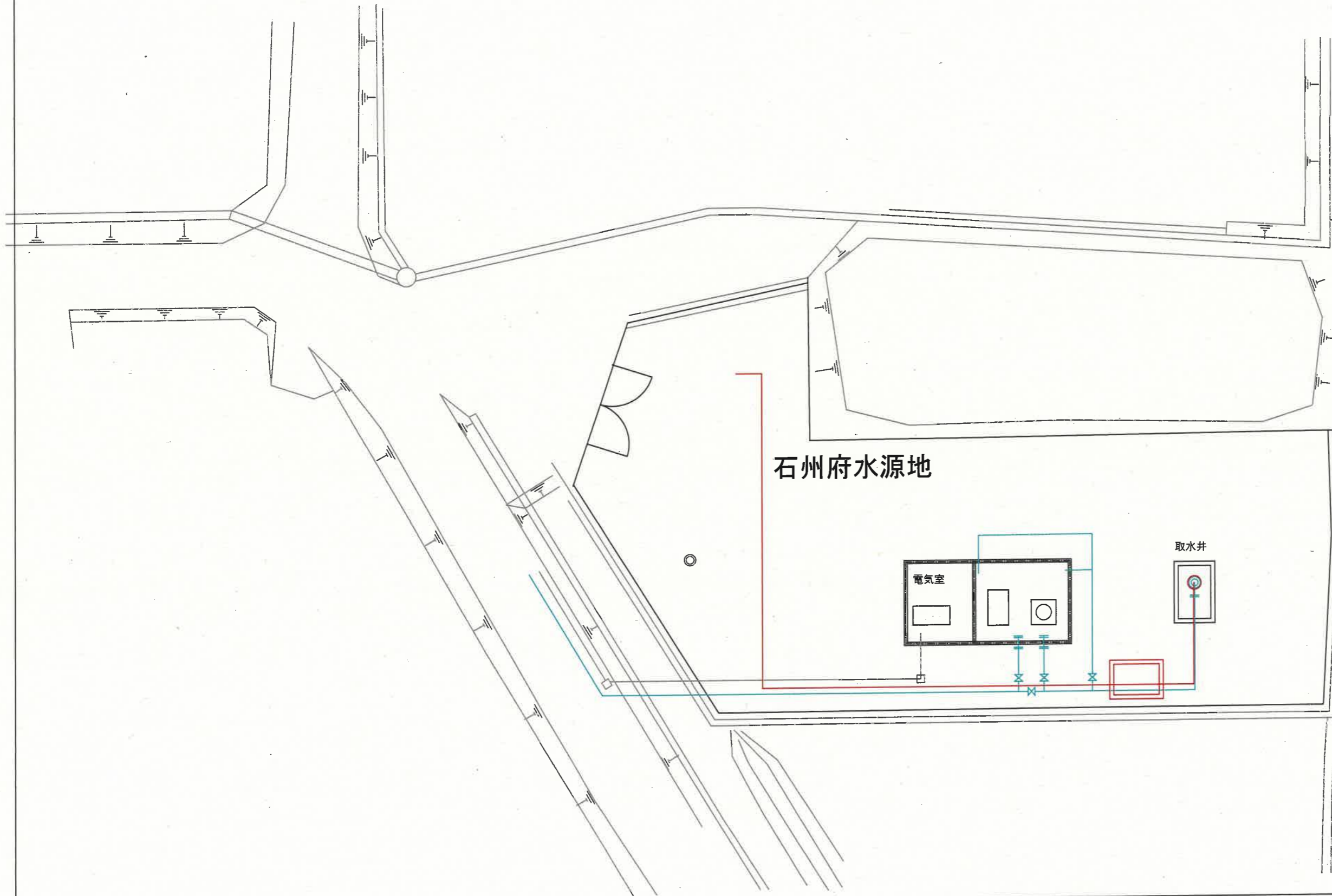
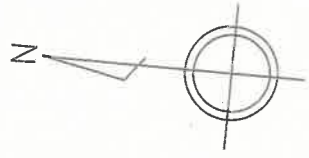


石州府水源地平面図

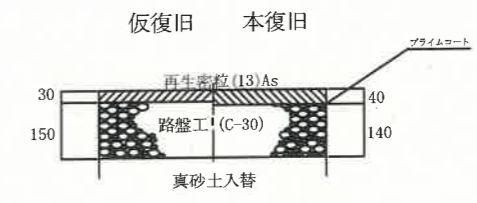
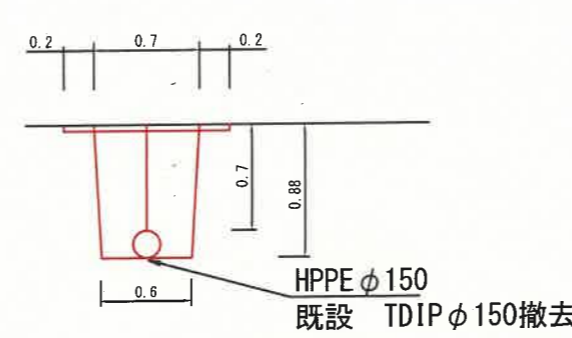
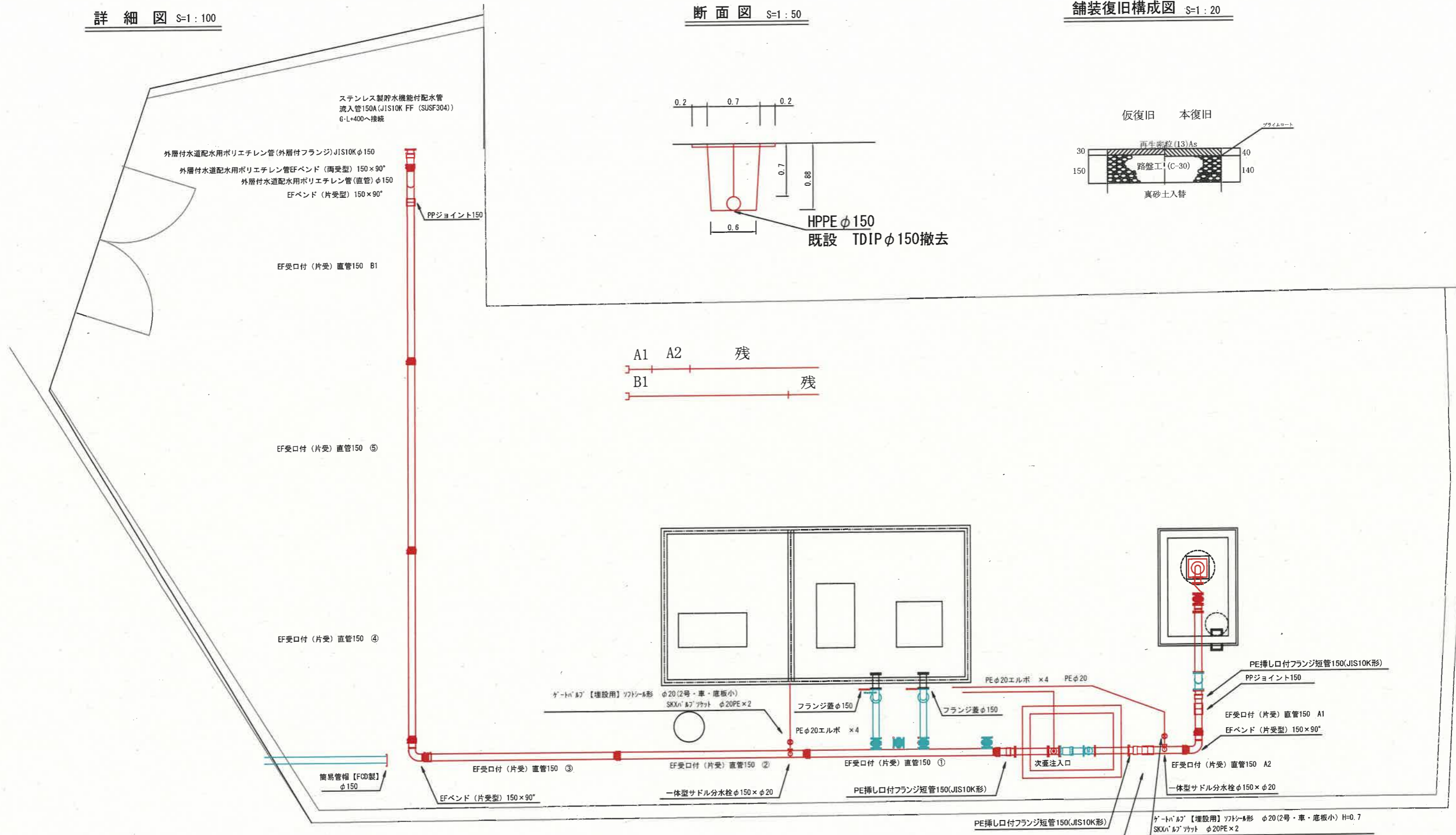


工事名	石州府水源地開発事業 場内配管工事		
図面名称	石州府水源地平面図		
縮尺	S=non		
図面番号	1/11	整理番号	
設計年月日	令和 6 年 4 月 日	完成年月日	令和 年 月 日
米子市水道局浄水課			

詳細図 S=1:100

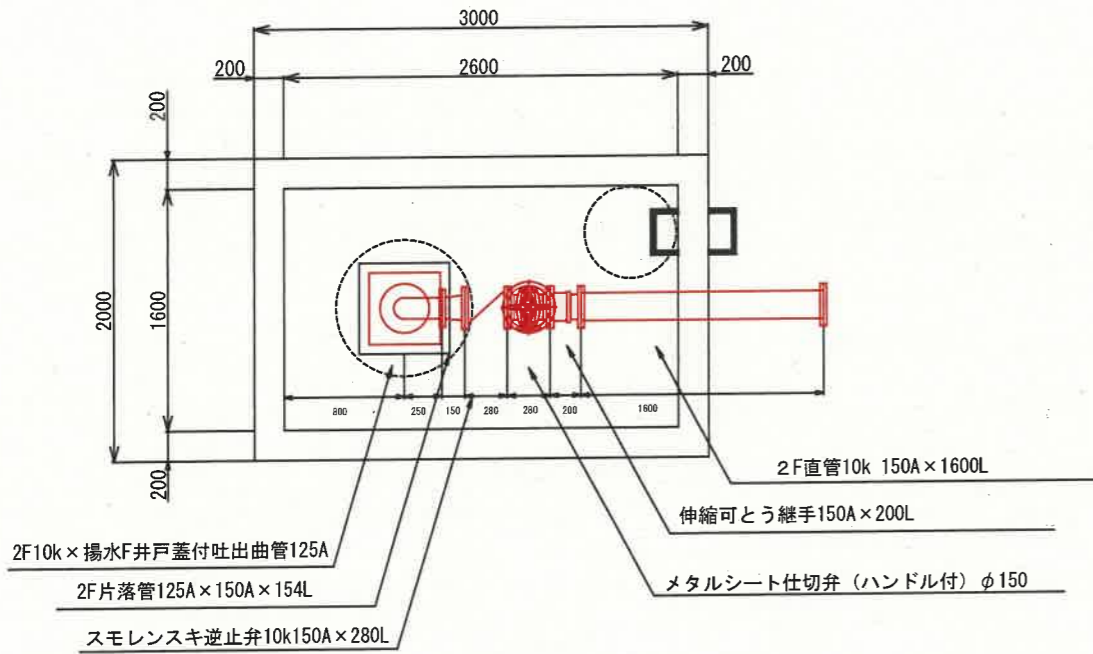
断面図 S=1:50

舗装復旧構成図 S=1:20

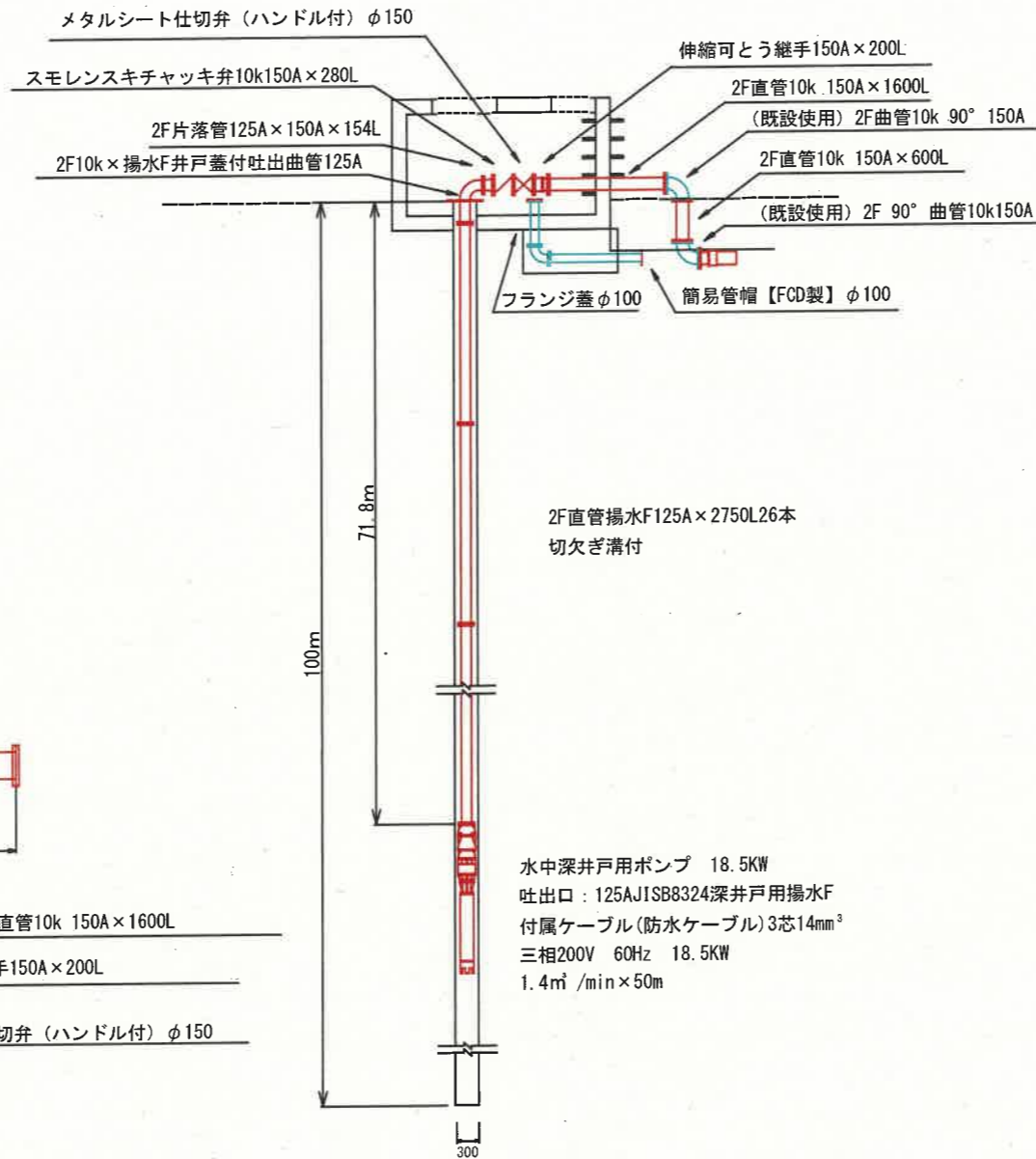


工事名	石州府水地開発事業		
	場内配管工事		
図面名称	石州府水源地詳細図		
縮尺	図示		
図面番号	2/11	整理番号	
設計年月日	令和 6 年 4 月 日	完成年月日	令和 年 月 日
米子市水道局浄水課			

平面図

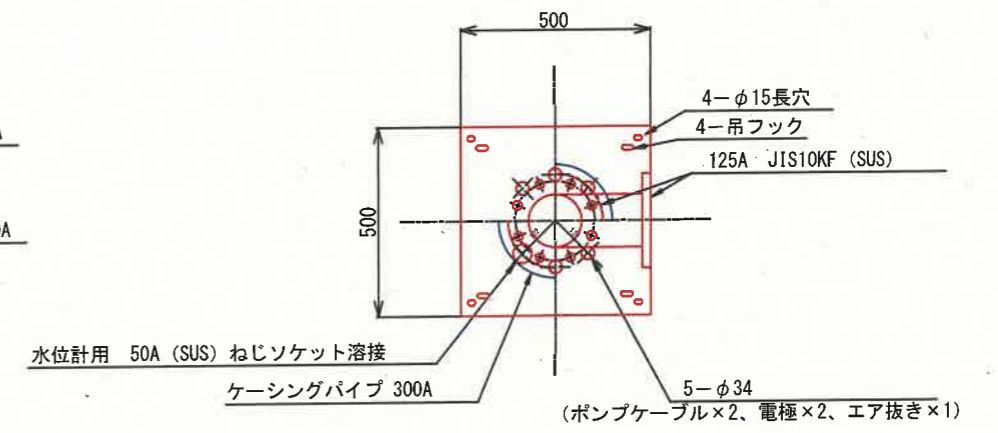


断面図

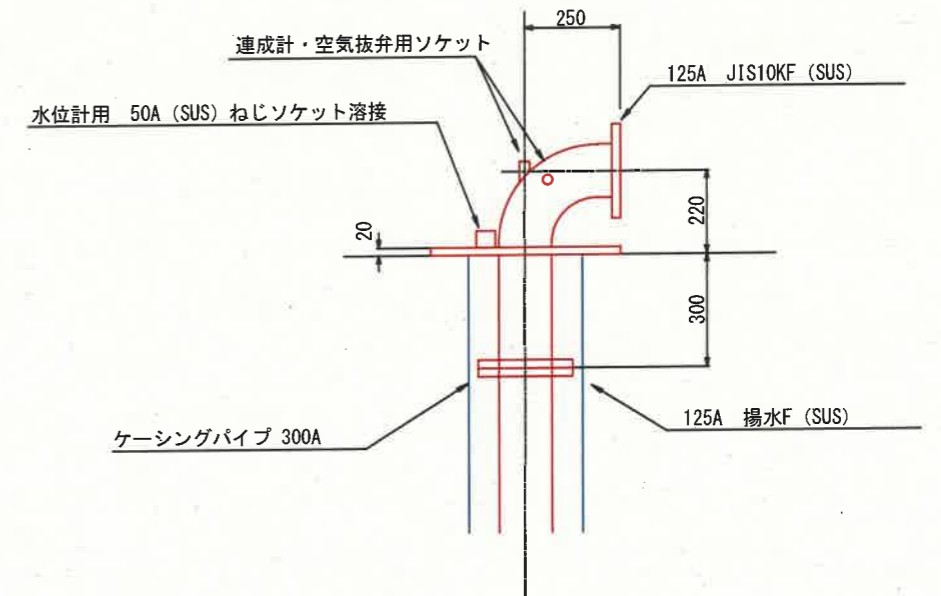


ポンプ地上部詳細図

平面図



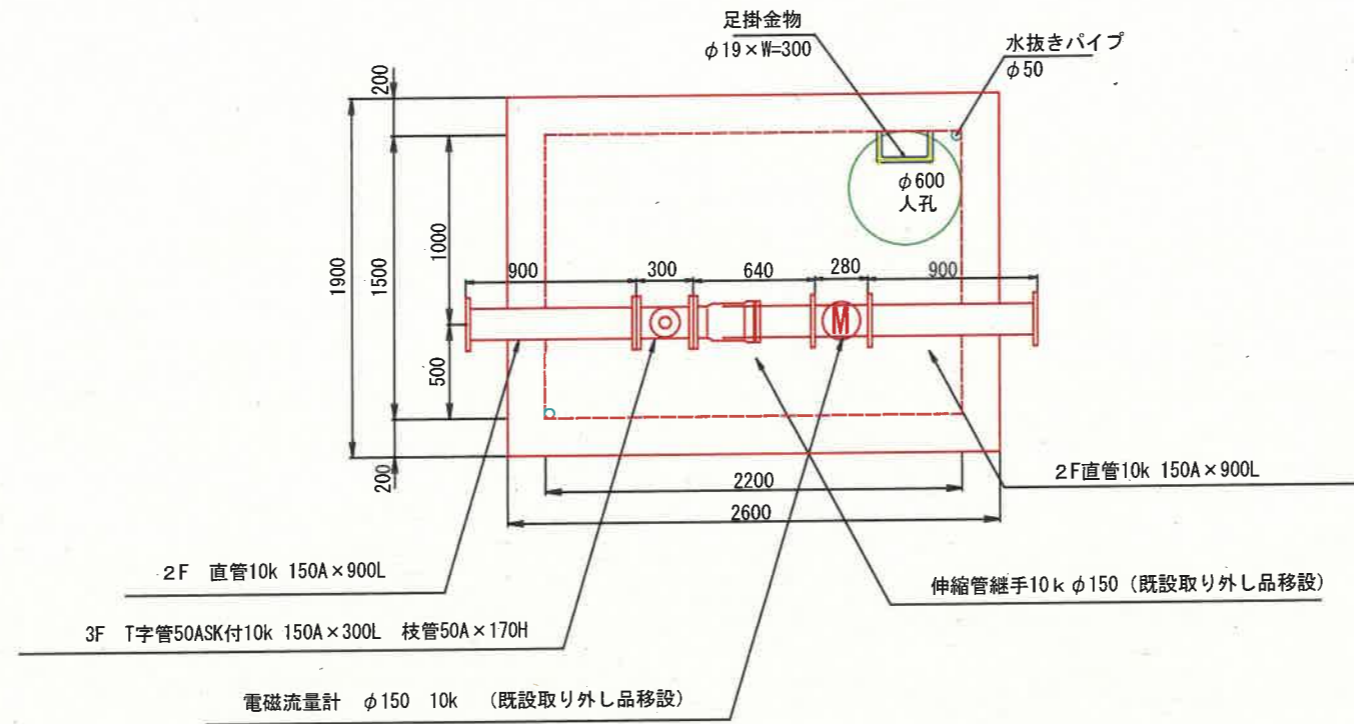
断面図



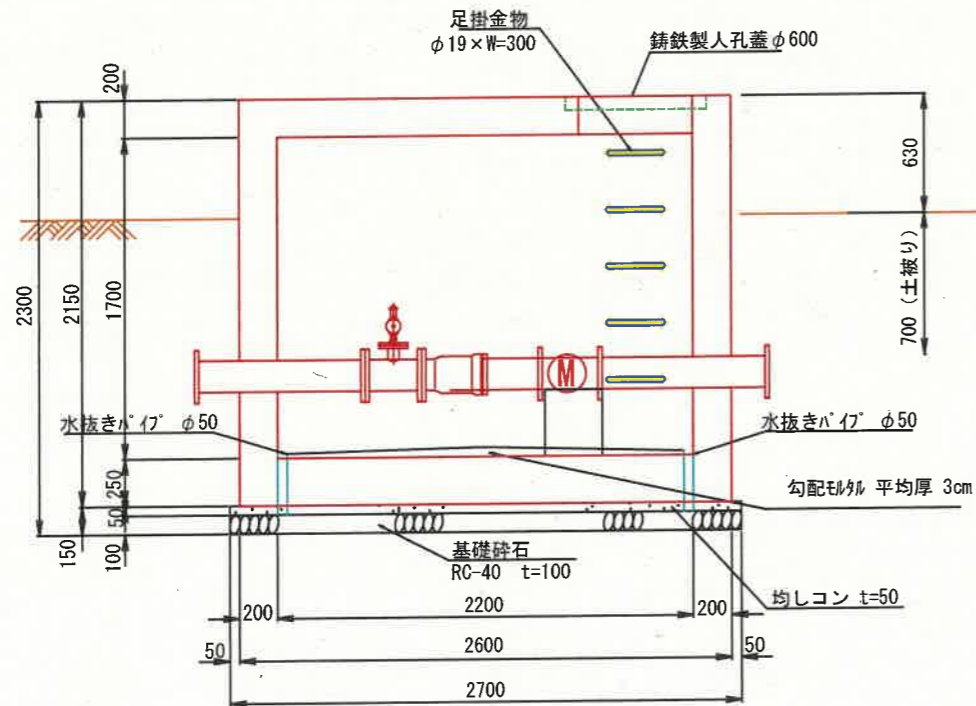
工事名	石州府水地開発事業		
	場内配管工事		
図面名称	石州府水源地下水ポンプ据付図		
縮尺	S=non		
図面番号	3/11	整理番号	
設計年月日	令和 6 年 4 月 日		
完成年月日	令和 年 月 日		
	米子市水道局浄水課		

石州府水源地流量計室配管・構造図

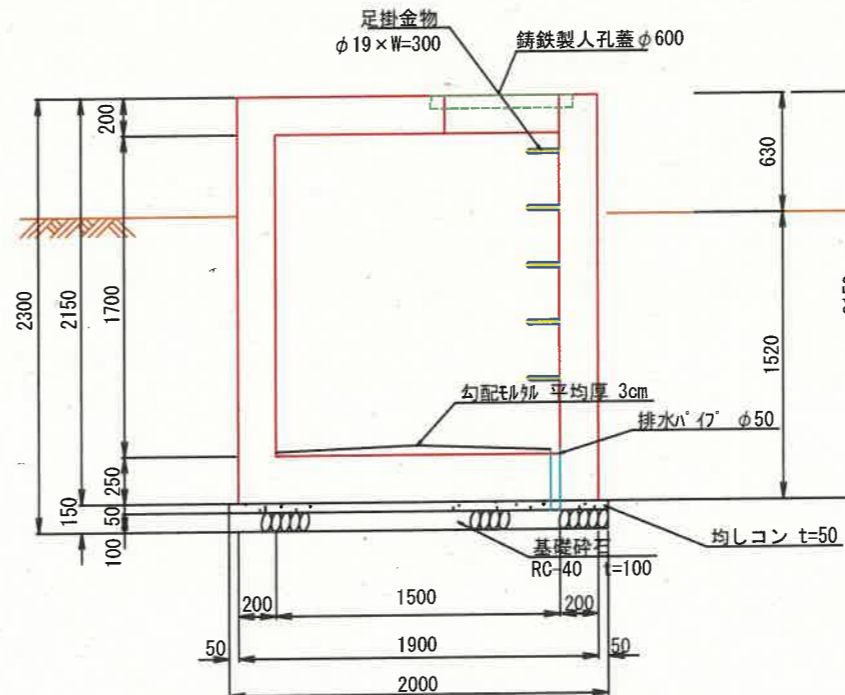
平面図



長辺方向断面図



短辺方向断面図



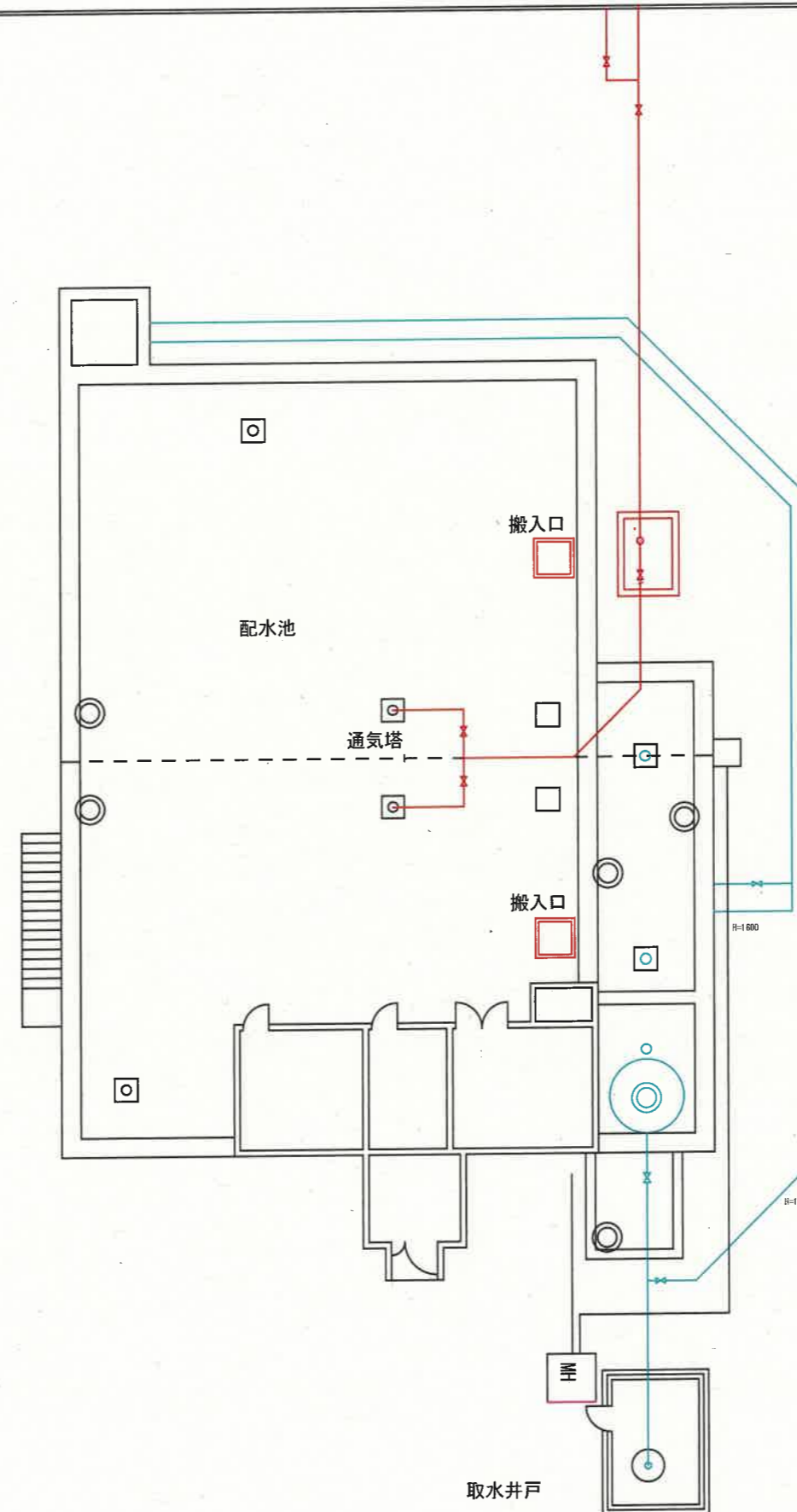
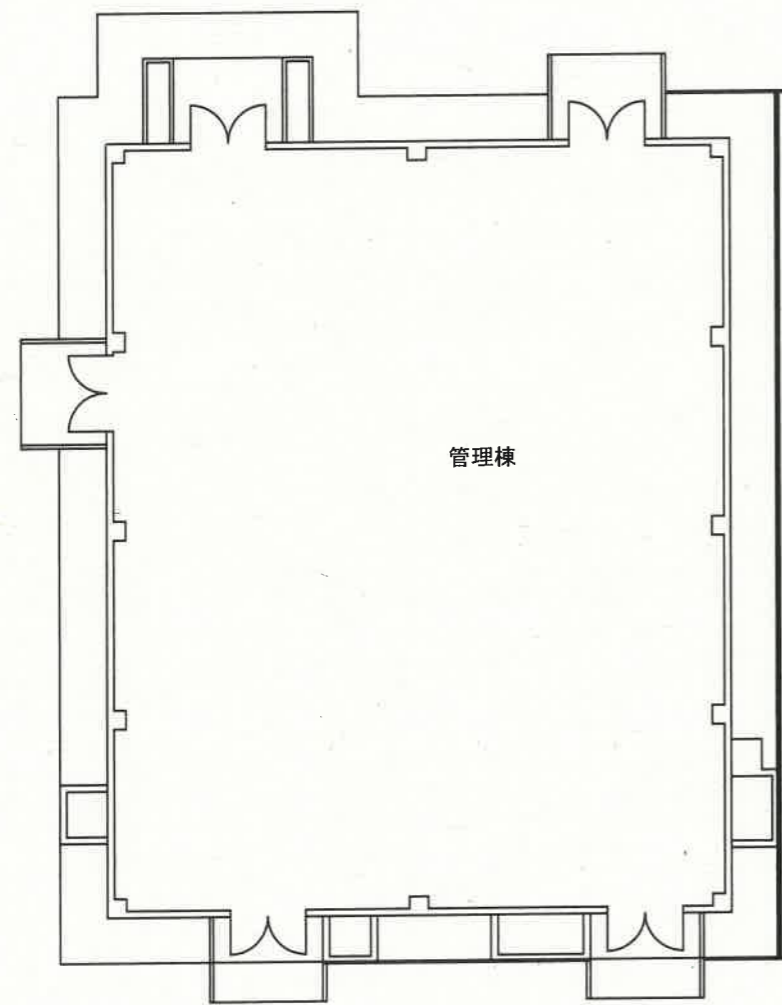
工事名	石州府水地開発事業
場内配管工事	
図面名称	石州府水源地流量計室配管・構造図
縮尺	A1:S=1/20 A3:S=1/40
図面番号	4/11 整理番号
設計年月日	令和 6 年 4 月 日
完成年月日	令和 年 月 日
米子市水道局浄水課	



前面道路

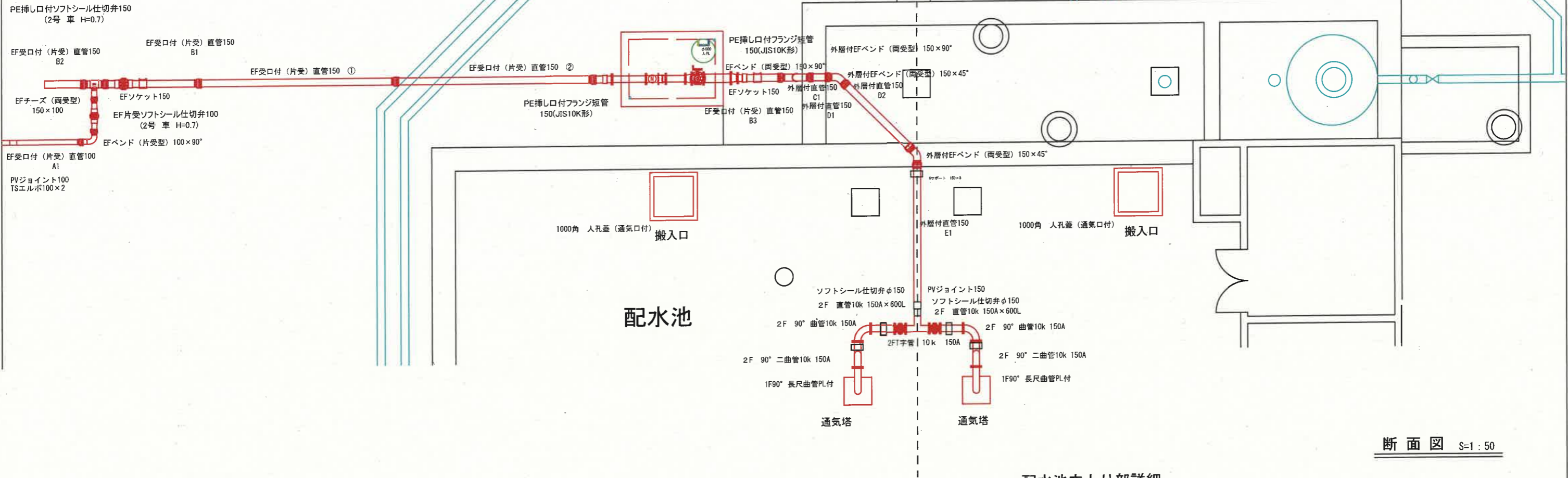
水浜水源地

水浜水源地平面図

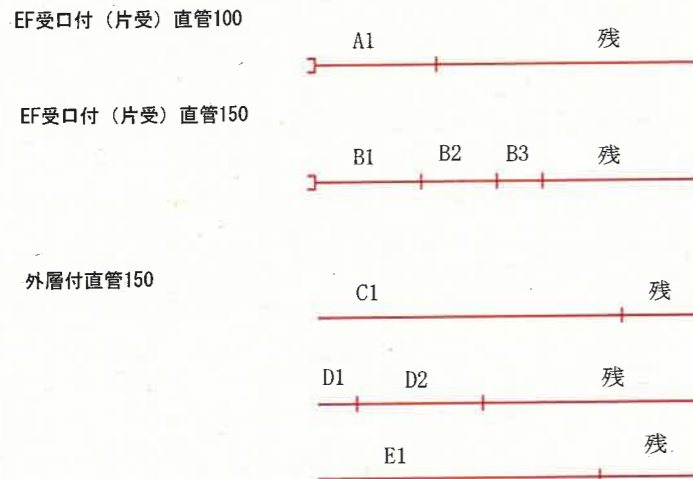


工事名	石州府水地開発事業		
	場内配管工事		
図面名称	石州府水源地平面図		
縮尺	S=non		
図面番号	5/11	整理番号	
設計年月日	令和 6 年 4 月 日	完成年月日	令和 年 月 日
米子市水道局浄水課			

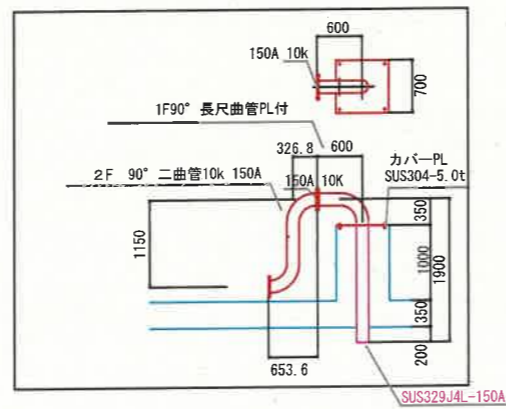
詳細図



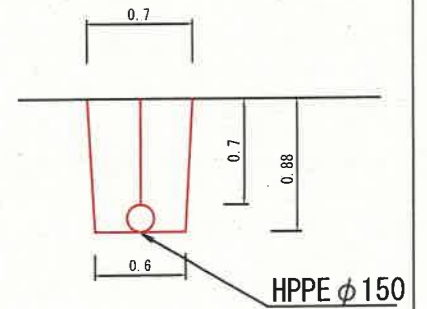
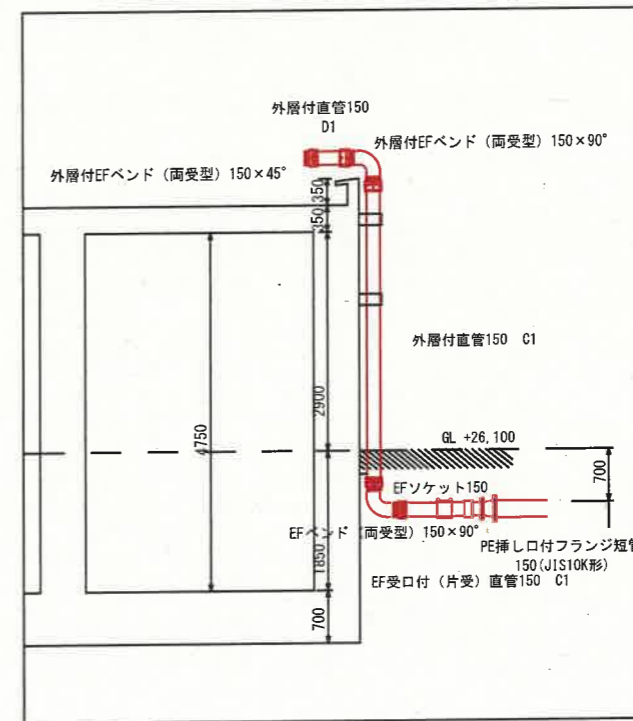
断面図 S=1:50



配水池通気塔部詳細



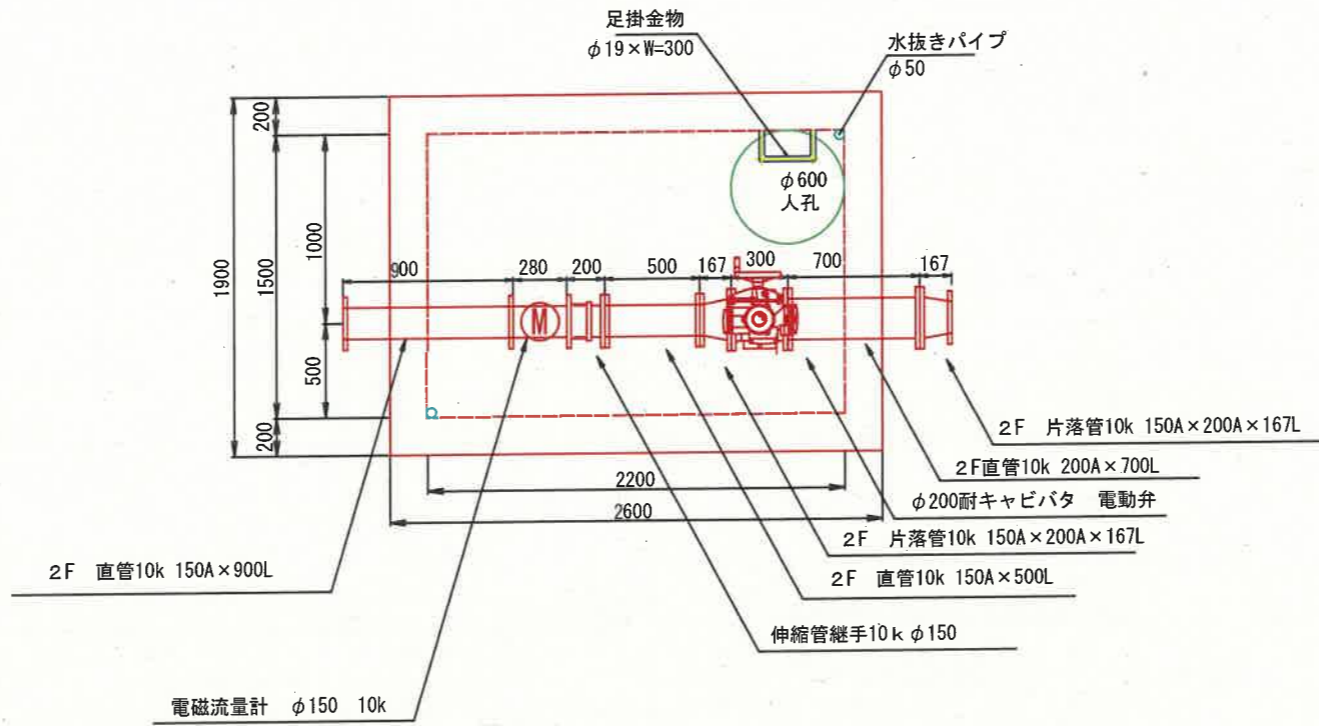
配水池立上り部詳細



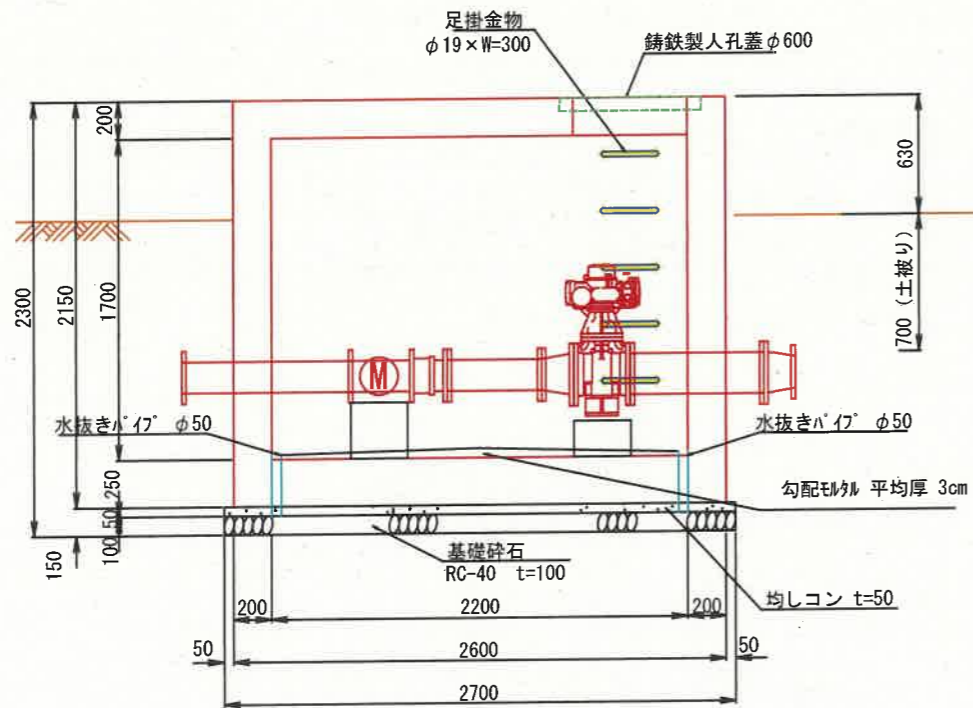
工事名	石州府水地開発事業		
	場内配管工事		
図面名称	石州府水源地詳細図		
縮尺	A1:S=1/50	A3:S=1/100	
図面番号	6/11	整理番号	
設計年月日	令和 6 年 4 月 日		
完成年月日	令和 年 月 日		
	米子市水道局浄水課		

水浜水源地流量計室配管・構造図

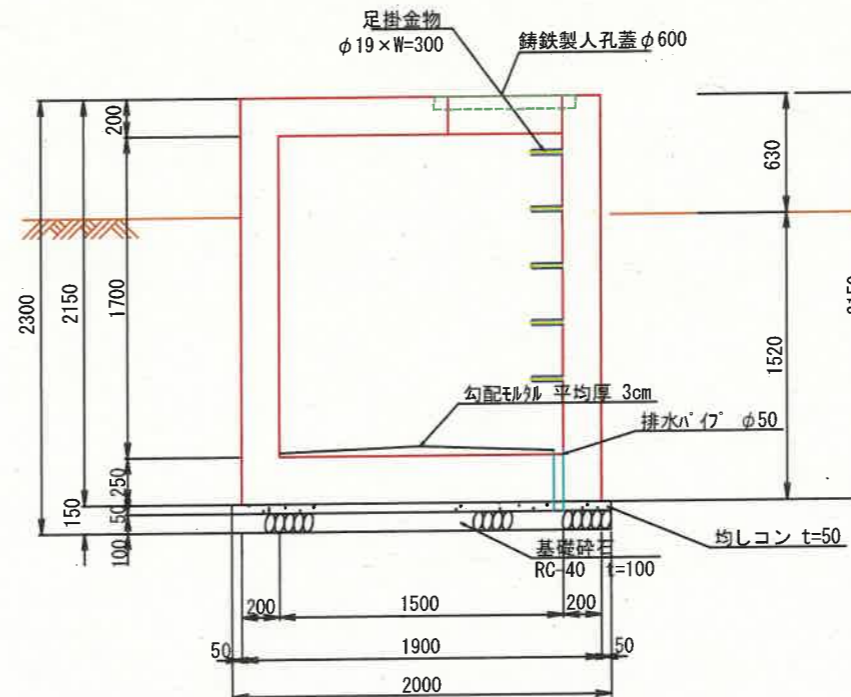
平面図



長辺方向断面図



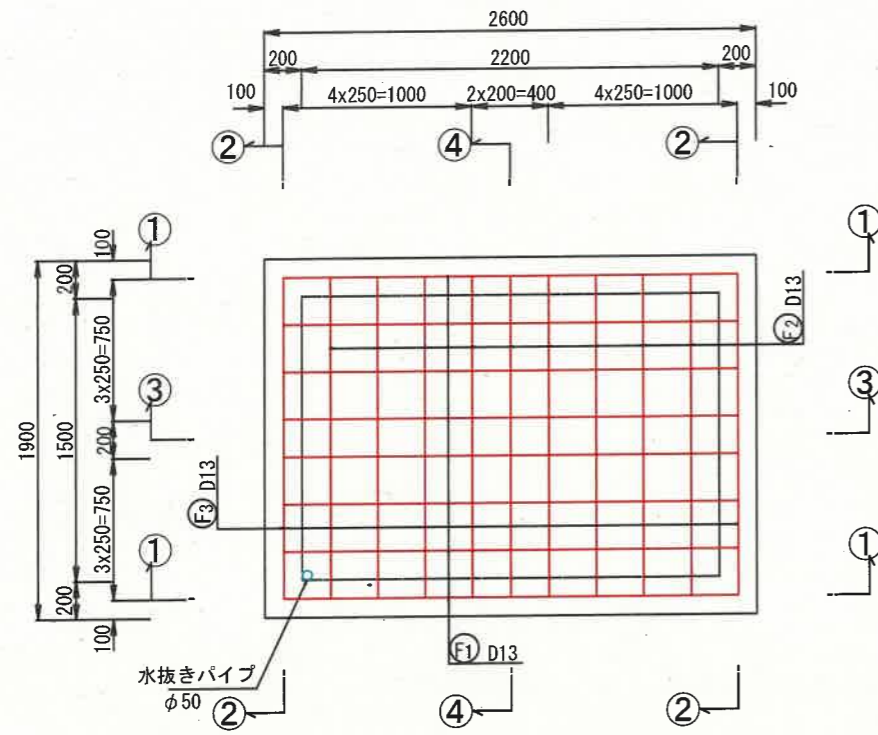
短辺方向断面図



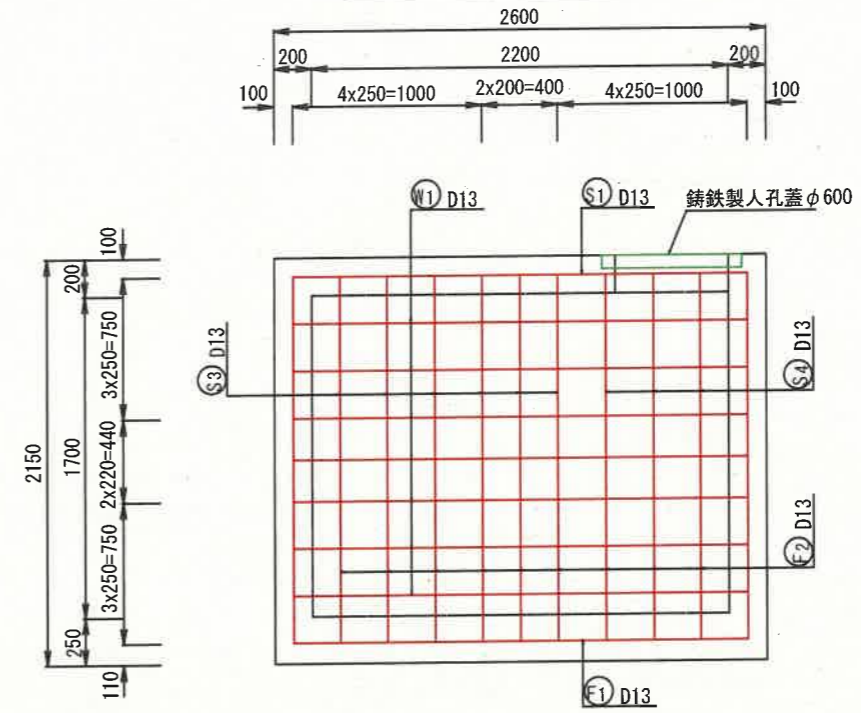
工事名	石州府水地開発事業
場内配管工事	
図面名称	水浜水源地流量計室配管・構造図
縮尺	A1:S=1/20 A3:S=1/40
図面番号	7/11 整理番号
設計年月日	令和 6 年 4 月 日
完成年月日	令和 年 月 日
米子市水道局浄水課	

石州府水源地、水浜水源地流量計室配筋図 (その1)

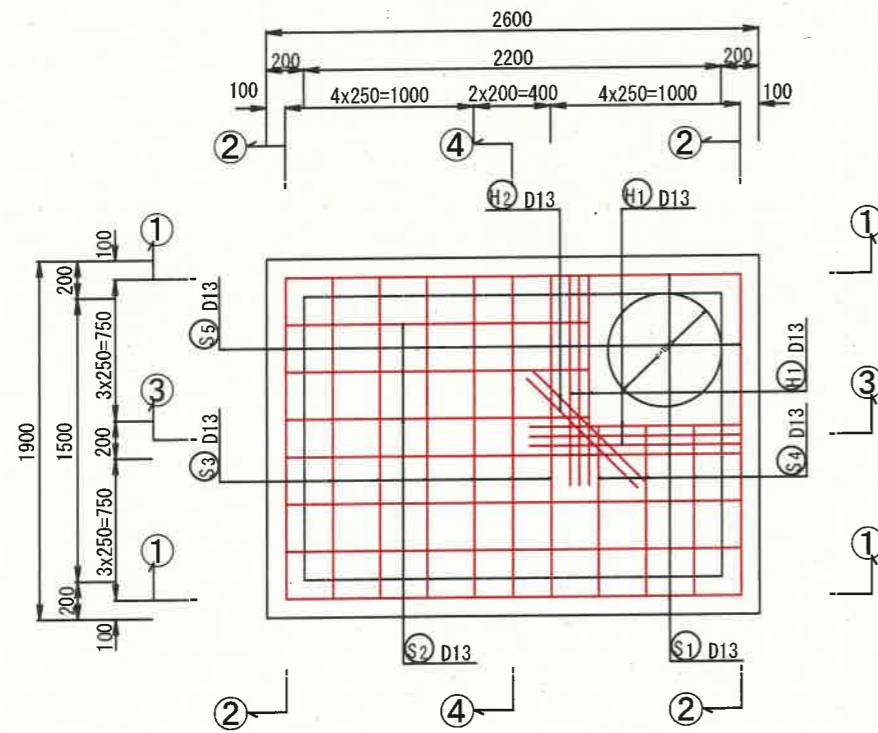
底板



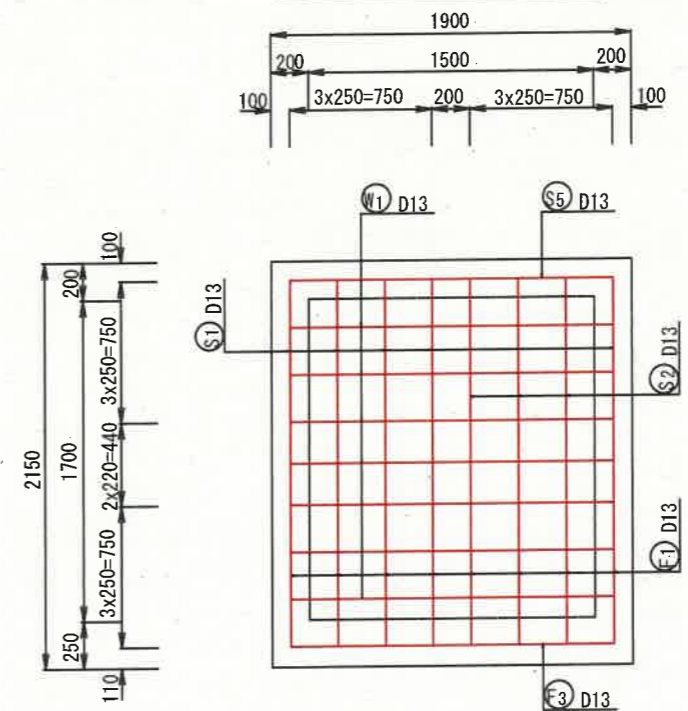
①-① 長辺方向 壁部分



頂版



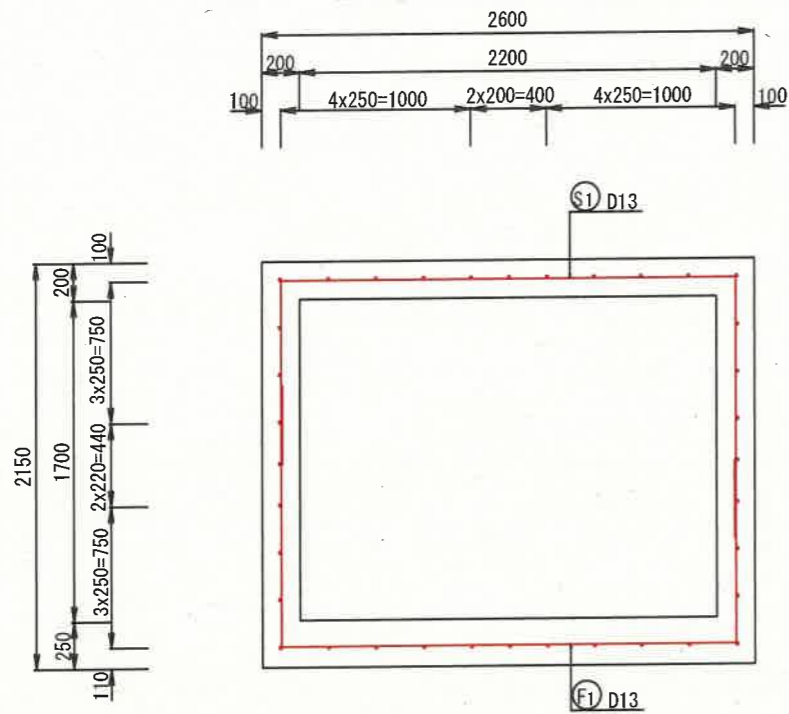
②-② 短辺方向 壁部分



工事名	石州府水源地開発事業		
	場内配管工事		
図面名称	流量計室配筋図 (その1)		
縮尺	A1:S=1/20 A3:S=1/40		
図面番号	8/11	整理番号	
設計年月日	令和 6 年 4 月 日		
完成年月日	令和 年 月 日		
	米子市水道局浄水課		

石州府水源地、水浜水源地流量計室配筋図 (その2)

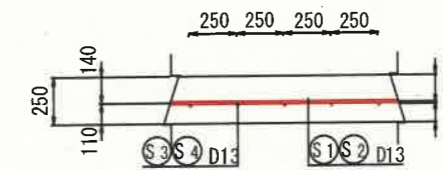
③-③ 長辺方向 断面図



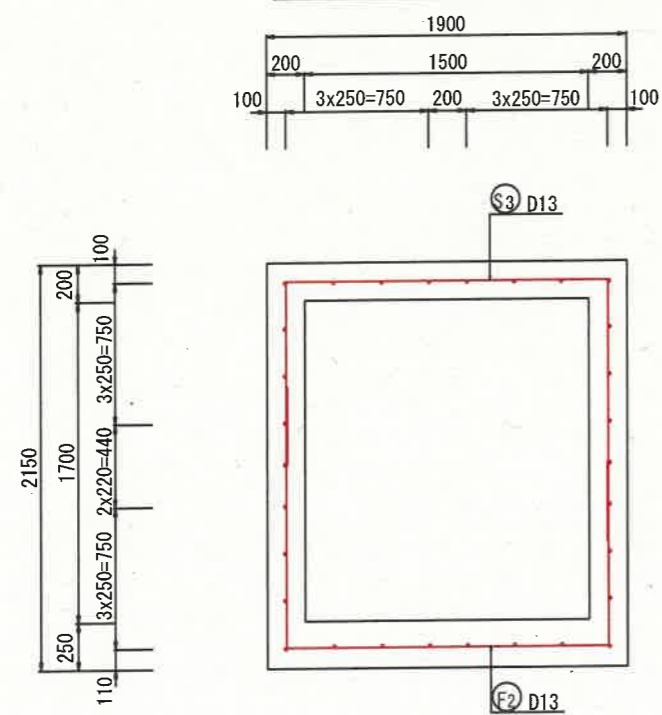
組立図
頂版部 (長辺方向断面)



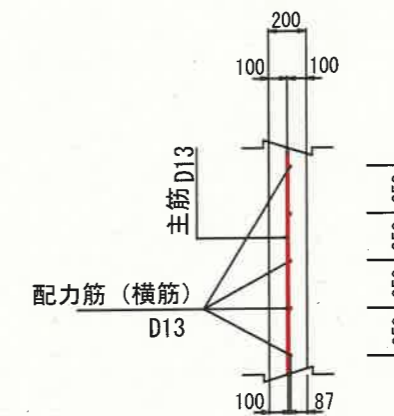
底版部 (長辺方向断面)



④-④ 短辺方向 断面図

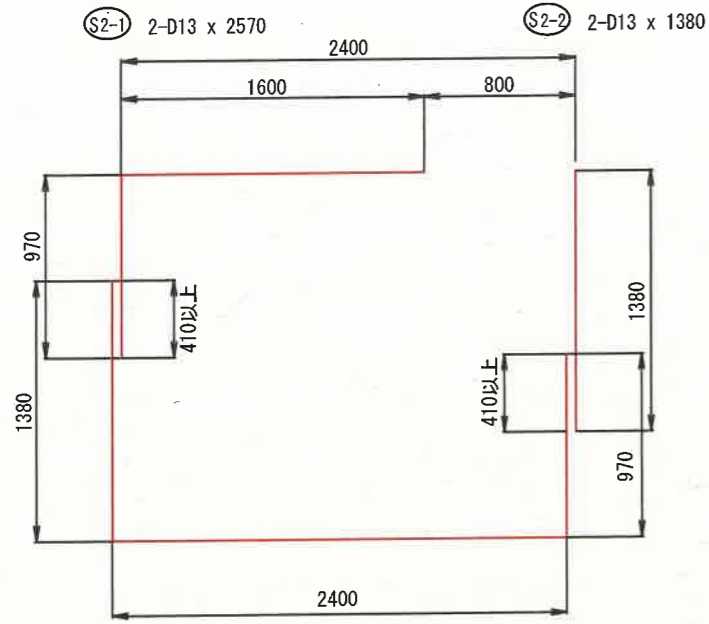


壁部

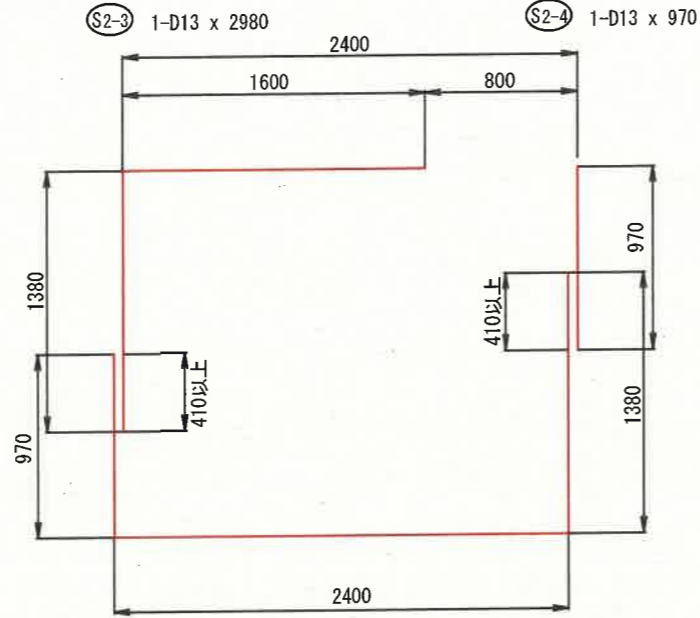


工事名	石州府水源地開発事業		
	場内配管工事		
図面名称	流量計室配筋図 (その2)		
縮尺	A1:S=1/20	A3:S=1/40	
図面番号	9/11	整理番号	
設計年月日	令和 6 年 4 月 日		
完成年月日	令和 年 月 日		
	米子市水道局浄水課		

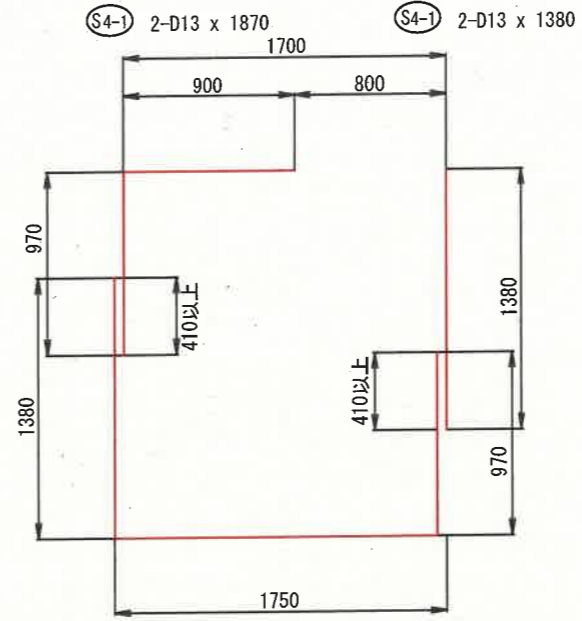
石州府水源地、水浜水源地流量計室 鉄筋組立・加工図 (その1)



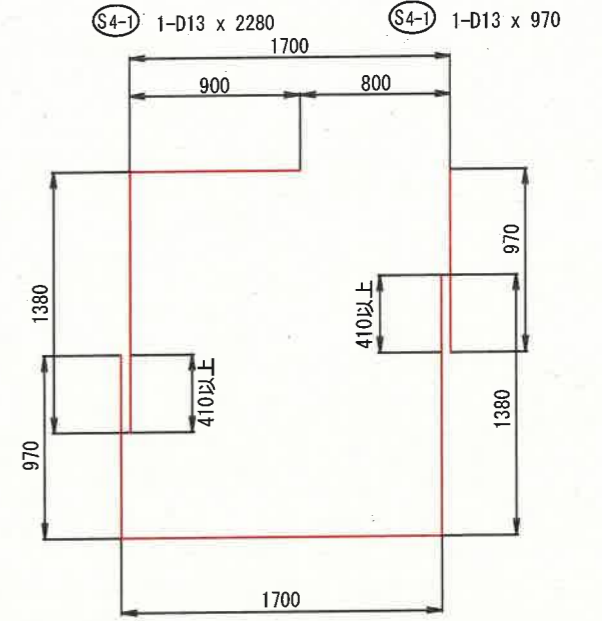
(F1) 2-D13 x 4750



(F1) 1-D13 x 4750

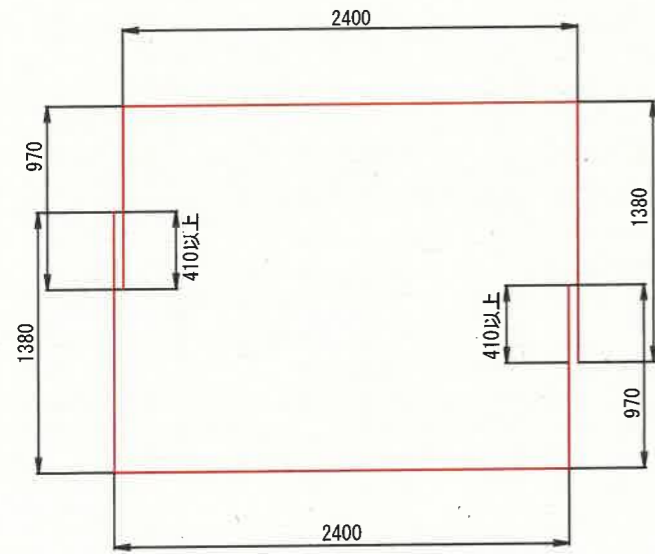


(F2) 2-D13 x 4050



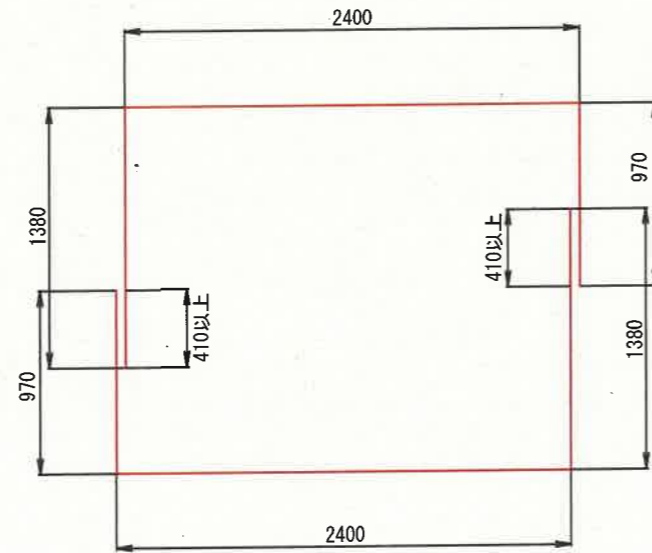
(F2) 1-D13 x 4050

(S1) 2-D13 x 4750



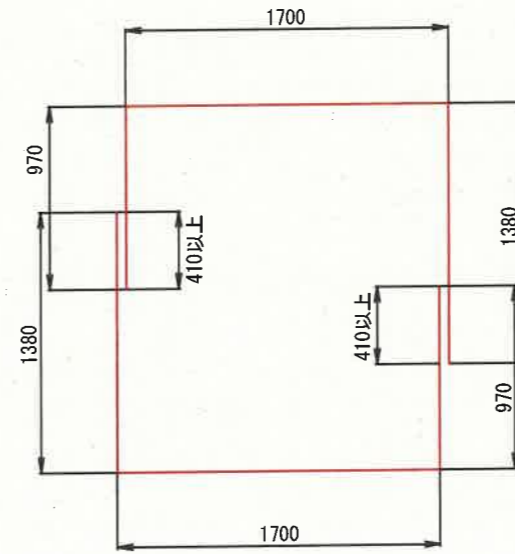
(F1) 2-D13 x 4750

(S1) 3-D13 x 4750



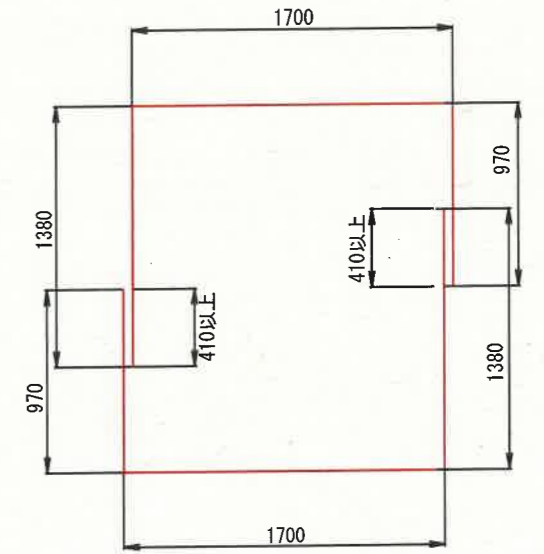
(F1) 3-D13 x 4750

(S3) 3-D13 x 4050



(F2) 3-D13 x 4050

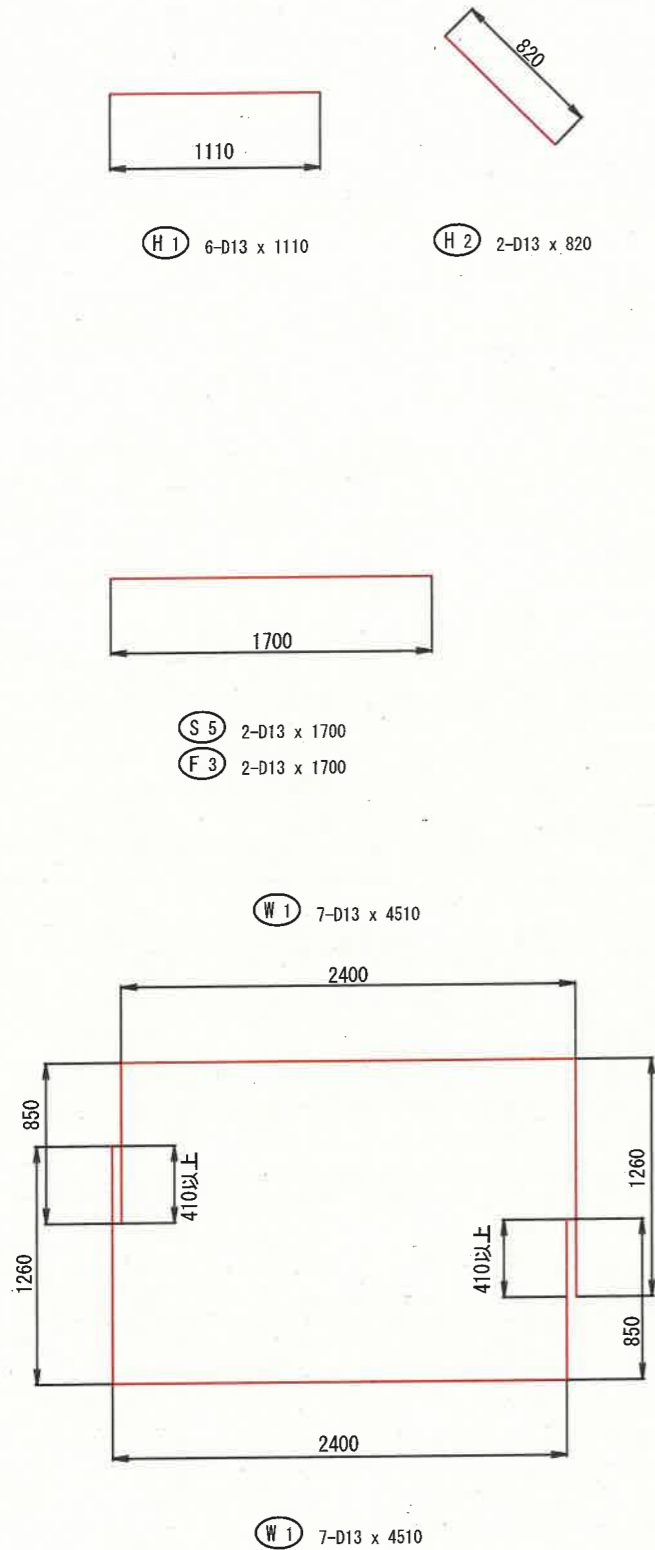
(S3) 3-D13 x 4050



(F2) 3-D13 x 4050

工事名	石州府水源地開発事業 場内配管工事
図面名称	流量計室鉄筋組立・加工図(その1)
縮尺	A1:S=1/20 A3:S=1/40
図面番号	10/11 整理番号
設計年月日	令和6年4月 日
完成年月日	令和 年 月 日
米子市水道局浄水課	

石州府水源地、水浜水源地流量計室 鉄筋組立・加工図 (その2)



① の配筋は接続箇所を交互に配置する

鉄筋質量表(SD345)

種別	径	長さ(mm)	本数	単位質量(kg/m)	1本当り質量(kg)	質量(kg)	備考
F 1	D13	4,750	8	0.995	4.726	37.8	┌
F 2	D13	4,050	9	0.995	4.030	36.3	┌
F 3	D13	1,700	2	0.995	1.692	3.4	—
S 1	D13	4,750	5	0.995	4.726	23.6	┌
S 2-1	D13	2,570	2	0.995	2.557	5.1	┌
S 2-2	D13	1,380	2	0.995	1.373	2.7	
S 2-3	D13	2,980	1	0.995	2.965	3.0	┌
S 2-4	D13	970	1	0.995	0.965	1.0	
S 3	D13	4,050	6	0.995	4.030	24.2	┌
S 4-1	D13	1,870	2	0.995	1.861	3.7	┌
S 4-2	D13	1,380	2	0.995	1.373	2.7	
S 4-3	D13	2,280	1	0.995	2.269	2.3	┌
S 4-4	D13	970	1	0.995	0.965	1.0	
S 5	D13	1,700	2	0.995	1.692	3.4	—
W 1	D13	4,510	14	0.995	4.487	62.8	┌
H 1	D13	1,110	6	0.995	1.104	6.6	—
H 2	D13	820	2	0.995	0.816	1.6	/
						D13	221.2 kg
						合計	221.2 kg

工事名	石州府水源地開発事業 場内配管工事		
図面名称	流量計室鉄筋組立・加工図(その2)		
縮尺	A1:S=1/20	A3:S=1/40	
図面番号	11/11	整理番号	
設計年月日	令和 6 年 4 月	日	
完成年月日	令和 年 月	日	
米子市水道局浄水課			