

参議院議員通常選挙 投票速報

平成22年7月11日執行

20時最終

投票区	投票所	当日有権者数			選挙区 投票者数			選挙区 投票率			比例区 投票者数			比例区 投票率		
		男	女	計	男	女	計	男	女	計	男	女	計	男	女	計
1	市民体育館	1,165	1,342	2,507	648	752	1,400	55.62%	56.04%	55.84%	648	752	1,400	55.62%	56.04%	55.84%
2	啓成小学校	1,456	1,662	3,118	730	818	1,548	50.14%	49.22%	49.65%	730	818	1,548	50.14%	49.22%	49.65%
3	ふれあいの里	1,355	1,642	2,997	680	833	1,513	50.18%	50.73%	50.48%	680	833	1,513	50.18%	50.73%	50.48%
4	明道公民館	935	1,161	2,096	471	545	1,016	50.37%	46.94%	48.47%	471	545	1,016	50.37%	46.94%	48.47%
5	南保育園	807	964	1,771	443	487	930	54.89%	50.52%	52.51%	443	487	930	54.89%	50.52%	52.51%
6	湊山体育館	1,976	2,257	4,233	945	1,010	1,955	47.82%	44.75%	46.18%	945	1,010	1,955	47.82%	44.75%	46.18%
7	米子市役所	370	521	891	166	191	357	44.86%	36.66%	40.07%	165	192	357	44.59%	36.85%	40.07%
8	義方小学校	2,285	2,705	4,990	1,161	1,351	2,512	50.81%	49.94%	50.34%	1,161	1,351	2,512	50.81%	49.94%	50.34%
9	児童文化センター	761	891	1,652	349	428	777	45.86%	48.04%	47.03%	349	427	776	45.86%	47.92%	46.97%
10	車尾小学校	2,300	2,662	4,962	1,170	1,288	2,458	50.87%	48.38%	49.54%	1,170	1,288	2,458	50.87%	48.38%	49.54%
11	米子サン・アビリティーズ	2,073	2,492	4,565	1,107	1,288	2,395	53.40%	51.69%	52.46%	1,107	1,288	2,395	53.40%	51.69%	52.46%
12	皆生浄化センター	1,212	1,402	2,614	565	627	1,192	46.62%	44.72%	45.60%	565	626	1,191	46.62%	44.65%	45.56%
13	福生西公民館	1,119	1,362	2,481	513	603	1,116	45.84%	44.27%	44.98%	513	603	1,116	45.84%	44.27%	44.98%
14	福米東公民館	2,293	2,600	4,893	1,085	1,198	2,283	47.32%	46.08%	46.66%	1,085	1,198	2,283	47.32%	46.08%	46.66%
15	勤労青少年ホーム	959	1,067	2,026	502	557	1,059	52.35%	52.20%	52.27%	502	557	1,059	52.35%	52.20%	52.27%
16	福米西小学校	2,645	2,969	5,614	1,131	1,281	2,412	42.76%	43.15%	42.96%	1,131	1,281	2,412	42.76%	43.15%	42.96%
17	加茂小学校	3,828	3,856	7,684	1,628	1,758	3,386	42.53%	45.59%	44.07%	1,628	1,758	3,386	42.53%	45.59%	44.07%
18	河崎小学校	1,675	1,973	3,648	906	1,064	1,970	54.09%	53.93%	54.00%	906	1,064	1,970	54.09%	53.93%	54.00%
19	後藤ヶ丘中学校	1,952	2,219	4,171	950	1,084	2,034	48.67%	48.85%	48.77%	950	1,084	2,034	48.67%	48.85%	48.77%
20	住吉小学校	1,600	1,949	3,549	860	1,010	1,870	53.75%	51.82%	52.69%	860	1,010	1,870	53.75%	51.82%	52.69%
21	住吉公民館	1,387	1,581	2,968	646	732	1,378	46.58%	46.30%	46.43%	646	732	1,378	46.58%	46.30%	46.43%
22	彦名公民館	1,568	1,737	3,305	948	968	1,916	60.46%	55.73%	57.97%	948	968	1,916	60.46%	55.73%	57.97%
23	崎津保育園	1,589	1,855	3,444	883	991	1,874	55.57%	53.42%	54.41%	883	991	1,874	55.57%	53.42%	54.41%
24	大篠津公民館	782	862	1,644	461	521	982	58.95%	60.44%	59.73%	461	521	982	58.95%	60.44%	59.73%
25	和田公民館	1,120	1,247	2,367	645	681	1,326	57.59%	54.61%	56.02%	645	681	1,326	57.59%	54.61%	56.02%
26	富益公民館	1,646	1,748	3,394	921	930	1,851	55.95%	53.20%	54.54%	921	930	1,851	55.95%	53.20%	54.54%
27	夜見公民館	1,877	2,075	3,952	1,021	1,069	2,090	54.40%	51.52%	52.88%	1,021	1,069	2,090	54.40%	51.52%	52.88%
28	成美多目的研修集会施設	1,733	2,058	3,791	913	992	1,905	52.68%	48.20%	50.25%	913	992	1,905	52.68%	48.20%	50.25%
29	尚徳多目的研修集会施設	710	832	1,542	414	476	890	58.31%	57.21%	57.72%	414	476	890	58.31%	57.21%	57.72%
30	五千石多目的研修集会施設	1,228	1,400	2,628	722	816	1,538	58.79%	58.29%	58.52%	722	816	1,538	58.79%	58.29%	58.52%
31	永江公民館	1,118	1,376	2,494	644	748	1,392	57.60%	54.36%	55.81%	644	748	1,392	57.60%	54.36%	55.81%
32	巖保育園	1,306	1,389	2,695	697	776	1,473	53.37%	55.87%	54.66%	697	776	1,473	53.37%	55.87%	54.66%
33	春日保育園	886	1,031	1,917	491	507	998	55.42%	49.18%	52.06%	491	507	998	55.42%	49.18%	52.06%
34	大高公民館	1,318	1,438	2,756	723	790	1,513	54.86%	54.94%	54.90%	723	790	1,513	54.86%	54.94%	54.90%
35	あがた公民館附属体育館	1,451	1,549	3,000	777	828	1,605	53.55%	53.45%	53.50%	777	828	1,605	53.55%	53.45%	53.50%
36	1区公民館	538	621	1,159	262	286	548	48.70%	46.05%	47.28%	262	286	548	48.70%	46.05%	47.28%
37	淀江公民館	401	540	941	226	259	485	56.36%	47.96%	51.54%	226	259	485	56.36%	47.96%	51.54%
38	米子市淀江支所	611	711	1,322	314	366	680	51.39%	51.48%	51.44%	314	366	680	51.39%	51.48%	51.44%
39	淀江公民館宇田川分館	406	441	847	233	247	480	57.39%	56.01%	56.67%	233	247	480	57.39%	56.01%	56.67%
40	本宮公民館	43	41	84	24	19	43	55.81%	46.34%	51.19%	24	19	43	55.81%	46.34%	51.19%
41	上淀公民館	99	104	203	58	48	106	58.59%	46.15%	52.22%	58	48	106	58.59%	46.15%	52.22%
42	佐陀2部公民館	506	584	1,090	228	260	488	45.06%	44.52%	44.77%	228	260	488	45.06%	44.52%	44.77%
43	佐陀新田公民館	577	585	1,162	257	250	507	44.54%	42.74%	43.63%	257	250	507	44.54%	42.74%	43.63%
44	淀江公民館大和分館	425	491	916	241	282	523	56.71%	66.35%	57.10%	241	282	523	56.71%	57.43%	57.10%
合計		56,091	63,992	120,083	28,759	32,015	60,774	51.27%	50.03%	50.61%	28,758	32,014	60,772	51.27%	50.03%	50.61%

期日前投票 6,441 7,710 14,151 6,443 7,711 14,154  
不在者投票 420 417 837 422 418 840

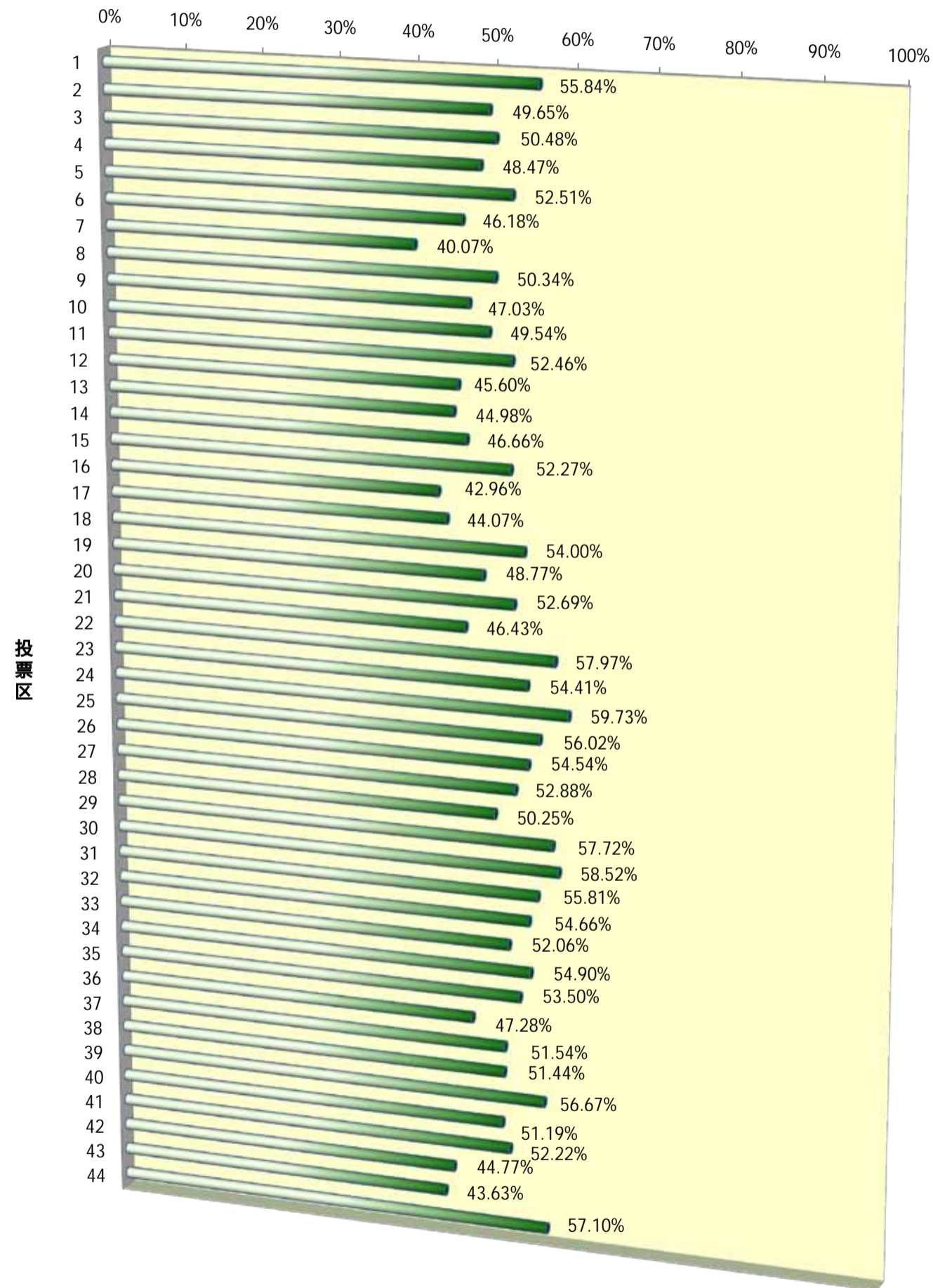
総合計

選挙区					
投票者数			投票率		
男	女	計	男	女	計
35,620	40,142	75,762	63.50%	62.73%	63.09%

比例区					
投票者数			投票率		
男	女	計	男	女	計
35,623	40,143	75,766	63.51%	62.73%	63.09%

選挙区 投票率(20時最終)



比例区 投票率(20時最終)

