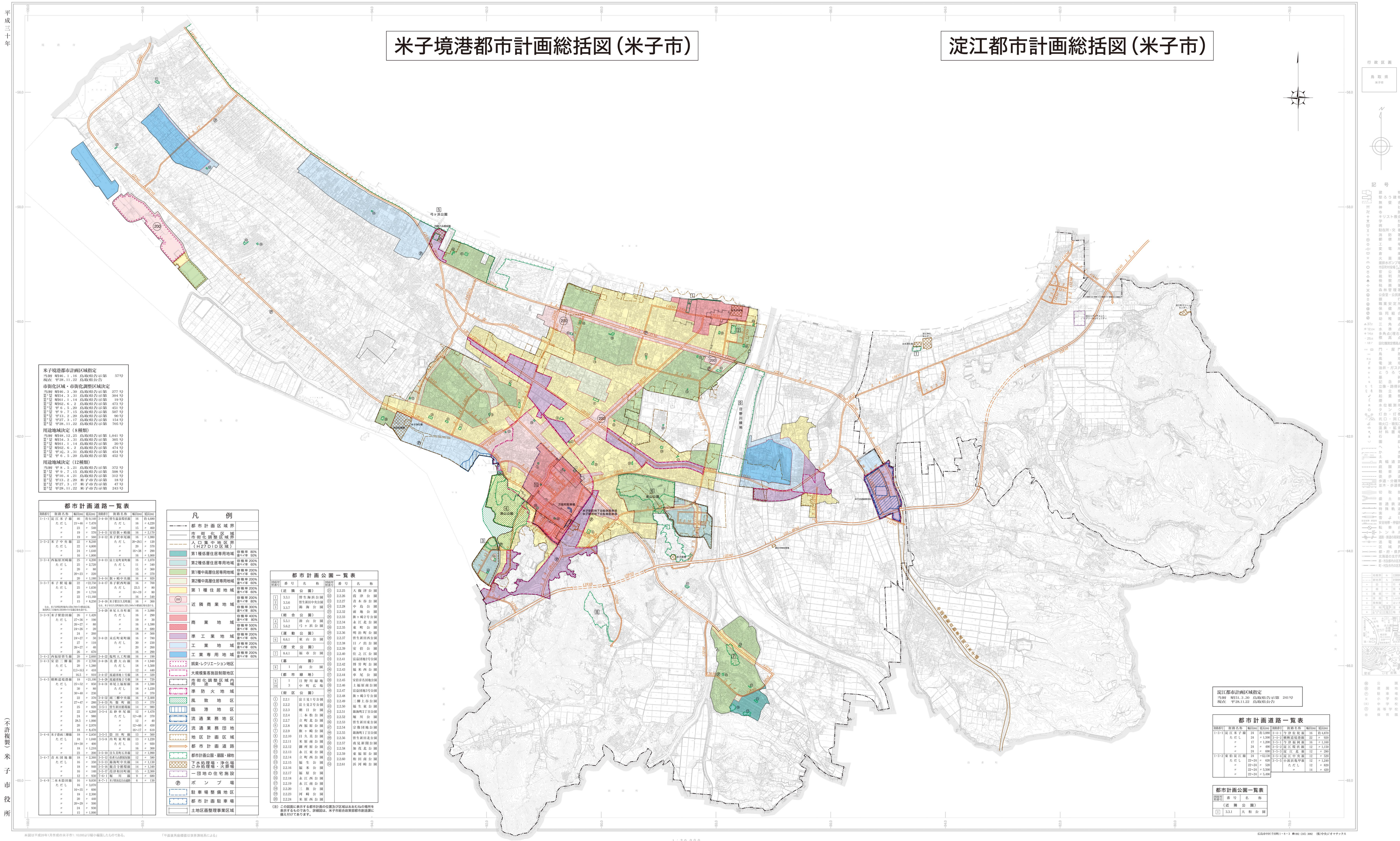


米子境港都市計画総括図(米子市)

淀江都市計画総括図(米子市)



米子境港都市計画区域指定
 当初 昭46.1.16 鳥取県告示第 572号
 現在 平28.11.22 鳥取県告示第 508号

市街化区域・市街化調整区域決定
 当初 昭46.3.30 鳥取県告示第 277号
 昭54.3.31 鳥取県告示第 304号
 昭61.1.14 鳥取県告示第 19号
 昭62.6.2 鳥取県告示第 473号
 平6.5.20 鳥取県告示第 451号
 平9.7.15 鳥取県告示第 507号
 昭13.2.20 米子市告示第 188号
 平27.3.17 鳥取県告示第 154号
 昭28.11.22 鳥取県告示第 705号

用途地域決定(8種類)
 当初 昭48.12.25 鳥取県告示第 1,041号
 昭54.3.31 鳥取県告示第 305号
 昭61.1.14 鳥取県告示第 20号
 昭62.6.2 鳥取県告示第 474号
 平6.5.20 鳥取県告示第 454号
 平6.5.20 鳥取県告示第 452号

用途地域決定(12種類)
 当初 平8.5.21 鳥取県告示第 372号
 昭19.7.15 鳥取県告示第 508号
 昭10.4.21 鳥取県告示第 312号
 昭13.2.20 米子市告示第 47号
 平27.3.17 米子市告示第 253号
 昭28.11.22 米子市告示第 253号

都市計画道路一覧表

道路番号	道路名称	幅員(m)	延長(km)	道路種別	道路名称	幅員(m)	延長(km)		
1-1-1	淀江 米子線	20	9.510	①-⑩	市街化調整区域	16	9.400		
ただし	21-46	7.270	16	4-20	市街化調整区域	16	4.230		
23	540	"	15	8-9	市街化調整区域	15	860		
24	550	"	15	10-11	市街化調整区域	15	870		
25	570	"	16	12-13	市街化調整区域	16	1,000		
26	580	"	16	14-15	市街化調整区域	16	1,000		
3-3-3	米子中央線	22	8.330	ただし	26-31	19	910		
ただし	32	4,840	16	32-33	16	1,000			
34	1,640	"	16-28	29	"	16	1,000		
35	1,500	"	16	30-31	16	1,000			
3-3-4	西原原野線	25	4,200	①-⑩	市街化調整区域	16	1,070		
ただし	35	2,720	16	11	340	"	16	1,000	
36	80	"	16	390	200	"	16	370	
37	20	1,180	16	320	300	"	16	320	
3-3-5	米子駅前線	22	2,270	①-⑩	市街化調整区域	16	740		
ただし	38	1,630	16	750	25.5	80			
39	1,710	"	16-19	80	"	16	80		
40	11,100	"	16	160	300	"	16	300	
41	8,250	"	16	300	300	"	16	300	
3-3-6	米子駅前線	25	1,420	ただし	16	290	"	16	290
ただし	27-26	100	"	19	30	"	16	30	
28-27	80	"	18	1,000	"	16	1,000		
24-25	30	"	18	680	"	16	680		
27	30	"	18	780	"	16	780		
24-27	10	"	16	230	"	16	230		
28-27	10	"	16	300	"	16	300		
29	470	"	16	290	"	16	290		
3-4-2	西原原野線	20	2,660	①-⑩	市街化調整区域	16	1,190		
ただし	20	1,280	18	1,000	"	16	1,000		
13-14	410	"	12	440	"	16	440		
15-16	410	"	12	440	"	16	440		
3-4-3	西原原野線	18	2,100	①-⑩	市街化調整区域	16	720		
ただし	29-32	500	18	1,200	"	16	1,200		
33-34	500	"	18	1,200	"	16	1,200		
30-31	230	"	16	370	"	16	370		
27-27	10	"	16	2,200	"	16	2,200		
25	630	"	11	780	"	16	780		
22	2,210	"	12	1,470	"	16	1,470		
24	980	"	12	48	"	16	48		
26.5	1,990	"	12	40	"	16	40		
27	2,270	"	12	460	"	16	460		
18	8,470	"	16-17	610	"	16	610		
3-4-4	米子駅前線	18	2,500	①-⑩	市街化調整区域	16	960		
ただし	18	1,400	13	1,220	"	16	1,220		
18-30	400	"	13	900	"	16	900		
18	1,210	"	16	300	"	16	300		
25	200	"	12	1,090	"	16	1,090		
3-4-5	米子駅前線	18	2,360	①-⑩	市街化調整区域	12	1,360		
ただし	18	1,100	14	1,330	"	16	1,330		
16	940	"	11	1,140	"	16	1,140		
18	140	"	15	2,300	"	16	2,300		
12	530	"	11	680	"	16	680		
3-4-6	二本木田線	16	9,300	①-⑩	市街化調整区域	6	130		
ただし	16	3,670	"	600	"	16	600		
16-35	300	"	18	2,300	"	16	2,300		
36	440	"	20	440	"	16	440		
20-29	500	"	25	900	"	16	900		
14	1,500	"	16	1,500	"	16	1,500		

凡 例

- 都市計画区域界
- 市街化調整区域
- 人口集中地区界 (H27DID区域)
- 第1種低層住居専用地域
- 第2種低層住居専用地域
- 第1種中高層住居専用地域
- 第2種中高層住居専用地域
- 第1種住居地域
- 近隣商業地域
- 商業地域
- 準工業地域
- 工業地域
- 工業専用地域
- 娯楽・レクリエーション地区
- 大規模集客施設制限地区
- 市街化調整区域区域内用途地域
- 準防火地域
- 風致地区
- 臨港地区
- 混雑業務地区
- 流通業務団地
- 地区計画区域
- 都市計画道路
- 下水処理場・浄化槽・ごみ処理場・火葬場
- 団地の住宅施設
- ポンプ場
- 駐車場整備地区
- 都市計画駐車場
- 土地整備事業区域

都市計画公園一覧表

種別	番号	名称	面積(㎡)	種別	番号	名称	面積(㎡)
①	3.3.1	神倉浜公園	2,225	①	2.2.5	大船津公園	19,740
①	3.3.2	養生新田中央公園	2,227	①	2.2.6	田中公園	16,920
①	3.3.3	福寿公園	2,228	①	2.2.7	南地公園	16,920
①	5.5.1	湯山公園	2,234	①	2.2.8	明和公園	16,920
①	5.5.2	江ノ島公園	2,235	①	2.2.9	養生新田西公園	16,920
①	6.6.1	栗山公園	2,237	①	2.2.10	日ノ出公園	16,920
①	8.8.1	福寿公園	2,239	①	2.2.11	安登公園	16,920
①	8.8.2	福寿公園	2,240	①	2.2.12	佐之江公園	16,920
①	1	南公園	2,242	①	2.2.13	養父町公園	16,920
①	1	日野川緑地	2,245	①	2.2.14	上藤南公園	16,920
①	3	中町広場	2,246	①	2.2.15	福美西公園	16,920
①	2.2.1	三本松公園	2,248	①	2.2.16	福美南公園	16,920
①	2.2.2	宮上緑地公園	2,249	①	2.2.17	福南公園	16,920
①	2.2.3	朝日公園	2,250	①	2.2.18	米江西公園	16,920
①	2.2.4	三本松公園	2,252	①	2.2.19	米江東公園	16,920
①	2.2.5	安町北公園	2,253	①	2.2.20	三軒公園	16,920
①	2.2.6	西原南公園	2,254	①	2.2.21	東原西公園	16,920
①	2.2.7	日ノ出公園	2,256	①	2.2.22	東原東公園	16,920
①	2.2.8	養生新田西公園	2,257	①	2.2.23	河崎公園	16,920
①	2.2.9	明和公園	2,258	①	2.2.24	米江東公園	16,920
①	2.2.10	日ノ出公園	2,256				
①	2.2.11	安登公園	2,257				
①	2.2.12	佐之江公園	2,258				
①	2.2.13	養父町公園	2,259				
①	2.2.14	上藤南公園	2,260				
①	2.2.15	福美西公園	2,261				
①	2.2.16	福美南公園	2,261				
①	2.2.17	福南公園	2,261				
①	2.2.18	米江西公園	2,261				
①	2.2.19	米江東公園	2,261				
①	2.2.20	三軒公園	2,261				
①	2.2.21	東原西公園	2,261				
①	2.2.22	東原東公園	2,261				
①	2.2.23	河崎公園	2,261				
①	2.2.24	米江東公園	2,261				

淀江都市計画区域指定
 当初 昭43.3.28 鳥取県告示第 2414号
 現在 平28.11.22 鳥取県告示第 508号

都市計画道路一覧表

道路番号	道路名称	幅員(m)	延長(km)	道路種別	道路名称	幅員(m)	延長(km)
1-3-1	淀江 米子線	24	8,100	①-⑩	市街化調整区域	16	8,620
ただし	24	1,000	3-4-2	市街化調整区域	22	600	
17	1,000	3-5-1	市街化調整区域	16	1,100		
24	800	3-5-2	市街化調整区域	12	1,100		
24	600	3-5-3	市街化調整区域	12	280		
ただし	22-24	620	3-5-4	市街化調整区域	12	520	
22-24	620	3-5-5	市街化調整区域	12	1,200		
ただし	12	830	22-24	620	14	620	
22-24	620	14	620				

都市計画公園一覧表

種別	番号	名称	面積(㎡)
①	3.3.1	大船公園	19,740