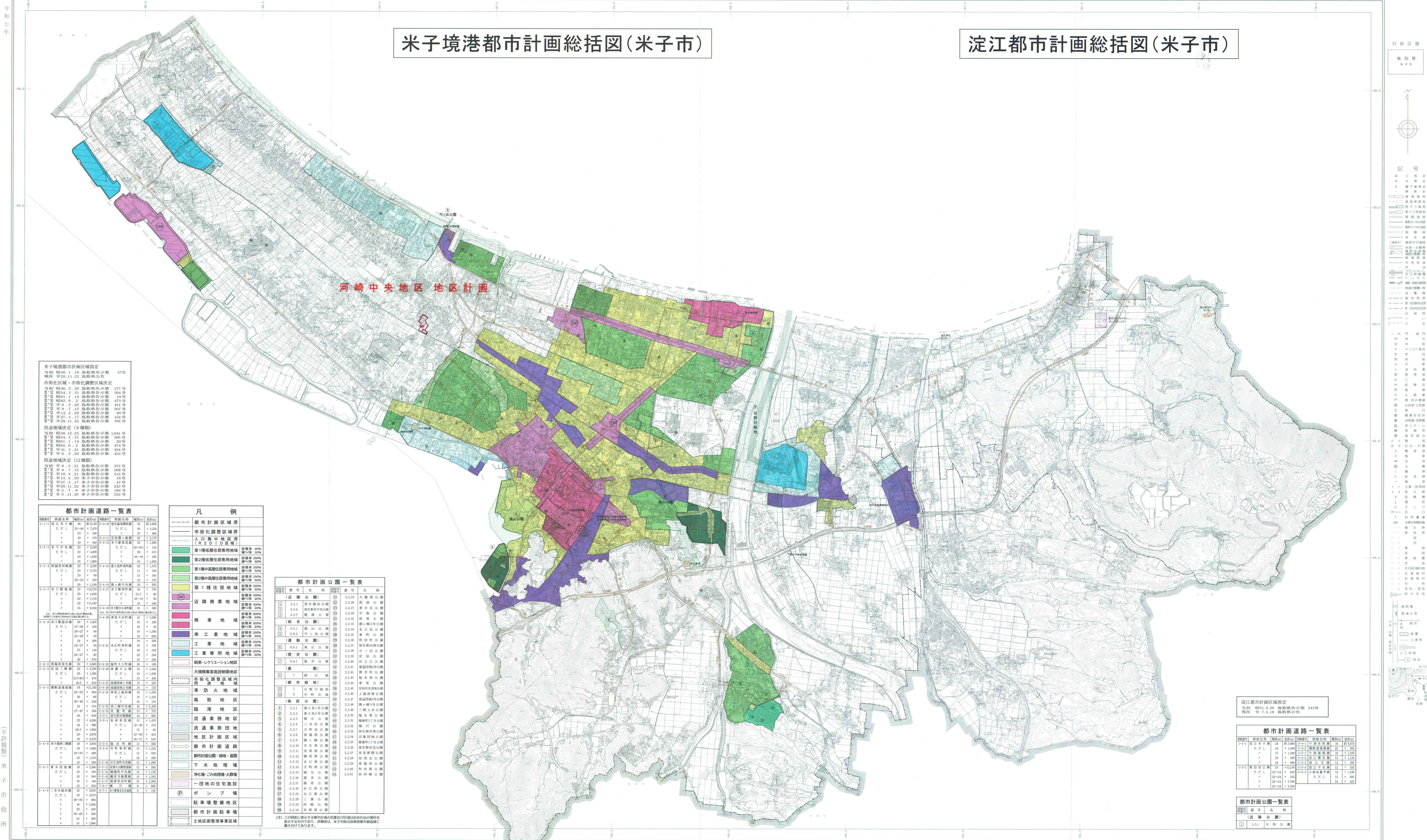


米子境港都市計画総括図(米子市)

淀江都市計画総括図(米子市)



河崎中央地区地区計画

米子境港都市計画区域指定
 当初 昭46.1.16 鳥取告示第 579号
 現在 平26.11.22 鳥取告示第 308号

市街化区域・市街化調整区域決定
 当初 昭46.3.30 鳥取告示第 277号
 昭54.3.31 鳥取告示第 364号
 昭54.1.14 鳥取告示第 459号
 昭62.6.2 鳥取告示第 473号
 平9.5.20 鳥取告示第 507号
 平9.7.15 鳥取告示第 507号
 昭23.2.20 鳥取告示第 184号
 昭27.3.17 鳥取告示第 184号
 昭32.11.22 鳥取告示第 706号

用途地域決定(8種類)
 当初 昭48.12.25 鳥取告示第 4,041号
 昭54.3.31 鳥取告示第 308号
 昭61.1.14 鳥取告示第 209号
 昭62.6.2 鳥取告示第 473号
 平9.5.20 鳥取告示第 454号
 平9.7.15 鳥取告示第 454号
 昭23.2.20 鳥取告示第 184号
 昭27.3.17 鳥取告示第 184号
 昭32.11.22 鳥取告示第 706号

用途地域決定(12種類)
 当初 平9.5.21 鳥取告示第 372号
 平9.7.15 鳥取告示第 508号
 昭19.4.21 鳥取告示第 315号
 昭23.2.20 米子告示第 18号
 昭24.11.22 米子告示第 243号
 昭25.7.8 米子告示第 180号
 昭26.6.11.20 米子告示第 232号

都市計画道路一覽表

路線番号	道路名称	幅員(m)	延長(m)	種別	備考
1-1-1	淀江米子線	24	1,460	1級市道	
2-1-1	米子市街線	24	1,460	1級市道	
3-1-1	米子市街線	24	1,460	1級市道	
4-1-1	米子市街線	24	1,460	1級市道	
5-1-1	米子市街線	24	1,460	1級市道	
6-1-1	米子市街線	24	1,460	1級市道	
7-1-1	米子市街線	24	1,460	1級市道	
8-1-1	米子市街線	24	1,460	1級市道	
9-1-1	米子市街線	24	1,460	1級市道	
10-1-1	米子市街線	24	1,460	1級市道	
11-1-1	米子市街線	24	1,460	1級市道	
12-1-1	米子市街線	24	1,460	1級市道	
13-1-1	米子市街線	24	1,460	1級市道	
14-1-1	米子市街線	24	1,460	1級市道	
15-1-1	米子市街線	24	1,460	1級市道	
16-1-1	米子市街線	24	1,460	1級市道	
17-1-1	米子市街線	24	1,460	1級市道	
18-1-1	米子市街線	24	1,460	1級市道	
19-1-1	米子市街線	24	1,460	1級市道	
20-1-1	米子市街線	24	1,460	1級市道	
21-1-1	米子市街線	24	1,460	1級市道	
22-1-1	米子市街線	24	1,460	1級市道	
23-1-1	米子市街線	24	1,460	1級市道	
24-1-1	米子市街線	24	1,460	1級市道	
25-1-1	米子市街線	24	1,460	1級市道	
26-1-1	米子市街線	24	1,460	1級市道	
27-1-1	米子市街線	24	1,460	1級市道	
28-1-1	米子市街線	24	1,460	1級市道	
29-1-1	米子市街線	24	1,460	1級市道	
30-1-1	米子市街線	24	1,460	1級市道	
31-1-1	米子市街線	24	1,460	1級市道	
32-1-1	米子市街線	24	1,460	1級市道	
33-1-1	米子市街線	24	1,460	1級市道	
34-1-1	米子市街線	24	1,460	1級市道	
35-1-1	米子市街線	24	1,460	1級市道	
36-1-1	米子市街線	24	1,460	1級市道	
37-1-1	米子市街線	24	1,460	1級市道	
38-1-1	米子市街線	24	1,460	1級市道	
39-1-1	米子市街線	24	1,460	1級市道	
40-1-1	米子市街線	24	1,460	1級市道	
41-1-1	米子市街線	24	1,460	1級市道	
42-1-1	米子市街線	24	1,460	1級市道	
43-1-1	米子市街線	24	1,460	1級市道	
44-1-1	米子市街線	24	1,460	1級市道	
45-1-1	米子市街線	24	1,460	1級市道	
46-1-1	米子市街線	24	1,460	1級市道	
47-1-1	米子市街線	24	1,460	1級市道	
48-1-1	米子市街線	24	1,460	1級市道	
49-1-1	米子市街線	24	1,460	1級市道	
50-1-1	米子市街線	24	1,460	1級市道	
51-1-1	米子市街線	24	1,460	1級市道	
52-1-1	米子市街線	24	1,460	1級市道	
53-1-1	米子市街線	24	1,460	1級市道	
54-1-1	米子市街線	24	1,460	1級市道	
55-1-1	米子市街線	24	1,460	1級市道	
56-1-1	米子市街線	24	1,460	1級市道	
57-1-1	米子市街線	24	1,460	1級市道	
58-1-1	米子市街線	24	1,460	1級市道	
59-1-1	米子市街線	24	1,460	1級市道	
60-1-1	米子市街線	24	1,460	1級市道	
61-1-1	米子市街線	24	1,460	1級市道	
62-1-1	米子市街線	24	1,460	1級市道	
63-1-1	米子市街線	24	1,460	1級市道	
64-1-1	米子市街線	24	1,460	1級市道	
65-1-1	米子市街線	24	1,460	1級市道	
66-1-1	米子市街線	24	1,460	1級市道	
67-1-1	米子市街線	24	1,460	1級市道	
68-1-1	米子市街線	24	1,460	1級市道	
69-1-1	米子市街線	24	1,460	1級市道	
70-1-1	米子市街線	24	1,460	1級市道	
71-1-1	米子市街線	24	1,460	1級市道	
72-1-1	米子市街線	24	1,460	1級市道	
73-1-1	米子市街線	24	1,460	1級市道	
74-1-1	米子市街線	24	1,460	1級市道	
75-1-1	米子市街線	24	1,460	1級市道	
76-1-1	米子市街線	24	1,460	1級市道	
77-1-1	米子市街線	24	1,460	1級市道	
78-1-1	米子市街線	24	1,460	1級市道	
79-1-1	米子市街線	24	1,460	1級市道	
80-1-1	米子市街線	24	1,460	1級市道	
81-1-1	米子市街線	24	1,460	1級市道	
82-1-1	米子市街線	24	1,460	1級市道	
83-1-1	米子市街線	24	1,460	1級市道	
84-1-1	米子市街線	24	1,460	1級市道	
85-1-1	米子市街線	24	1,460	1級市道	
86-1-1	米子市街線	24	1,460	1級市道	
87-1-1	米子市街線	24	1,460	1級市道	
88-1-1	米子市街線	24	1,460	1級市道	
89-1-1	米子市街線	24	1,460	1級市道	
90-1-1	米子市街線	24	1,460	1級市道	
91-1-1	米子市街線	24	1,460	1級市道	
92-1-1	米子市街線	24	1,460	1級市道	
93-1-1	米子市街線	24	1,460	1級市道	
94-1-1	米子市街線	24	1,460	1級市道	
95-1-1	米子市街線	24	1,460	1級市道	
96-1-1	米子市街線	24	1,460	1級市道	
97-1-1	米子市街線	24	1,460	1級市道	
98-1-1	米子市街線	24	1,460	1級市道	
99-1-1	米子市街線	24	1,460	1級市道	
100-1-1	米子市街線	24	1,460	1級市道	

凡例

- 都市計画区域境界
- 市街化調整区域境界
- 人口集中地区界
- 第1種低層住居専用地域
- 第2種低層住居専用地域
- 第1種中高層住居専用地域
- 第2種中高層住居専用地域
- 第1種住居地域
- 近隣商業地域
- 商業地域
- 準工業地域
- 工業地域
- 工業専用地域
- 紙張・レクリエーション地区
- 大規模集客施設制限地区
- 市街化調整区域内用途地域
- 準防火地域
- 風致地区
- 臨港地区
- 流通業務地区
- 流通業務団地
- 地区計画区域
- 都市計画道路
- 都市計画公園・緑地・墓園
- 下水処理場
- 浄化槽・ごみ焼却・火葬場
- 一団地の住宅施設
- ポンプ場
- 駐車場整備地区
- 都市計画駐車場
- 土地地区管理事業区域

都市計画公園一覽表

種別	番号	名称	面積(m ²)	種別	番号	名称	面積(m ²)
(区画公園)	3.3.1	淀江中央公園	2,225	(運動公園)	2.2.25	大橋中央公園	2,225
(公園)	3.3.2	淀江中央公園	2,225	(運動公園)	2.2.26	淀江中央公園	2,225
(公園)	3.3.3	淀江中央公園	2,225	(運動公園)	2.2.27	淀江中央公園	2,225
(公園)	3.3.4	淀江中央公園	2,225	(運動公園)	2.2.28	淀江中央公園	2,225
(公園)	3.3.5	淀江中央公園	2,225	(運動公園)	2.2.29	淀江中央公園	2,225
(公園)	3.3.6	淀江中央公園	2,225	(運動公園)	2.2.30	淀江中央公園	2,225
(公園)	3.3.7	淀江中央公園	2,225	(運動公園)	2.2.31	淀江中央公園	2,225
(公園)	3.3.8	淀江中央公園	2,225	(運動公園)	2.2.32	淀江中央公園	2,225
(公園)	3.3.9	淀江中央公園	2,225	(運動公園)	2.2.33	淀江中央公園	2,225
(公園)	3.3.10	淀江中央公園	2,225	(運動公園)	2.2.34	淀江中央公園	2,225
(公園)	3.3.11	淀江中央公園	2,225	(運動公園)	2.2.35	淀江中央公園	2,225
(公園)	3.3.12	淀江中央公園	2,225	(運動公園)	2.2.36	淀江中央公園	2,225
(公園)	3.3.13	淀江中央公園	2,225	(運動公園)	2.2.37	淀江中央公園	2,225
(公園)	3.3.14	淀江中央公園	2,225	(運動公園)	2.2.38	淀江中央公園	2,225
(公園)	3.3.15	淀江中央公園	2,225	(運動公園)	2.2.39	淀江中央公園	2,225
(公園)	3.3.16	淀江中央公園	2,225	(運動公園)	2.2.40	淀江中央公園	2,225
(公園)	3.3.17	淀江中央公園	2,225	(運動公園)	2.2.41	淀江中央公園	2,225
(公園)	3.3.18	淀江中央公園	2,225	(運動公園)	2.2.42	淀江中央公園	2,225
(公園)	3.3.19	淀江中央公園	2,225	(運動公園)	2.2.43	淀江中央公園	2,225
(公園)	3.3.20	淀江中央公園	2,225	(運動公園)	2.2.44	淀江中央公園	2,225
(公園)	3.3.21	淀江中央公園	2,225	(運動公園)	2.2.45	淀江中央公園	2,225
(公園)	3.3.22	淀江中央公園	2,225	(運動公園)	2.2.46	淀江中央公園	2,225
(公園)	3.3.23	淀江中央公園	2,225	(運動公園)	2.2.47	淀江中央公園	2,225
(公園)	3.3.24	淀江中央公園	2,225	(運動公園)	2.2.48	淀江中央公園	2,225
(公園)	3.3.25	淀江中央公園	2,225	(運動公園)	2.2.49	淀江中央公園	2,225
(公園)	3.3.26	淀江中央公園	2,225	(運動公園)	2.2.50	淀江中央公園	2,225
(公園)	3.3.27	淀江中央公園	2,225	(運動公園)	2.2.51	淀江中央公園	2,225
(公園)	3.3.28	淀江中央公園	2,225	(運動公園)	2.2.52	淀江中央公園	2,225
(公園)	3.3.29	淀江中央公園	2,225	(運動公園)	2.2.53	淀江中央公園	2,225
(公園)	3.3.30	淀江中央公園	2,225	(運動公園)	2.2.54	淀江中央公園	2,225
(公園)	3.3.31	淀江中央公園	2,225	(運動公園)	2.2.55	淀江中央公園	2,225
(公園)	3.3.32	淀江中央公園	2,225	(運動公園)	2.2.56	淀江中央公園	2,225
(公園)	3.3.33	淀江中央公園	2,225	(運動公園)	2.2.57	淀江中央公園	2,225
(公園)	3.3.34	淀江中央公園	2,225	(運動公園)	2.2.58	淀江中央公園	2,225
(公園)	3.3.35	淀江中央公園	2,225	(運動公園)	2.2.59	淀江中央公園	2,225
(公園)	3.3.36	淀江中央公園	2,225	(運動公園)	2.2.60	淀江中央公園	2,225
(公園)	3.3.37	淀江中央公園	2,225	(運動公園)	2.2.61	淀江中央公園	2,225
(公園)	3.3.38	淀江中央公園	2,225	(運動公園)	2.2.62	淀江中央公園	2,225
(公園)	3.3.39	淀江中央公園	2,225	(運動公園)	2.2.63	淀江中央公園	2,225
(公園)	3.3.40	淀江中央公園	2,225	(運動公園)	2.2.64	淀江中央公園	2,225
(公園)	3.3.41	淀江中央公園	2,225	(運動公園)	2.2.65	淀江中央公園	2,225
(公園)	3.3.42	淀江中央公園	2,225	(運動公園)	2.2.66	淀江中央公園	2,225
(公園)	3.3.43	淀江中央公園	2,225	(運動公園)	2.2.67	淀江中央公園	2,225
(公園)	3.3.44	淀江中央公園	2,225	(運動公園)	2.2.68	淀江中央公園	2,225
(公園)	3.3.45	淀江中央公園	2,225	(運動公園)	2.2.69	淀江中央公園	2,225
(公園)	3.3.46	淀江中央公園	2,225	(運動公園)	2.2.70	淀江中央公園	2,225
(公園)	3.3.47	淀江中央公園	2,225	(運動公園)	2.2.71	淀江中央公園	2,225
(公園)	3.3.48	淀江中央公園	2,225	(運動公園)	2.2.72	淀江中央公園	2,225
(公園)	3.3.49	淀江中央公園	2,225	(運動公園)	2.2.73	淀江中央公園	2,225
(公園)	3.3.50	淀江中央公園	2,225				