



みんな<sup>たの</sup>楽しく



たいきよく  
対局しよう!



大会

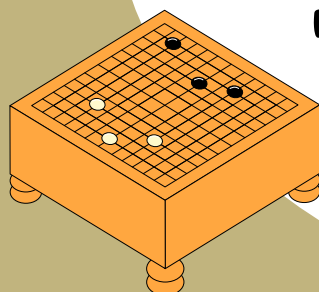
囲<sup>い</sup>

碁<sup>ご</sup>

将<sup>しょう</sup>

棋<sup>ぎ</sup>

義方校区



2026 1.18 日

タイムスケジュール

9:30-9:45 受付

10:00- 対局開始

場 所 義方公民館

1月9日(金)までに公民館<sup>こうみんかん</sup>へ申込み<sup>もうしこ</sup>してください

いご しょうぎ  
囲碁・将棋

参加者募集!  
さんかしゃぼしゅう

参加費  
無料



義方公民館

電話 34-4371

fax 34-4405

e-mail gihoh@chukai.ne.jp