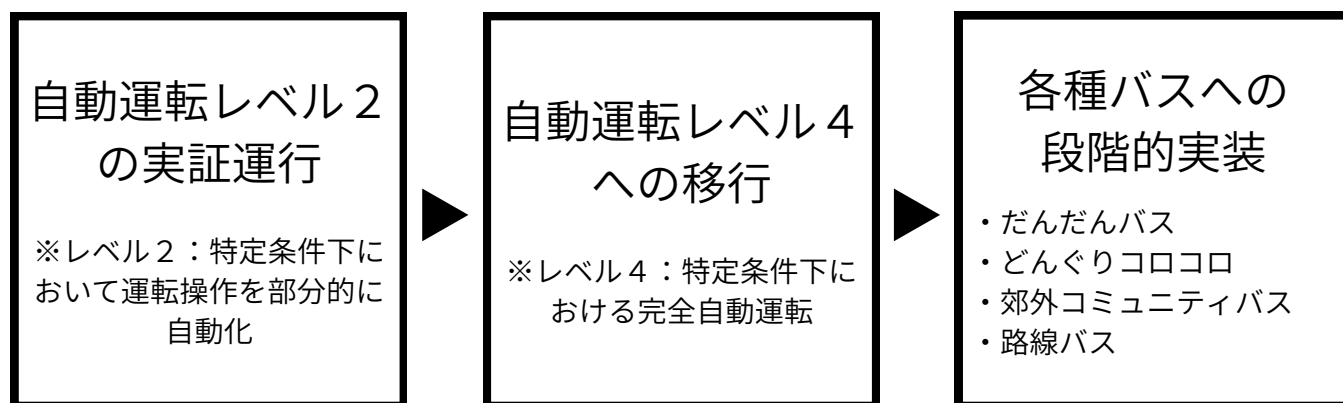


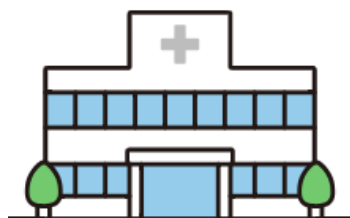
次世代の自動運転バス 導入促進コース 新登場

米子市では、バス事業者の運転手不足への対応や交通事故の削減を目的として、レベル4自動運転バスの社会実装に向けた取組を進めています！
米子市が掲げる「歩いて楽しいまちづくり」に向けて、企業版ふるさと納税による応援をお願いします！

事業概要



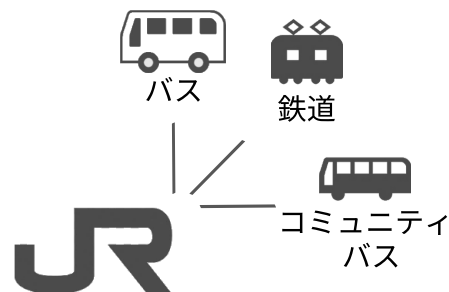
○令和7年度 実証運行（とりだい病院⇄米子駅）



鳥取大学医学部附属病院



自動運転



米子駅

問い合わせ先

米子市総合政策部総合政策課

〒683-8686 鳥取県米子市加茂町一丁目1番地

電話: 0859-23-5351

E-mail: sougouseisaku@city.yonago.lg.jp

寄附はこちらから



米子市H.P.
企業版ふるさと納税



米子市H.P.
事業概要