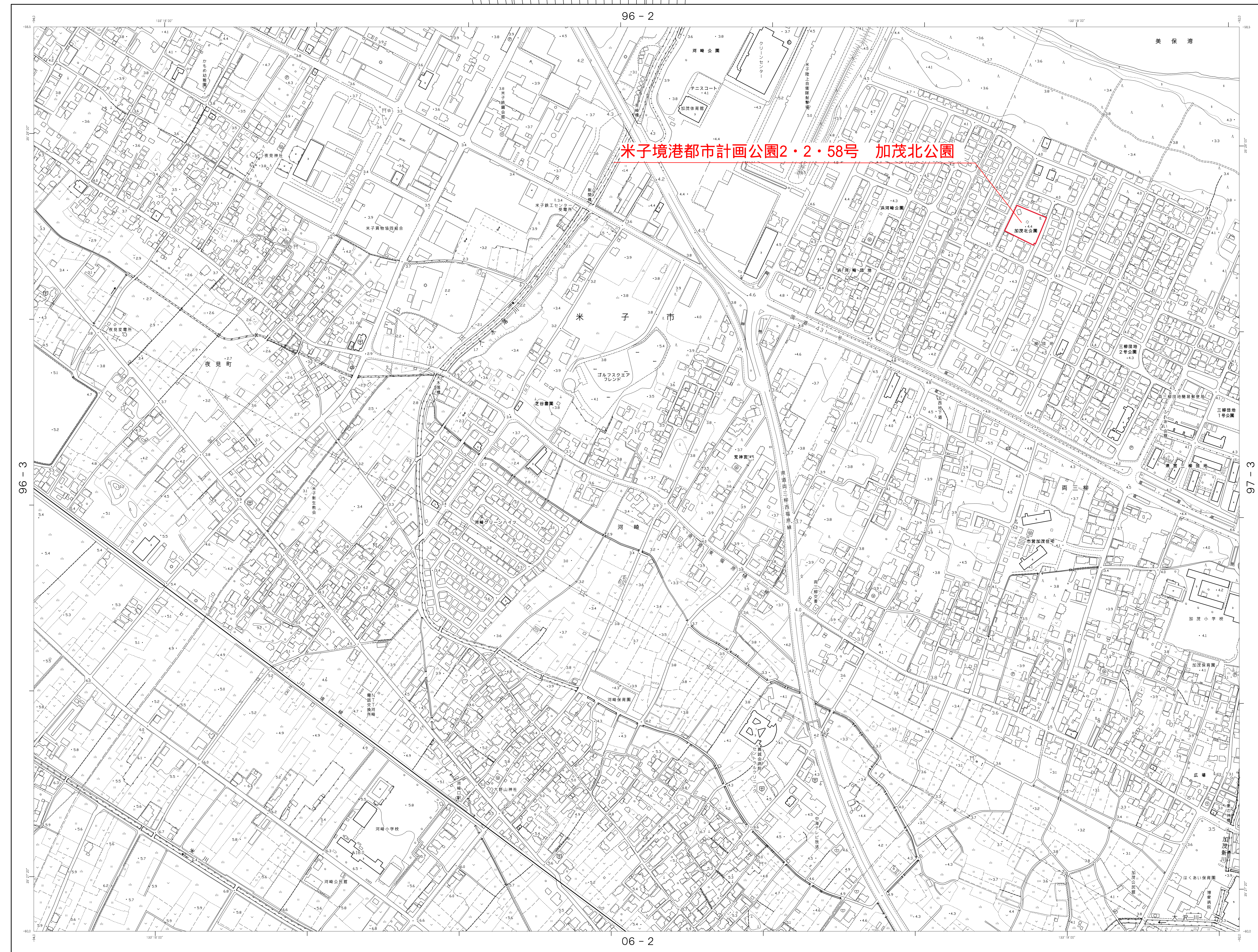
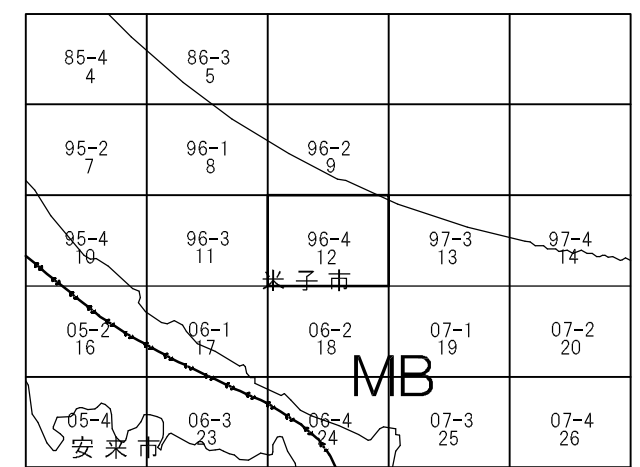


1:2500都市計画図
V-LB 96-4

米子境港都市計画計画図（米子市） 1 2







V - LB 96 - 4



行政區圖

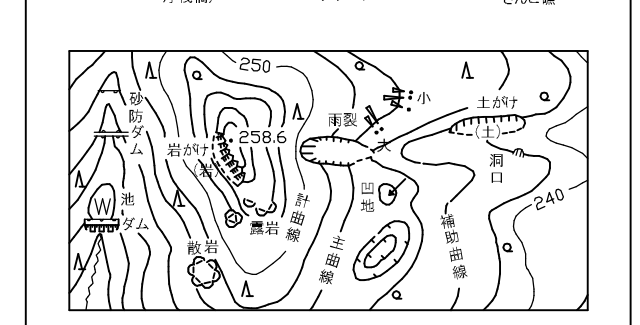
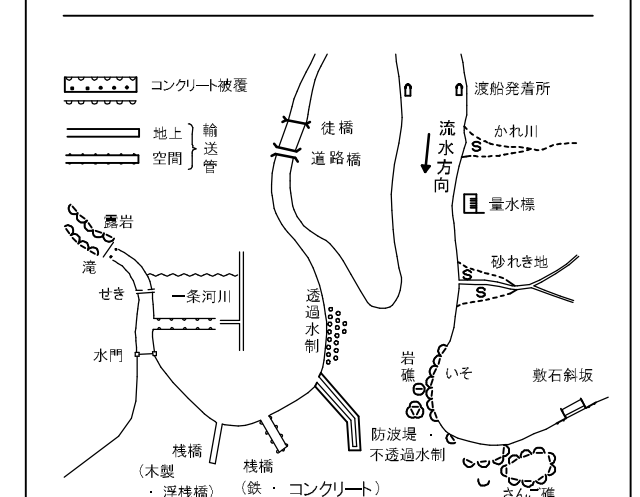
鳥取県
米子市

३०

| | | | |
|---|--------------------|---|-------------------|
|  | 普通建物 |  | 普通建物 |
|  | 特別な建物 |  | 特別な建物 |
| △ 25.6 | 二角点 | △ 25.62 | 公共用水点 (水源地) |
| ※ 25.62 | 水準点 手廻り橋 (点) | △ 25.6 | 観測点 観測点 (点) |
| ● 25.6 | 手廻り橋 (点) | △ 25.6 | 観測点 観測点 (点) |
| ▽ 25.6 | 公共点 | △ 25.6 | 観測点 観測点 (点) |

[illegible][illegible]

| | | | | | |
|---|--------|---|-------------|---|-------------|
| ハ | 田 | ◇ | 黒樹 煙 | ○ | 園 |
| ニ | | ◇ | | ○ | 庭 |
| ノ | 煙 | ◇ | その他の 樹 煙 | 山 | 荒 宅 |
| ハ | さき | ■ | 芝 | 池 | (池の形) |
| ニ | うび | ■ | | ◇ | |
| ノ | パイナップル | ○ | ぶ | 雲 | て |
| ハ | | ○ | 雲 | て | の 池 (舟池) |
| ニ | 煙 | △ | 針 樹 | て | の し 樹 |
| ノ | 炎 | △ | 雲 | て | の し 樹 |
| ハ | 煙 | て | 竹 | て | 道 池 |
| ニ | | て | | て | |



座標系は平成14年国土交通省告示第9号の規定による第1座標系
投影は横メルカトル図法
図郭に表示してある座標値はキロメートル単位
方位は0.5キロメートル間隔
図郭に表示してある経緯度日晷は10秒単位
高さの基準は東京湾の平均海抜
等級の間隔は2メートル
平面直角座標値は、世界測地系による。

V - L B 96 - 4

平成15年測量
平成25年修正

1. 平成24年10月撮影
2. 平成25年3月現地調査
3. 平成25年12月測図 株式会社 日航コンサルタント

1:2,500

「この測量成果は、国土地理院長の承認及び助言を得て、同院所管の測量標及び測量成果を使用して得たものである。
(承認番号) 平 14. 中公 第346号」

「この測量成果は、国土地理院長の助言を受けて得たものである。
(助言番号) 平 24. 中公 第91号」

計画機関 鳥取県米子市
許可なく複製を禁ずる