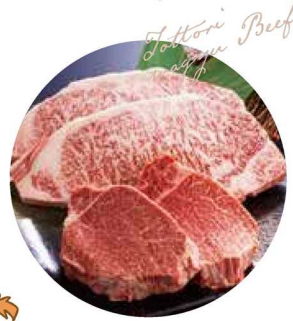


米子市を**楽しもう** 暮らしMAP

コンパクトな市なので、車での移動がとても便利で中心地からどこへでも20~30分で移動できます。食べ物は、カニやモサエビなどの海の幸、鳥取和牛、梨、柿などがスーパーで手軽に手に入ります。



Saba Shabu



Tottori Beef



Nashi



Matsubayashi



Shiraneji



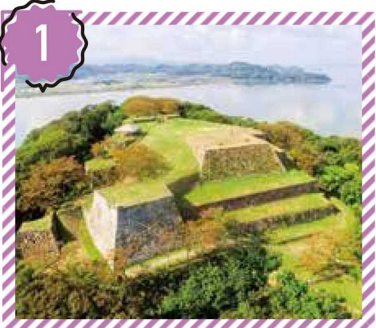
市街から大山方面へ約30分
米子鬼太郎空港へ約20分

市内の主な施設

公園 65ヶ所	文化施設 7ヶ所
スポーツレクリエーション施設 28ヶ所	
図書館 1ヶ所	美術館 1ヶ所
小学校 23校	中学校 13校
高等学校 9校	スーパー 26店舗
百貨店 2店舗	ショッピングセンター 4店舗

年間イベント

- | | | | | | | | | | | | |
|------------|-------------|-----------|-----------|-----------------------|--------------------------|--|---|----------------------------------|---|---------------------------|-------------------------|
| 1月 | 2月 | 3月 | 4月 | 5月 | 6月 | 7月 | 8月 | 9月 | 10月 | 11月 | 12月 |
| 新年あけまして米子城 | ダイヤモンド大山観望会 | 米子桜まつり | よなごマルシェ | カイケジャンポリー
米子つつじまつり | 米子市音楽祭
中海オープンウォータースイム | 米子市民レガッタ
皆生温泉海遊ビーチ海開き
全日本トライアスロン皆生大会 | 米子がいな祭
加茂川まつり
米子盆踊り大会
淀江町盆踊り花火大会 | 上淀八朔行事
サイクルカーニバル
むきばんだフェスタ | よなご国際交流フェスティバル
米子映画事変
農と食のフェスタ
ダイヤモンド大山観望会 | 大山秋色週間
よなご公共交通ふれあいフェスタ | とっとり花回廊
フラワーイルミネーション |



1 米子城跡エリア

ランドマークの米子城跡は市内を360度パノラマで一望できる絶景スポットです。城下には市民の憩いの場である湊山公園や児童文化センターがあり、家族連れで賑わっています。春は桜の名所として、夏にはがいな祭の会場として、多彩なイベントが開催されます。



2 淀江エリア

のどかな住宅地と田畑が共存する穏やかなエリアです。豊かな自然から湧き出る水は『天の真名井』と呼ばれ、名水百選に選ばれています。国道へのアクセスも良好で、中心部や高速道路、バイパスにも近いため、暮らしとゆとりのバランスが取れたエリアです。



3 皆生エリア

皆生温泉は、中心地から車で約15分の場所にある温泉地です。宿泊や日帰り温泉が楽しみ、夏には海水浴やアクティビティ、冬には松葉ガニなど四季を通じて人気の観光スポットです。毎年7月にはトライアスロン全国大会が開催され、日本発祥の地としても知られています。



4 サイクリングロード

全長約16kmの『白砂青松の弓ヶ浜サイクリングコース』は、日本海に面し、遠くに大山を眺めながら砂浜や松林の中を走るコースです。傾斜がほとんどなく、家族連れや初心者でも気軽にサイクリングを楽しめます。ウォーキングやジョギングにも最適です。



5 キス釣りの聖地 弓ヶ浜

日本海に面する米子は海の幸の宝庫です。中心部から車で15分で釣りを楽しめるため、趣味で釣りをする人が多くいます。特に弓ヶ浜は『キス釣りの聖地』として有名で、全国から釣り人が訪れ、全国大会も開催されます。初心者から上級者まで楽しめるスポットです。



6 大山

中国地方の最高峰である大山は、米子市から見える姿から『伯耆富士』とも呼ばれています。夏には全国の登山愛好家が訪れる人気スポットです。また、年間を通じてサイクリング、キャンプ、アスレチック、スキー、ゴルフなど様々なアクティビティを楽しむことができます。米子市から車で約30分と非常に近く、気軽にアクセスできるのも魅力です！



7 森の国

西日本最大級のフィールドアスレチック。キャンプやバーベキューも楽しめます。



8 とっとり花回廊

日本最大級のフラワーパークで毎年冬には約100万球のイルミネーションも人気。

