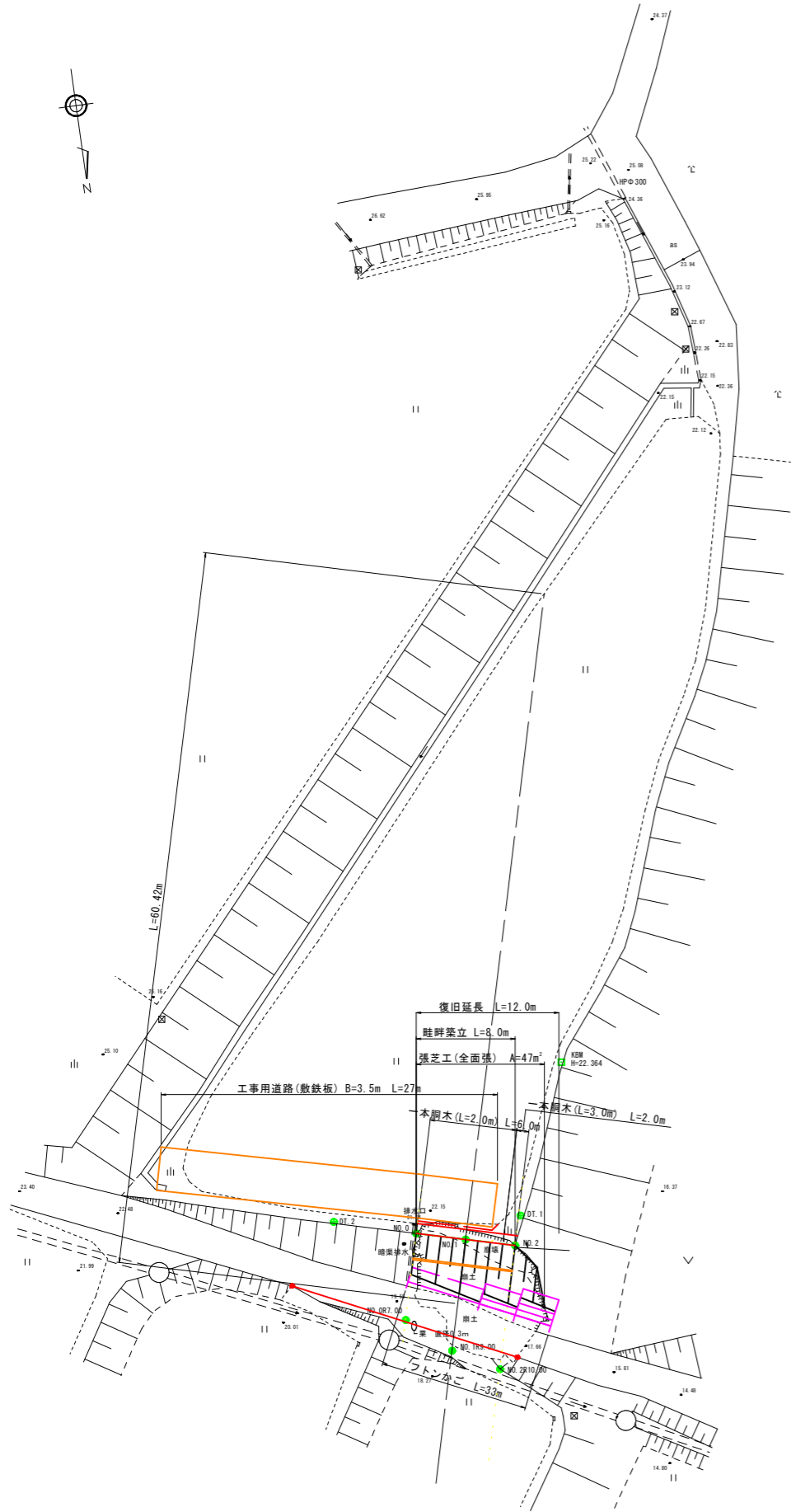
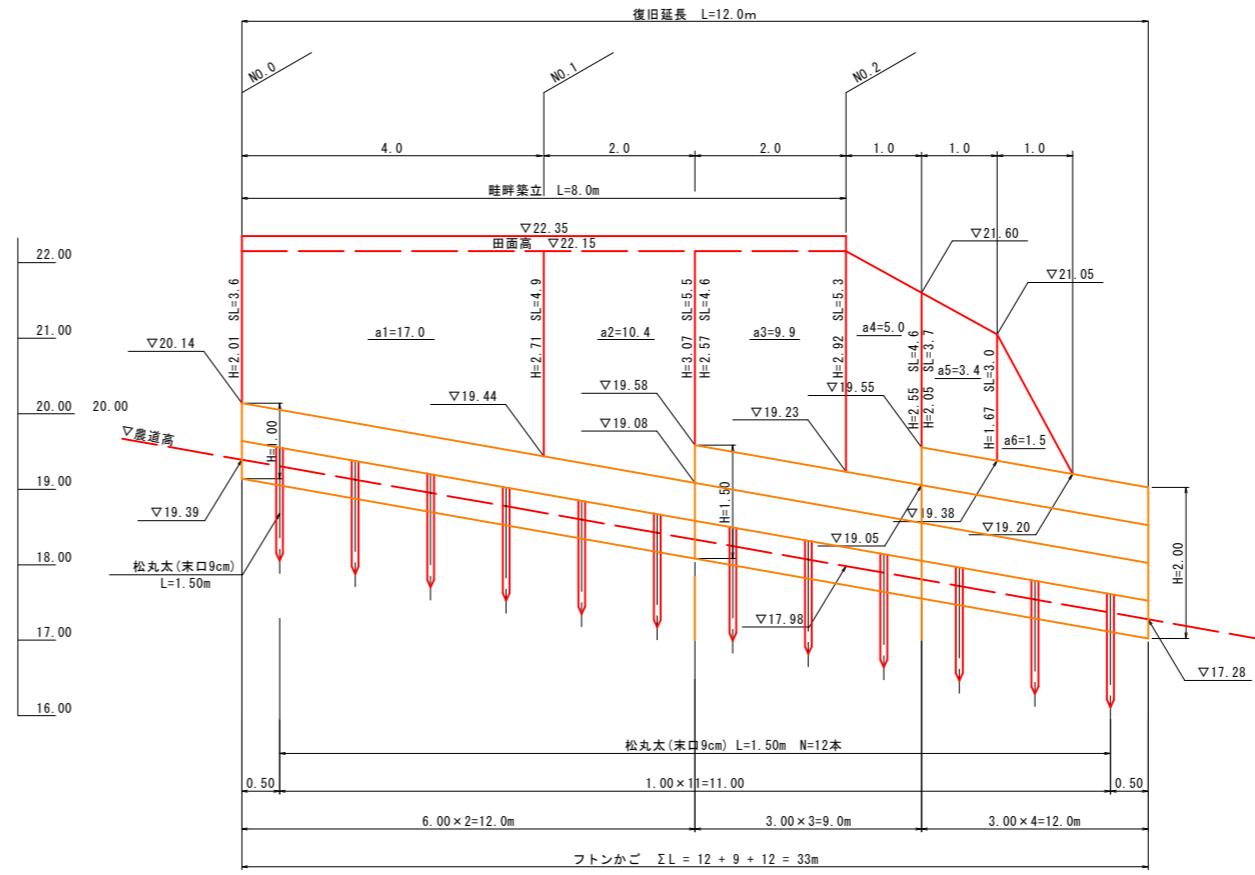


平面図
S=1:250



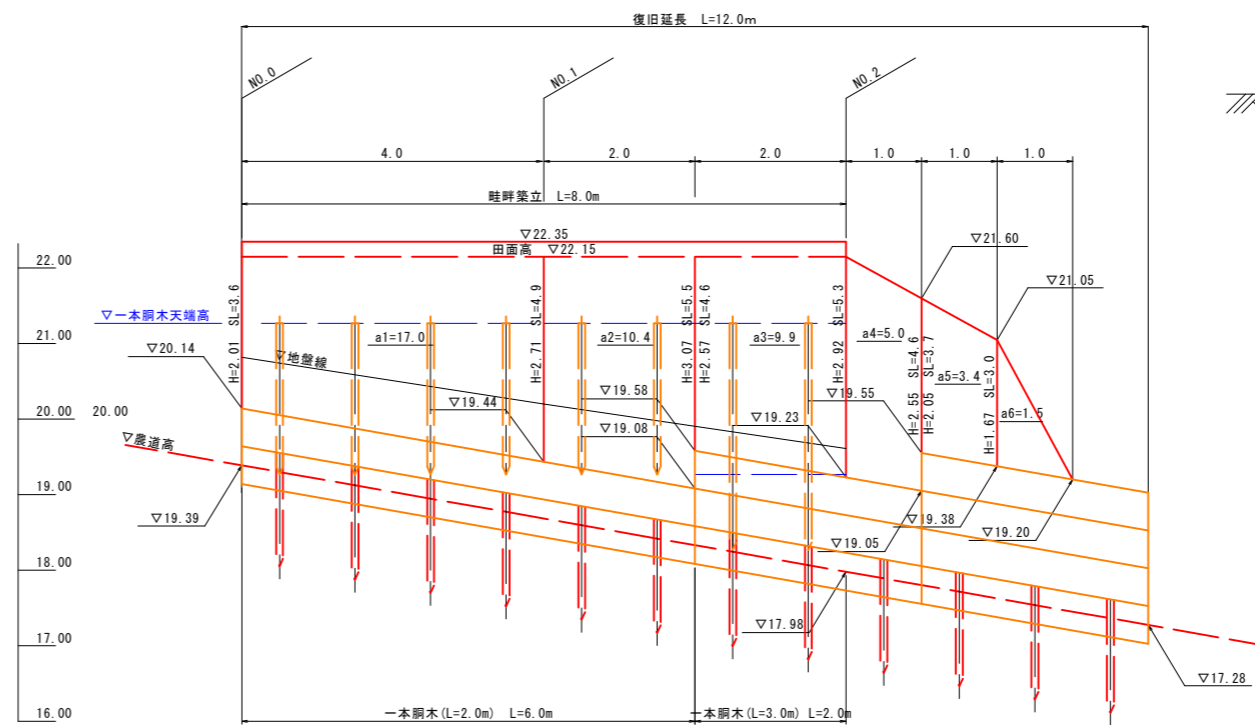
張芝工・フトンかご展開図
S=1:50



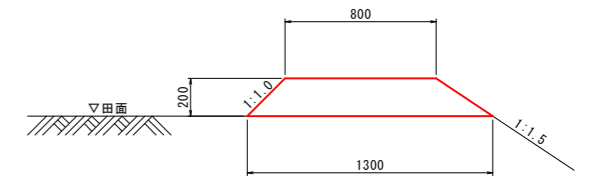
法面工面積集計

a1=17.0㎡
a2=10.4㎡
a3=9.9㎡
a4=5.0㎡
a5=3.4㎡
a6=1.5㎡
合計 a=47.2㎡

一本間木展開図
S=1:50



畦畔工
S=1:20



数量表 (10.0m当り)

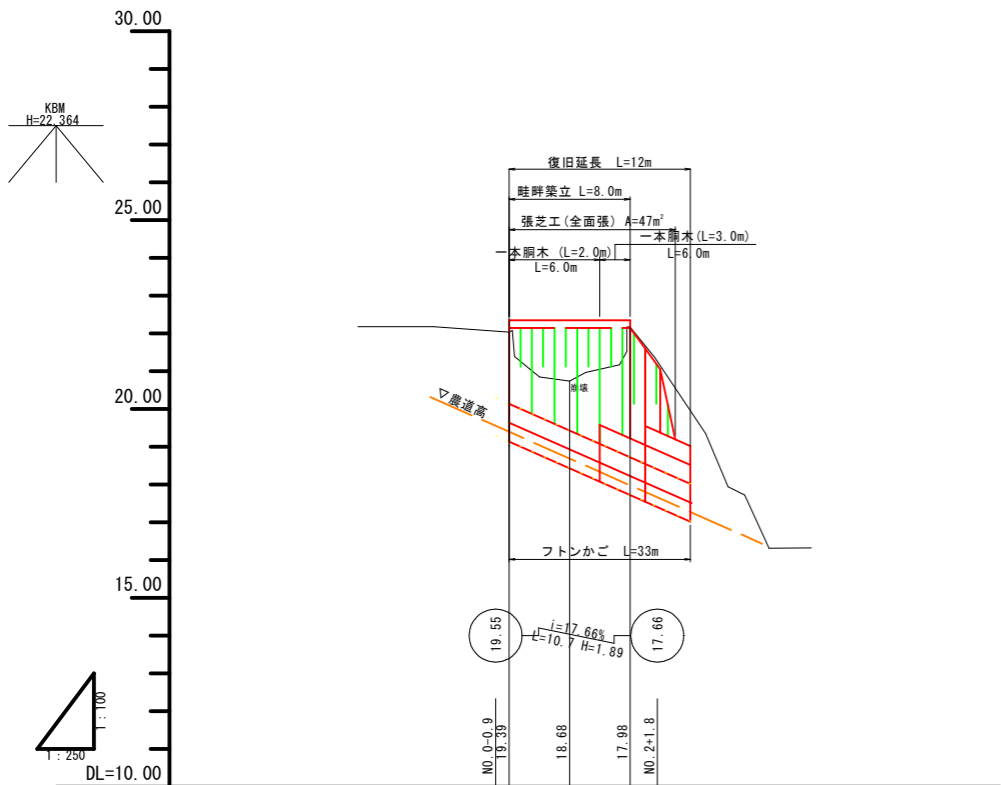
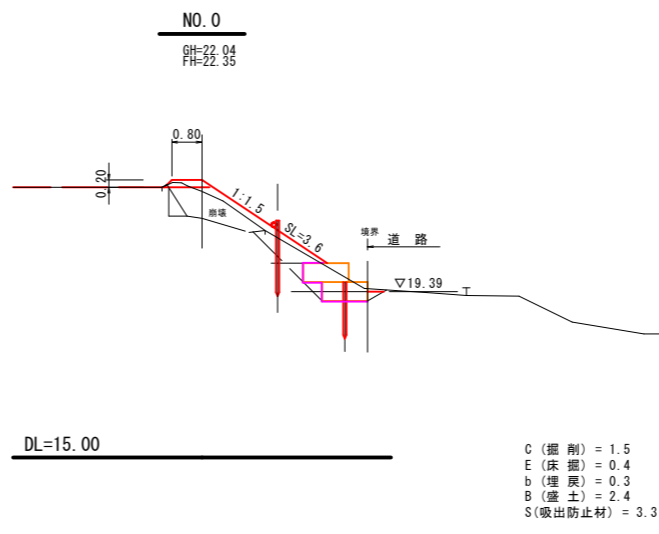
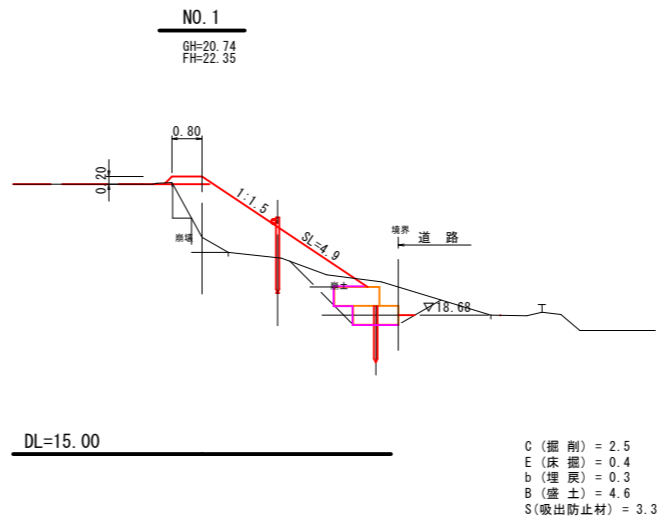
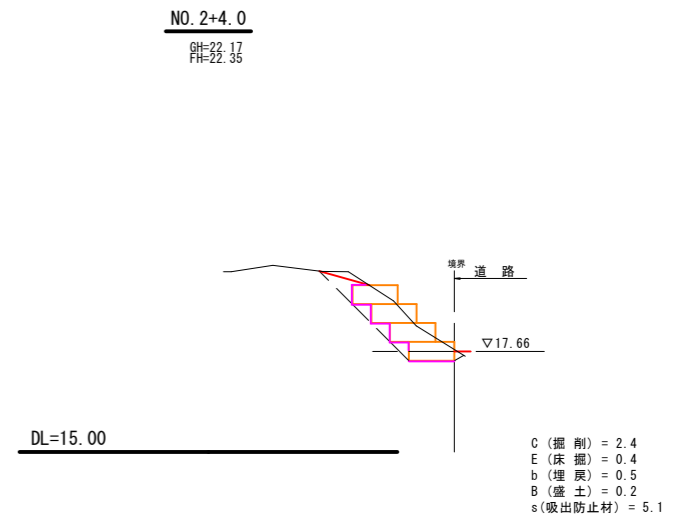
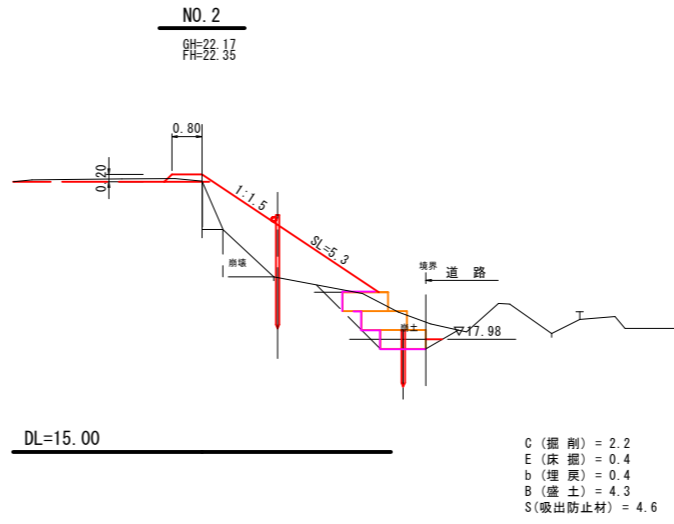
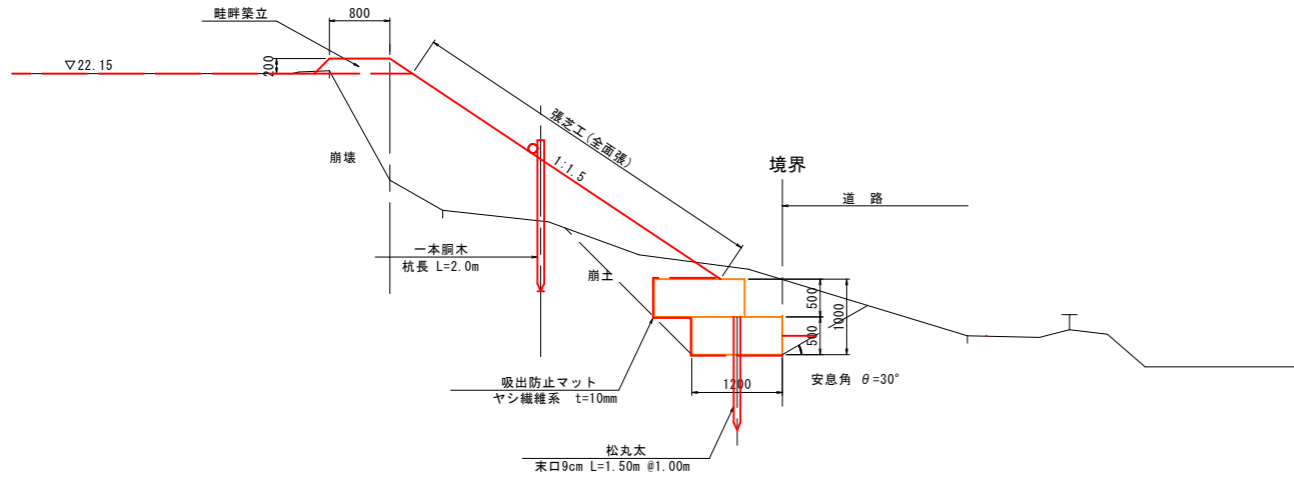
名称	規格	数量	単位
畦畔盛土	σ _{ck} =18N/mm ²	2.1	m ³

畦畔盛土: 1/2 (0.80+1.30) × 0.20 × 10.0 = 2.1

図面番号	第 2 枚内 1 号
図面名称	中西尾地区農地災害復旧工事 (3-1) 平面図・展開図・構造図
縮尺	図示
製図年月日	令和 年 月 日
写図年月日	令和 年 月 日
製図者	米子市総合政策部 淀江 振興課

標準横断面図

S=1:50



左側畦畔先端	22.35	Level L=8.0	22.35
左側田面	22.15	Level L=8.0	22.15
地盤高	22.04	20.74	22.17
追加距離	0.00	4.00	8.00
単距離	0.00	4.00	4.00
測点	NO.0	NO.1	NO.2

図面番号	第 2 枚内 2 号
図面名称	中西尾地区農地災害復旧工事 (3-1) 縦断面図・標準断面図・断面図
縮尺	図示
製図年月日	令和 年 月 日
写図年月日	令和 年 月 日
米子市総合政策部 淀江振興課	