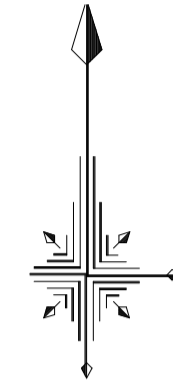
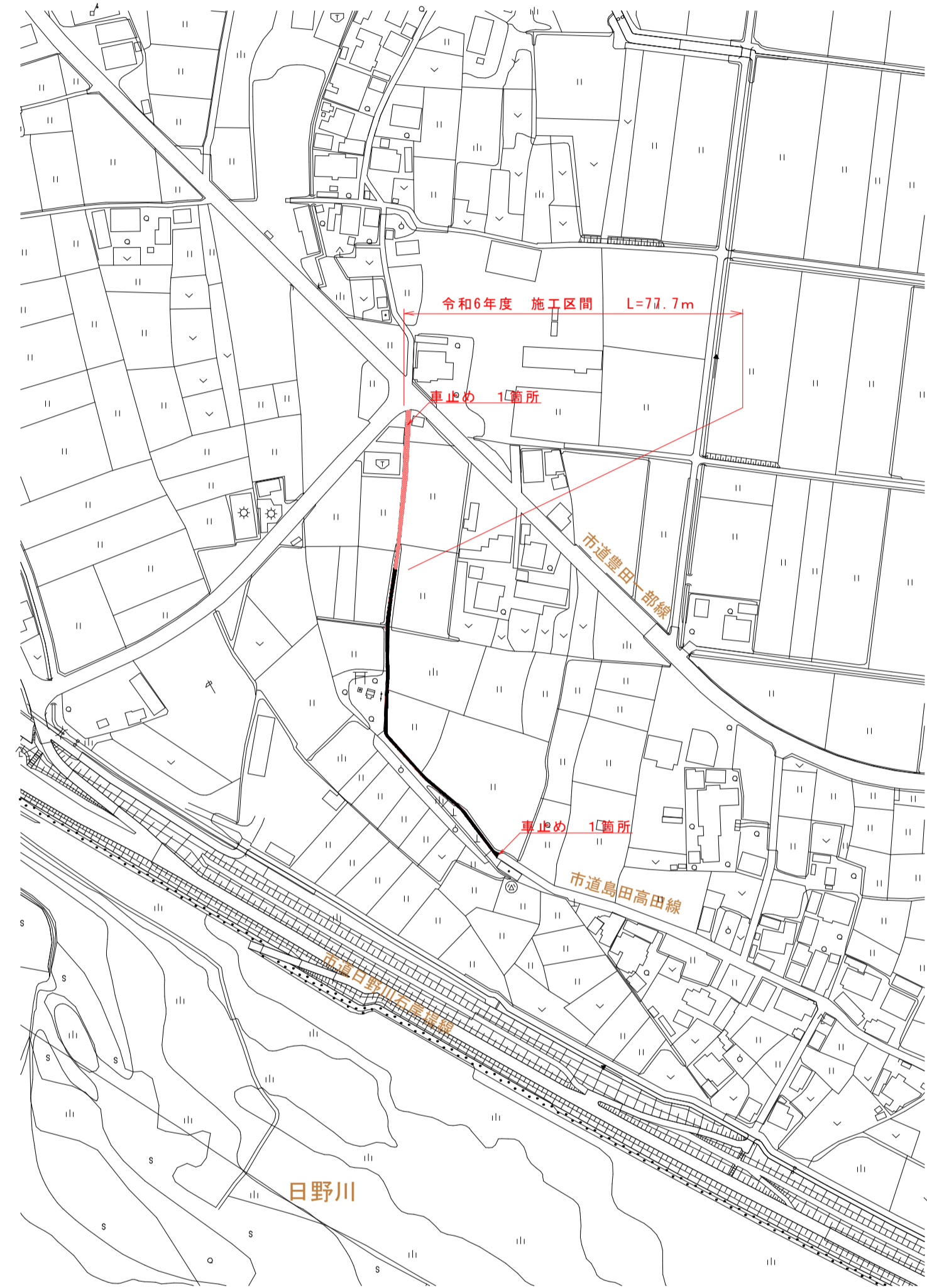


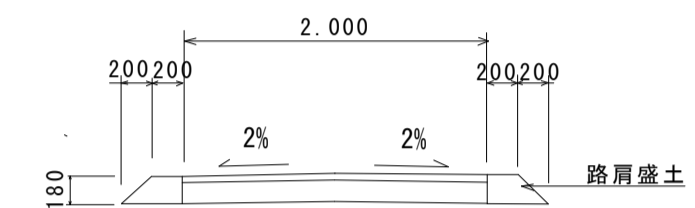
平面図

A1 (1:2500)、A3 (1:5000)



標準断面図

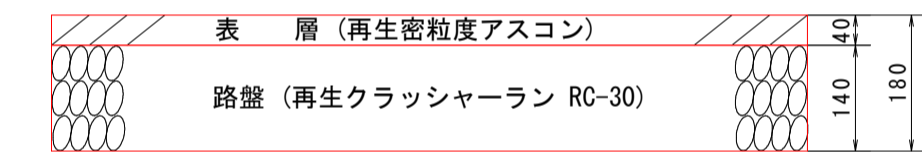
A1 (1:50)、A3 (1:100)



舗装構成

A1 (1:10)、A3 (1:20)

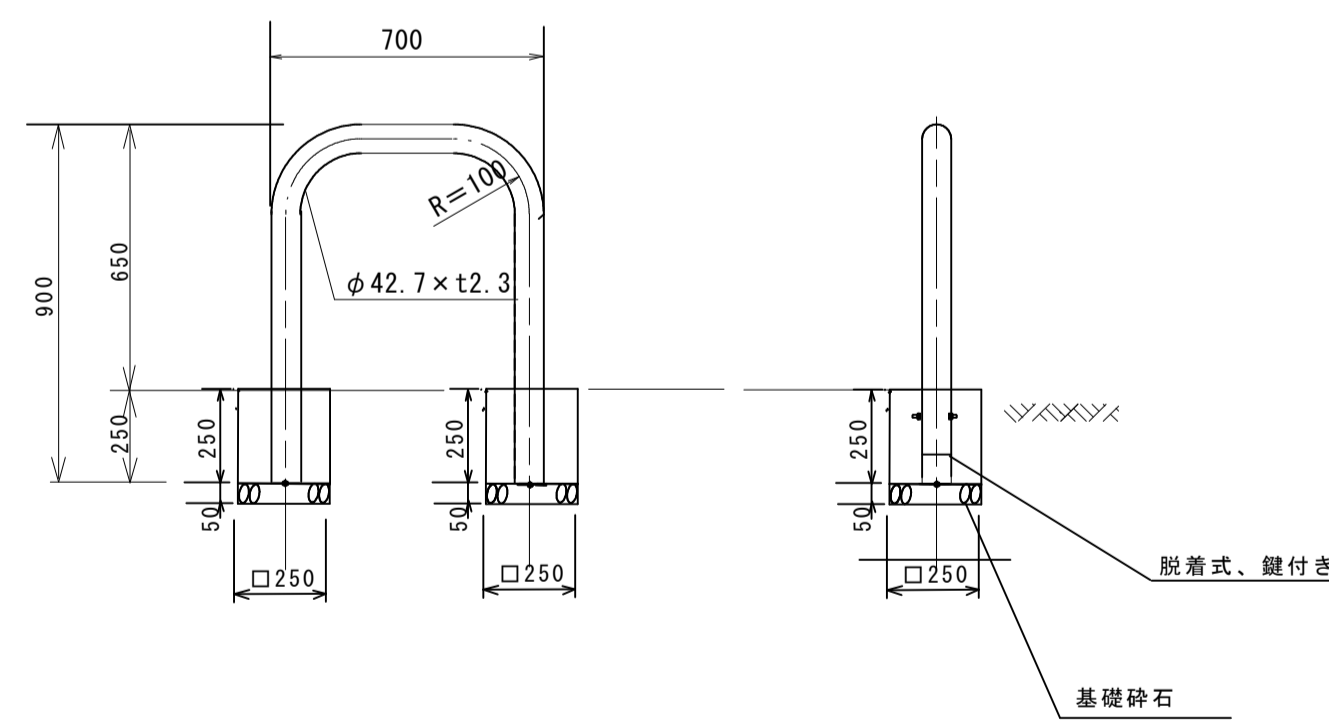
車道舗装



※ 施工時において計画と異なる場合は、監督員と協議のうえ変更する。

車止め

S=1:20



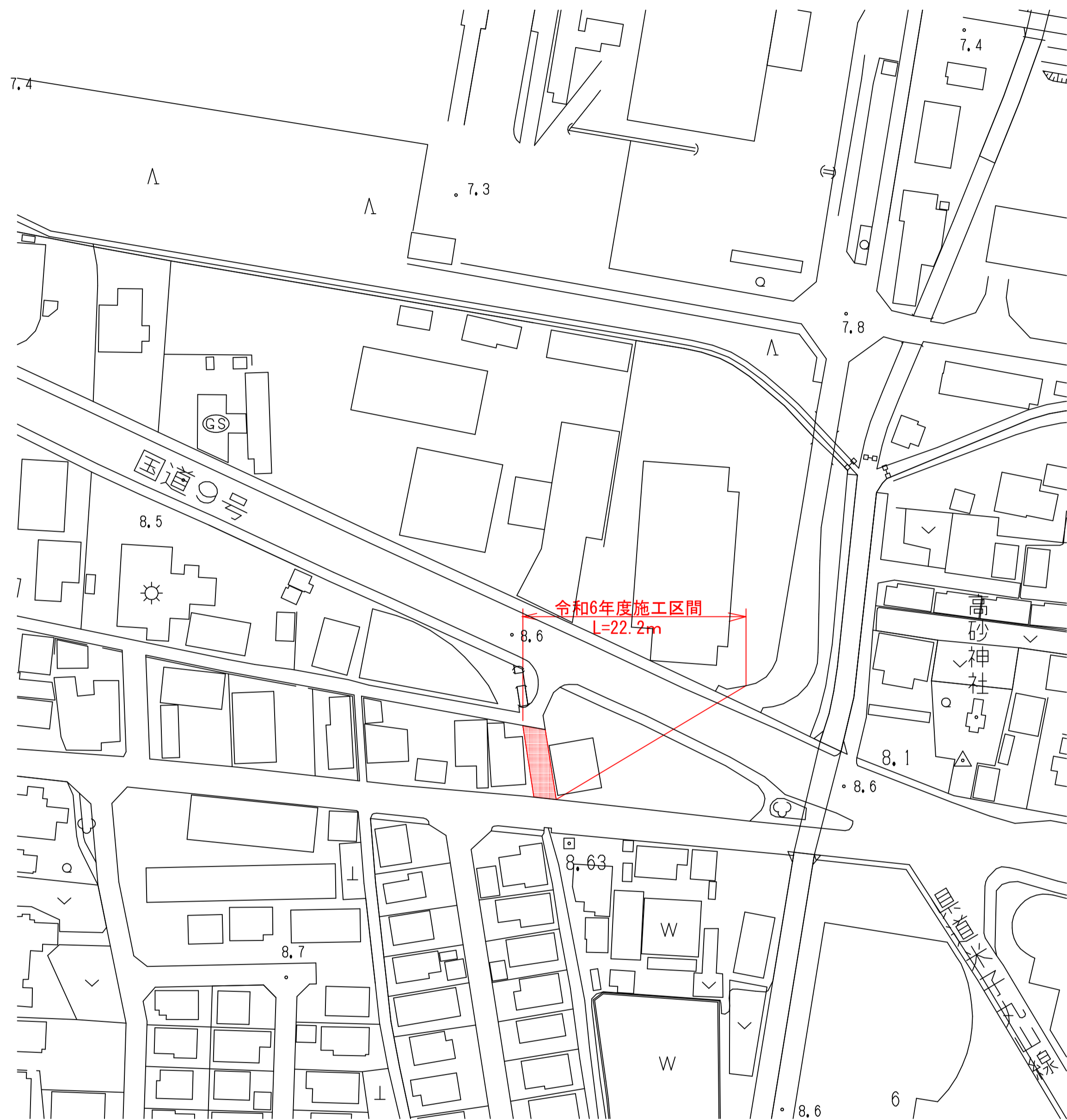
10基当り

種別	規格・寸法	単位	数量
車止め		基	10
コンクリート	$\delta_{ck}=18N/mm^2$	m ³	0.102
型枠	小-I	m ²	2.50
基礎砕石	RC-30, t=5cm	m ²	0.6

図面番号	第 2 枚内 1 号
図面名称	市道島田高田線ほか1路線舗装工事 (市道島田高田線) 平面図・標準断面図・構造図
縮尺	図示
製図年月日	令和 年 月 日
写図年月日	令和 年 月 日
米子市都市整備部道路整備課	

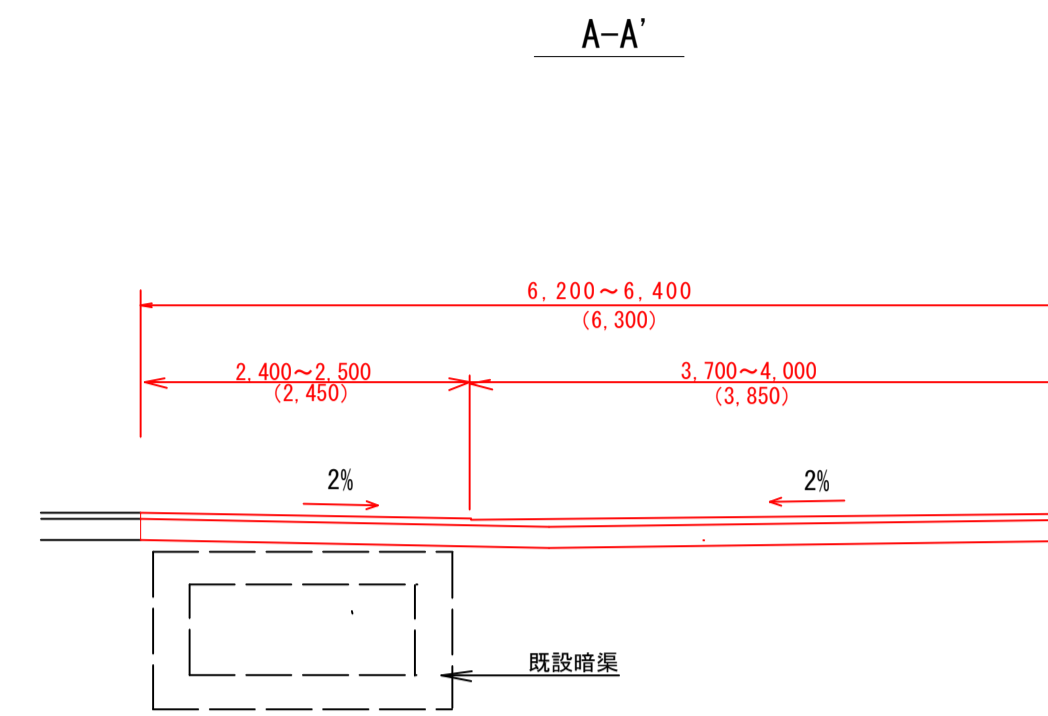
平面図

A1 (1:1000) A3 (1:2000)



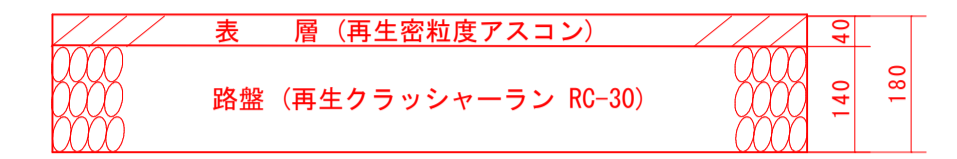
標準断面図

A1 (1:50)、A3 (1:100)



舗装構成

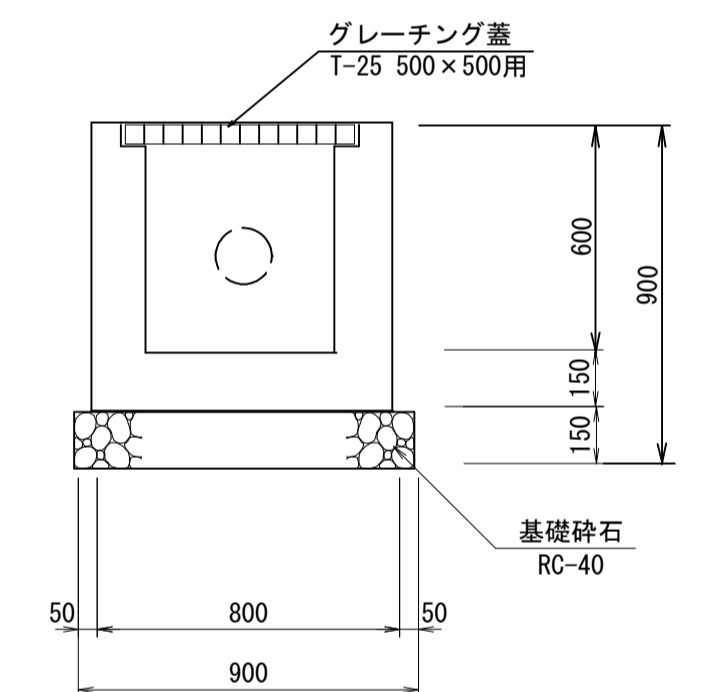
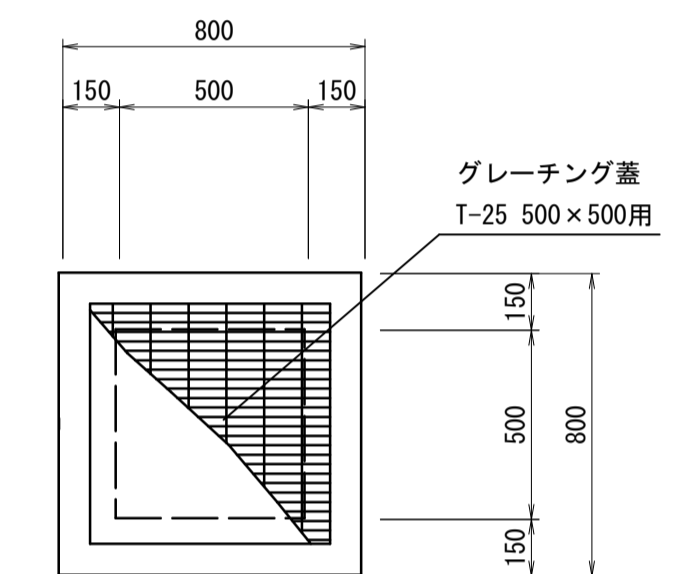
A1 (1:10)、A3 (1:20)



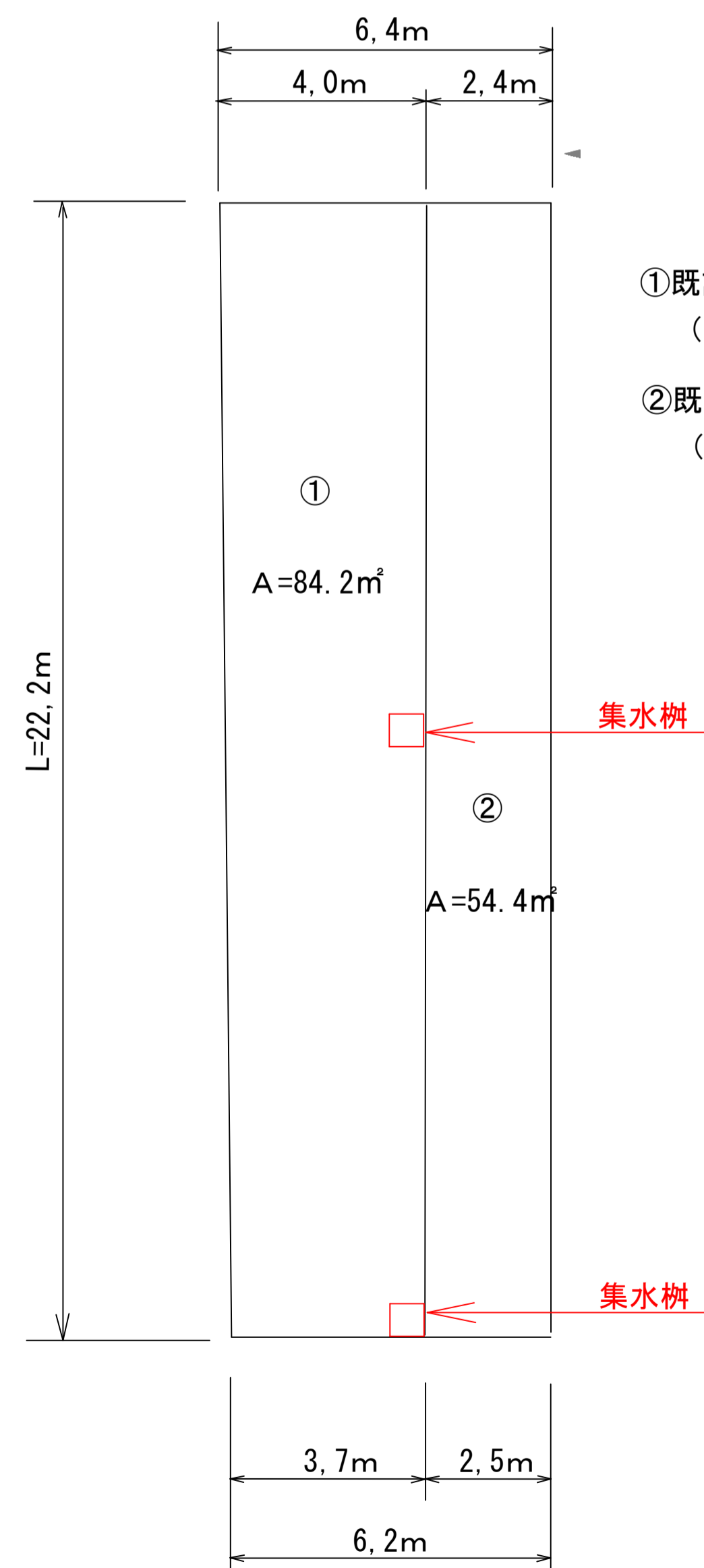
※ 施工時において計画と異なる場合は、監督員と協議のうえ変更する。

集水桝

S=1:20



舗装展開図



- ①既設舗装あり
(4.0m+3.7m) / 2 × 22.2m
= 0.8m × 0.8m × 2箇所 = 84.2m²
- ②既設舗装なし
(2.4m+2.5m) / 2 × 22.2m = 54.4m²

数量表		1箇所当り	
名称	規格	算式	数量
コンクリート	σck=18N/mm ²	0.80×0.80×0.75-0.50×0.50×0.60	m ³ 0.33
型枠		(0.80+0.50)×0.75×4	m ² 3.90
基礎砕石	RC-40 t=150	0.90×0.90	m ² 0.810
グレーチング蓋	T-25 500×500用		枚 1
塩ビパイプ	VUΦ150		m 0.5

図面番号	第 2 枚内 2 号
図面名称	市道島田高田線ほか1路線舗装工事 (吉岡地内法定外道路) 平面図・標準断面図・ 舗装展開図・構造図
縮尺	図示
製図年月日	令和 年 月 日
写図年月日	令和 年 月 日
米子市都市整備部道路整備課	