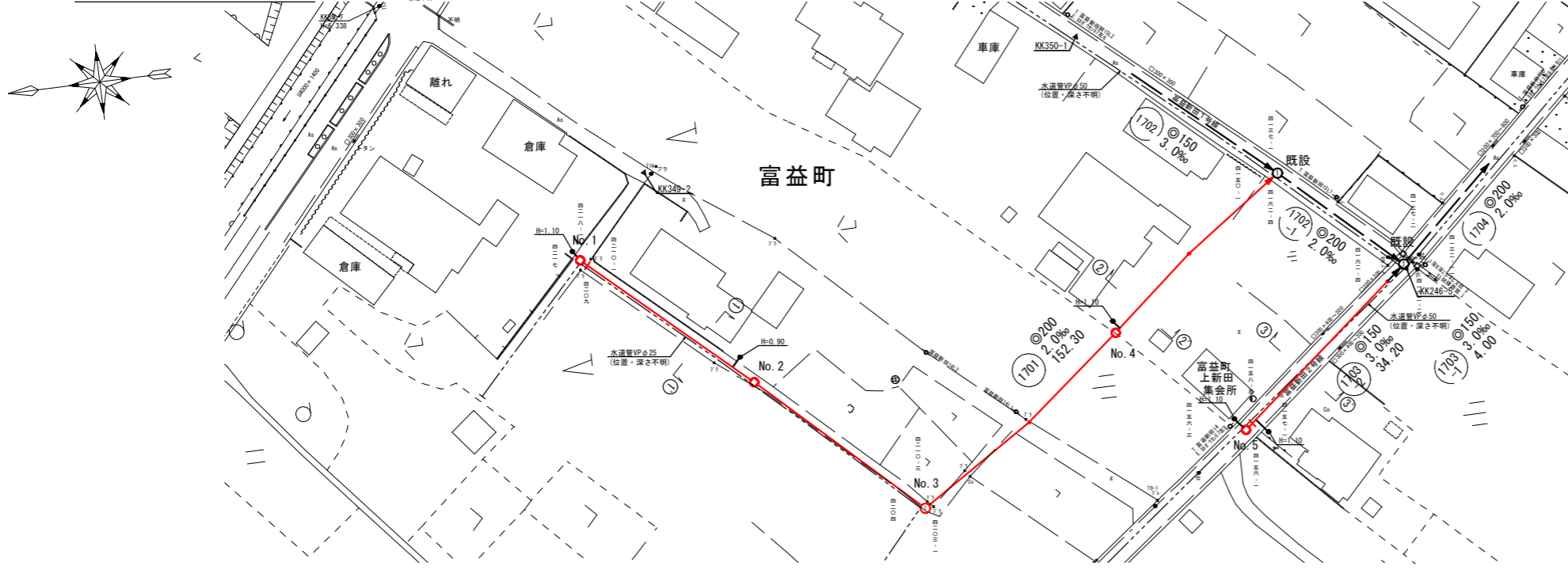
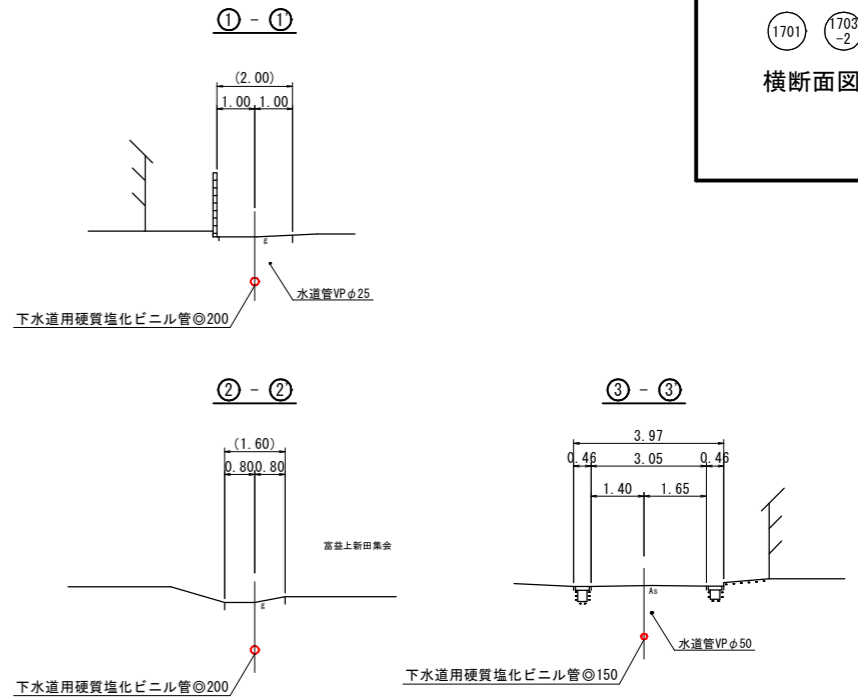


平面図 縮尺1/500

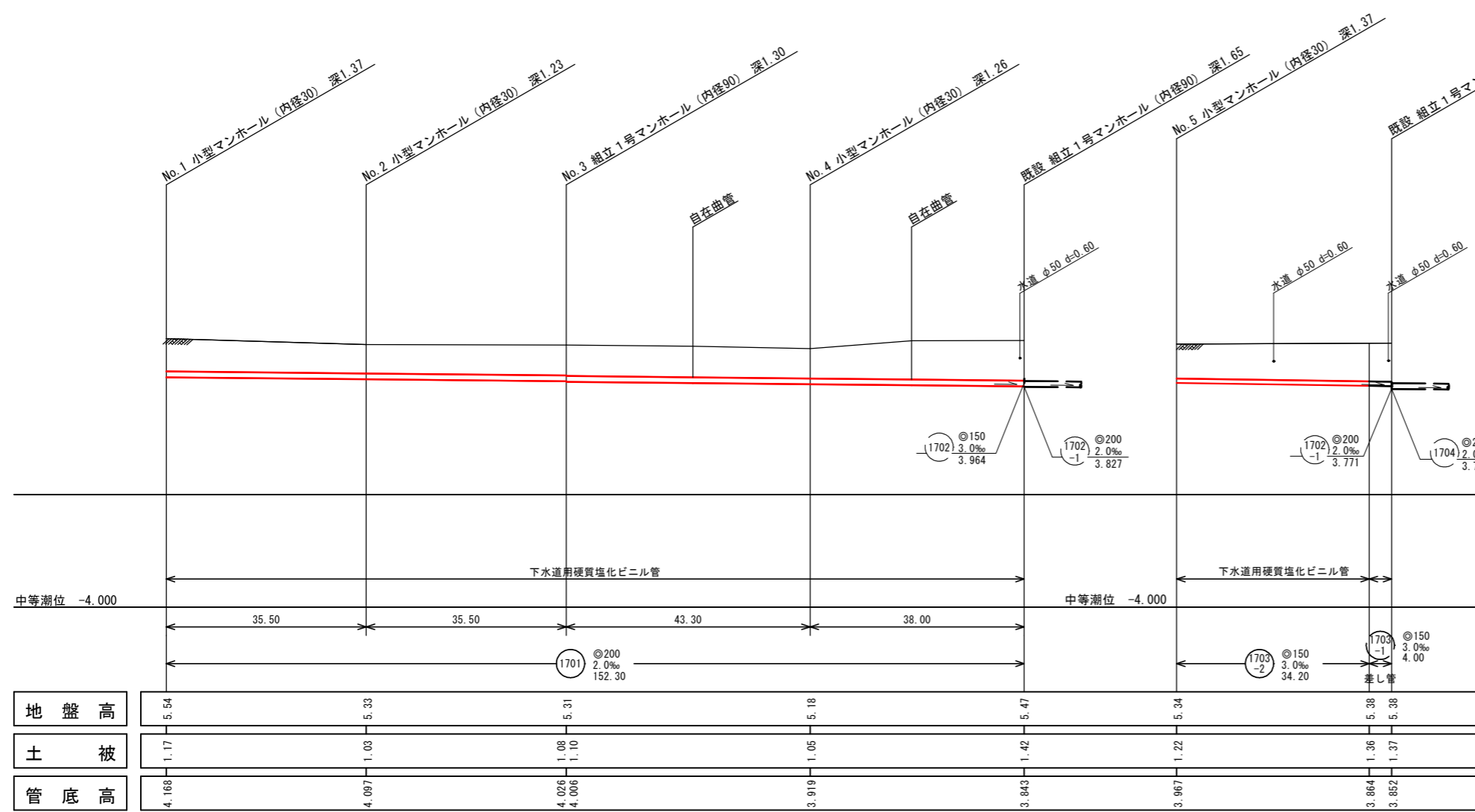


横断面図 縮尺1/100

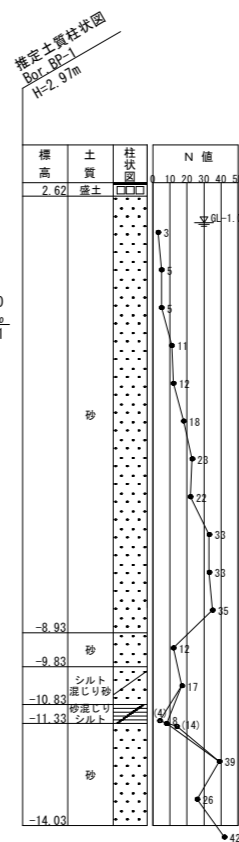


系統図
線路詳細図
横断面図

縦断面図 縦尺1/100 縮尺 横尺1/500



系統図 縮尺1/2500



水準基標 (東京湾中等潮位による)			
所在地	目標	真高	備考
町名	西町	1.931	メトリ

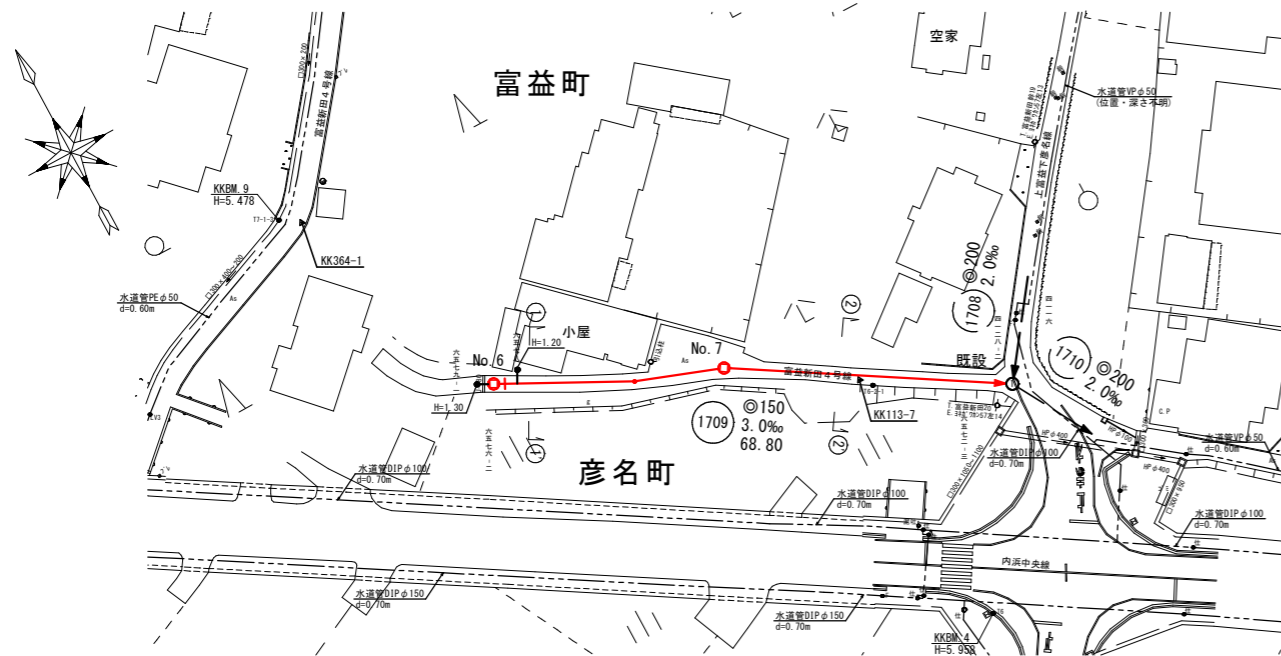
内浜系統 内浜第四処理分区	
件名	彦名町富益町枝線工事
図名	系統図・線路詳細図・横断面図
縮尺	図示 図番 1/4
調査年月日	令和 年 月 日
設計者氏名	

米子市下水道部

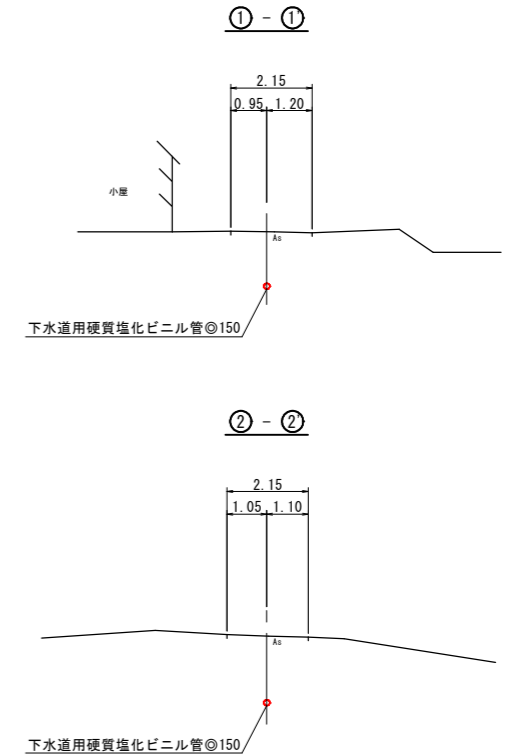
注：施工については、標準仕様書「下水道工事」を参照すること。
注：汚水降については、標準仕様書「下水道工事」を参照すること。
注：取付管については、内径10センチメートルを標準とする。

※縮尺はA1出力時を示す。A3出力時は図示の50%。

平面図 縮尺1/500



横断面図 縮尺1/100

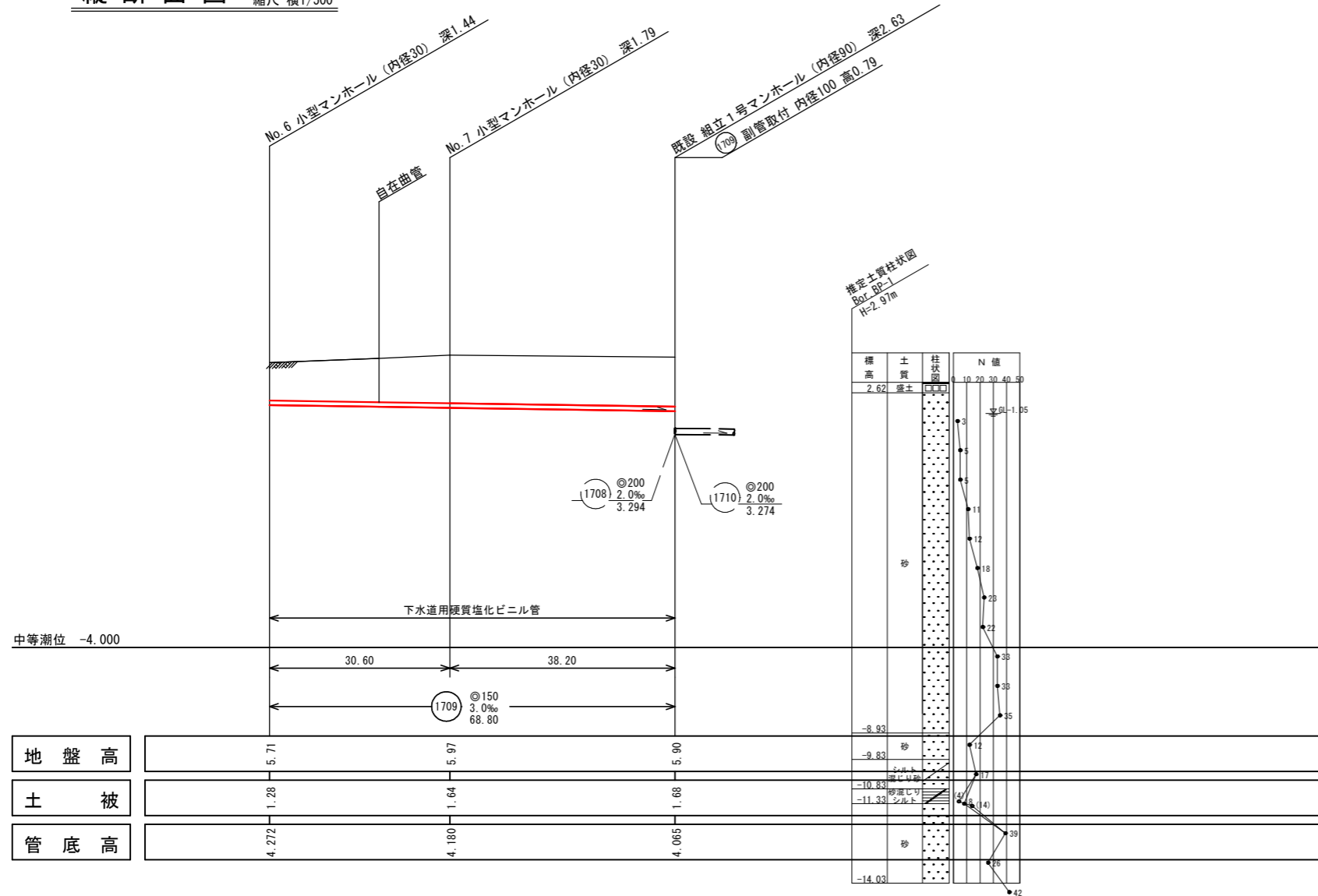


線路詳細図

1709

横断面図

縦断面図 縦1/100 縮尺 横1/500

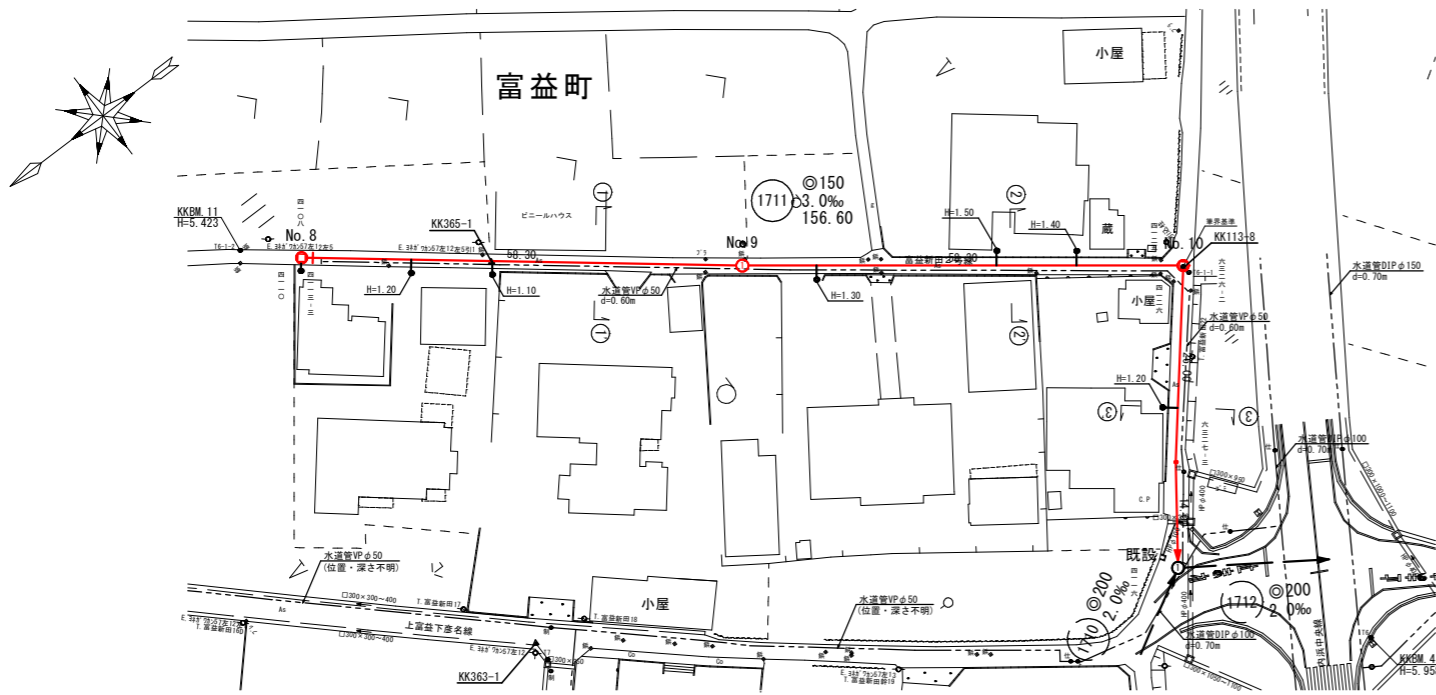


注・施工については、「ア」水道工事標準仕様書「1」による。
注・汚水降については、標準仕様書「1」による。
注・(内径)φセンターメートルを標準とする。
注・取付管については、内径φセンターメートルを標準とする。

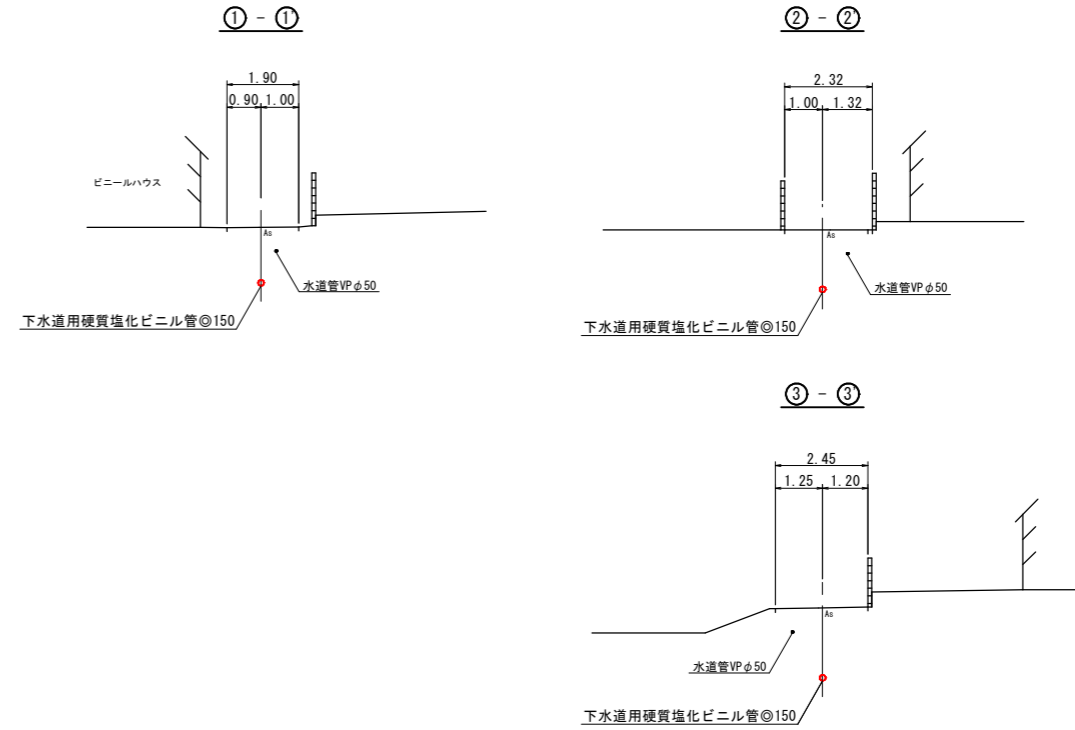
内浜系統 内浜第四処理分区	
件名	彦名町富益町枝線工事
図名	線路詳細図・横断面図
縮尺	図示 図番 2 / 4
調査年月日	令和 年 月 日
設計者氏名	
米子市下水道部	

※縮尺はA1出力時を示す。A3出力時は図示の50%。

平面図 縮尺1/500

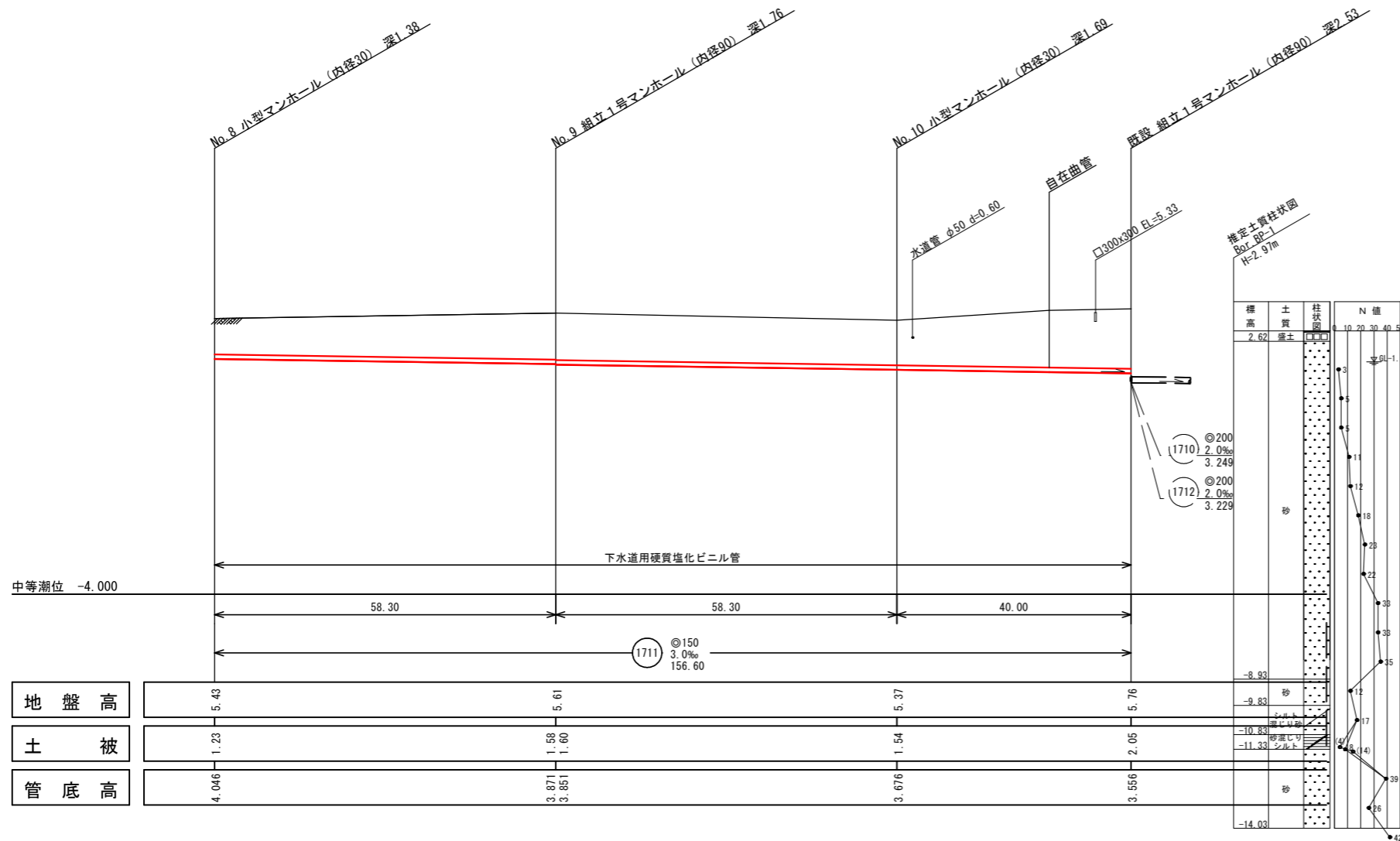


横断面図 縮尺1/100

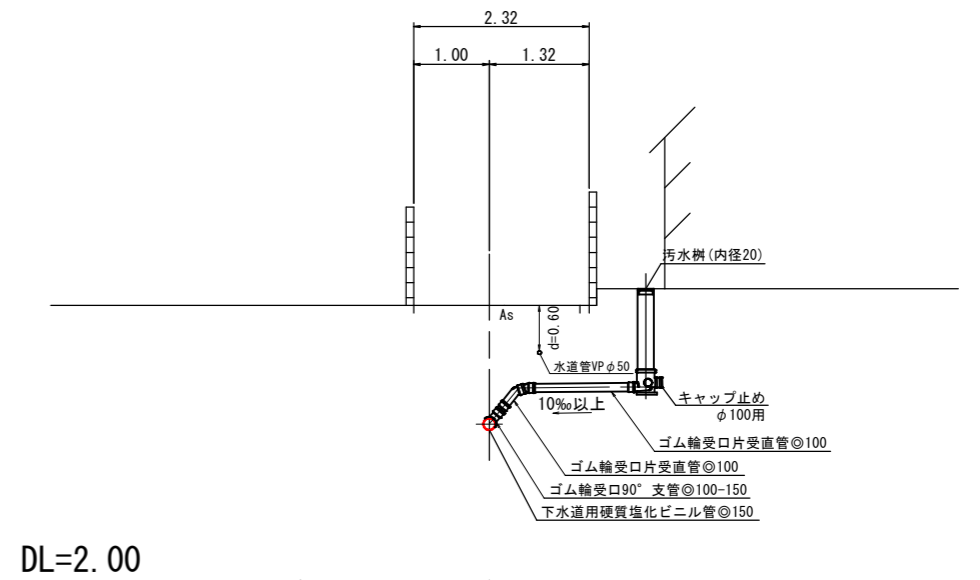


線路詳細図
1711
横断面図
取付管標準断面図

縦断面図 縦尺1/100 縮尺 横尺1/500



取付管標準断面図 縮尺 1/50



DL=2.00

注・施工については、「土木標準仕様書」による。
注・汚水溝については「土木標準仕様書」による。
注・取付管については、内径10センチメートルを標準とする。
注・内径10センチメートルを標準とする。

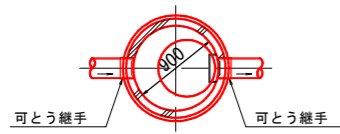
内浜系統 内浜第四処理分区	
件名	彦名町富益町枝線工事
図名	線路詳細図・横断面図 取付管標準断面図
縮尺	図示 図番 3 / 4
調査年月日	令和 年 月 日
設計者氏名	
米子市下水道部	

※縮尺はA1出力時を示す。A3出力時は図示の50%。

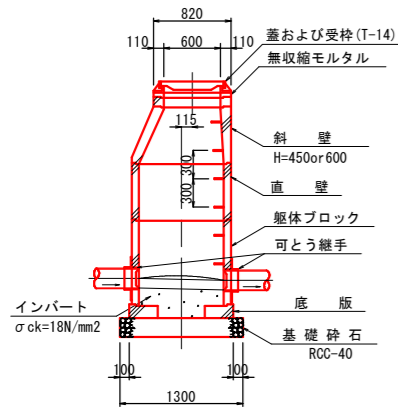
標準構造図 縮尺 1/40

組立1号マンホール (内径90)

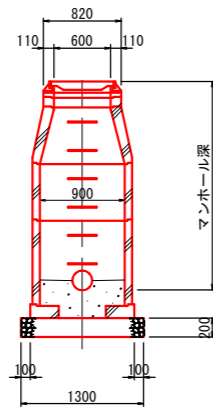
平面図



縦断面図



横断面図



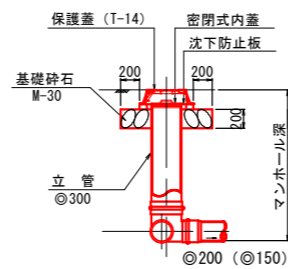
小型マンホール (内径30)

起点部

平面図

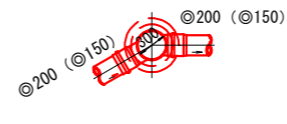


断面図

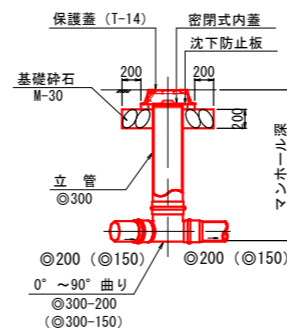


中間部

平面図

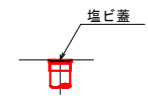
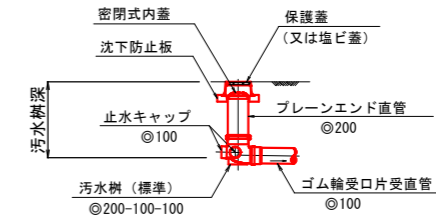


断面図



汚水樹

標準型

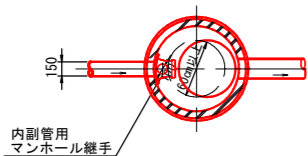


標準構造図
 ・組立1号マンホール (内径90)
 ・小型マンホール (内径30)
 ・汚水樹
 ・内副管
 掘削標準断面図
 舗装復旧断面図

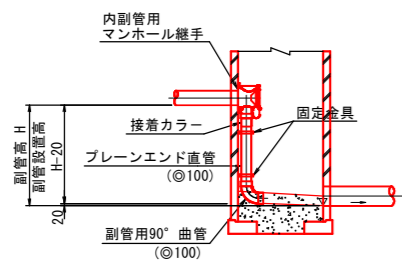
内副管

内副管φ100

平面図



断面図

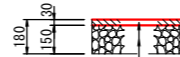


舗装復旧断面図 縮尺 1/20

一般市道部

仮復旧

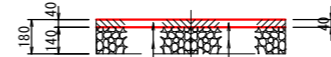
(掘削部分)



表層 (再生密粒度7スコン)
 路盤工 (再生ガソリン Rc-30)

本復旧

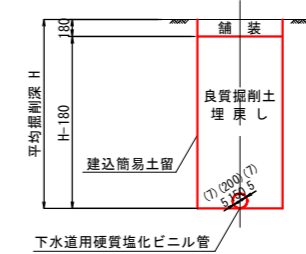
(掘削部分) (掘削部分以外)



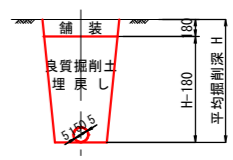
表層 (再生密粒度7スコン)
 プライムコート (1.2 L/m²)
 不陸整正
 在来路盤

掘削標準断面図

土留部



素掘部

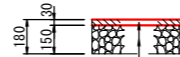


※ () 内はφ200を示す

一般市道部

仮復旧

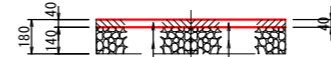
(掘削部分)



表層 (再生密粒度7スコン)
 路盤工 (再生ガソリン Rc-30)

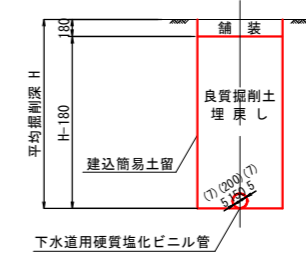
本復旧

(掘削部分) (掘削部分以外)

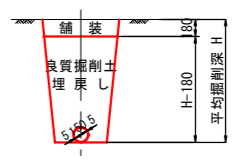


表層 (再生密粒度7スコン)
 プライムコート (1.2 L/m²)
 不陸整正
 在来路盤

土留部



素掘部



※ () 内はφ200を示す

注・施工については「下水道工事標準仕様書」による。

内浜系統 内浜第四処理分區

件名	彦名町富益町枝線工事		
図名	標準構造図・掘削標準断面図 舗装復旧断面図		
縮尺	図示	図番	4 / 4
調査年月日	令和 年 月 日		
設計者氏名			
米子市下水道部			

※縮尺はA1出力時を示す。A3出力時は図示の50%。