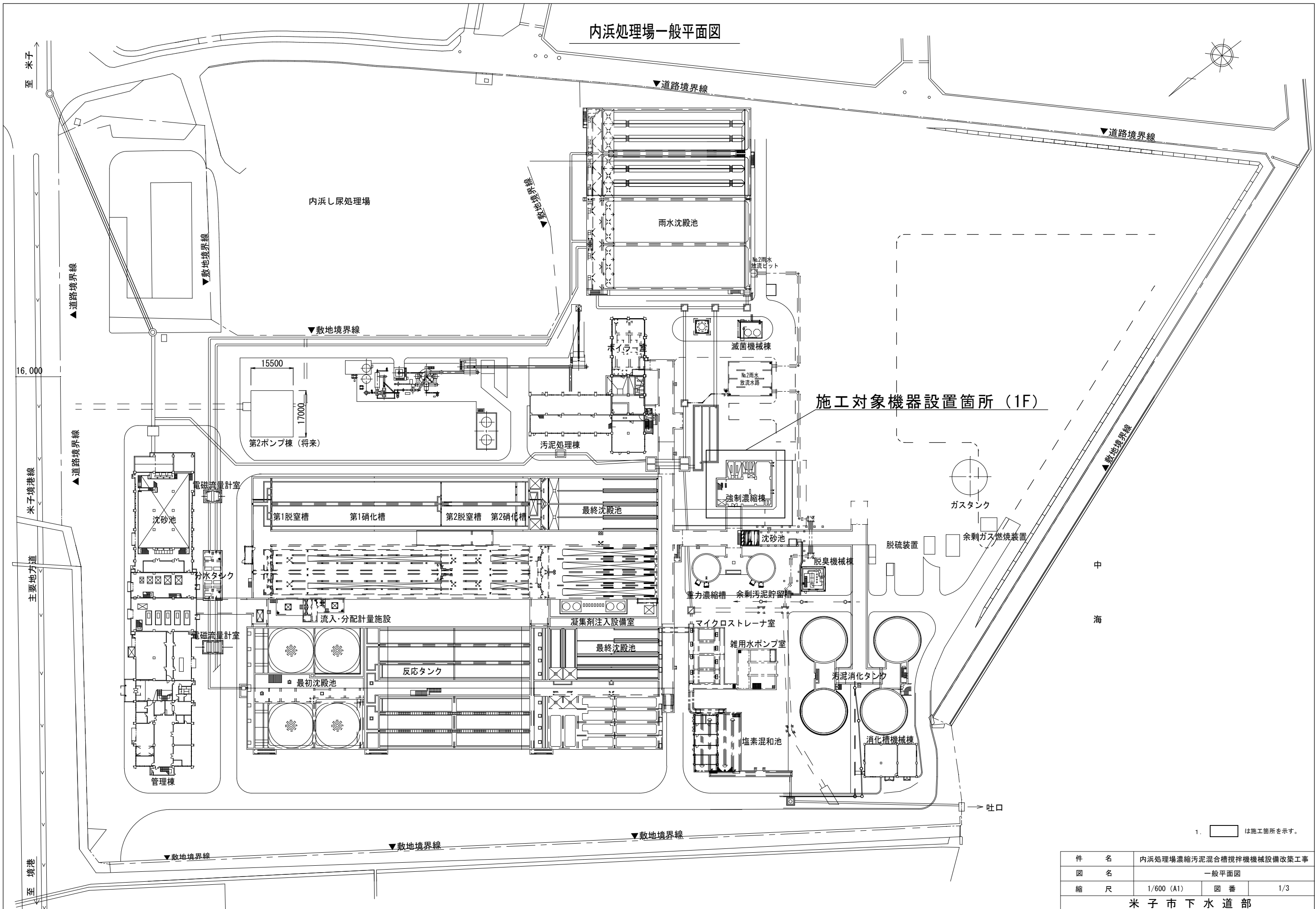
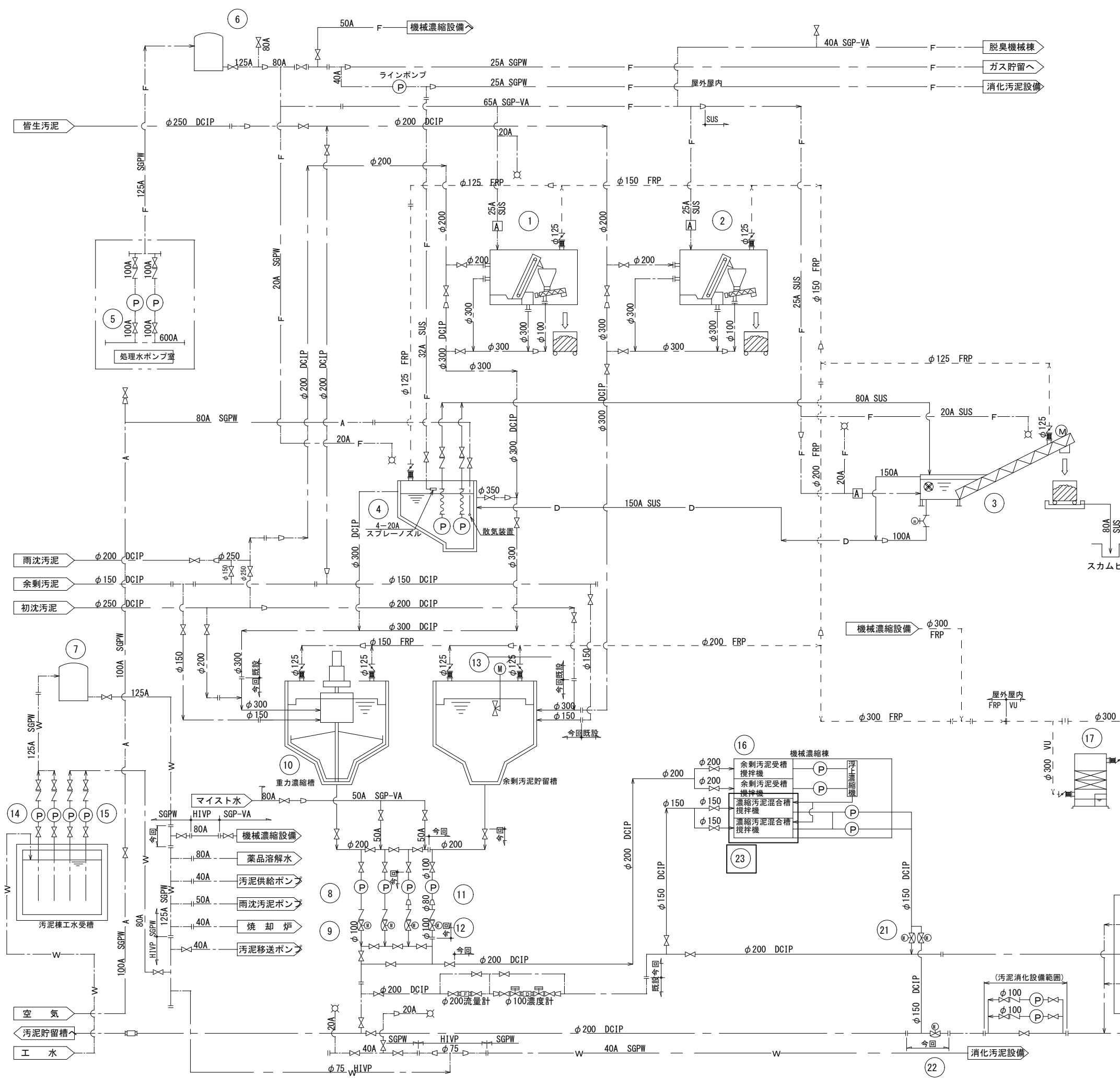


内浜処理場一般平面図



1. は施工箇所を示す。

件名	内浜処理場濃縮汚泥混合槽攪拌機械設備改善工事		
図名	一般平面図		
縮尺	1/600 (A1)	図番	1/3
米子市下水道部			

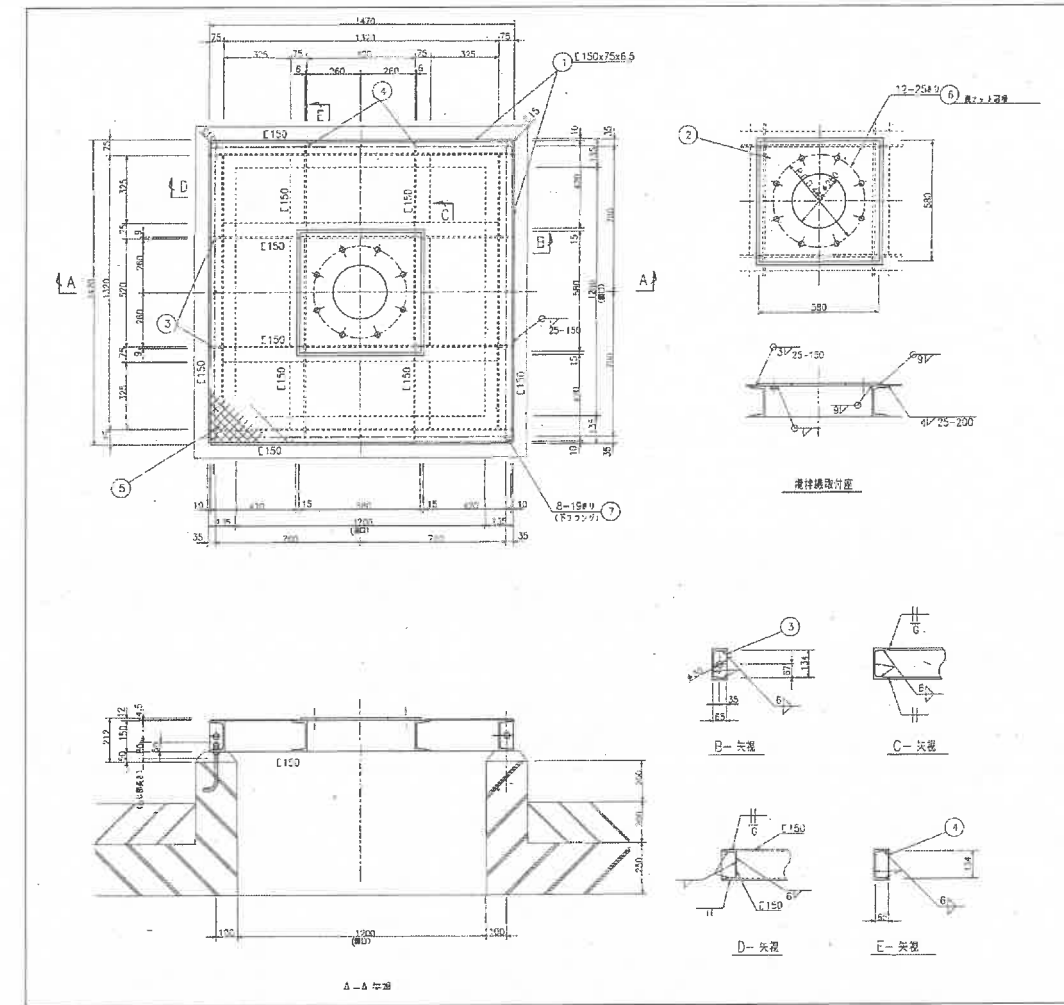
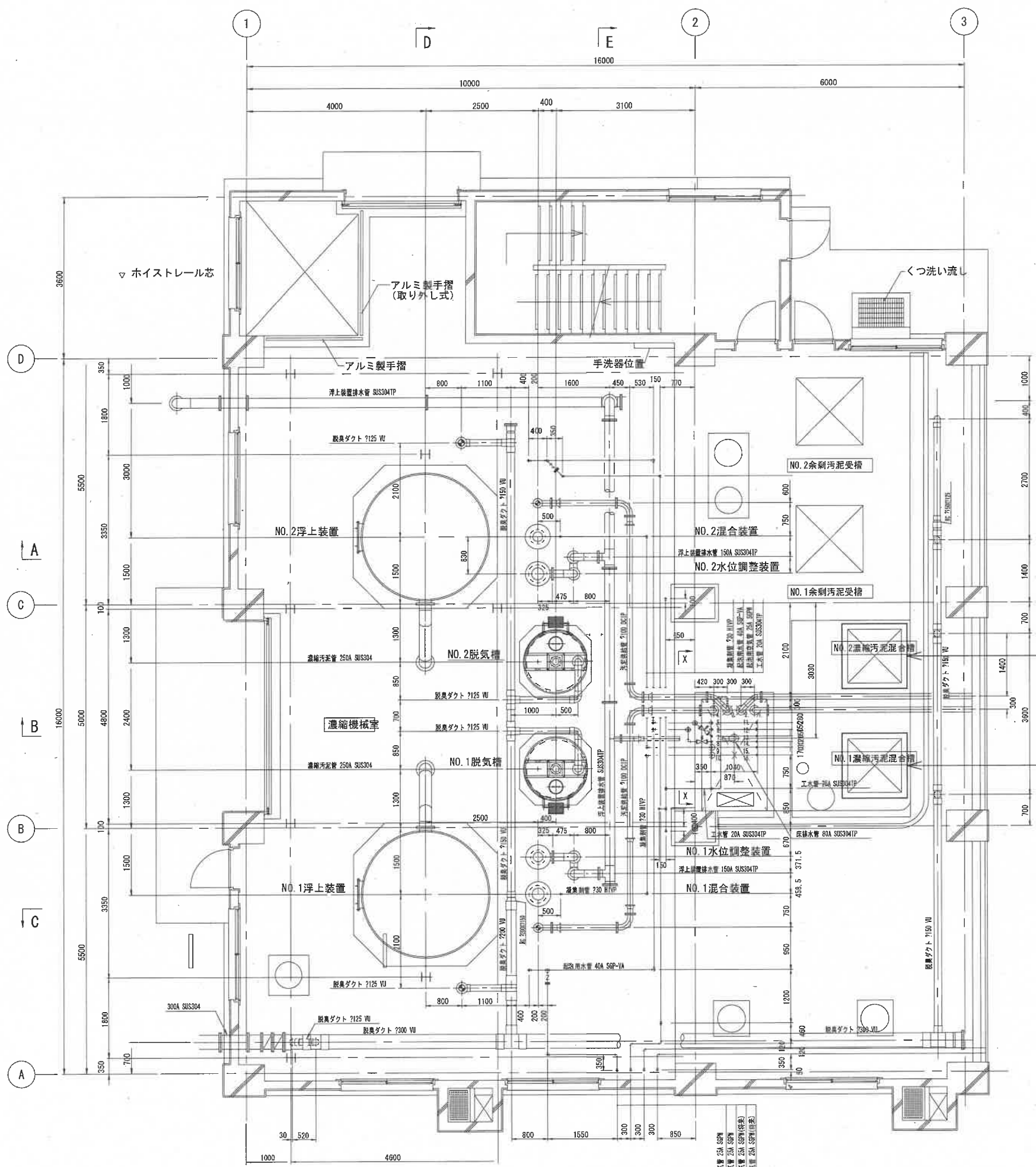


番号	機器名称	仕様	負荷	台数		
				全体	今回	既設
1	初沈汚泥スクリーン	脱水機構付裏かきスクリーン 1.8m ² /min	1.9kw	1	0	1
2	余剰汚泥スクリーン	脱水機構付裏かきスクリーン 2.4m ² /min	1.9kw	1	0	1
3	洗砂装置	洗砂洗浄機 0.5m ² /h (攪拌機付スクローコンベヤ)	2.2kw 0.75kw	1	0	1
4	サンドポンプ	水中汚泥ポンプ φ80×0.4m ² /min×10m	2.2kw	2(1)	0	2(1)
5	処理水ポンプ	横軸うず巻ポンプ 0.9m ² /min×30m	11kw	2(1)	0	2(1)
6	高架タンク	10m ³ (マイスト系)	—	1	0	1
7	高架タンク	整形円筒密閉タンク(FRP) 10m ³ (工水系)	—	1	0	1
8	重力濃縮汚泥ポンプ	一軸ネジ式ポンプ φ100×4.15m ² /時×18m	3.7kw	2(1)	0	2(1)
9	重力濃縮汚泥ポンプ吐出弁	電動偏心構造弁 φ100	0.2kw	2(1)	0	2(1)
10	重力濃縮槽汚泥掻き機	汚泥掻き機(中央駆動懸垂形)	0.4kw	1	1	2
11	余剰汚泥移送ポンプ	吸込スクロー付汚泥ポンプ φ100×φ100×1.7m ² /分×10m	7.5kw	2(1)	2(1)	0
12	余剰汚泥移送ポンプ吐出弁	電動偏心構造弁 φ100	0.2kw	2(1)	2(1)	0
13	余剰汚泥貯留槽攪拌機	土木槽 314m ³ 水中ミキサー	2.8kw	1	1	0
14	揚水ポンプ	片吸込渦巻きポンプ φ125×1.1m ² /min×27m	11kw	2(1)	0	2(1)
15	給水ポンプ	0.3m ² /min	—	2(1)	0	2(1)
16	余剰汚泥受槽攪拌機	土木槽 50m ³ 立型ミキサー	15kw	2	2	2
17	生物脱臭塔	立形上向流2塔式(FRP) 20m ² /min	—	2	0	2
18	ミストセパレータ	慣性衝突式(FRP) 20m ² /min	—	1	0	1
19	脱臭ファン	片吸込ターボファン(FRP) 20m ² /min×300mmAq	3.7kw	1	0	1
20	活性炭吸着塔	立形カートリッジ式(SS+内面FRPライニング) 20m ² /min	—	1	0	1
21	濃縮汚泥切換弁	電動偏心構造弁 φ150	0.2kw	2	2	0
22	消化汚泥遮断弁	電動偏心構造弁 φ200	0.2kw	1	1	0
23	濃縮汚泥混合槽攪拌機	土木槽 20m ³ 立型ミキサー	7.5kw	2	2	2

記号	名称	記号	名称	記号	名称
—	汚水管 汚泥管	⊗	電動仕切弁	∟	風量調節ダンパ
—W—	工水管	⊕	電動ボール弁		仕切ダンパ
—F—	処理水管	⊗	電磁弁		たわみ継手
—D—	排水管	⊕	電動ダイヤフラム弁	[F]	面積式流量計
—C—	薬液管	∩	ダイヤフラム弁		
—A—	空气管	∩	ストレーナ	[A]	電磁流量計
---	脱臭ダクト	⊗	散水栓	[B]	汚泥濃度計
∩	仕切弁	[F]	電磁流量計	[B]	フロースイッチ
∟	逆止弁	[D]	汚泥濃度計	[B]	定水位弁
⊗	ボール弁	⊕	フロースイッチ		
⊕	電動偏心構造弁	⊗	フローメーター		

1. [] は施工箇所を示す。

件名	内浜処理場濃縮汚泥混合槽攪拌機機械設備改築工事		
図名	フローシート		
縮尺	-	図番	2/3
米子市下水道部			



既設架台図面 S=Non

No.2濃縮汚泥混合槽攪拌機 (架台含)
更新対象機器

No.1濃縮汚泥混合槽攪拌機 (架台含)
更新対象機器

1. □は施工箇所を示す。
2. 機器本体及び架台を更新対象とする。
3. 機器及び架台の設置に際して、既設アンカーは撤去しあと施工アンカーで固定すること。アンカー他材料は耐震計算を行い選定すること。
4. 動力及び制御用の電線及び電線管は既設再利用とする。
5. 機器側の離線・結線は今回工事を含む。
6. 電動機選定に当たっては、始動・定格電流に留意し、制御盤等の電気装置の改造が必要な場合は、受注業者負担で工事を行うものとする。
7. 今回更新設備は稼働中により、機器の更新は1槽ごとの施工とする。

件名	内浜処理場濃縮汚泥混合槽攪拌機機械設備改築工事		
図名	機械設備図(更新・撤去)		
縮尺	1/50 (A1)	図番	3/3
米子市下水道部			

配管材料表 (単位: 米)
 配管材料表 25A SUS304 25.0
 配管材料表 25B SUS304 25.0
 配管材料表 25C SUS304 25.0
 配管材料表 25D SUS304 25.0