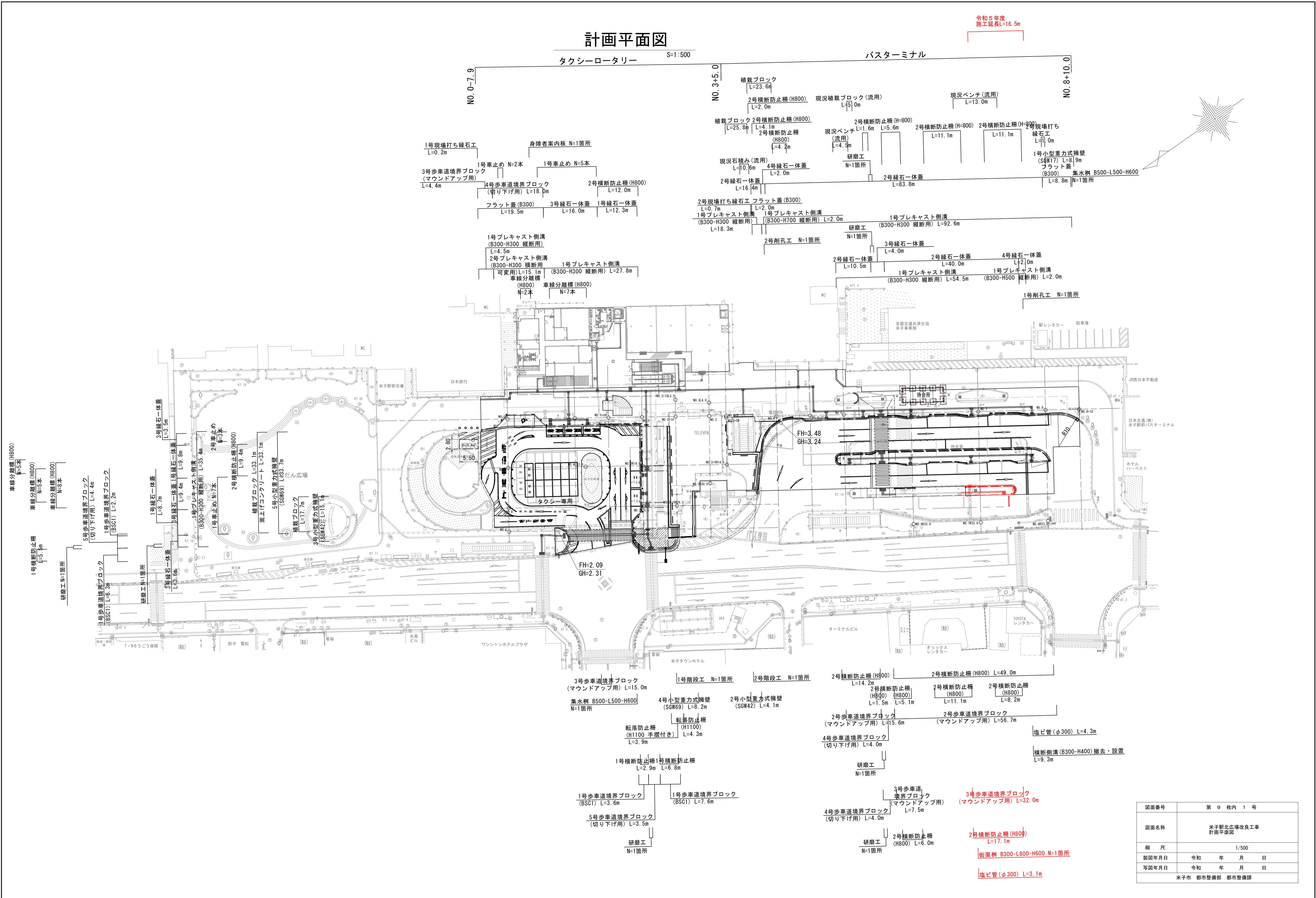


# 計画平面図

S=1:500

令和5年度  
施工延長L=16.5m



|                 |                     |
|-----------------|---------------------|
| 図面番号            | 第 9 枚内 1 号          |
| 図面名称            | 米子駅北広場改良工事<br>計画平面図 |
| 縮 尺             | 1/500               |
| 製図年月日           | 令和 年 月 日            |
| 写図年月日           | 令和 年 月 日            |
| 米子市 都市整備部 都市整備課 |                     |

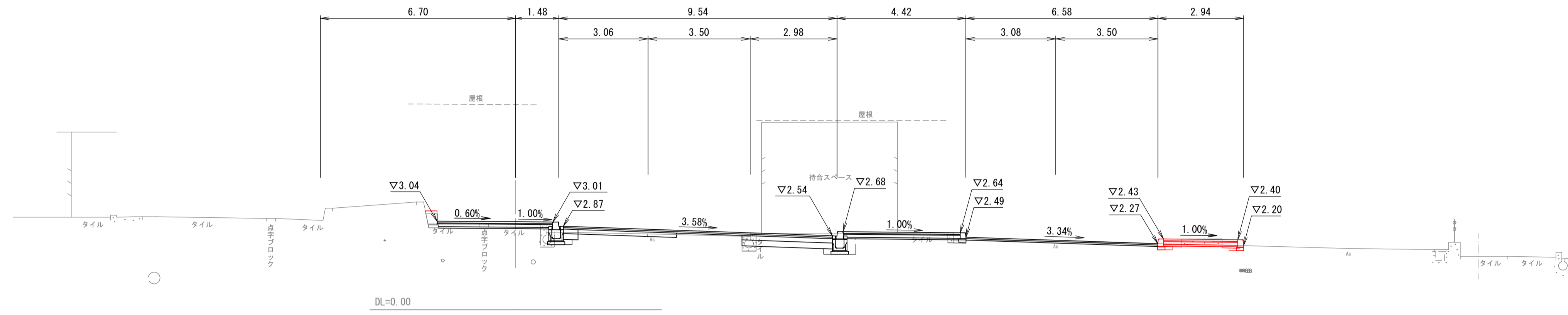


D=20.000

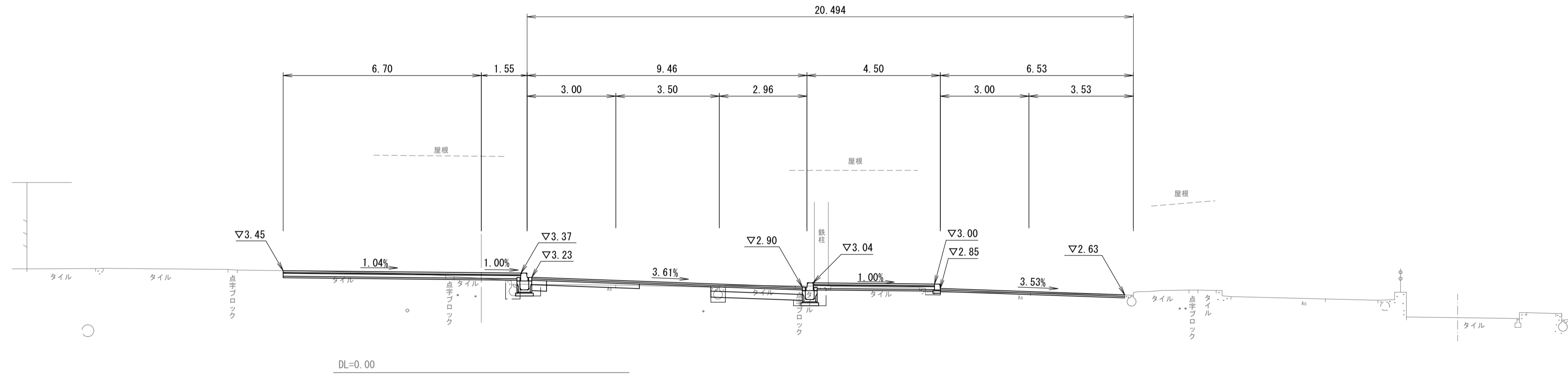
D=20.000

D=20.000

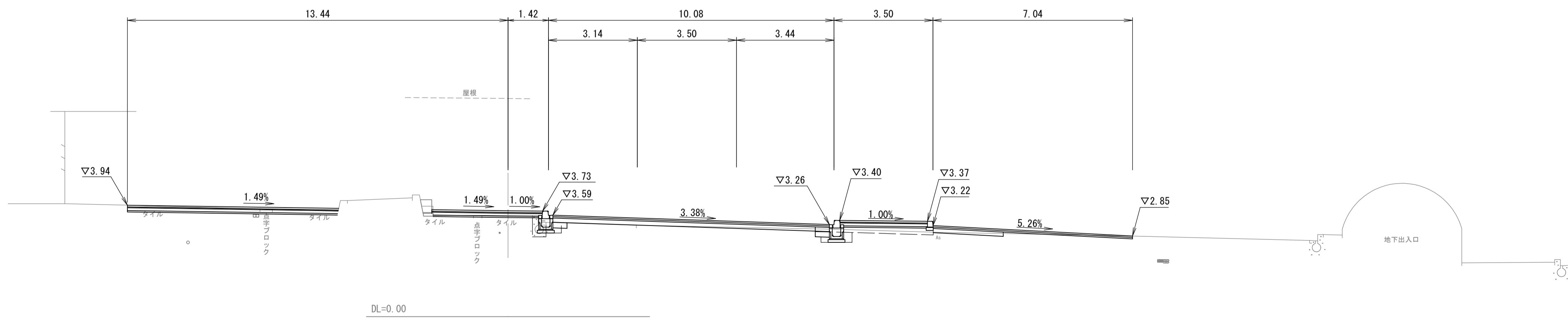
NO. 7  
G#: 2.93  
F#: 3.02



NO. 6  
G#: 3.19  
F#: 3.38



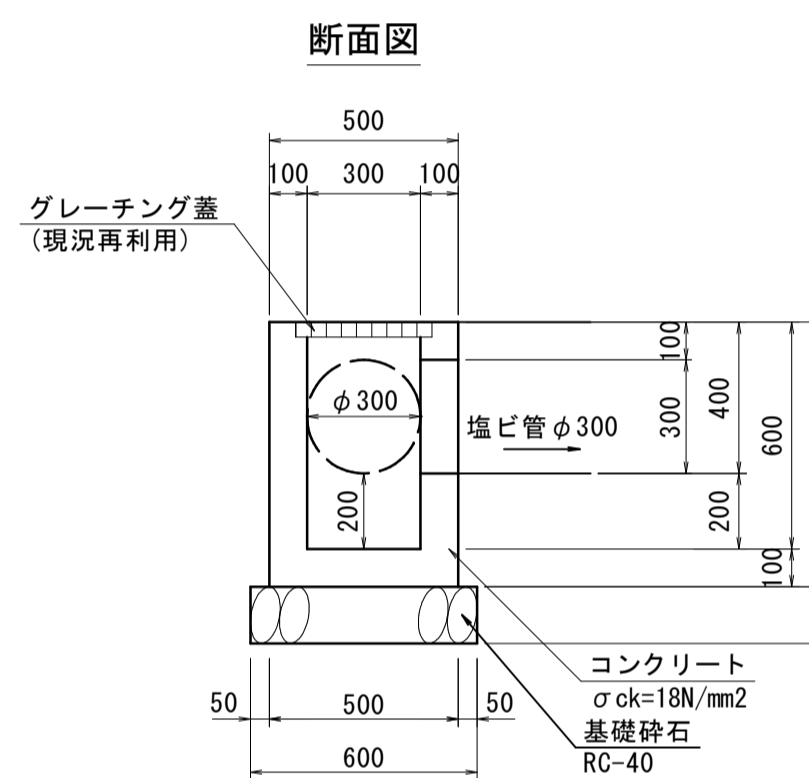
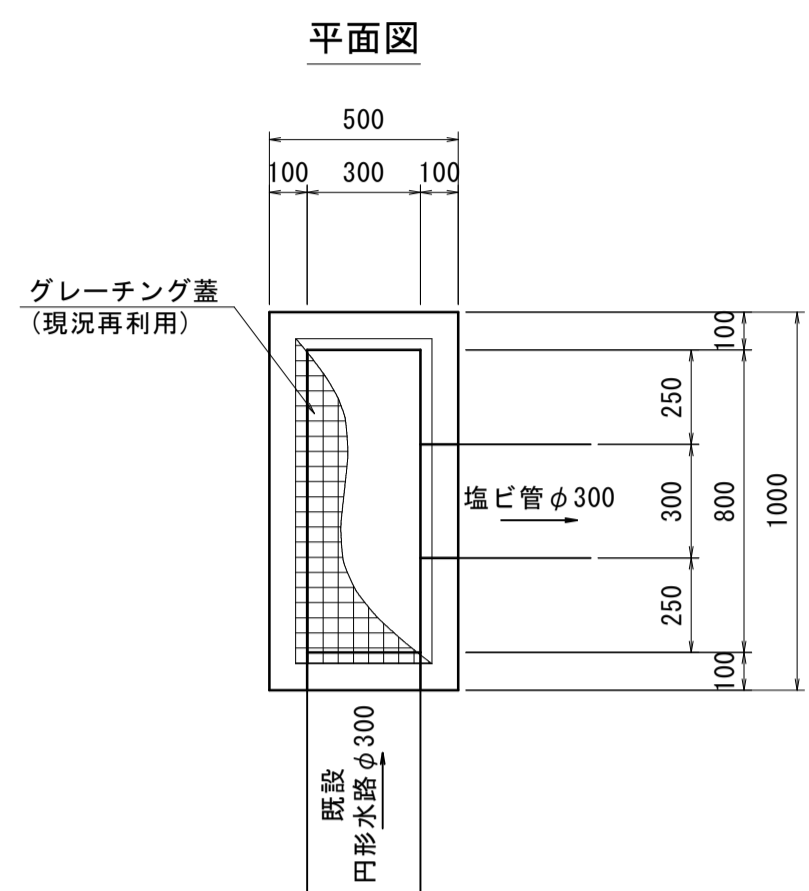
NO. 5  
G#: 3.53  
F#: 3.74



|                 |                   |
|-----------------|-------------------|
| 図面番号            | 第 9 枚内 2 号        |
| 図面名称            | 米子駅北広場改良工事<br>横断図 |
| 縮 尺             | 1/100             |
| 製図年月日           | 令和 年 月 日          |
| 写真年月日           | 令和 年 月 日          |
| 米子市 都市整備部 都市整備課 |                   |

# 構造図

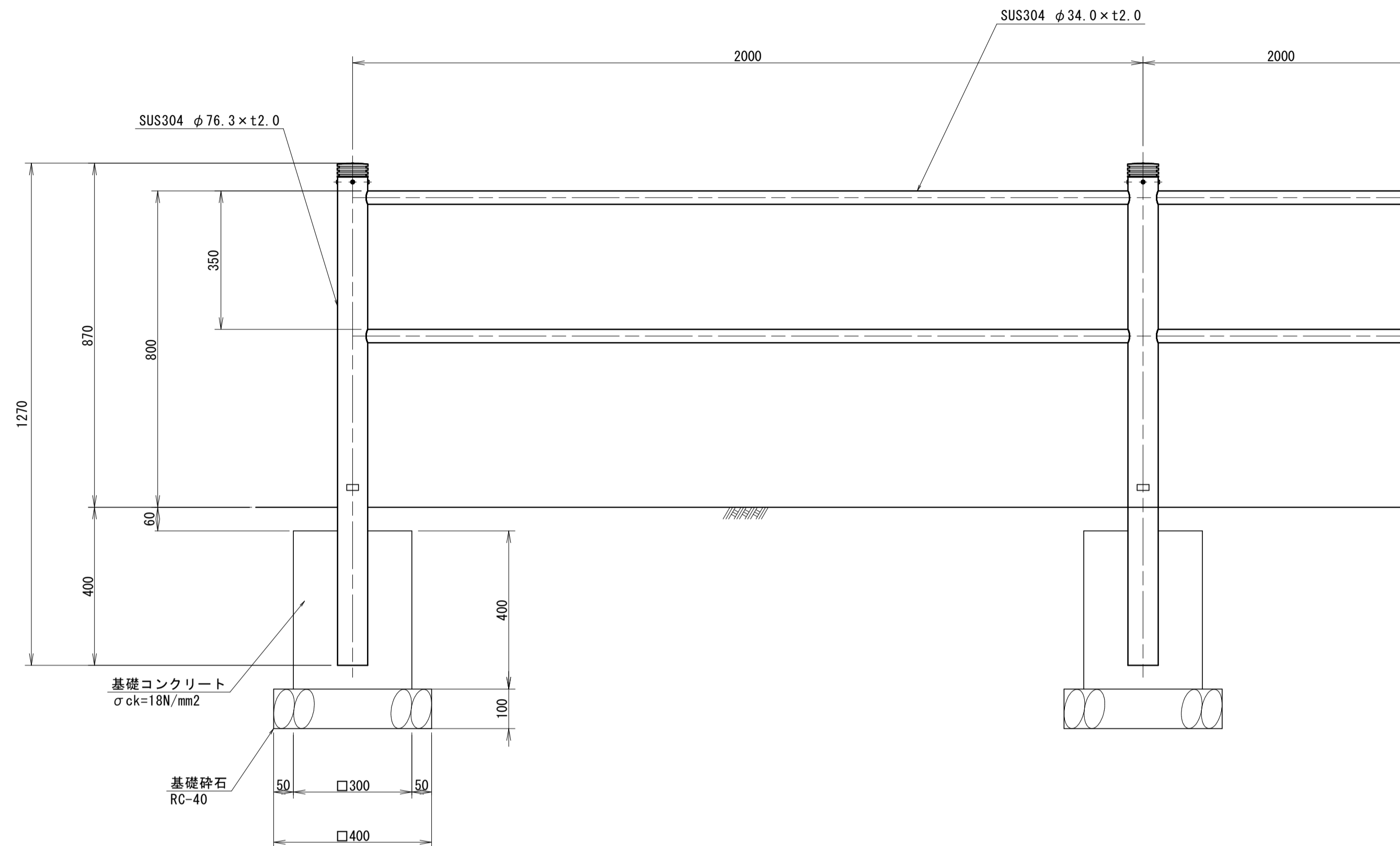
街渠柵 S=1:20  
B300-L800-H600



街渠柵 (B300-L800-H600) 1箇所当り

| 名称      | 規格                      | 単位             | 数量   |
|---------|-------------------------|----------------|------|
| コンクリート  | σck=18N/mm <sup>2</sup> | m <sup>3</sup> | 0.21 |
| 型枠      | 小型構造物                   | m <sup>2</sup> | 3.6  |
| 基礎砕石    | RC-40 t=15cm            | m <sup>2</sup> | 0.7  |
| グレーチング蓋 | 現況再利用                   | 枚              | 1    |

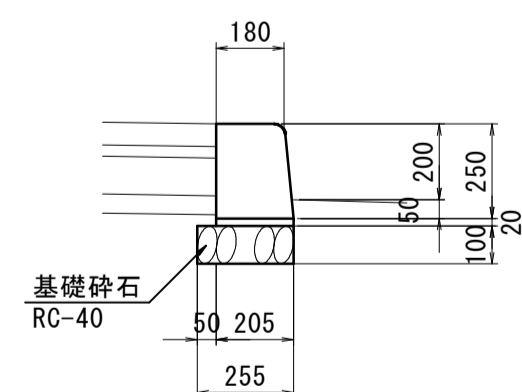
2号横断防止柵 S=1:10



2号横断防止柵 10m当り

| 名称       | 規格                      | 単位             | 数量   |
|----------|-------------------------|----------------|------|
| 横断防止柵    | H800                    | m              | 10.0 |
| 基礎コンクリート | σck=18N/mm <sup>2</sup> | m <sup>3</sup> | 0.18 |
| 型枠       |                         | m <sup>2</sup> | 2.4  |
| 基礎砕石     | RC-40 t=10cm            | m <sup>2</sup> | 0.8  |

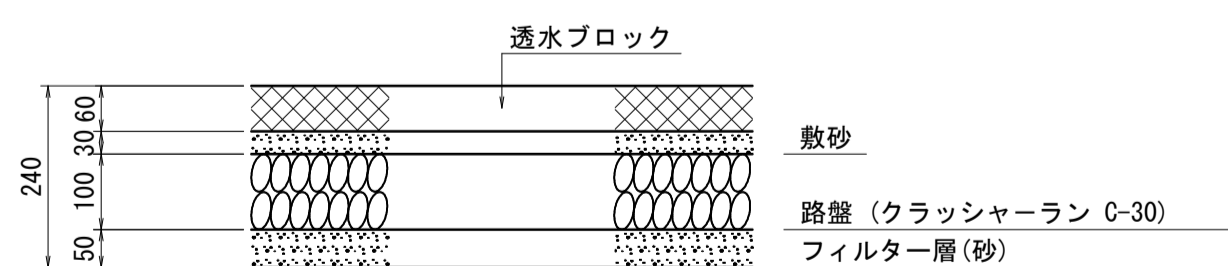
3号歩車道境界ブロック S=1:20  
マウンドアップ用



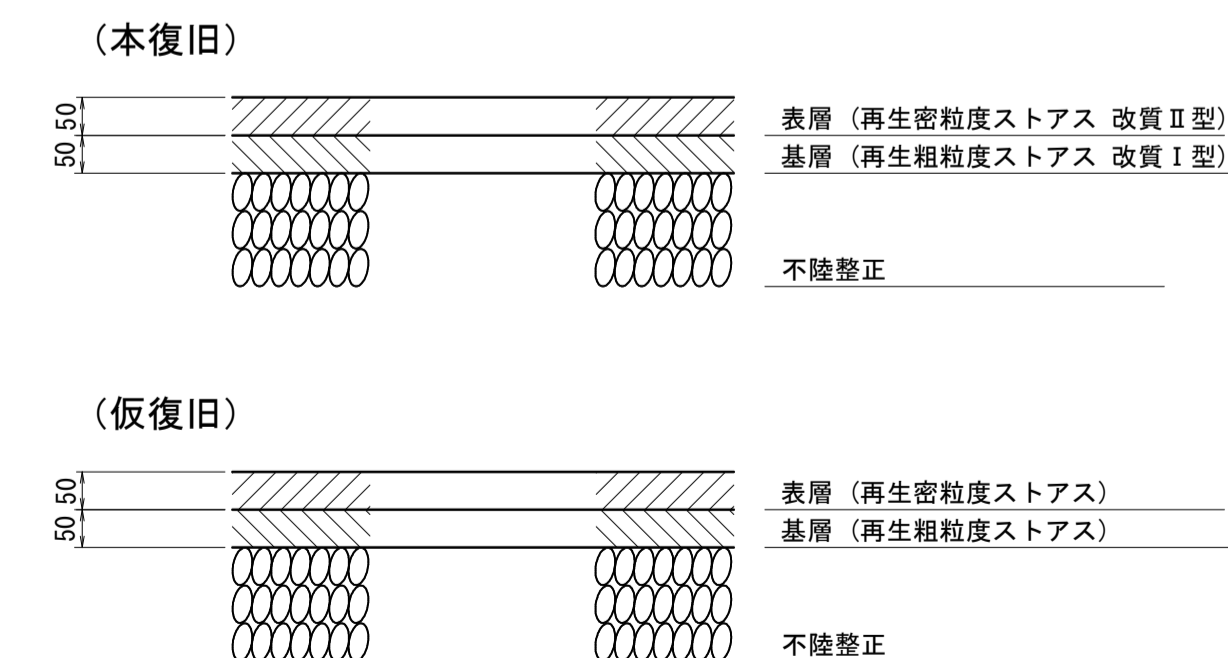
3号歩車道境界ブロック (マウンドアップ用) 10m当り

| 名称        | 規格              | 単位             | 数量    |
|-----------|-----------------|----------------|-------|
| 歩車道境界ブロック | 180×205×250×600 | 個              | 16.5  |
| 敷モルタル     | 1:3             | m <sup>3</sup> | 0.041 |
| 基礎砕石      | RC-40 t=10cm    | m <sup>2</sup> | 2.6   |

歩道舗装 S=1:10



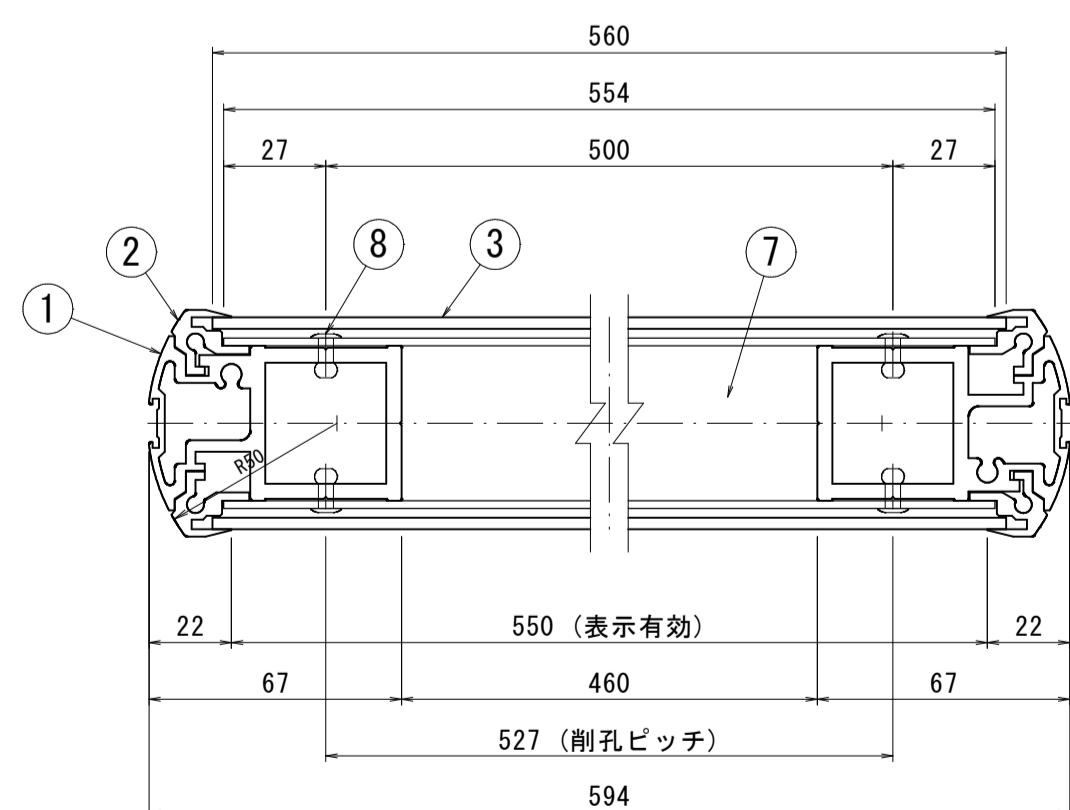
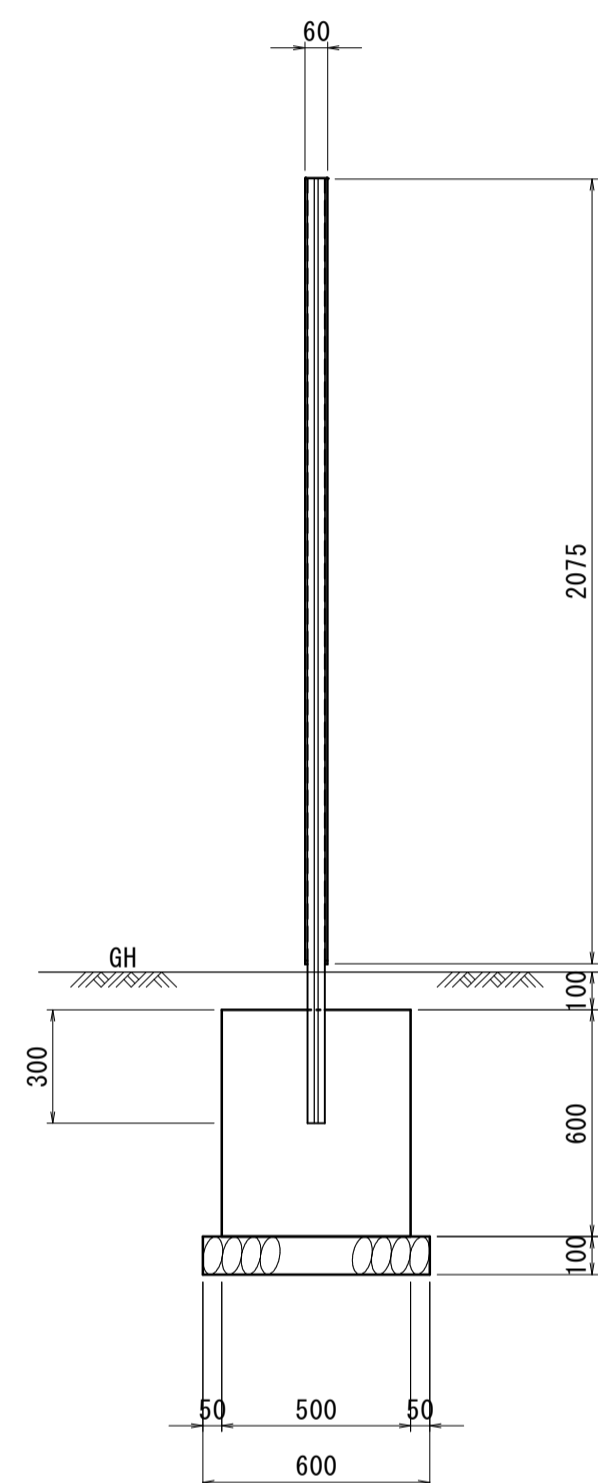
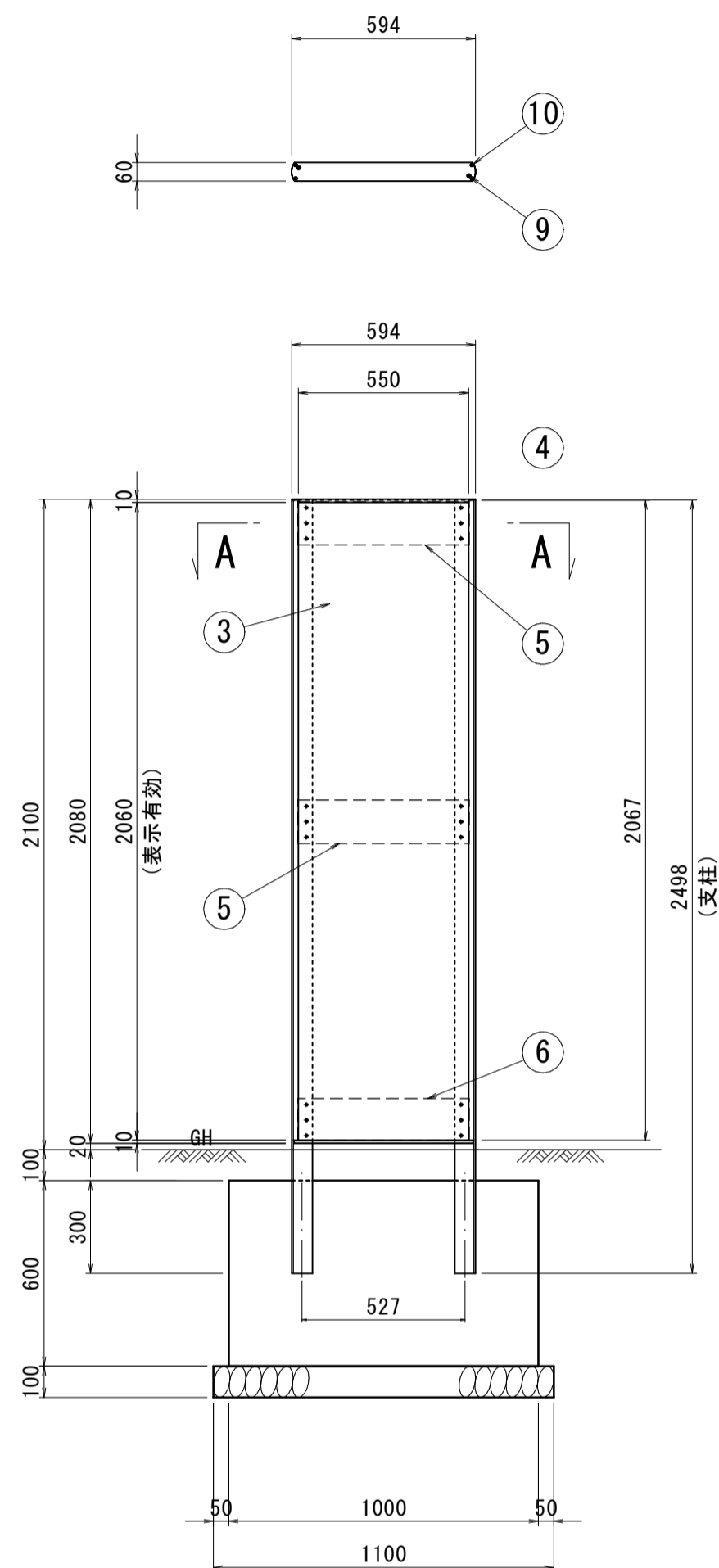
車道舗装 S=1:10  
舗装復旧



|                 |                      |
|-----------------|----------------------|
| 図面番号            | 第 9 枚内 3 号           |
| 図面名称            | 米子駅北広場改良工事<br>構造図(1) |
| 縮尺              | 図示                   |
| 製図年月日           | 令和 年 月 日             |
| 写図年月日           | 令和 年 月 日             |
| 米子市 都市整備部 都市整備課 |                      |

# 構造図

施設案内サイン詳細図 (S=1/20)



-材料表- (1基当たり)

| 品番 | 品名        | 数量 | 材質 寸法                        | 備考      |
|----|-----------|----|------------------------------|---------|
| 1  | 支柱材       | 2  | A6063S-T5 L2498              | シルバー    |
| 2  | 固定枠       | 4  | A6063S-T5 L2067              | シルバー    |
| 3  | パネル       | 2  | アルミ樹脂複合板 t3.0                |         |
| 4  | 上端固定板     | 1  | A5052P t2.0                  | インクジェット |
| 5  | 中間固定板     | 4  | A5052P t2.0                  | シルバー    |
| 6  | 下端固定板     | 2  | A5052P t2.0                  |         |
| 7  | 間隙材       | 一式 | 低密度ポリエチレンフォーム                | —       |
| 8  | 組立リベット    | 一式 | SSD56BS                      | シルバー    |
| 9  | 組立ビス      | 2  | SUS M6×19 十字ナベドリルビス (セルフタップ) | —       |
| 10 | 組立ビス      | 4  | SUS M5×19 十字ナベドリルビス (セルフタップ) | —       |
| 11 | コンクリート基礎工 | 1  | W500×L1000×H600              |         |

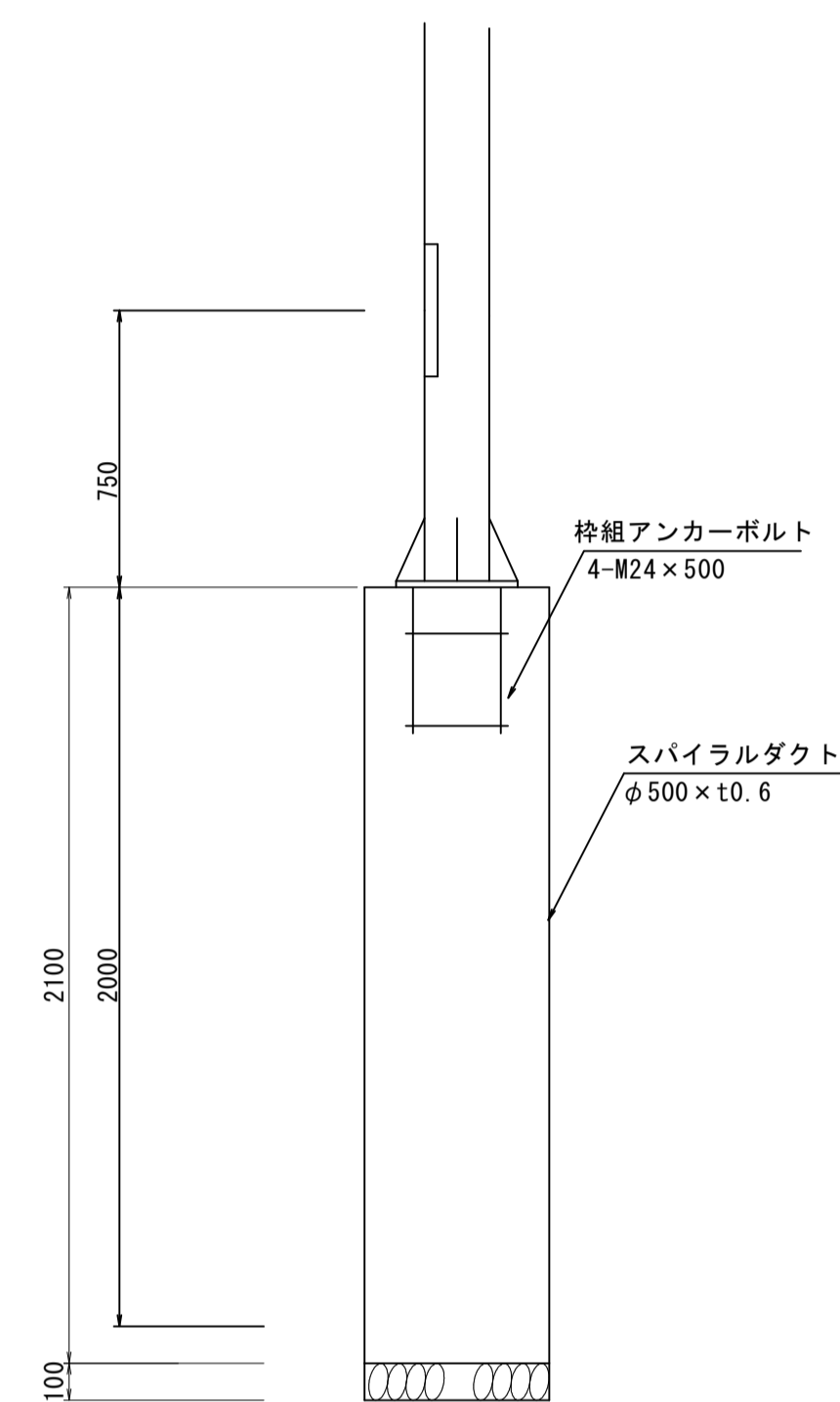
| 呼び寸  | 板材寸法       | 表示有効寸法     |
|------|------------|------------|
| 2155 | H2075×W560 | H2060×W550 |

※サイン表記の詳細については、別途協議すること。

基礎工 材料表 1基当たり

| 種別     | 規格          | 単位 | 数量    |
|--------|-------------|----|-------|
| コンクリート | 18N-8-40    | m3 | 0.300 |
| 型枠     | 小型構造物       | m2 | 1.800 |
| 基礎砕石   | RC-40 t=100 | m2 | 0.660 |

道路照明灯基礎詳細図 (S=1/20)



基礎工 材料表 1基当たり

| 種別     | 規格          | 単位 | 数量    |
|--------|-------------|----|-------|
| コンクリート | 18N-8-40    | m3 | 0.412 |
| 型枠     | スパイラルダクト    | m  | 2.100 |
| 基礎砕石   | RC-40 t=100 | m2 | 0.196 |

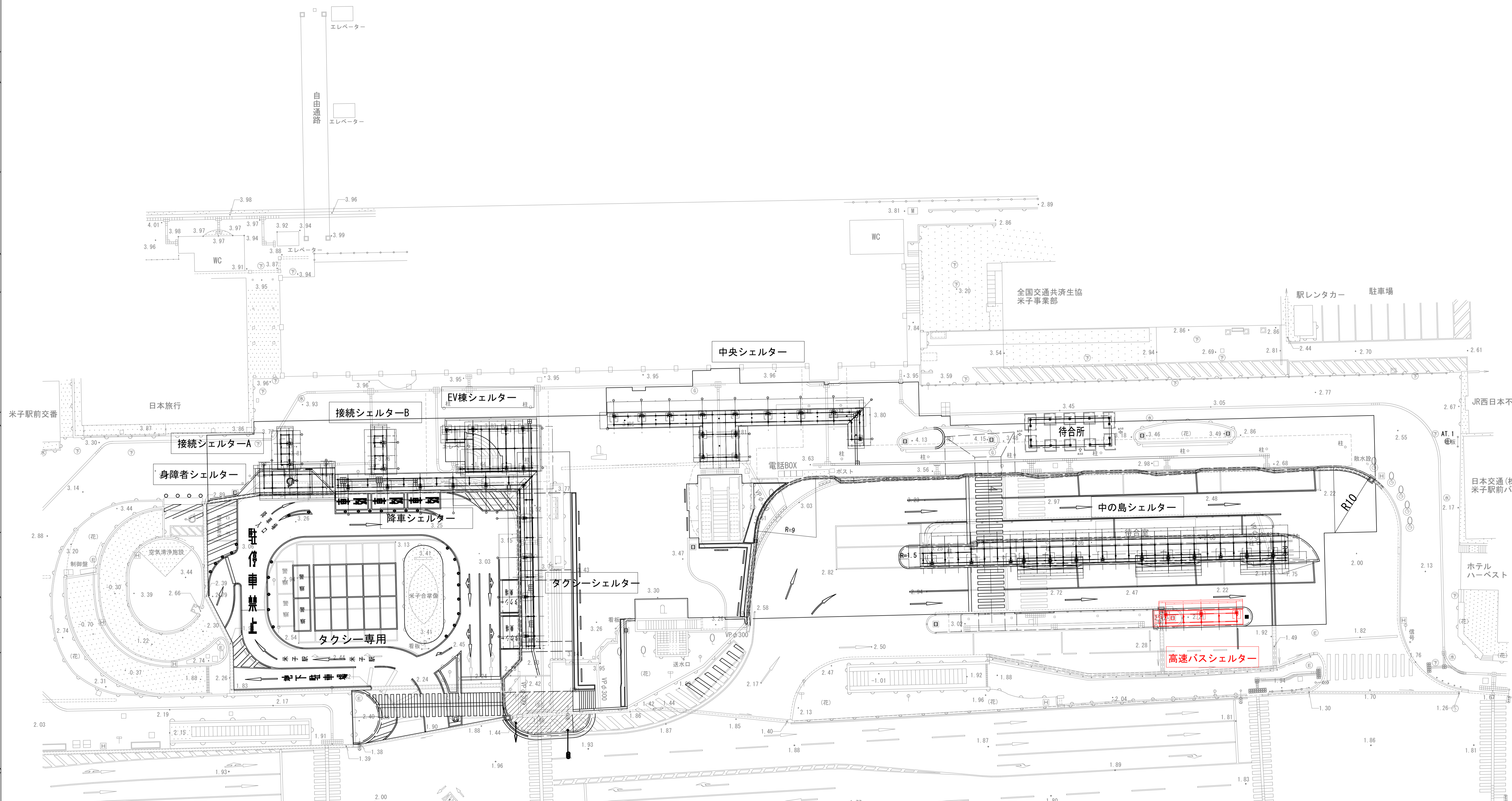
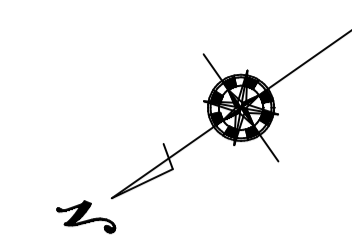
※上記寸法等については、小構造物図集を参照すること。  
 ※ポールは、溶融亜鉛メッキ後、フッ素塗装仕上げとする。  
 ※ポールは、フェールセーフ取付、ベース取付を見込む。

|                 |                      |
|-----------------|----------------------|
| 図面番号            | 第 9 枚内 4 号           |
| 図面名称            | 米子駅北広場改良工事<br>構造図(2) |
| 縮尺              | 図示                   |
| 製図年月日           | 令和 年 月 日             |
| 写図年月日           | 令和 年 月 日             |
| 米子市 都市整備部 都市整備課 |                      |



# シェルター配置平面図

S=1:300 (A1)  
S=1:600 (A3)

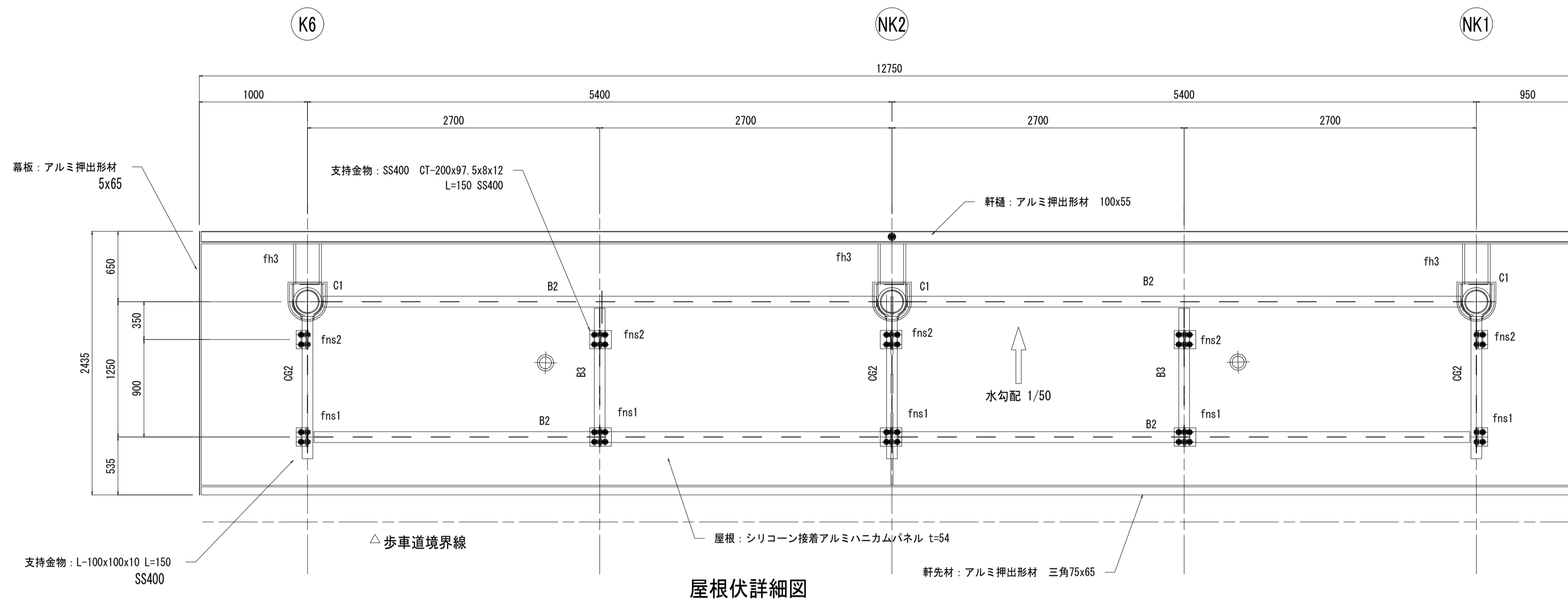


|                 |                          |
|-----------------|--------------------------|
| 図面番号            | 第 9 枚内 5 号               |
| 図面名称            | 米子駅北広場改良工事<br>シェルター配置平面図 |
| 縮尺              | 図示                       |
| 製図年月日           | 令和 年 月 日                 |
| 写図年月日           | 令和 年 月 日                 |
| 米子市 都市整備部 都市整備課 |                          |



# バスシェルター一般図

S=1:30(A1)  
S=1:60(A3)

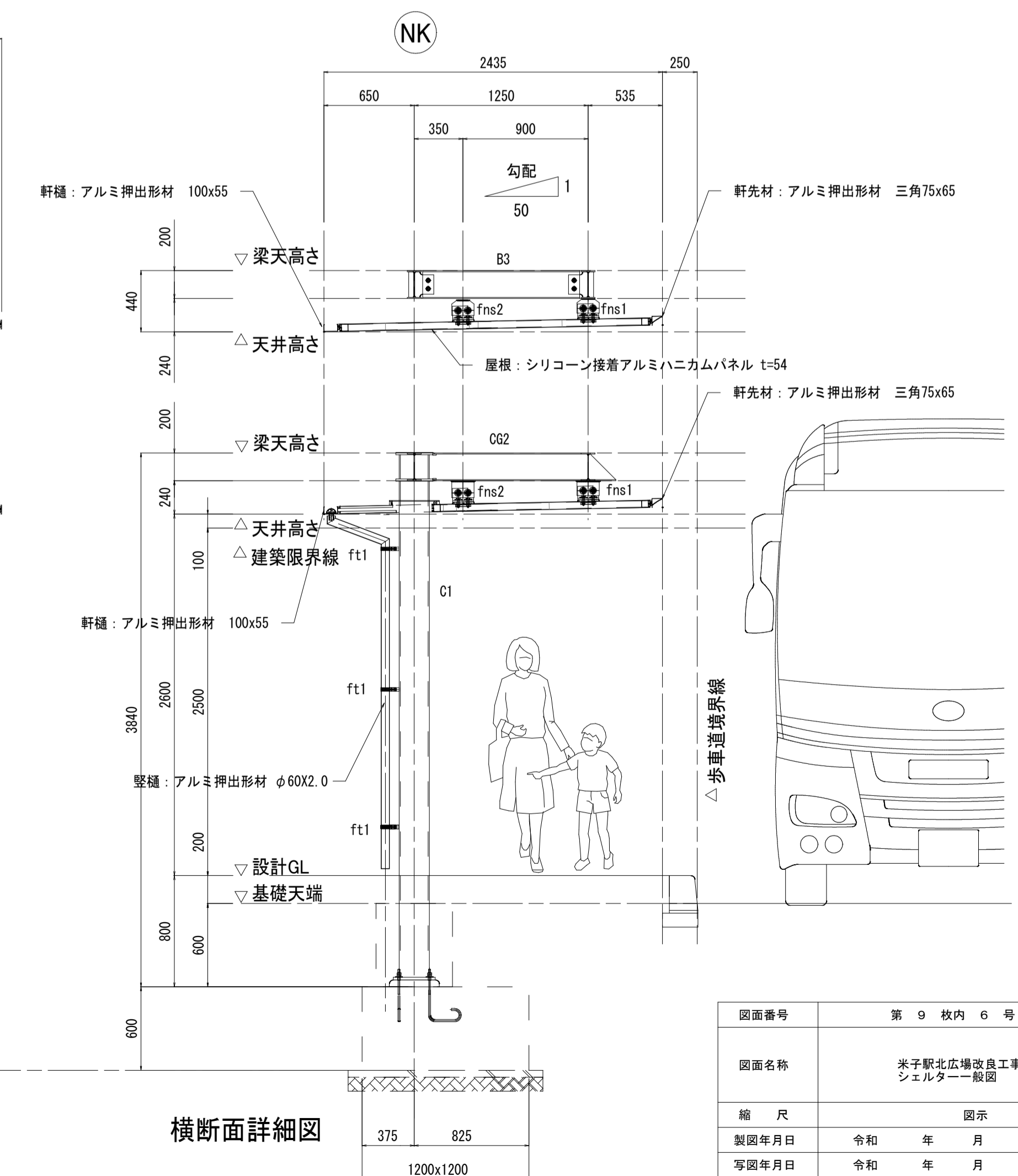
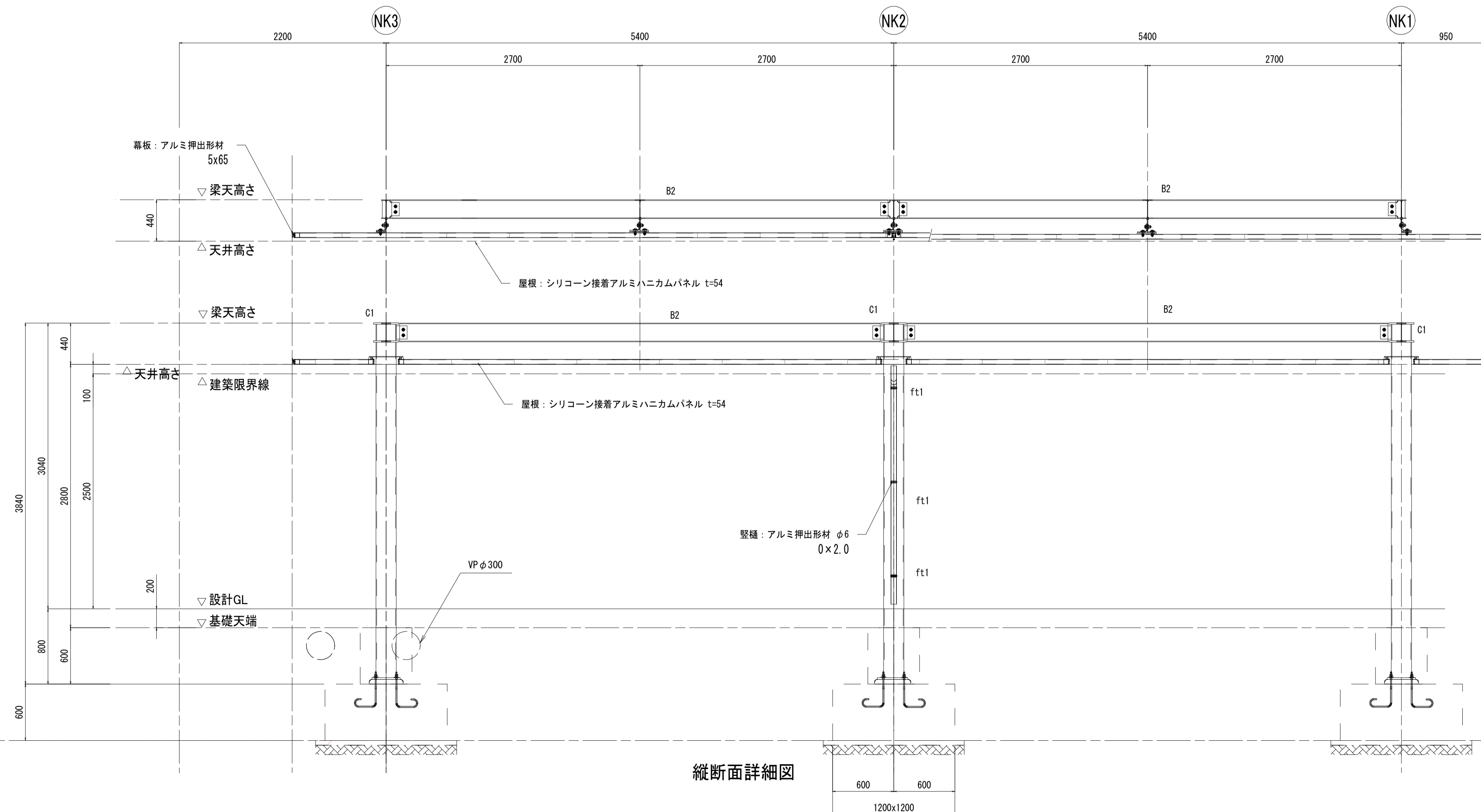


-仕上表-

| 部位    | 材質・寸法  | 表面処理             |
|-------|--|------------------|
| 屋根    | シリコーン接着アルミニウムパネル t=54                                    | フッ素樹脂焼付塗装        |
| 支持金物  | CT-97.5x200x8x12 L=150 SS400<br>L-100x100x10 L=150 SS400 | 溶融亜鉛めっき (HDZ177) |
| 幕板    | アルミ押出形材 5x65   | フッ素樹脂焼付塗装        |
| 軒先材   | アルミ押出形材 75x65  | フッ素樹脂焼付塗装        |
| 軒柱    | アルミ押出形材 100x55   | フッ素樹脂焼付塗装        |
| 縦柱    | アルミ押出形材 φ60x2.0  | フッ素樹脂焼付塗装        |
| パネル類  | アルミ板曲げ t=2.0   | フッ素樹脂焼付塗装        |
| シーリング | 変成シリコーン系シーリング材 (MS-2)<br>シリコーン系シーリング材 (SR-1)             |                  |
| 備考    |  |                  |

-部材表-

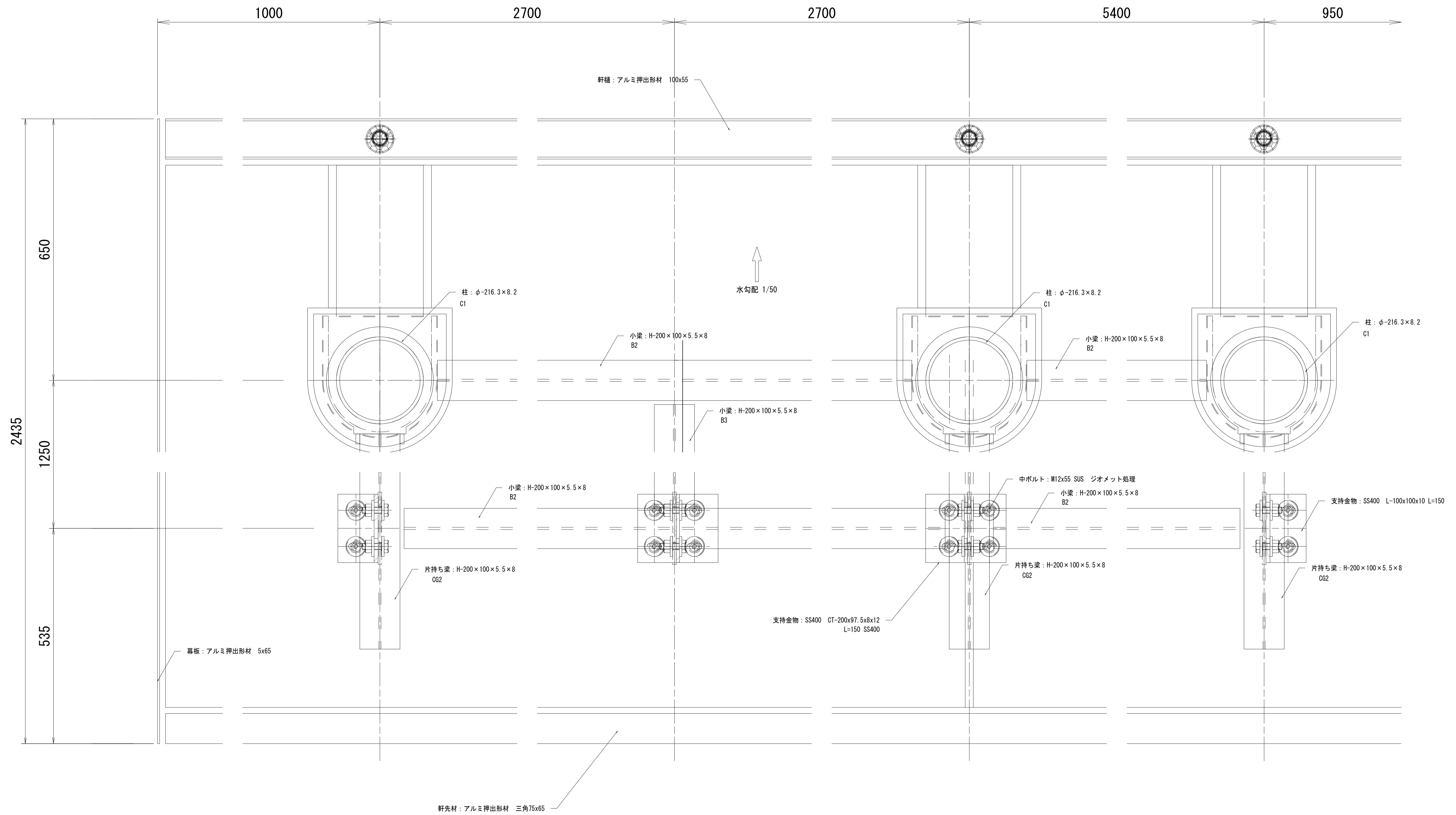
| 部位    | 記号                                       | 材質              | 符号     | 材質 SS400 | はテーパ付          |
|-------|--|-----------------|--------|----------|----------------|
| 柱     | C1                                       | φ-216.3x8.2     | STK400 | fns1     | PL-9x160x106   |
| 片持梁   | CG2                                      | H-200x100x5.5x8 | SS400  | fns2     | PL-9x160x122   |
| 小梁    | B2                                       | H-200x100x5.5x8 | SS400  | ft1      | PL-4.5x68.3x32 |
|       | B3                                       | H-200x100x5.5x8 | SS400  | fh3      | PL-6x360x360   |
| 鉄骨上塗装 | 耐候性塗料塗り (DP) 1級常温硬化形フッ素樹脂塗装              |                 |        |          |                |
| 鉄骨下塗り | 素地ごしらえB種+ジシクリッチプライマー2種+構造物用さび止めペイントA種2回塗 |                 |        |          |                |
| 備考    |  |                 |        |          |                |



|                 |                        |
|-----------------|------------------------|
| 図面番号            | 第 9 枚内 6 号             |
| 図面名称            | 米子駅北広場改良工事<br>シェルター一般図 |
| 縮尺              | 図示                     |
| 製図年月日           | 令和 年 月 日               |
| 写図年月日           | 令和 年 月 日               |
| 米子市 都市整備部 都市整備課 |                        |

# シェルター詳細図(1)

S=1: 5(A1)  
S=1:10(A3)

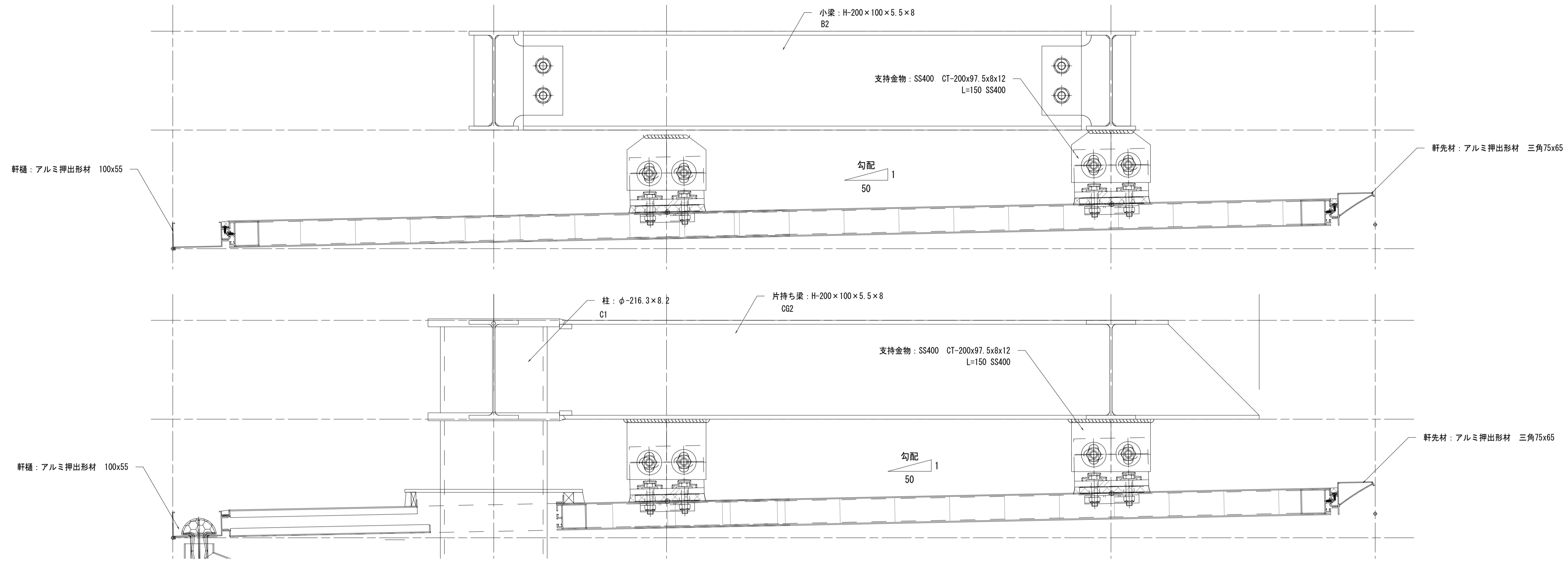


屋根伏詳細図

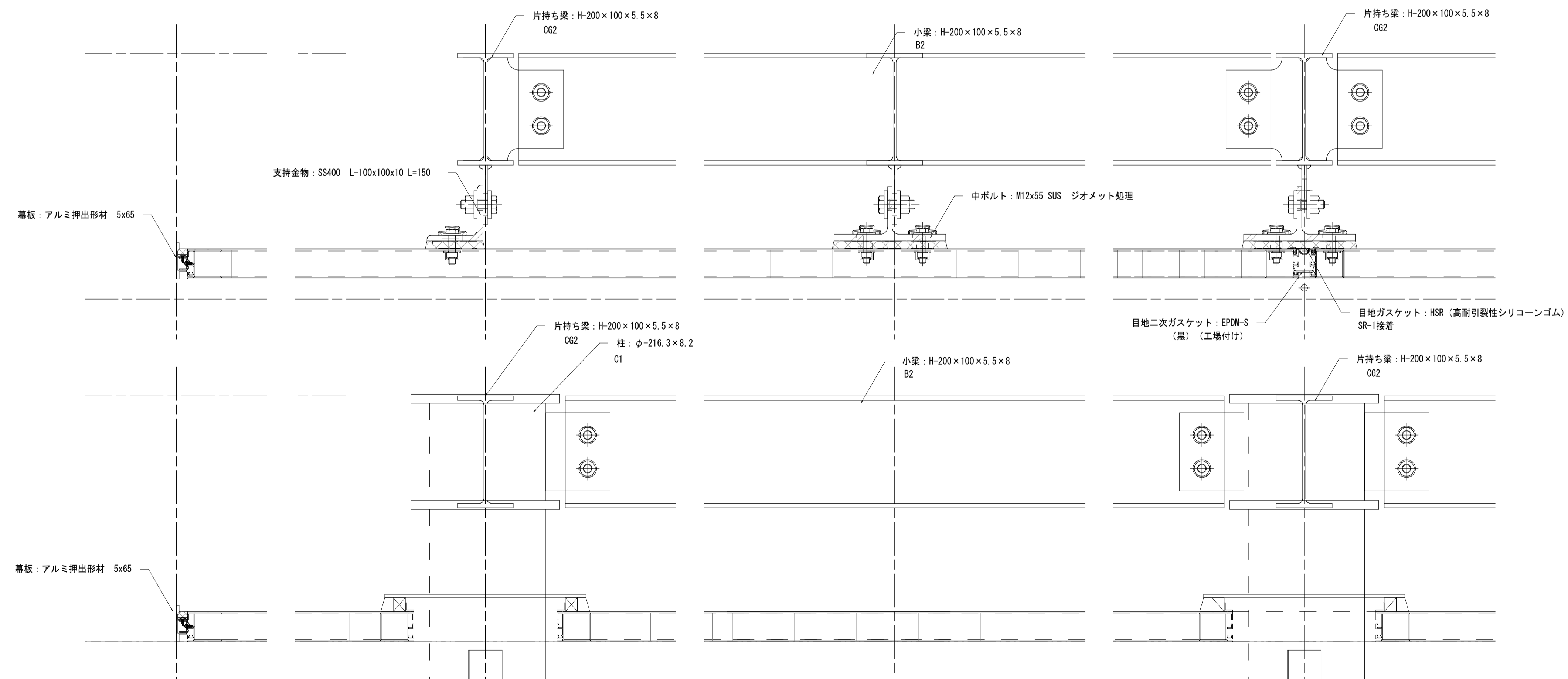
|                 |                           |
|-----------------|---------------------------|
| 図面番号            | 第 9 枚内 7 号                |
| 図面名称            | 米子駅北広場改良工事<br>シェルター詳細図(1) |
| 縮尺              | 図示                        |
| 製図年月日           | 令和 年 月 日                  |
| 写図年月日           | 令和 年 月 日                  |
| 米子市 都市整備部 都市整備課 |                           |

# シェルター詳細図(2)

S=1: 5(A1)  
S=1:10(A3)



屋根伏詳細図



横断面詳細図

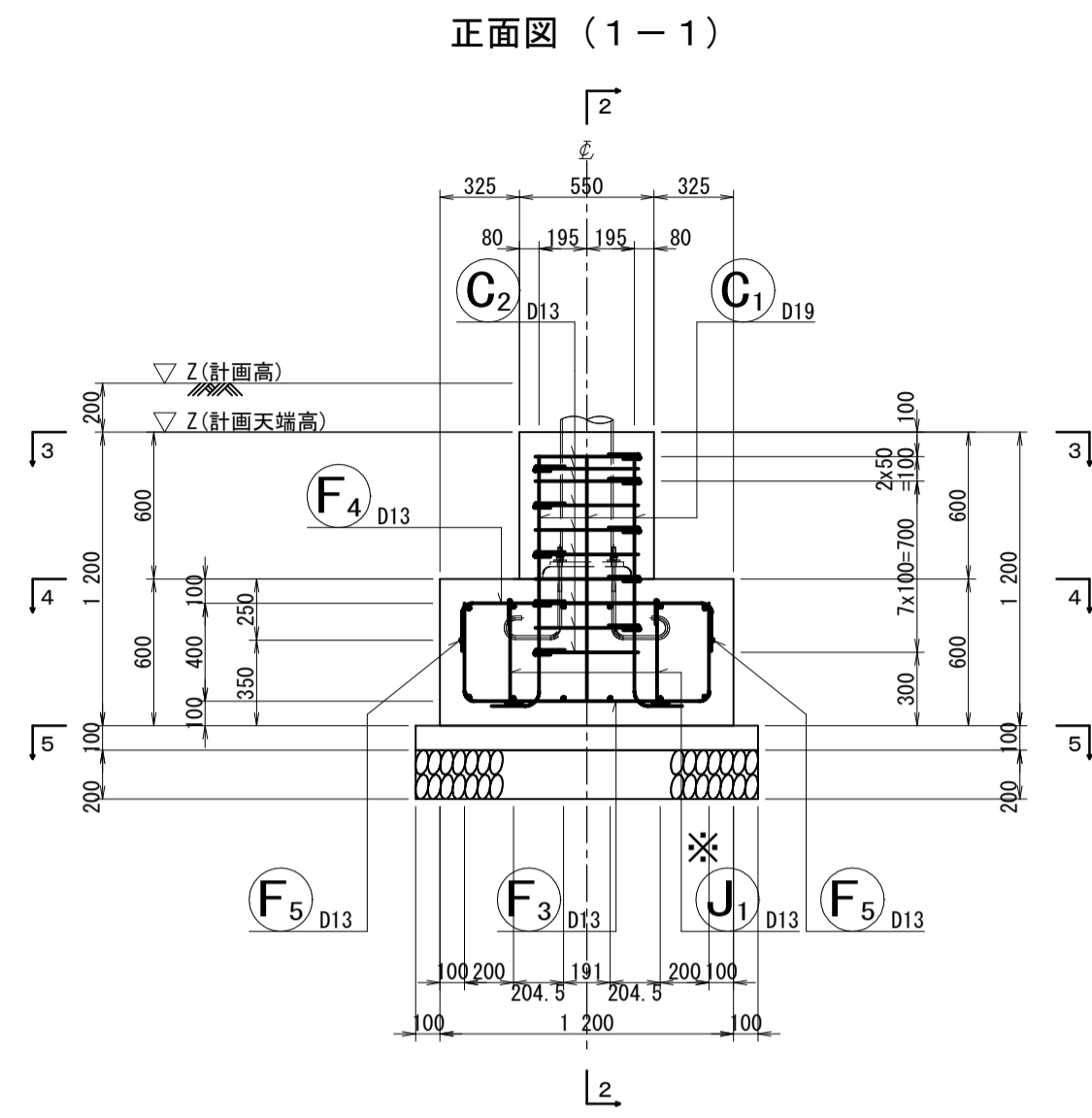
|                 |                           |
|-----------------|---------------------------|
| 図面番号            | 第 9 枚内 8 号                |
| 図面名称            | 米子駅北広場改良工事<br>シェルター詳細図(2) |
| 縮尺              | 図示                        |
| 製図年月日           | 令和 年 月 日                  |
| 写図年月日           | 令和 年 月 日                  |
| 米子市 都市整備部 都市整備課 |                           |



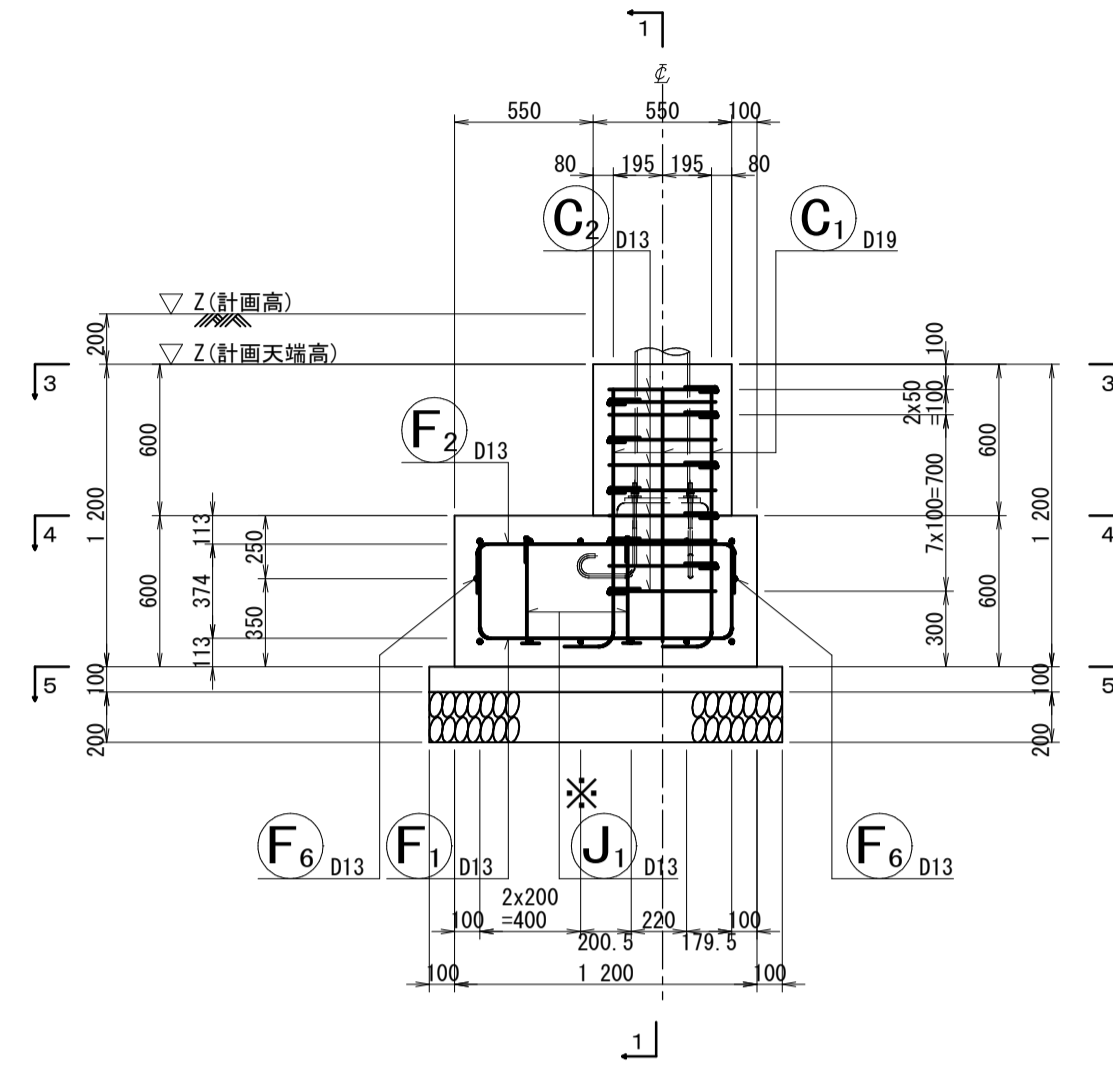
# シェルター基礎配筋図

## 高速バスシェルター

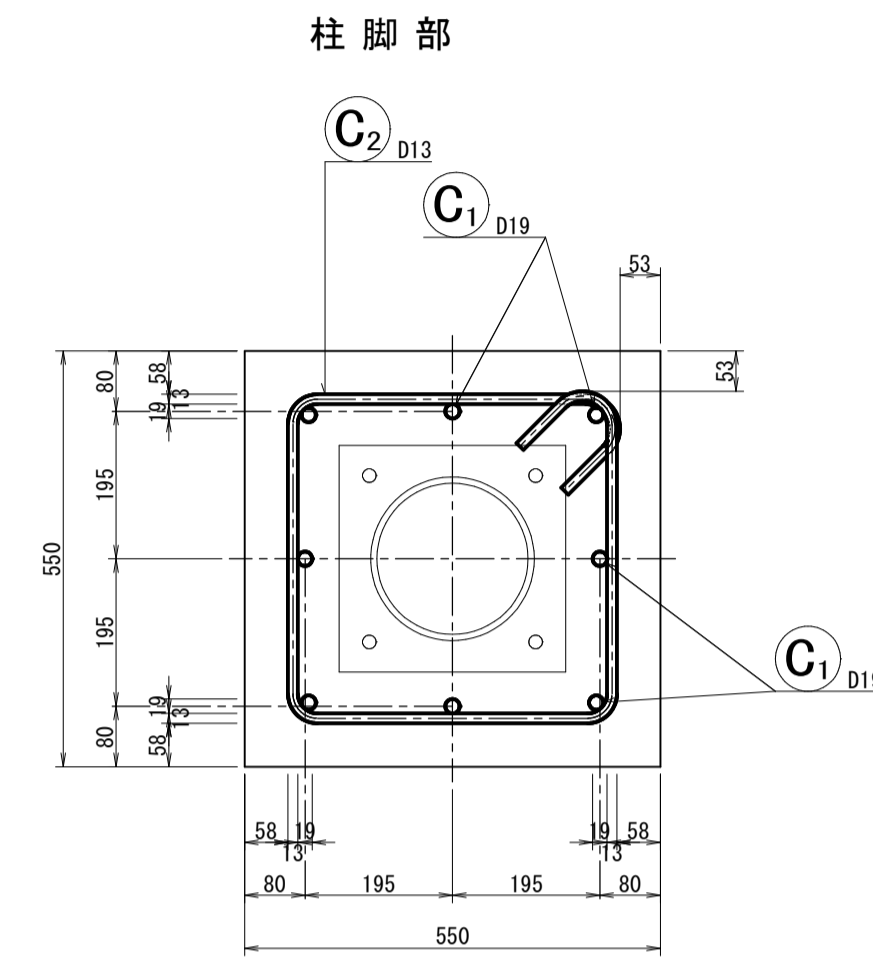
配筋図 S=1:30



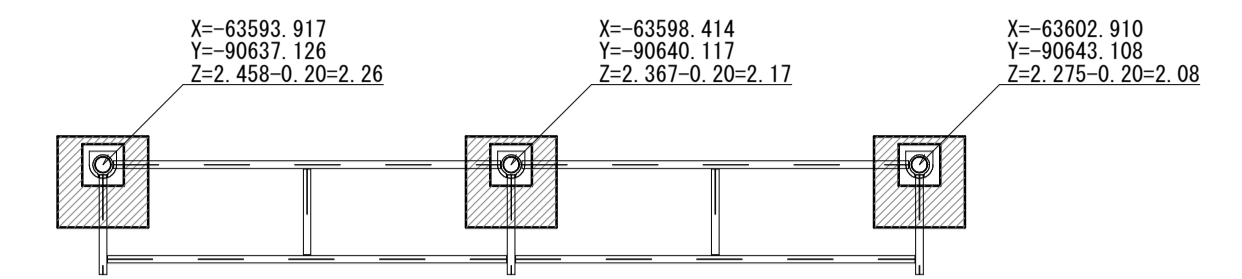
側面図 (2-2)



かぶり詳細図 S=1:10

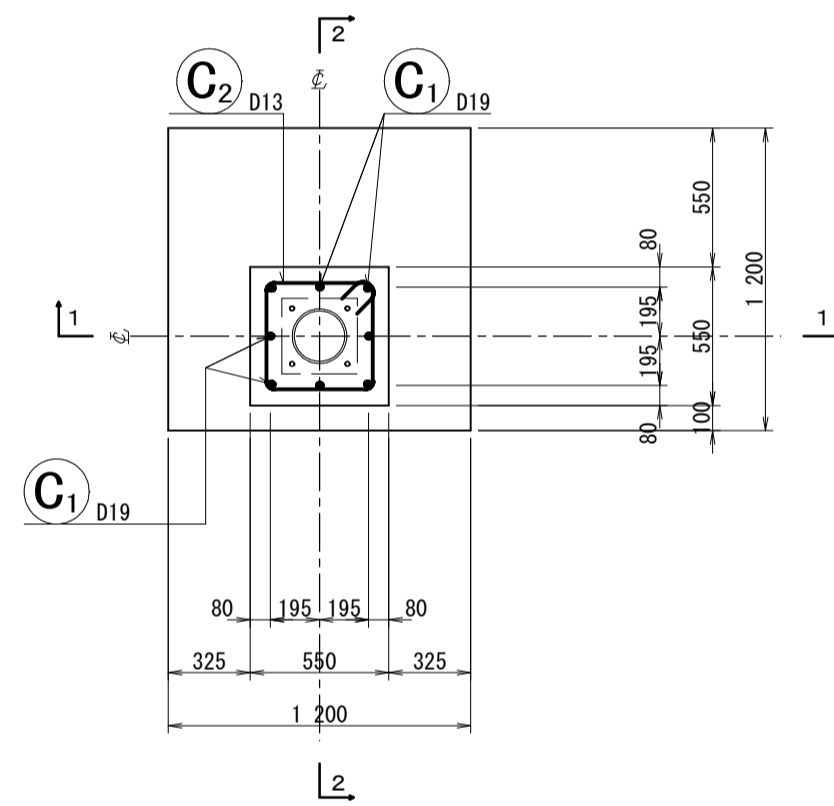


位置図 S=1:100

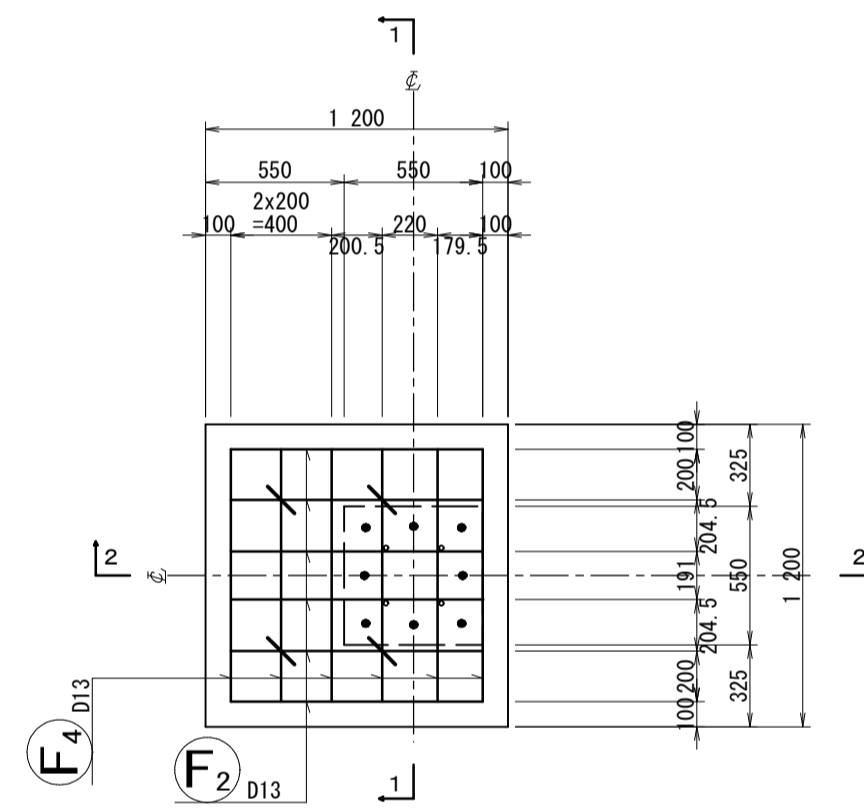


高速バスシェルター

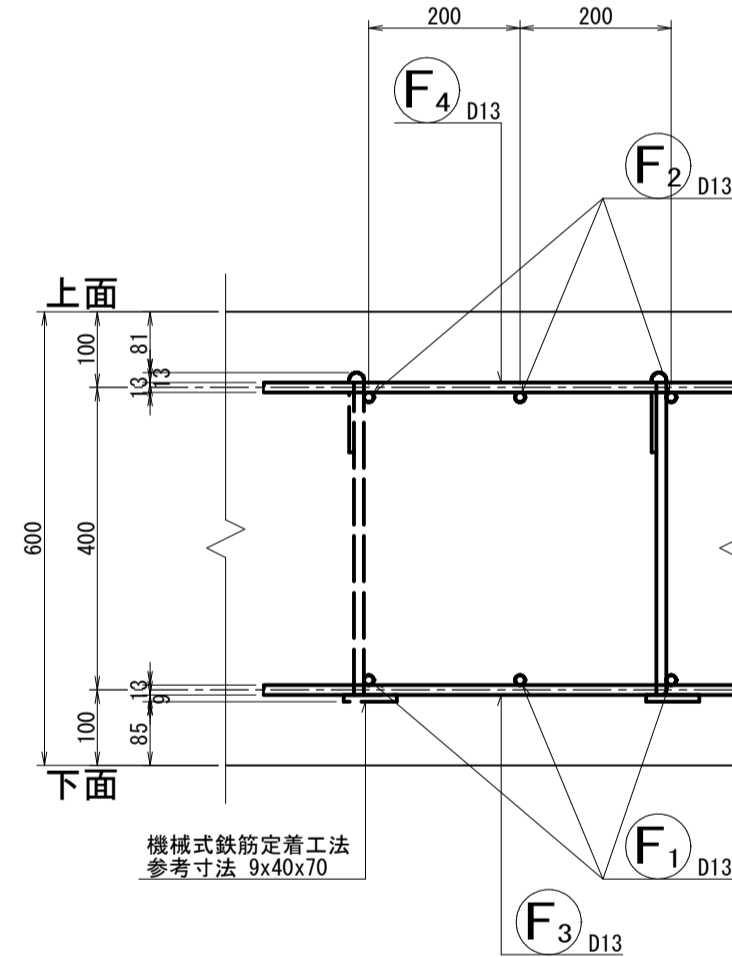
柱脚部 (3-3)



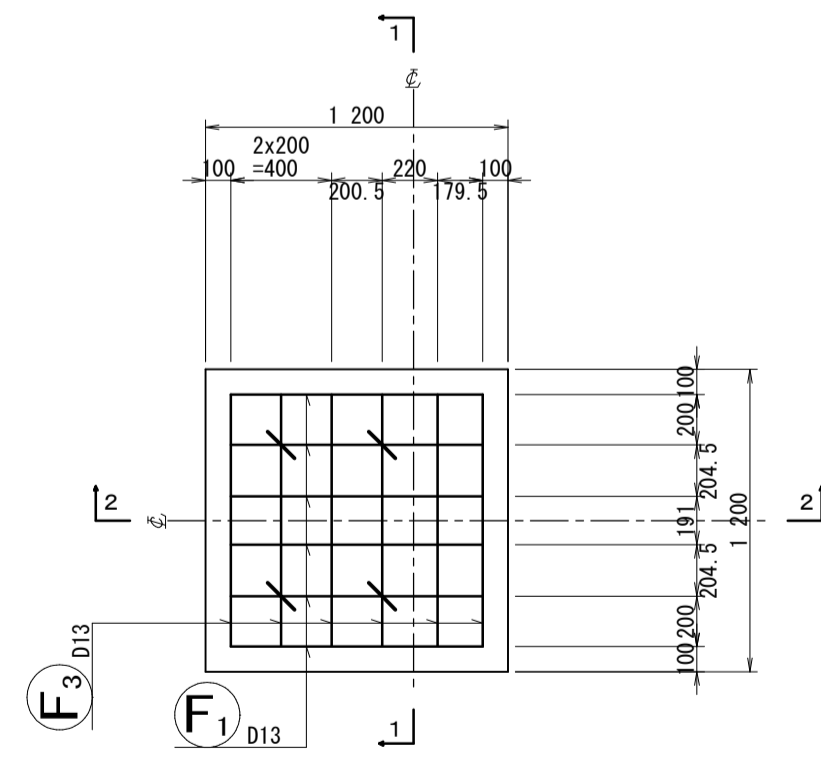
底板上面 (4-4)



底板部



底板下面 (5-5)



鉄筋表

| 記号  | 径 (mm) | 長さ (mm) | 本数 | 単位質量 (kg/m) | 1本当り質量 (kg) | 質量 (kg) | 摘要 |
|-----|--------|---------|----|-------------|-------------|---------|----|
| C1  | D19    | 1 260   | 8  | 2.25        | 2.835       | 23      | L  |
| C2  | D13    | 1 920   | 10 | 0.995       | 1.910       | 19      | □  |
| 小計  |        |         |    |             |             | 42 kg   |    |
| F1  | D13    | 1 720   | 6  | 0.995       | 1.711       | 10      | ┌  |
| F2  | "      | 1 360   | 6  | "           | 1.353       | 8       | ┌  |
| F3  | "      | 1 770   | 6  | "           | 1.761       | 11      | ┌  |
| F4  | "      | 1 360   | 6  | "           | 1.353       | 8       | ┌  |
| F5  | "      | 1 380   | 2  | "           | 1.373       | 3       | ┌  |
| F6  | "      | 1 380   | 2  | "           | 1.373       | 3       | ┌  |
| J1  | "      | 570     | 4  | "           | 0.567       | 2       | └  |
| 小計  |        |         |    |             |             | 45 kg   |    |
| D13 |        |         |    | 64 kg       | x 3 =       | 192 kg  |    |
| D19 |        |         |    | 23 kg       | x 3 =       | 69 kg   |    |
| 合計  |        |         |    | 87 kg       | x 3 =       | 261 kg  |    |

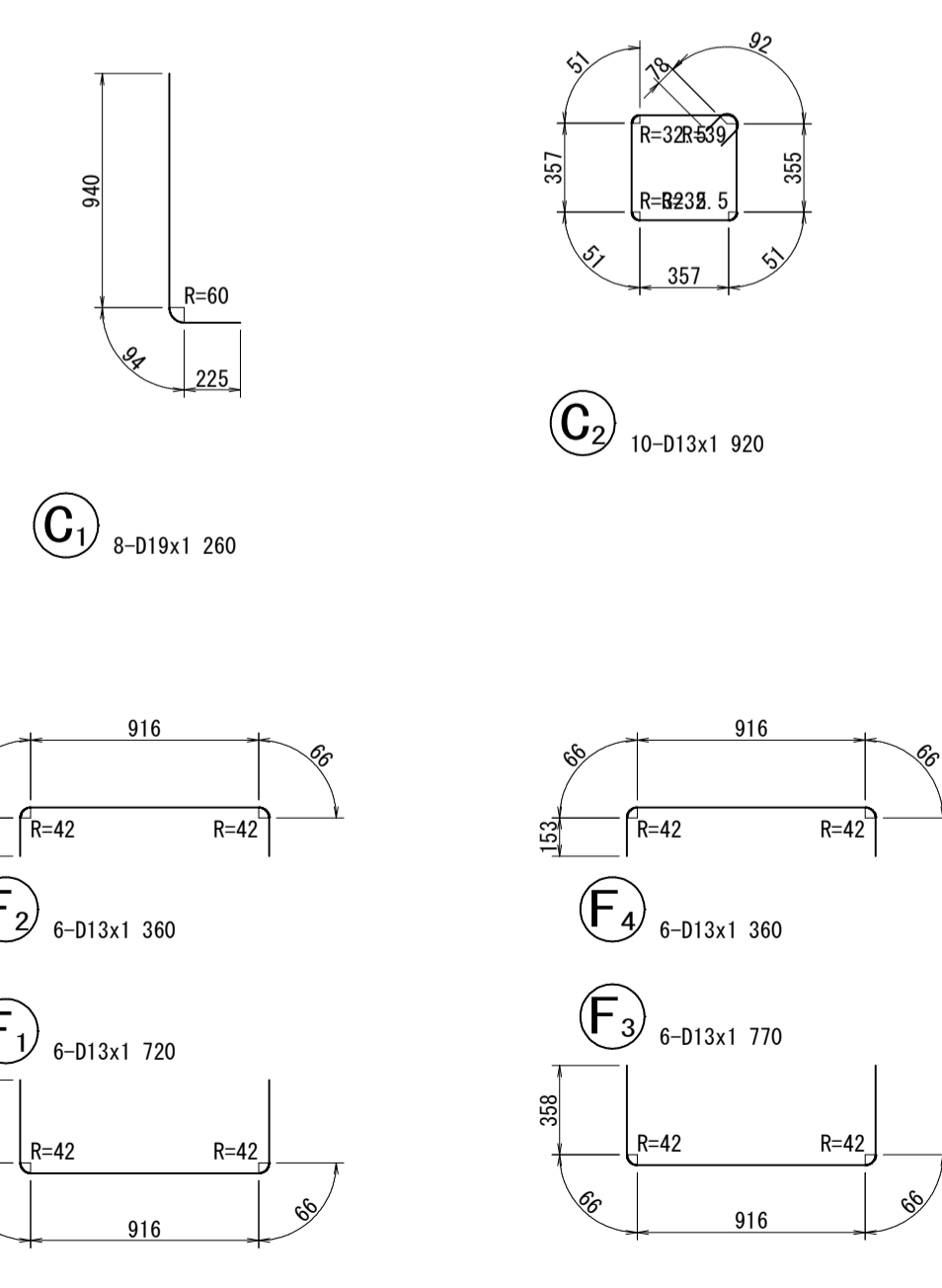
機械式鉄筋定着工法数量表

| 鉄筋径 | 箇所数     |          |          |          |          |          |
|-----|---------|----------|----------|----------|----------|----------|
|     | ①0<L≤1m | ②1m<L≤2m | ③2m<L≤3m | ④3m<L≤4m | ⑤4m<L≤5m | ⑥5m<L≤6m |
| D13 | 4       | -        | -        | -        | -        | -        |
| D16 | -       | -        | -        | -        | -        | -        |
| D19 | -       | -        | -        | -        | -        | -        |
| D22 | -       | -        | -        | -        | -        | -        |
| D25 | -       | -        | -        | -        | -        | -        |
| 小計  | 4       | -        | -        | -        | -        | -        |
| 合計  | 4x3=12  |          |          |          |          |          |

注) ※印表記は機械式鉄筋定着工法を示すものであり、下記の基準等を満足すること。

機械式鉄筋定着工法の配筋設計ガイドライン (H28.7 機械式鉄筋定着工法技術検討委員会)

なお、定着体の設置方向は、施工条件に応じて定着体と半円形フックの設置方向を変更してもよい。



|                 |                          |
|-----------------|--------------------------|
| 図面番号            | 第 9 枚内 9 号               |
| 図面名称            | 米子駅北広場改良工事<br>シェルター基礎配筋図 |
| 縮尺              | 図示                       |
| 製図年月日           | 令和 年 月 日                 |
| 写図年月日           | 令和 年 月 日                 |
| 米子市 都市整備部 都市整備課 |                          |