



# 米子市認知症見守りシール交付事業

## どこシル伝言板® とは？



認知症等で行方不明になった際、衣服等に貼ったQRコードが読み取られると、保護者へ**瞬時に発見通知メールが届きます**。発見者はQRコードを読み取ると、**ニックネームや注意すべきことなど対処方法がわかる**ので安心です。**チャット形式の伝言板だからやりとりは簡単**。お迎えまで迅速に行えます。

## どこシル伝言板® の特徴

読み取ると発見者の  
手順を確認できます

### 準備はこれだけ

1. スマホのメールアドレスを用意する
2. 登録シートの記入
3. ラベルシールの貼付け

耐洗ラベル



衣服等にアイロンで貼付けます

蓄光シール



持ち物等に貼る暗闇で光るシール

### 24時間365日OK

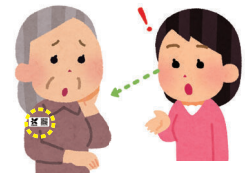
夜間も伝言板を通じてやりとりが可能。登録した方へ瞬時に発見通知メールが届きます。

### 個人情報の記載不要

氏名・住所・連絡先の記載は不要なので安心です。

### 声かけをやすく

ラベル・シールを貼っておくことで、発見者が声をかけるきっかけになります。



### 耐洗ラベル(アイロン可のもの)



右上腕部

背面 襟元

### 蓄光シール(アイロン不可のもの)



バッグ(内側)

バッグ(内側)

ナイロン素材

杖

お問い合わせ

米子市 福祉保健部 長寿社会課

電話：0859-23-5541



### 1

#### 事前受付 初期登録



ケアマネジャー等に相談しながら登録シートを記入します。登録シートをもとに自治体にて情報登録後、ラベルシールが配付されます。

### 2

#### ラベルシール 貼付け



配付された耐洗ラベルと蓄光シールを衣服・持ち物等に貼付けます。春夏秋冬物全ての衣服等に貼りましょう。耐洗ラベルは180℃のアイロンで圧着します。

ご本人



### 行方不明 ↓ 保護



### 3

#### QRコード読取



発見者

事務局も受信

### 4

#### 読取通知 メール受信



発見者がQRコードを読み取るだけで自動的に読取通知のメールが届きます

### 登録シートが重要!

どこシル伝言板登録シート

記入日	年 月 日	保護対象者ID
<b>① 保護対象者のニックネーム</b> <small>※呼びかけて連絡する際の愛称 ※個人情報保護の観点から、氏名(姓名・フルネーム)での登録は禁止です 例: おおさん(先生)、おや(先生)、ご自宅や職場で呼ばれていた愛称</small>		
<b>② 生年月日(年月まで)</b>		西暦 年 月
<b>③ 性別</b>		
<b>④ 身体的特徴</b> <small>※身長や体型、メガネの有無、よく目につく傷などの特徴を必ず詳しく記入します 例: ① 身長150cm ② 中肉中背 ③ 眼鏡使用</small>		
<b>⑤ 既往症</b> 例: ① 認知症 ② 糖尿病 <small>※今までにかかった大きな病気などを入力します</small>		
<b>⑥ 保護時に注意すべきこと</b> <small>※発見した方へのアドバイスとなります。保護時に持てる具体的な対応方法を記入します 例: ・お耳が遠いので、お耳に貼るのりをつけてください ・「はい」とお返事をしなごりやするのりので、「先生」とお返事をつけてください ・子犬や猫がいたりしたら、怪猫の可能性があるので、所持している動物をなるべくお返事してください</small>		
<b>⑦ 発見通知メールアドレス</b> <small>※発見時に連絡を受けるメールアドレスです 記入に行くことが可能な方を3件まで登録できます 例: 主介護者、ご家族、介護支援専門員等</small>		

既往症や保護時に注意すべきことを詳細に記入しておくことで、**発見者がご本人に接する際の手助け**となります。ケアマネジャーに相談しながら、適切な情報を記入しましょう。

### 8

ご本人  
発見者



### お迎え ↓ ご帰宅



### 7

発見者



### 伝言板でやりとり



### 5

#### 情報の確認 現在地入力



警察や病院が保護した場合のみ、電話番号の記載が可能です

発見者

事務局も受信

### 6

#### 発見通知 メール受信



発見者が発見情報を入力送信すると自動的に発見通知メールが届きます