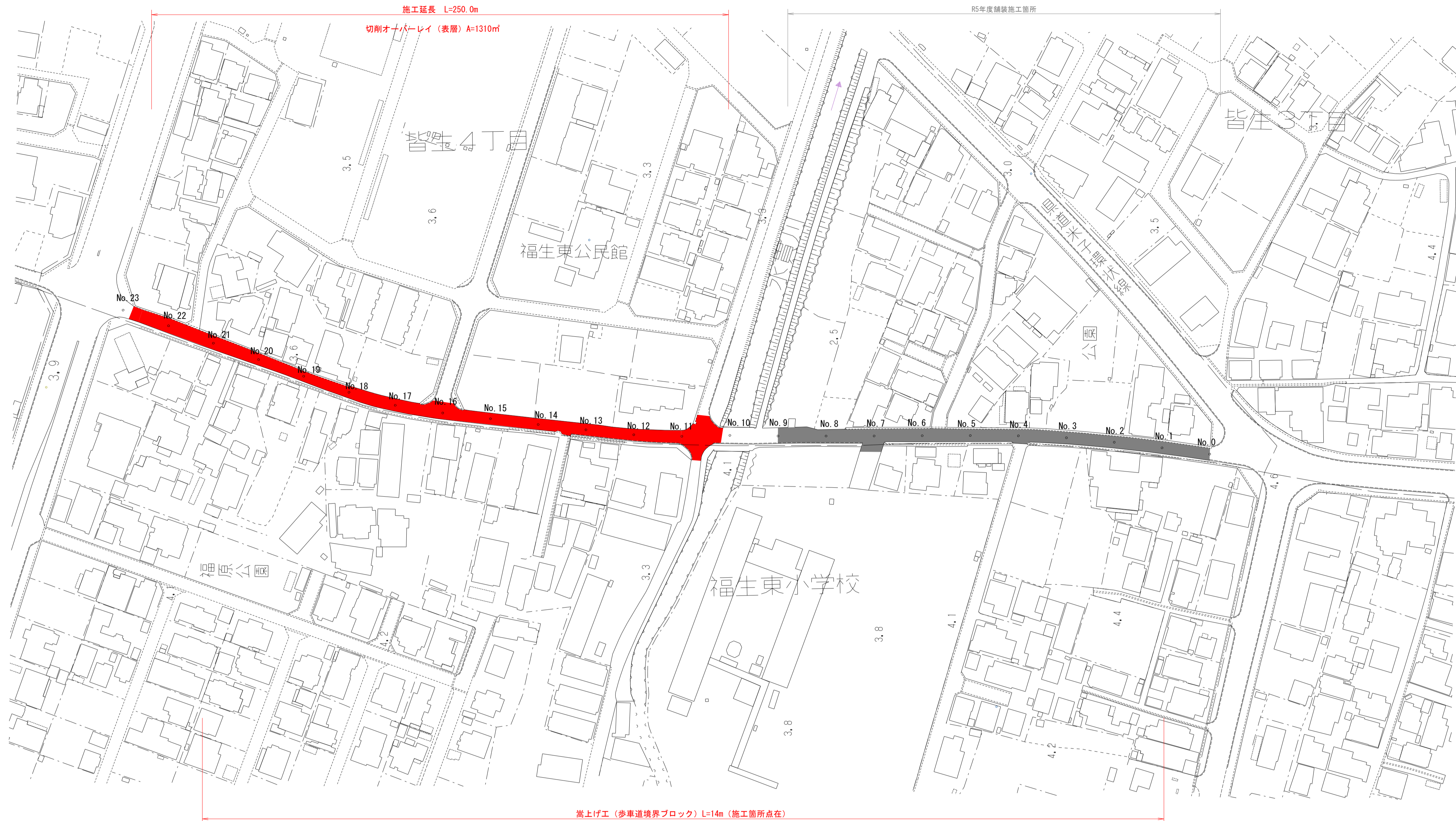
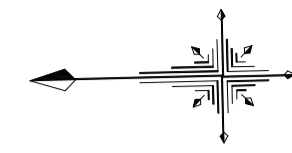
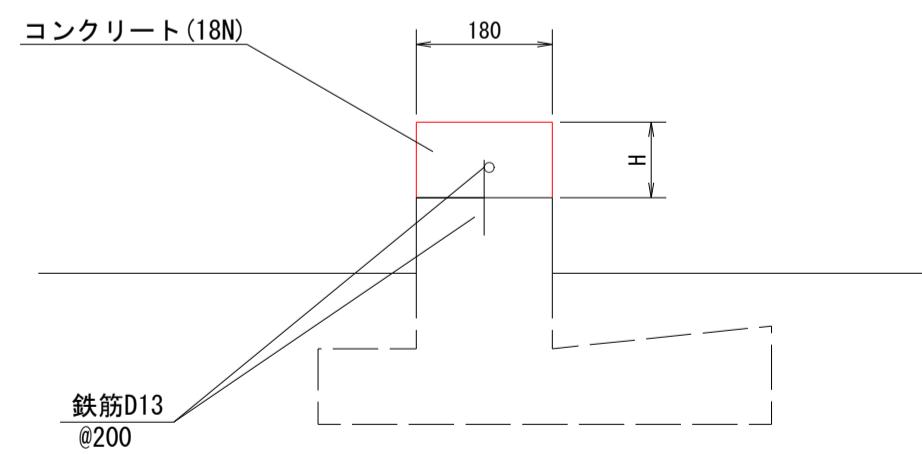


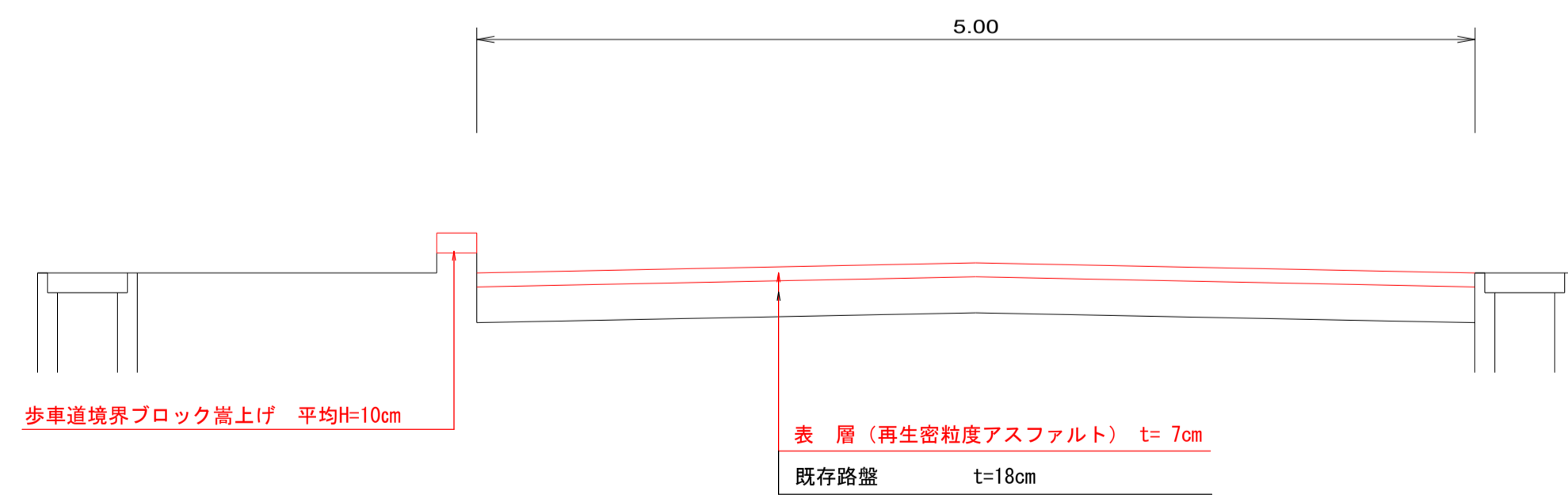
平面図 S=1:1000



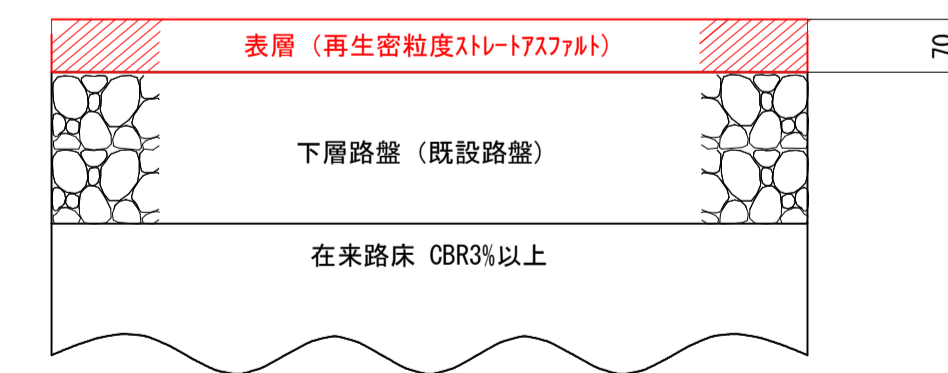
標準構造図 S=1:10
(嵩上げ工)



標準断面図 S=1:30



舗装構成 S=1:10



車道舗装計画

計画交通量		40以上100未満 (N3信頼性90%)		
設計 C B R		2.0%		
種別	種類	厚さ	等値換算係数	TA
表層	再生密粒度スレートアスファルト	7	1.00	7.00
既設路盤	クラックラン(既設路盤)	18	0.20	3.60
合計		30		10.60
目標値		(cm)		10.00
判定				OK

※特記事項
1. 本工事区間には下水道管、水道管、ガス管が埋設してあるため、掘削作業に当たっては関係機関と協議の上、実施すること。

図面番号	第 1 枚内 1 号
図面名称	市道皆生中央線舗装補修工事 (その2) 平面図・標準断面図・標準構造図
縮尺	図示
製図年月日	
写図年月日	
米子市都市整備部道路整備課	