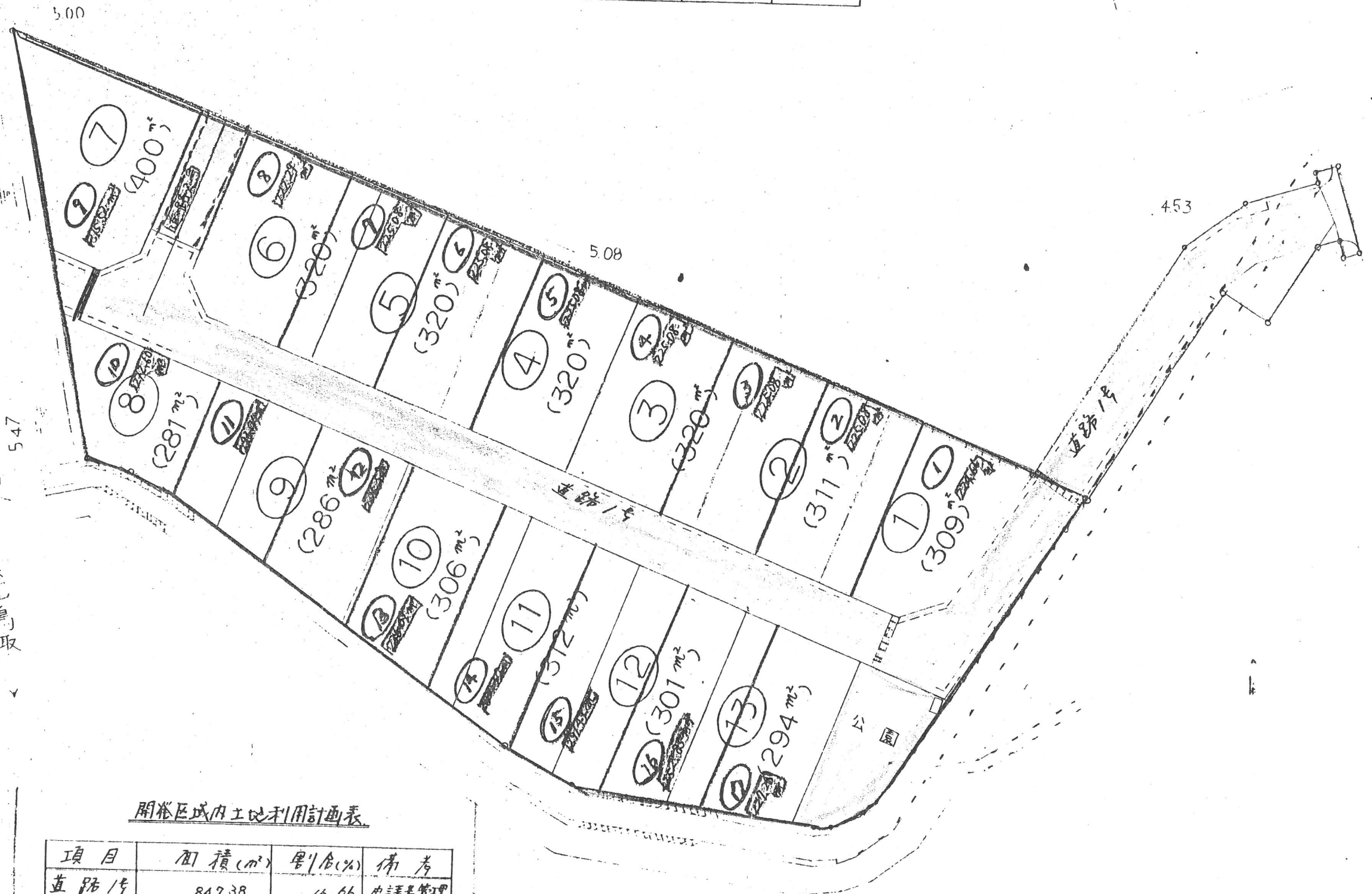


變更後

山道
9
号
線

山道1号(国有土地)	23.03	6.67	申請者管理
水路	9.17	2.65	"
農道	23.69	6.83	鳥取県
道路区域	24.01	6.95	国
山道1号(国有土地)	46.56	13.48	"
合計	126.47	36.40	

至山鳥取
547
山陰本線
大山駅



開発区域内土地利用計画表

項目	面積(m ²)	割合(%)	備考
道路片	847.38	16.66	申請者管理
公園	159.30	3.13	米子市管理
宅地	4,080.00	80.21	申請者管理

開発区域内土地利用計画表