

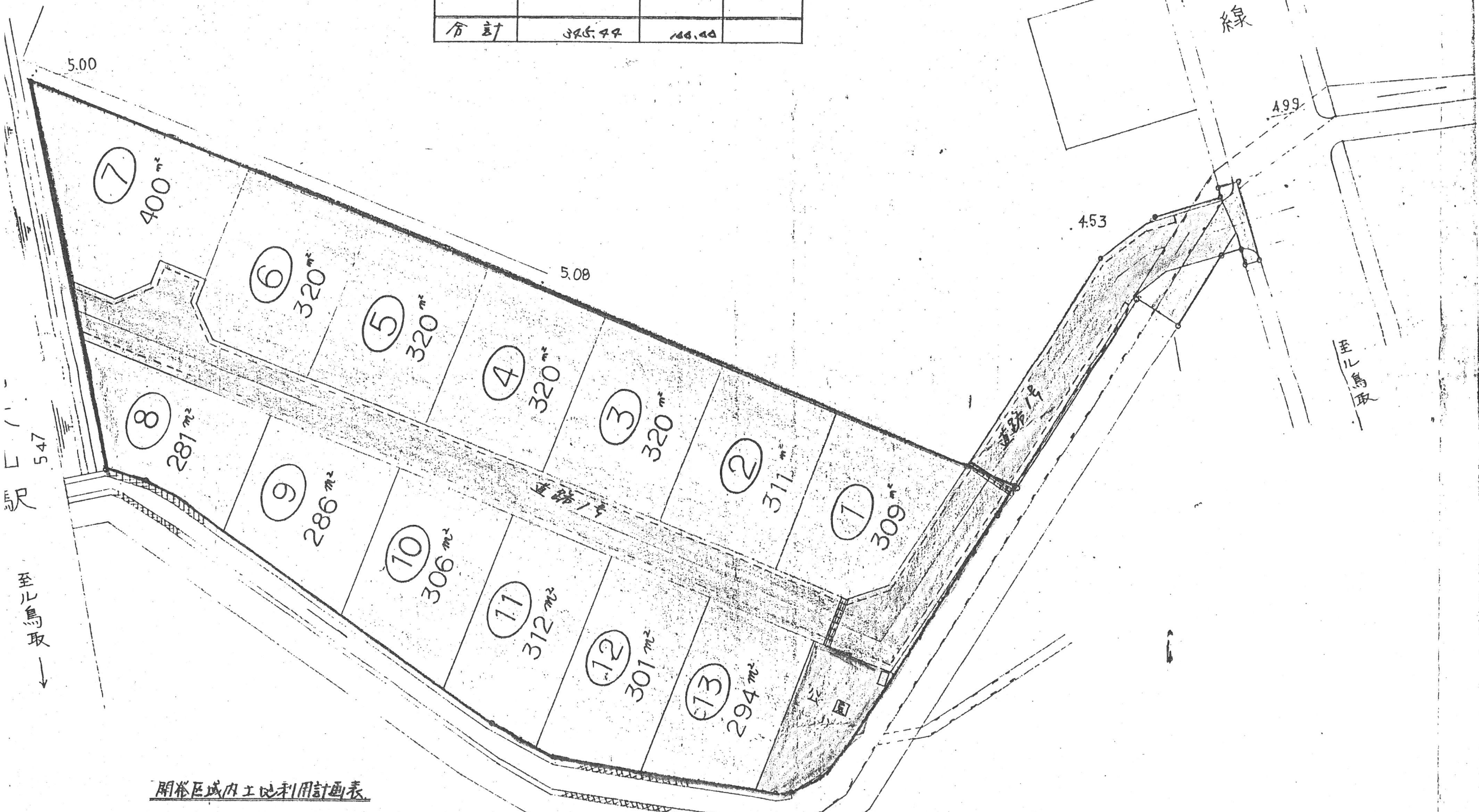
開墾区域内土地利用計画表

項目	面積(m ²)	割合(%)	備考
道路1号	219.08	63.42	申請者管理
□居住使用区域	46.56	13.48	"
□道工事区域	24.41	6.95	国
農道	23.59	6.83	農林業
水路	9.17	2.65	"
道路1号 (国有土地)	23.03	6.67	申請者管理
合計	345.44	100.00	

前

儿米子

国道9号線



開墾区域内土地利用計画表