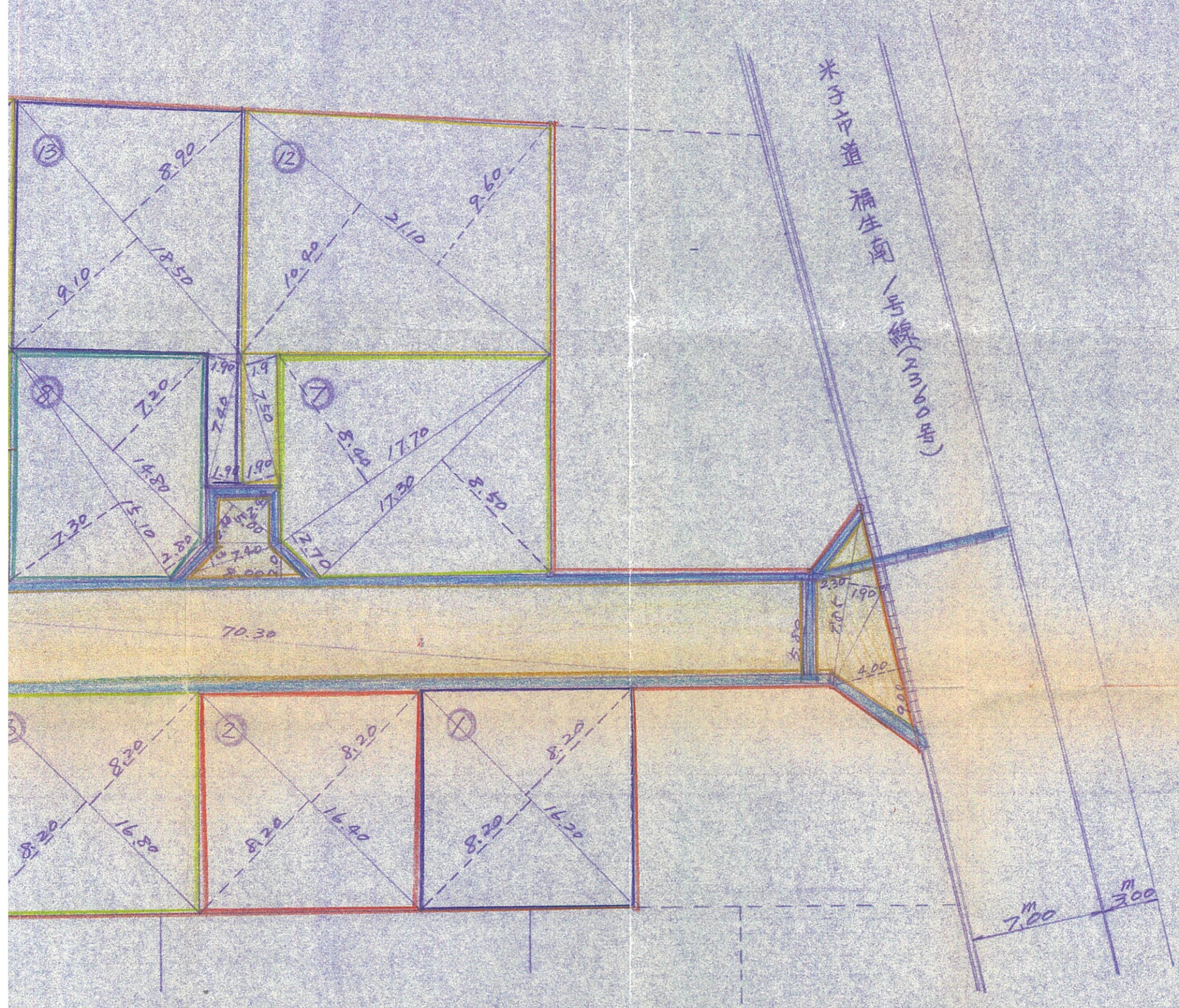


字壺町田 578-1



$2 \times (2.70 + 0.90) = 22.320$   
 $\times 200 = 14.000$   
 $\times (2.40 + 2.40) = 24.000$   
 $\times 1.30 = 9.620$   
 $\times 2.00 = 16.000$   
 $\times 7.00 = 36.000$   
 $\times (2.30 + 1.90) = 41.370$   
 $\times (5.80 + 5.80) = 815.480$   
 計 978.790  
 $\frac{1}{2} 489.395$

総計 2981.035 m<sup>2</sup>

25万

平面図 単位; m

〒651-8516 351873  
 長谷川良雄

土地利用計画平面図		設計図番	N06
		図面番号	
		縮尺	
検図	担当	製図	設計年月日