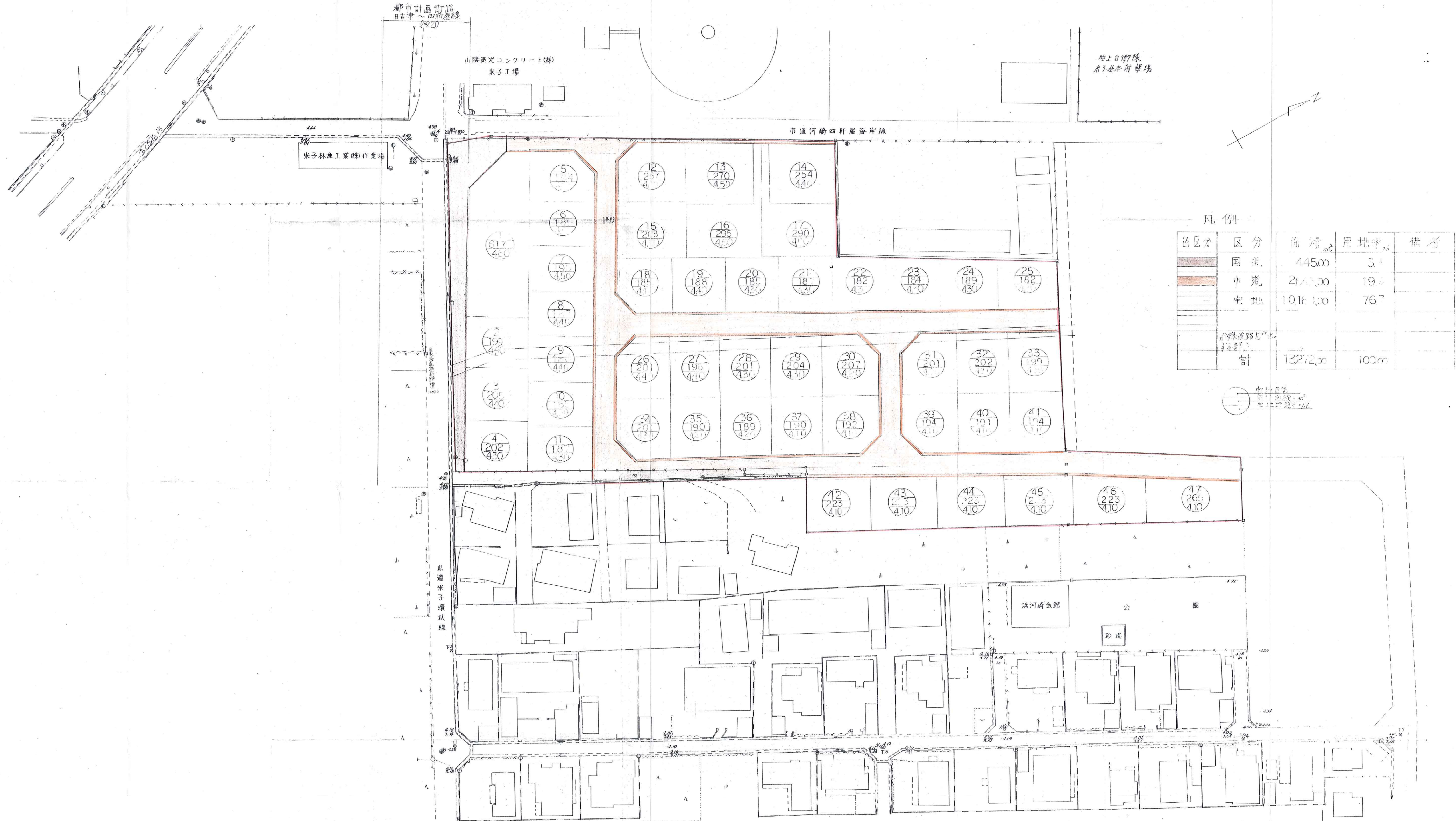
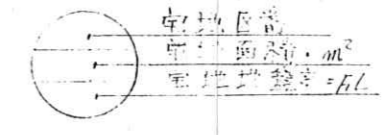


土地利用計画平面図 $\frac{1}{500}$



凡例

色区分	区分	面積 m^2	用地率 $\%$	備考
[Red]	国道	445.00	5.1	
[Orange]	市道	267.00	19.5	
[Green]	宅地	1018.00	76.7	
[Blue]	河川			
[Grey]	計	1327.00	100.0	



195

図面の名称	図面番号
土地利用計画平面図	5-4
設計者	近藤克己