

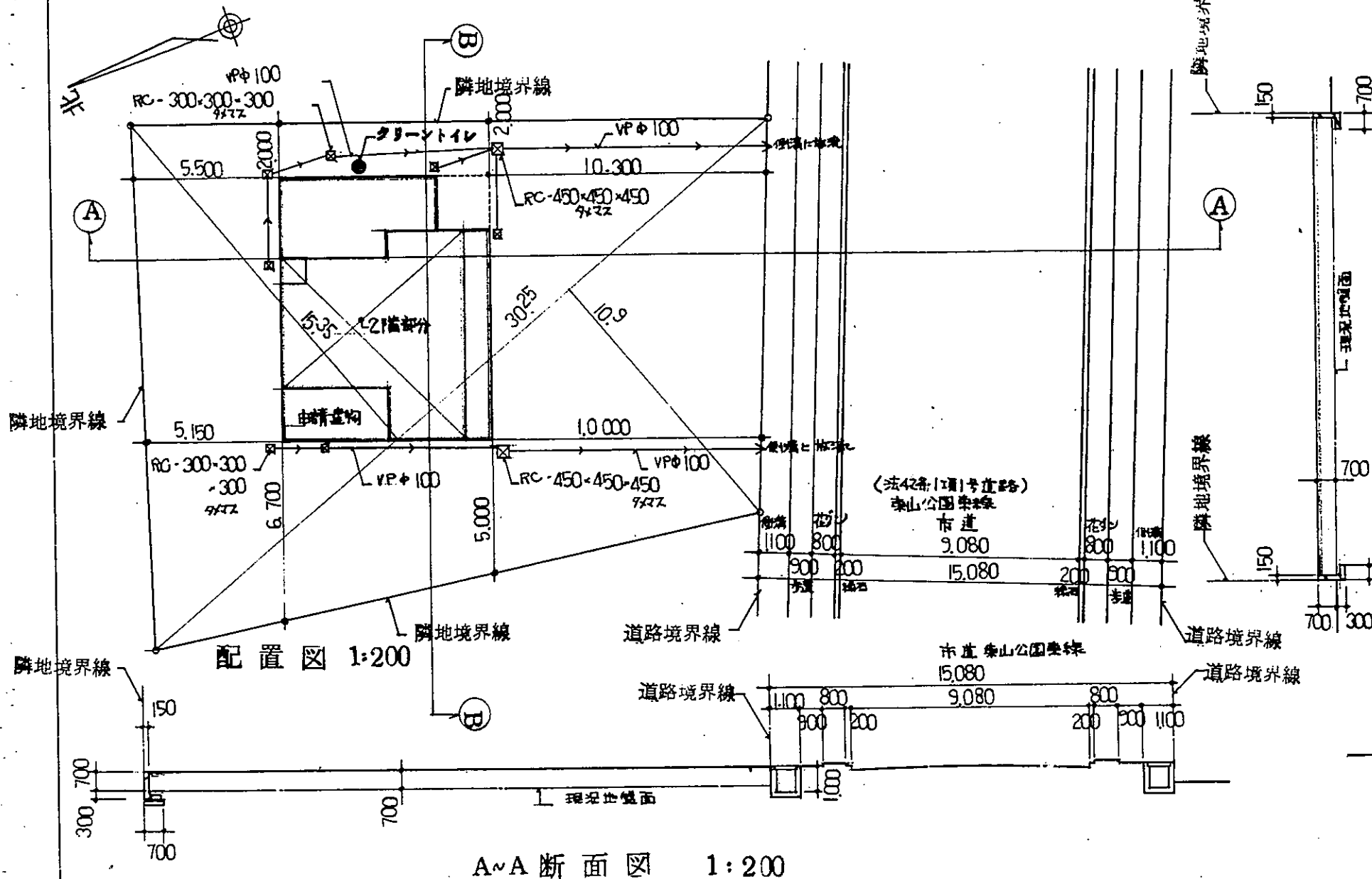
申請者 米子市錦町3丁目147番地の5 辻辰雄

申請地 米子市車尾字スゲサ449-2

設計者 米子市米原56番地
タミヤ建築事務所 田宮信明
22-7580

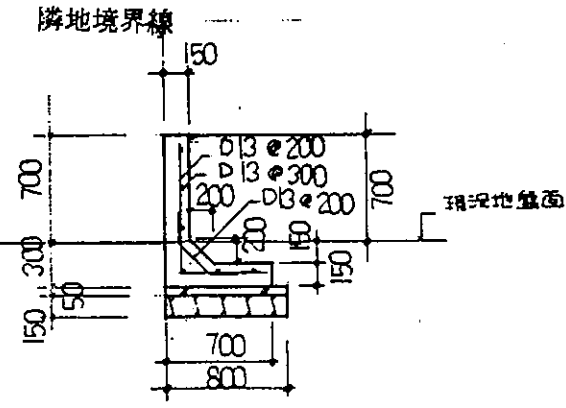
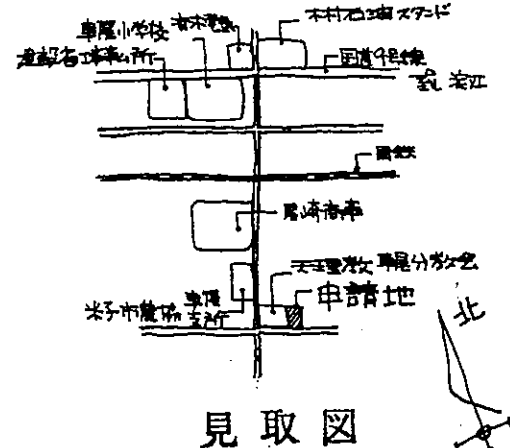
敷地面積
 $30.25 \times 15.35 = 464.338$
 $30.25 \times 10.9 = 329.725$
 $= 794.063$
 $794.063 \times 1/2 = 397.03 \text{ m}^2$

用途 専用住宅
 構造 木造2階建
 規模 1F 72.03 m^2
 2F 42.26 m^2
 延面積 114.29 m^2
 (= 34.53坪)



A~A 断面図 1:200

B~B 断面図 1:200



30°壁断面図 1:50