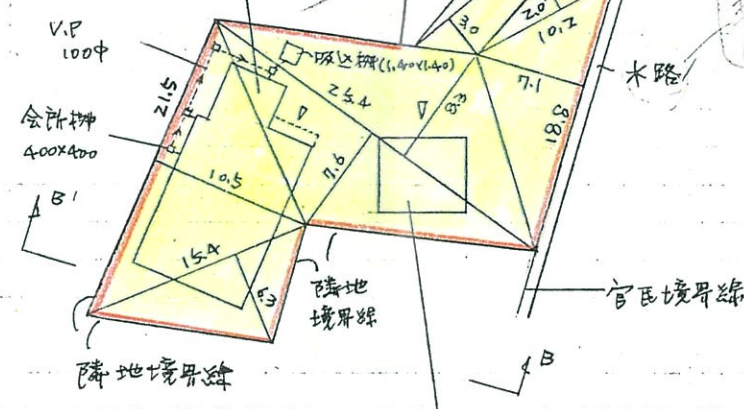


申請建物, 住宅
 建築面積 105.65^{m²}
 1F 床面積 102.77^{m²}
 2F 床面積 38.42^{m²}
 延面積 141.19^{m²}

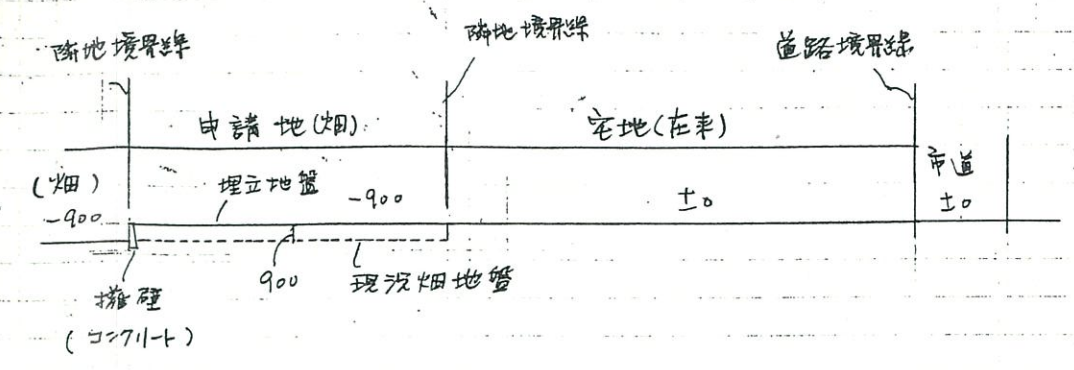


附屬申請建物
 車庫, 物置 (木造2階建)
 建築面積 28.81^{m²}
 1F 床面積 28.81^{m²}
 2F 床面積 28.81^{m²}
 延面積 57.62^{m²}

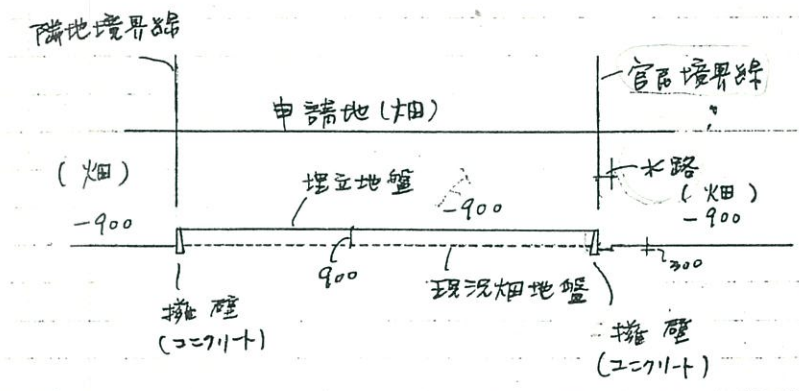
凡例

— 2=711+ 擁壁

配置図 1/500



A-A1 断面図 1/500



B-B1 断面図 1/500

敷地面積

申請(畑)

- 10.2 x 2.0 x 1/2 = 10.20
- 18.8 x 7.1 x 1/2 = 66.74
- 25.4 x 8.3 x 1/2 = 105.41
- 25.4 x 7.6 x 1/2 = 96.52
- 15.4 x 6.3 x 1/2 = 48.51
- 21.5 x 10.5 x 1/2 = 112.88

440.26^{m²}

通路部分(宅地)

- 17.4 x 3.7 x 1/2 = 32.19
- 17.4 x 3.5 x 1/2 = 30.45
- 21.3 x 3.5 x 1/2 = 37.28
- 21.3 x 3.0 x 1/2 = 31.95

131.87^{m²}

