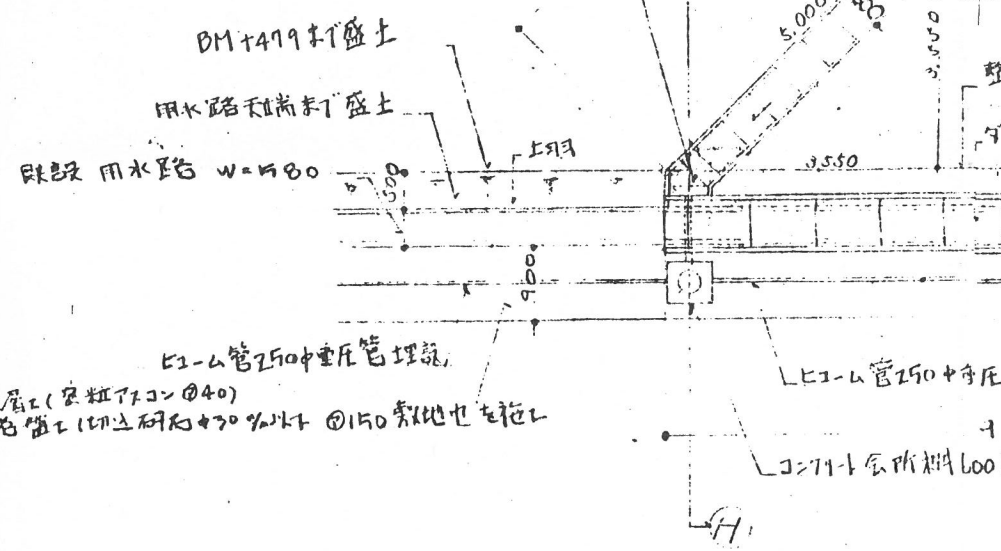
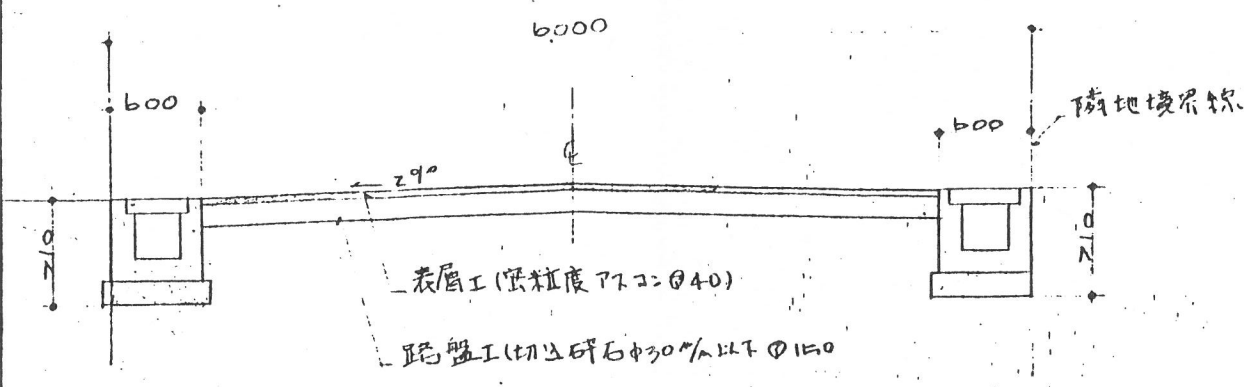


H~H断面詳細図 S: 1/30

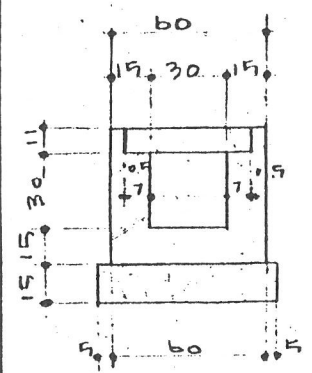
E部断面詳



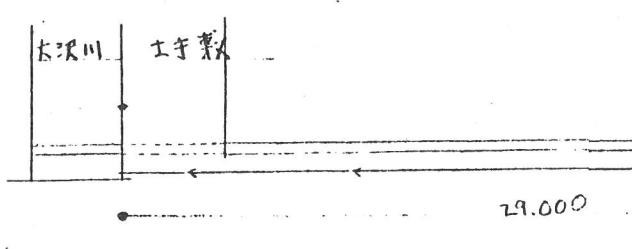
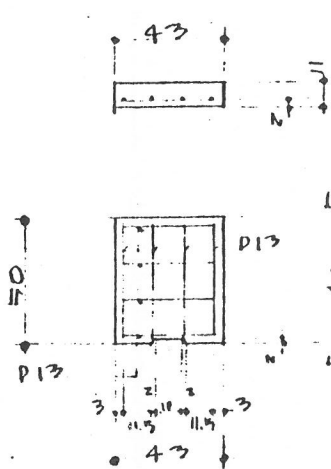
E部施工平面



開発道路断面図 S: 1/50



側溝床版工詳細図 S: 1/30



床版φ711は628=240kg/m² 鉄筋はSD30を使用すること
 小たの鉄筋の施工に当っては、等間隔に並列面を置くこと
 床版工については、φ711に維持管理用の排水77(φRC77パイプ
 (2-F300)を設置すること。

TITLE	PLAN
潮見開発申請書	