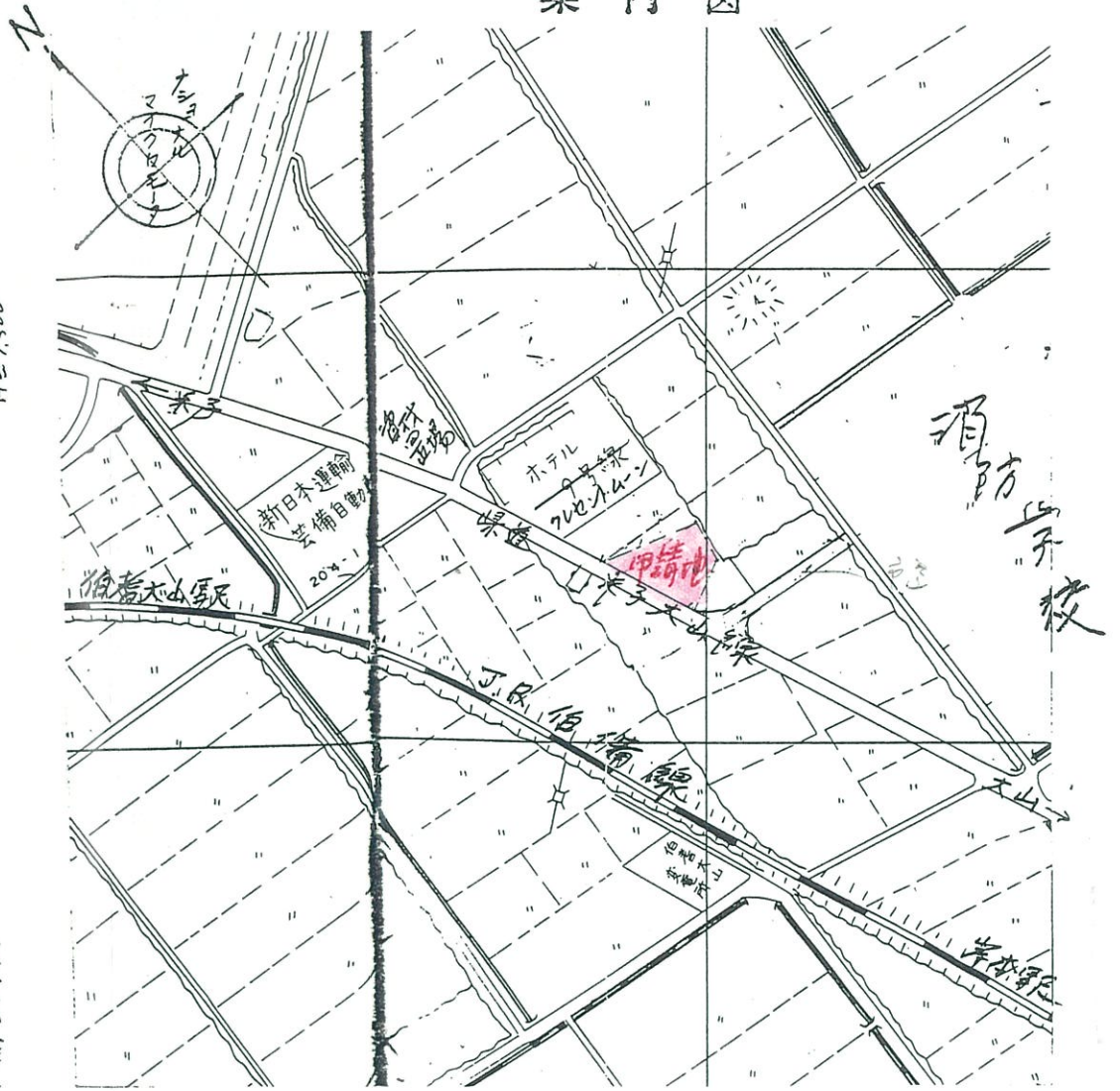


案内図



敷地面積 (実測)

- ① $35.40 \times 11.80 = 417.72$
- ② $37.20 \times 4.10 = 152.52$
- ③ $39.20 \times 1.70 = 66.64$
- ④ $39.20 \times 20.50 = 803.60$

$\frac{1440.48}{2} = 720.24$ 地積 720.24

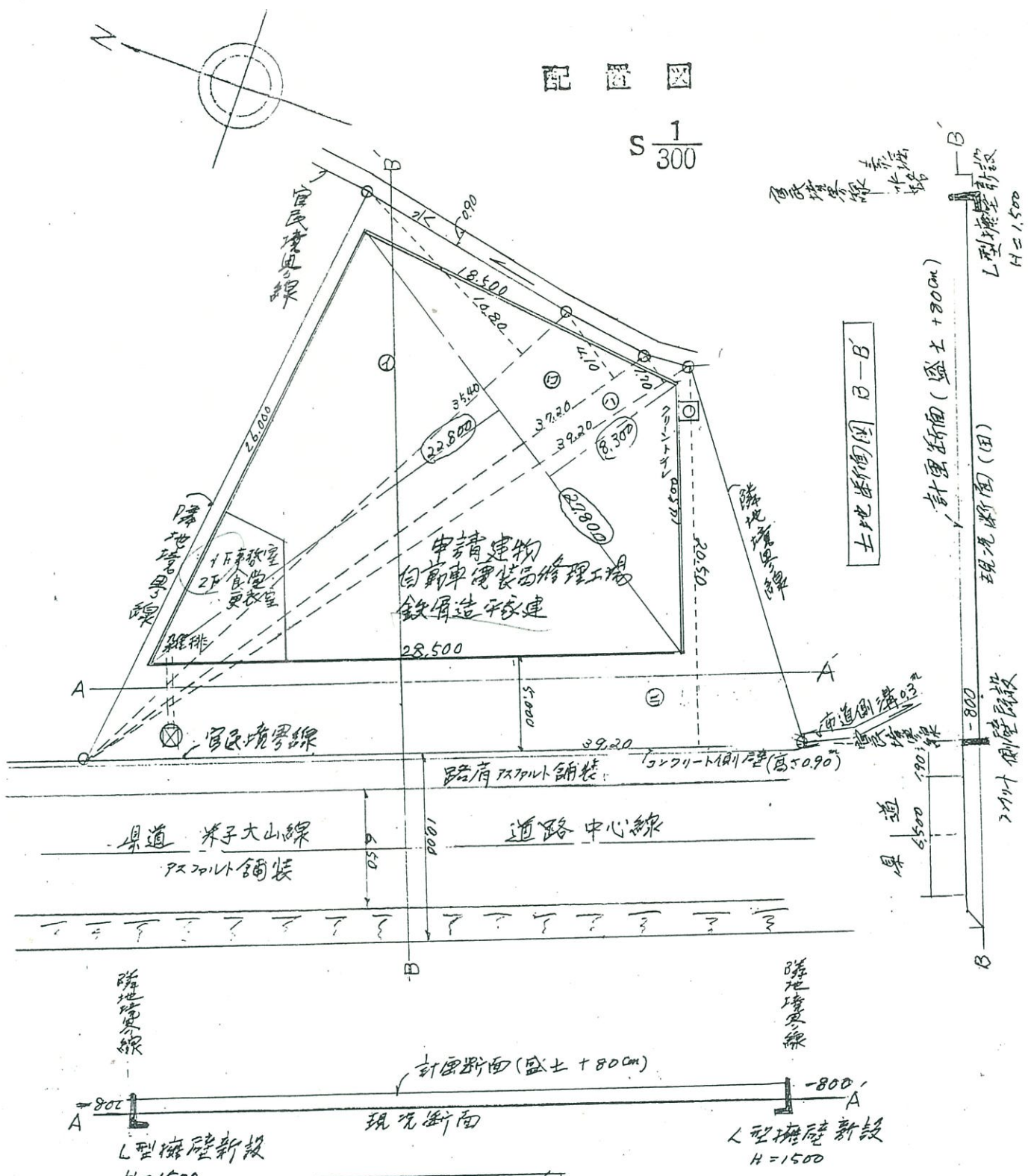
建築面積

○ $\frac{20.80 \times (22.80 + 8.30)}{2} = 432.39$

排水、雨水 敷地内処理
 雑排水 敷地内処理
 污水 2次汲式(211-211V)

配置図

S 1/300



土地断面図 A-A