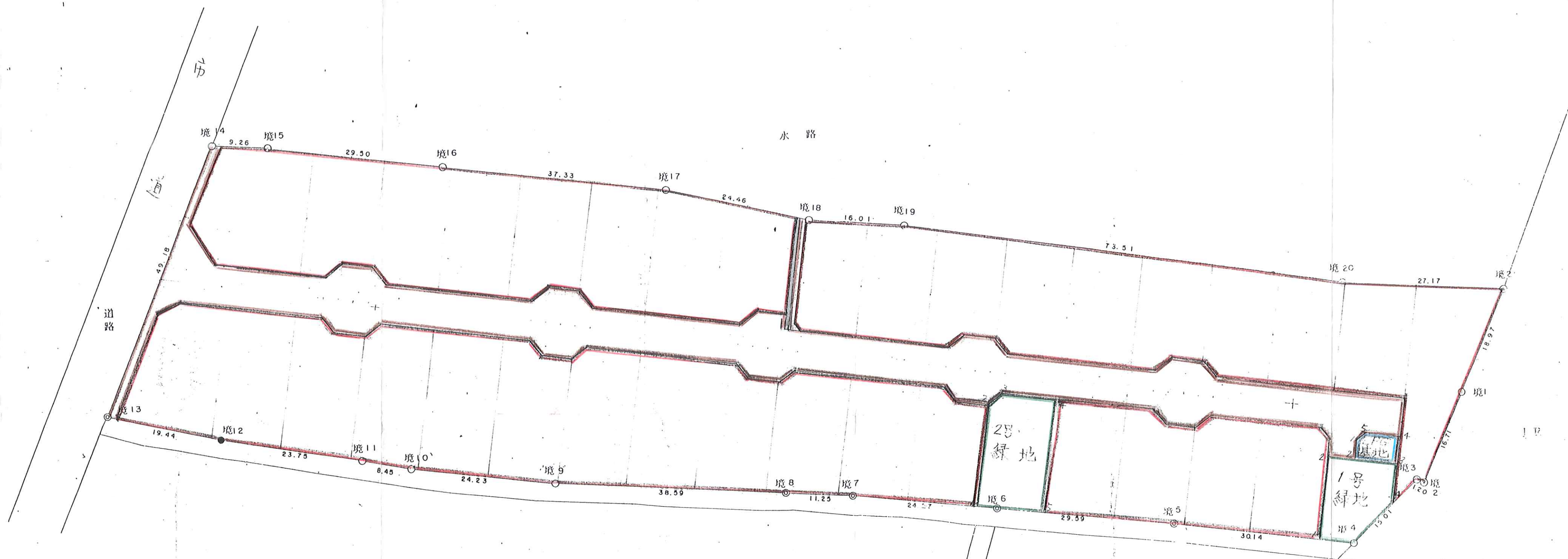


土地利用計画図

縮尺 1:500

種別	色別	地積 ^{m²}	割合 [%]
空地		8,202.57	79.6
緑地		380.76	3.7
道路		1,678.62	16.3
水路		8.56	0.1
ガス基地		32.97	0.3
合計		10,303.48	100.00

空地数 34 区画



空地面積計算

測点	X	Y	Y-Y	X(Y-Y)	備考
1	-75.706	-15.013	-31.798	2,407.2993	
2	-68.098	-29.893	-14.820	975.1634	
3	-67.033	-29.333	-9.109	610.6026	
4	-55.557	-39.002	-3.943	217.0612	
5	-25.969	-33.276	10.584	-274.8559	
6	3.220	-28.418	9.063	29.1829	
7	27.126	-24.213	5.690	154.3169	
8	48.282	-22.723	6.494	248.6023	
9	76.546	-17.719	9.582	733.4338	
10	100.848	-13.746	6.701	672.3784	
11	108.522	-11.018	7.674	834.7183	
12	131.607	-5.452	11.164	7489.2605	
13	150.220	0.146	49.745	7,473.1445	
14	128.563	44.296	43.001	5,528.3375	
15	117.372	43.147	-6.986	-833.9323	
16	90.455	37.310	-13.012	-1,177.0395	
17	52.829	30.135	-14.394	-774.8146	
18	30.463	22.916	-9.565	-291.3286	
19	14.626	20.570	-16.842	-246.3311	
20	-57.430	6.074	-18.665	1,072.1176	
21	-84.283	1.905	-21.087	1,777.3310	
計				20,606,980 ^{m²}	
1/2				10,303,490	

緑地面積計算

測点	X	Y	Y-Y	X(Y-Y)
1	-50.459	-30.015	15.311	-772.578
2	-53.277	-23.691	12.065	-642.787
3	-64.757	-25.950	-8.614	557.817
4	-13.506	-32.305	-13.052	823.800
境界4	-55.557	-37.002	-5.710	317.230
計				288.562
1/2				144.28 ^{m²}
測点 2号緑地				
1	6.743	-27.763	13.435	127.994
2	3.444	-9.983	19.750	68.019
3	0.508	-8.013	0.194	0.098
4	-8.517	-9.789	-21.706	184.913
5	-4.577	-29.719	-13.629	85.438
境界6	3.220	-28.418	1.956	6.293
計				472.960
1/2				236.48 ^{m²}
合計				380.76 ^{m²}

道路面積

1678.62^{m²}

別途
算定

水路面積

8.56^{m²}

別途
算定

空地面積

$$10,303.49 - (380.76 + 1,678.62 + 8.56 + 32.98) = 8,202.57 \text{ m}^2$$

ガス基地面積計算

測点	X	Y	Y-Y	X(Y-Y)
1	-58.472	-21.651	-4.520	264.273
2	-57.893	-24.595	-4.295	248.650
3	-64.757	-25.946	3.554	-230.146
4	-65.722	-21.041	5.871	-385.854
5	-60.820	-20.075	-0.610	37.100
計				65.726
1/2				32.973

○	本杭
◎	ヒシ
●	スツレ