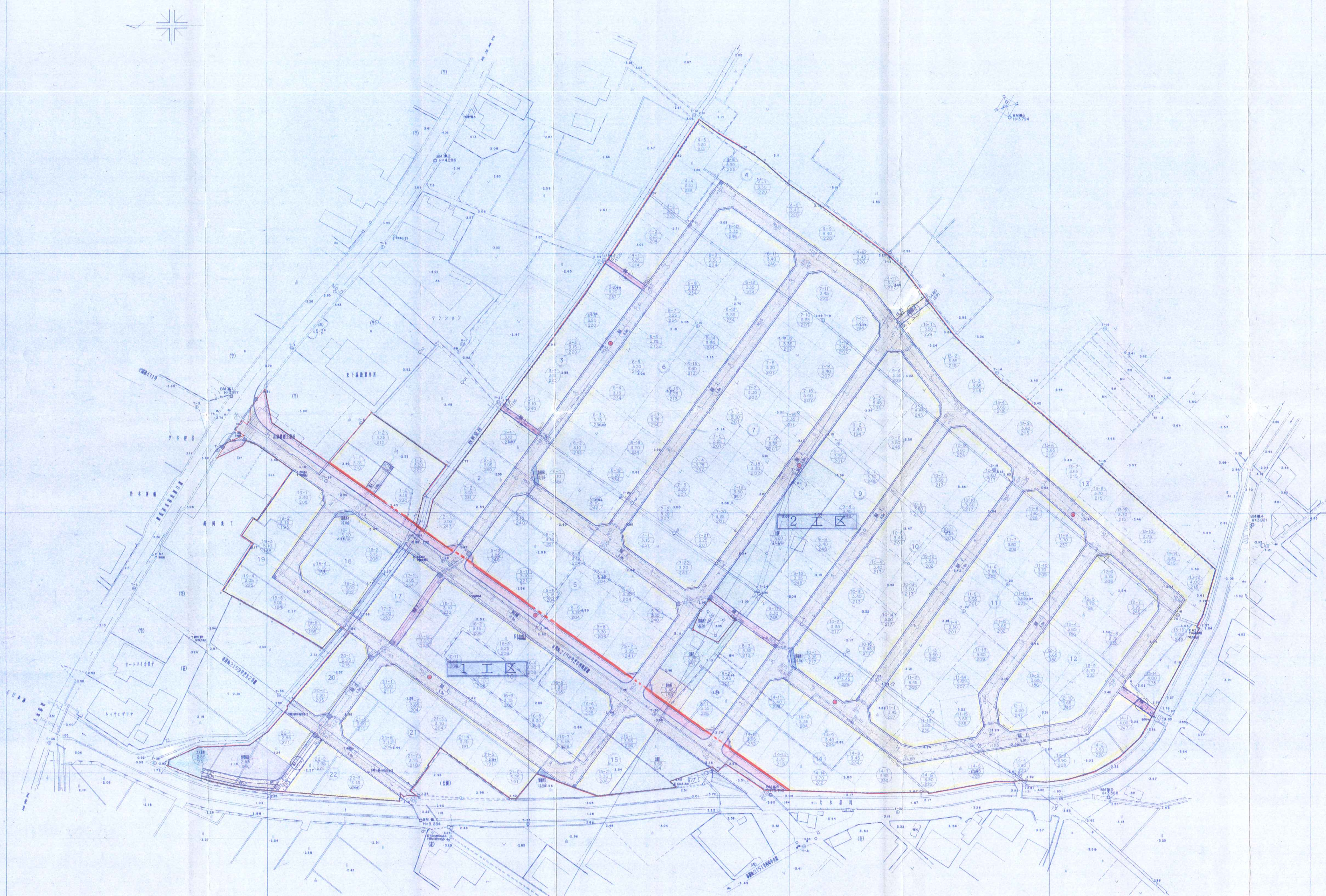


米子市河崎



区分	面積(m ²)	率(%)
開発面積	29,532	100.00
宅地	202	0.68
公共施設	1,795	6.08
その他	27,535	93.24

区分	1工区	2工区
開発面積	14,115	15,417
宅地	8,448	11,719
公共施設	40	145
その他	4,540	4,411

工区分割凡例

開発区域	赤線
宅地	黄色
公共施設	赤色
公園	緑色
集会所	茶色
不可燃物集積所	灰色
汚水処理施設	青色
ガス基地	藍色
消火栓	赤丸

団地名	河崎グリーンハイツ(仮称)宅地
位置	米子市河崎
設計年月日	平成 年 月
図名	土地利権計画書
単位	縮尺 1:500
製図	● 製図 ● ●
株式会社	地産 産