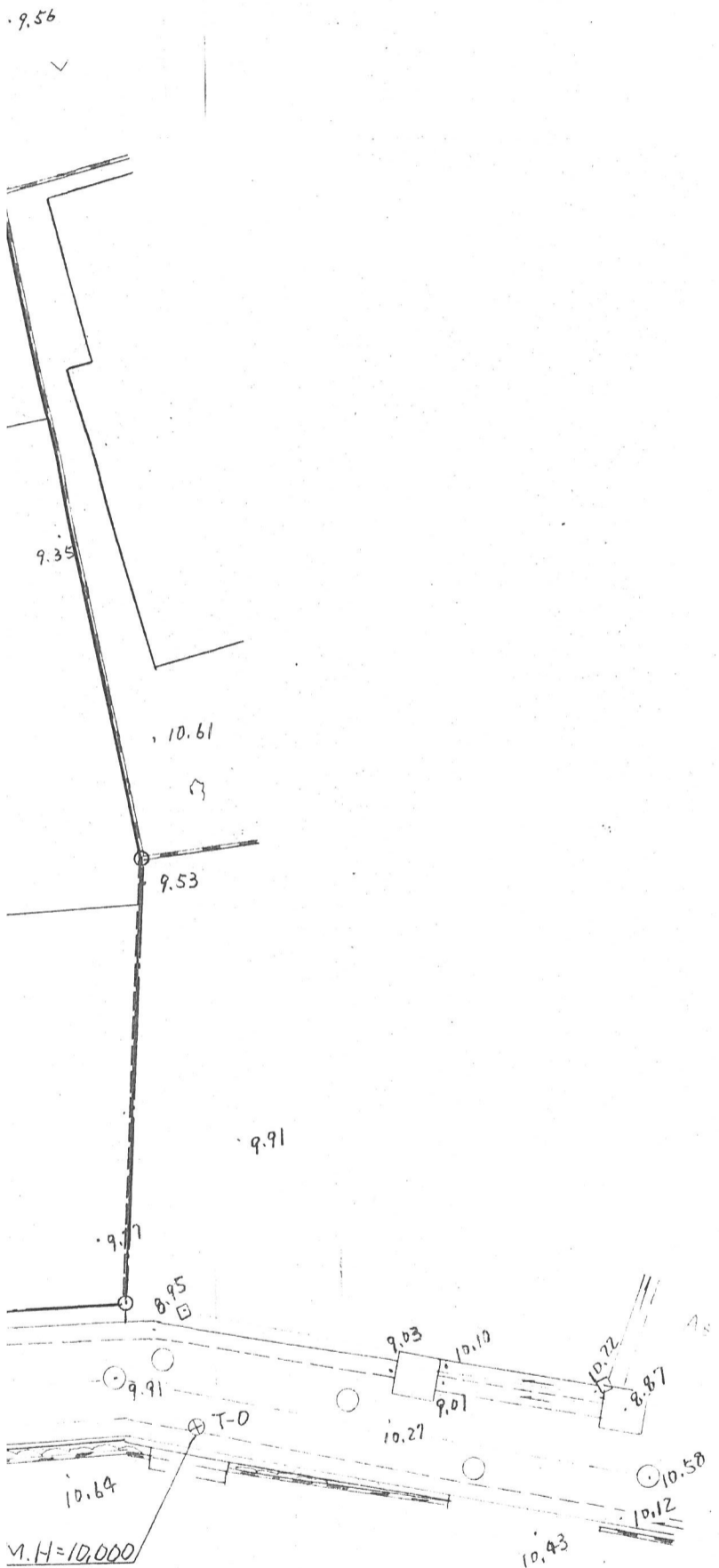


単位：m²

開発行為概要	
開発面積	1180.47
街区道路 W=6.0m	159.52
宅地	1020.95
自家用地	379.95
借家用地	315.35
分譲用地	325.65



凡 例		
開発区域	——	
街区道路	▨	
宅地	自家用地	□
	借家用地	□
	分譲用地	□
関連区域	□	

事業名			
位置	米子市旗ヶ崎5丁目地内		
図名	土地利用計画平面図		
単位	M	縮尺	1:200
設計年月日			
設計会社			

——— 変更後区画線

X=0

120

120

140