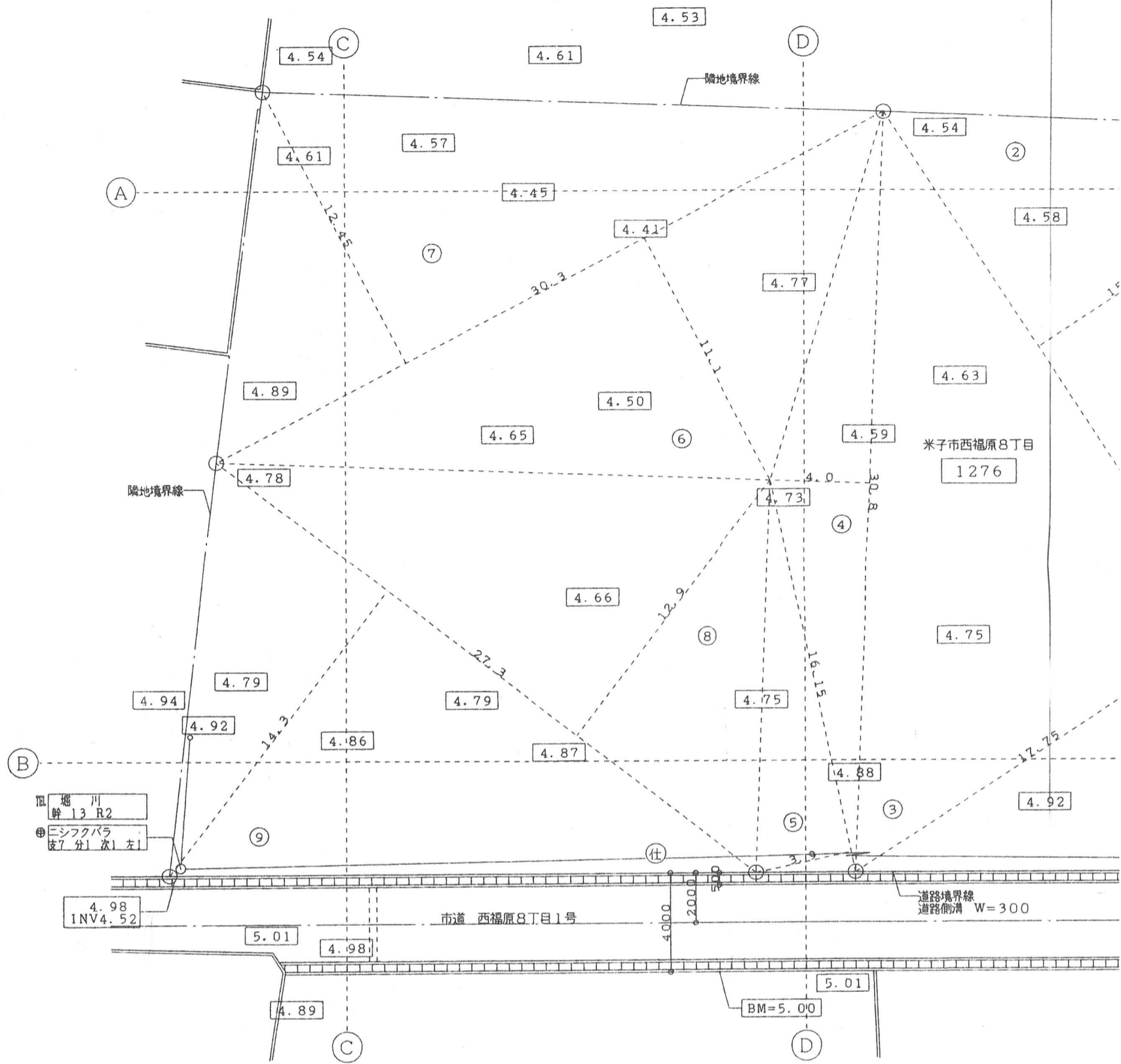
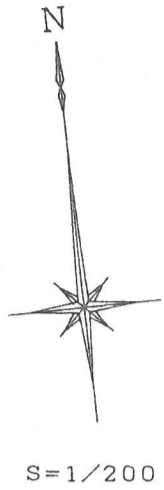


現況平面図 S1/200



番 1 / 1	工事名 森林アパート造成工事	設計 木下俊哉	年月日 11. 1. 13	一級建築士事務所 知事 木下俊哉建築 鳥取県米子市三本松 2丁目6番41号 管理建築士 一級建築士大臣登録第
	名 現況平面図		縮尺 1/200	