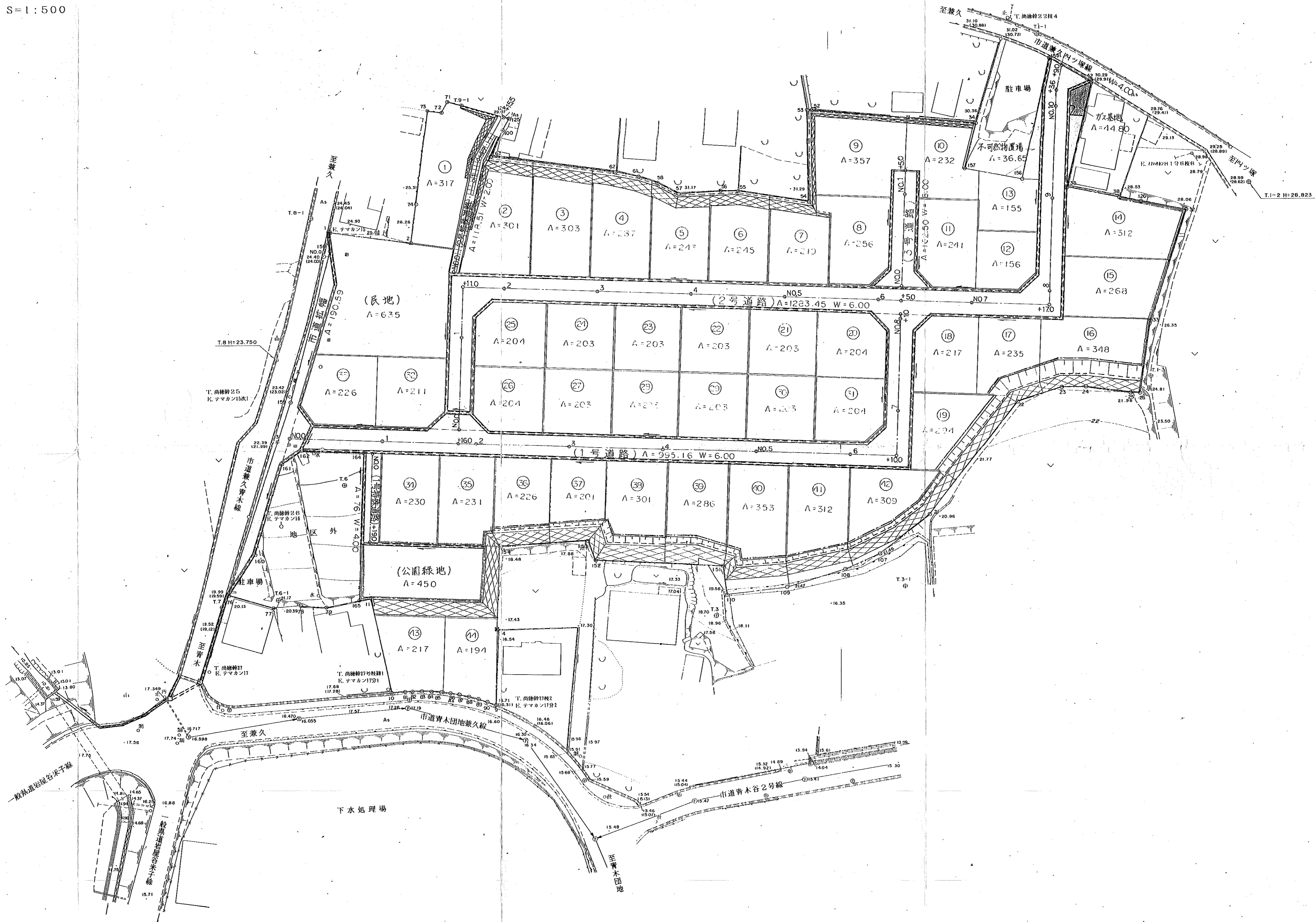


S=1:500



凡例

種別	記号
地区境界線	---○---
宅地	□
ガス基地	□
不可燃物置場	□
公園緑地	□
民地	□
道路	□
水路	□
盛土法面	□
ブロック積	□
エクストラ擁壁	□
フェンス	□

土地利用集計表

種別	面積	摘要
開発総面積	14715.66	
宅地面積	10723 (9689)	44区画 72.9%
ガス地面積	44.80	0.3%
不可燃物置場	36.65	0.2%
公園緑地面積	450	3.1%
道路水路敷地面積	2635.62	17.9%
市道拡幅面積	190.59	1.3%
民地面積	635	4.3%

永江ニュータウン	
図名	土地利用計画平面図 (其の)
位置	米子市福市・青木・兼久
縮尺	1:500 単位 M
図号	全葉中の第2
平成	年度施行 鳥取県

検認
 11.5.14
 米子市