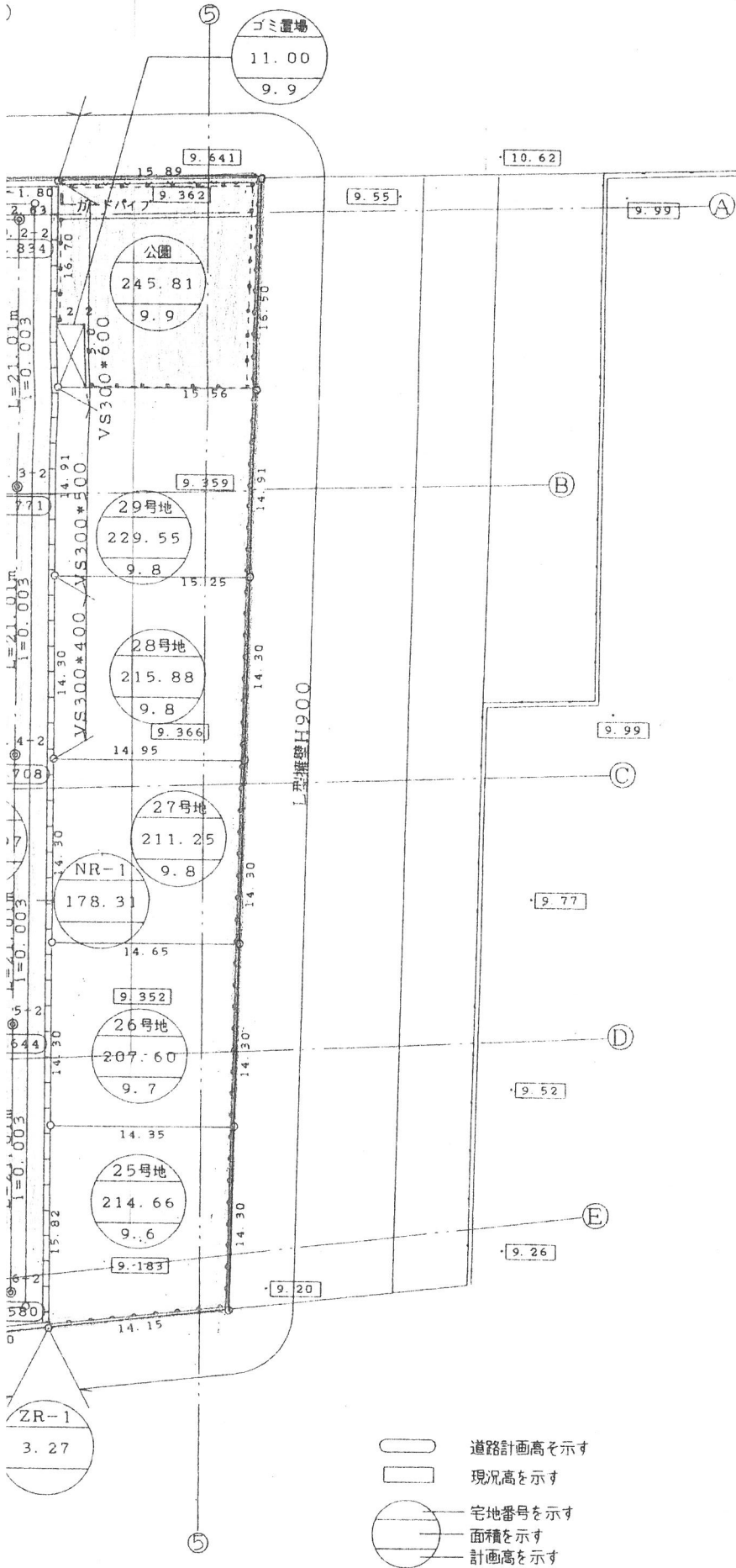


検認  
11.7.30  
米子市

9=1/500



凡例

	赤	開発区域界
	黄	宅地
	棋	道路
	水	水路
	緑	公園

	側溝VS300型を示す
	L型擁壁H900
	フェンスH1200

座標面積一覧表

地番	地積	坪数
1号地	180.28	54.5370
2号地	180.19	54.5089
3号地	198.68	60.1034
4号地	209.98	63.5189
5号地	198.07	60.0983
6号地	209.96	63.5155
7号地	198.66	60.0973
8号地	209.96	63.5158
9号地	193.17	58.4367
10号地	206.96	62.6079
11号地	185.06	55.9831
12号地	202.85	61.3632
13号地	180.25	54.5262
14号地	200.18	60.5572
15号地	207.06	62.6372
16号地	192.76	58.3115
17号地	207.06	62.6370
18号地	192.76	58.3113
19号地	207.06	62.6368
20号地	192.76	58.3111
21号地	199.06	60.2164
22号地	199.06	60.2164
23号地	190.66	57.6768
24号地	194.95	58.9749
25号地	214.66	64.9346
26号地	207.60	62.7990
27号地	211.25	63.9031
28号地	215.88	65.3037
29号地	229.55	69.4388
合計	5816.98	1759.6780

座標面積一覧表

地番	地積	坪数	備考
公園	245.81	74.3595	8126.22 (開発造成部分)
ゴミ置場	11.00	3.3275	
SR-1	1162.97	351.7988	(2124.42)
SR-2	512.33	154.9826	
SB-1	192.31	58.1746	(184.82)
NR-1	178.31	53.9416	
ZR-1	3.27	0.9909	542.83 (24条部分)
ZR-2	3.24	0.9818	
ZR-3	192.63	58.2734	
ZR-4	192.96	58.3717	
ZR-5	50.29	15.2146	
道 A	50.57	15.3003	
道 B	50.01	15.1307	
道 C	6.37	1.9294	
合計	2939.08	889.1004	
総計	8669.05		

- 道路計画高を示す
- 現況高を示す
- 宅地番号を示す
- 面積を示す
- 計画高を示す