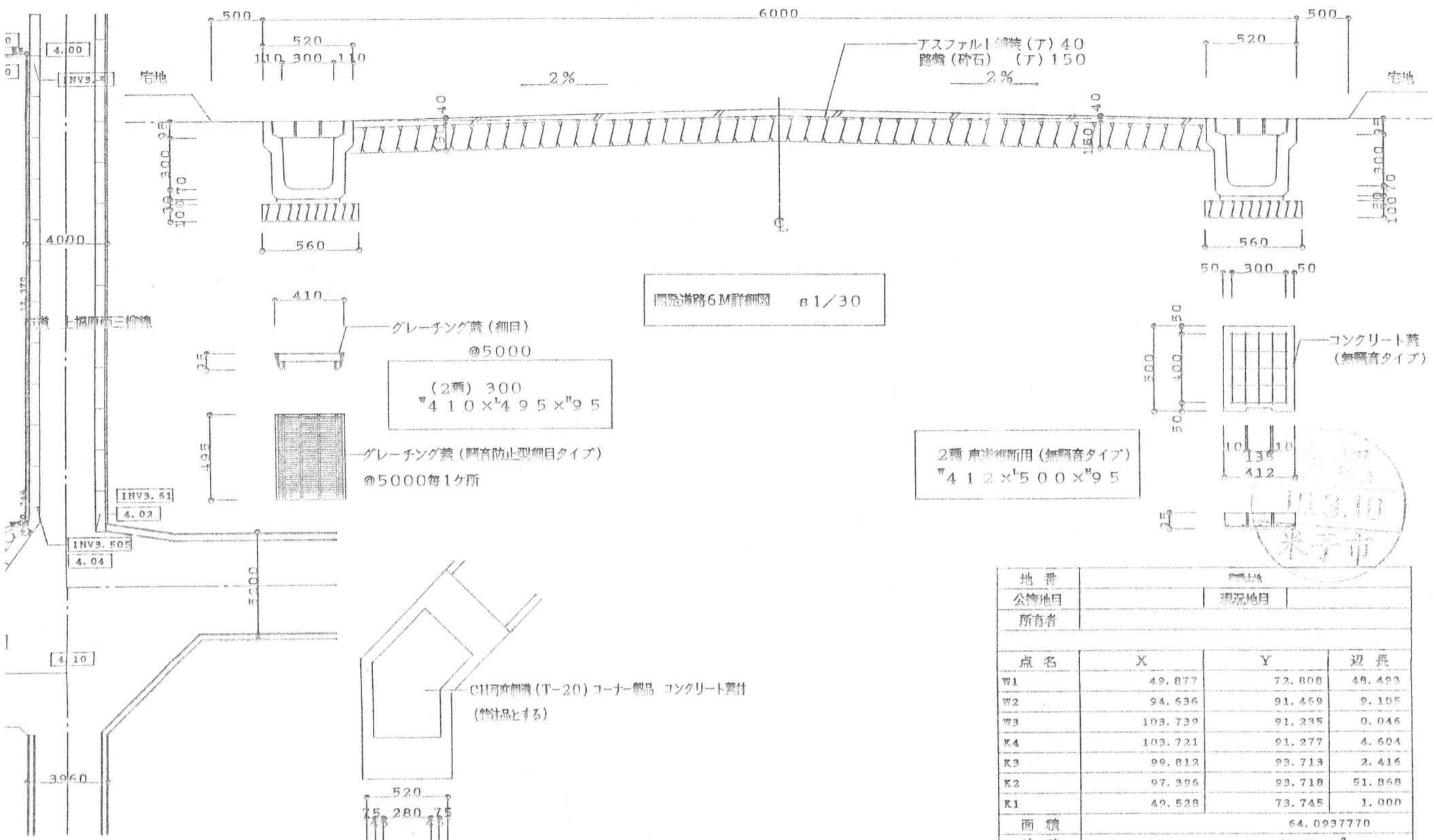


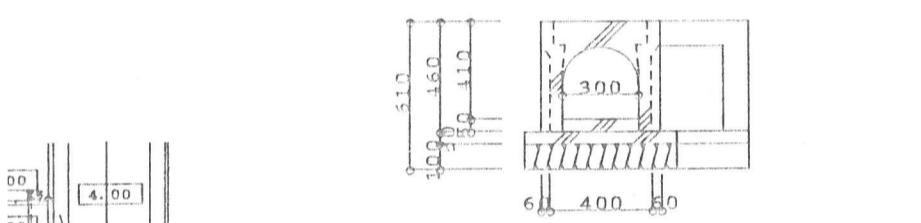
断面詳細図



開発道路6M詳細図 s1/30

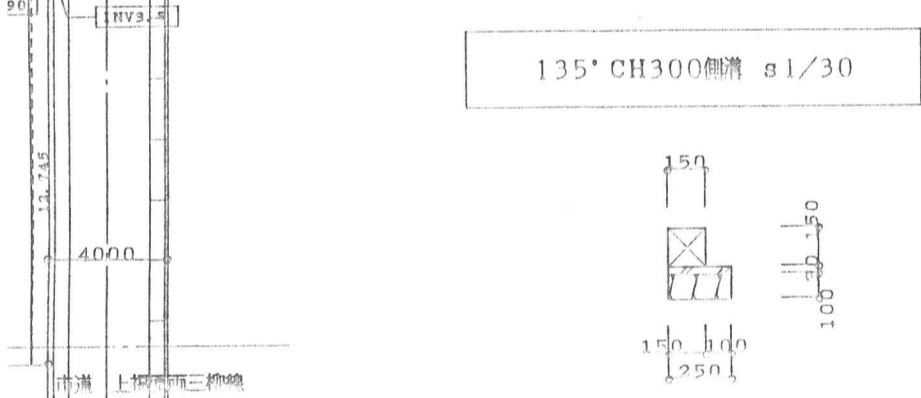
2種 車道線所用 (無騒音タイプ) W412 x H500 x D95

地番	770, 771, 772, 773-3, 974-1		
公簿地目	現況地目		
所有者			
点名	X	Y	辺長
W1	49.877	72.808	48.493
W2	94.636	91.469	9.105
W3	103.739	91.235	0.046
K4	103.721	91.277	4.604
K3	99.812	93.713	2.416
K2	97.396	93.718	51.868
K1	49.528	73.745	1.000
面積	64.0937770		
地積	64.09 m ²		

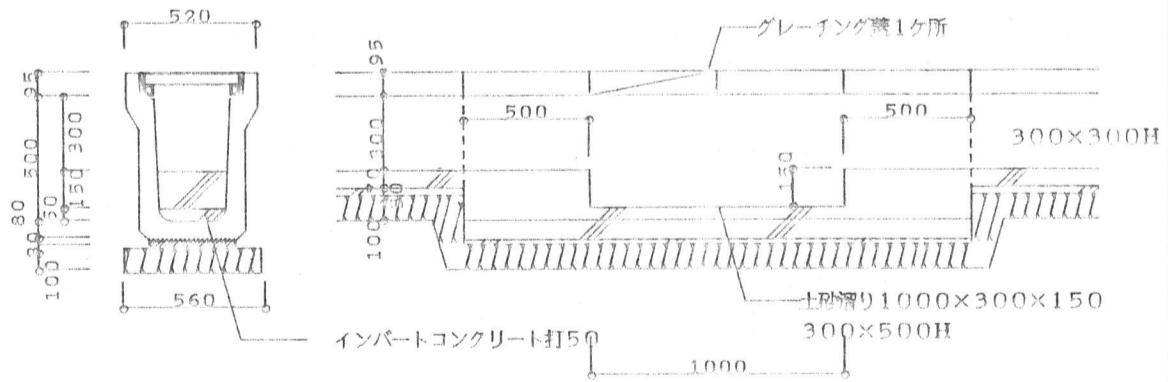


135° CH300側溝 s1/30

地番	970, 971, 972, 973-3, 974-1		
公簿地目	現況地目		
所有者			
点名	X	Y	辺長
W1	49.877	72.808	48.493
W2	94.636	91.469	9.105
W3	103.739	91.235	22.870
K5	112.704	70.195	38.882
K6	76.735	55.430	14.884
K7	62.900	49.939	4.232
K8	59.004	48.285	0.133
K9	58.957	48.409	26.033
面積	1499.4936415		
地積	1499.49 m ²		

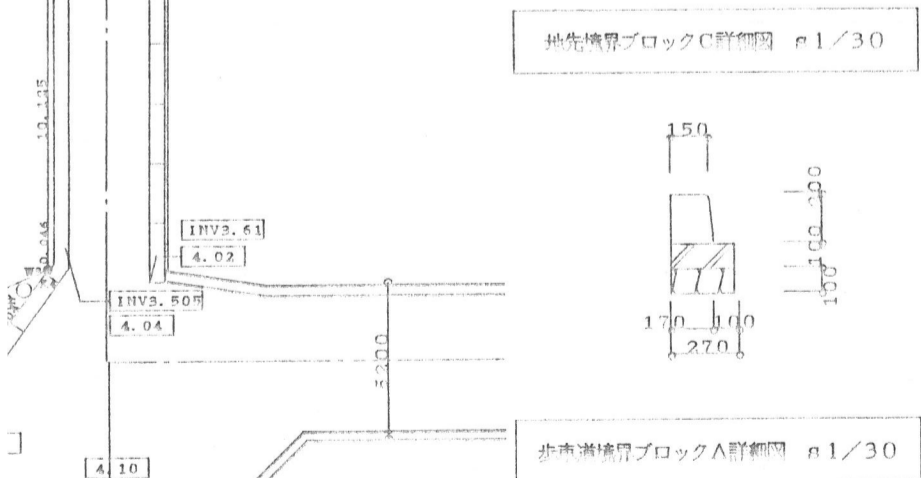


地先境界ブロックC詳細図 s1/30



排水溝断面側溝 s1/30

土砂溜り詳細図 s1/30



歩車道境界ブロックA詳細図 s1/30

 現況高を示す
 計画高を示す



凡	例	面積
	宅地	1359.05m ²
	開発道路	140.44m ²
	開発区域合計	1499.49m ²

	排水溝断面W300xH300を示す
	細目グレーチング葺@5000
	流注機 (PU3) W300xH500
	細目グレーチング葺付き
	CH可変側溝135°