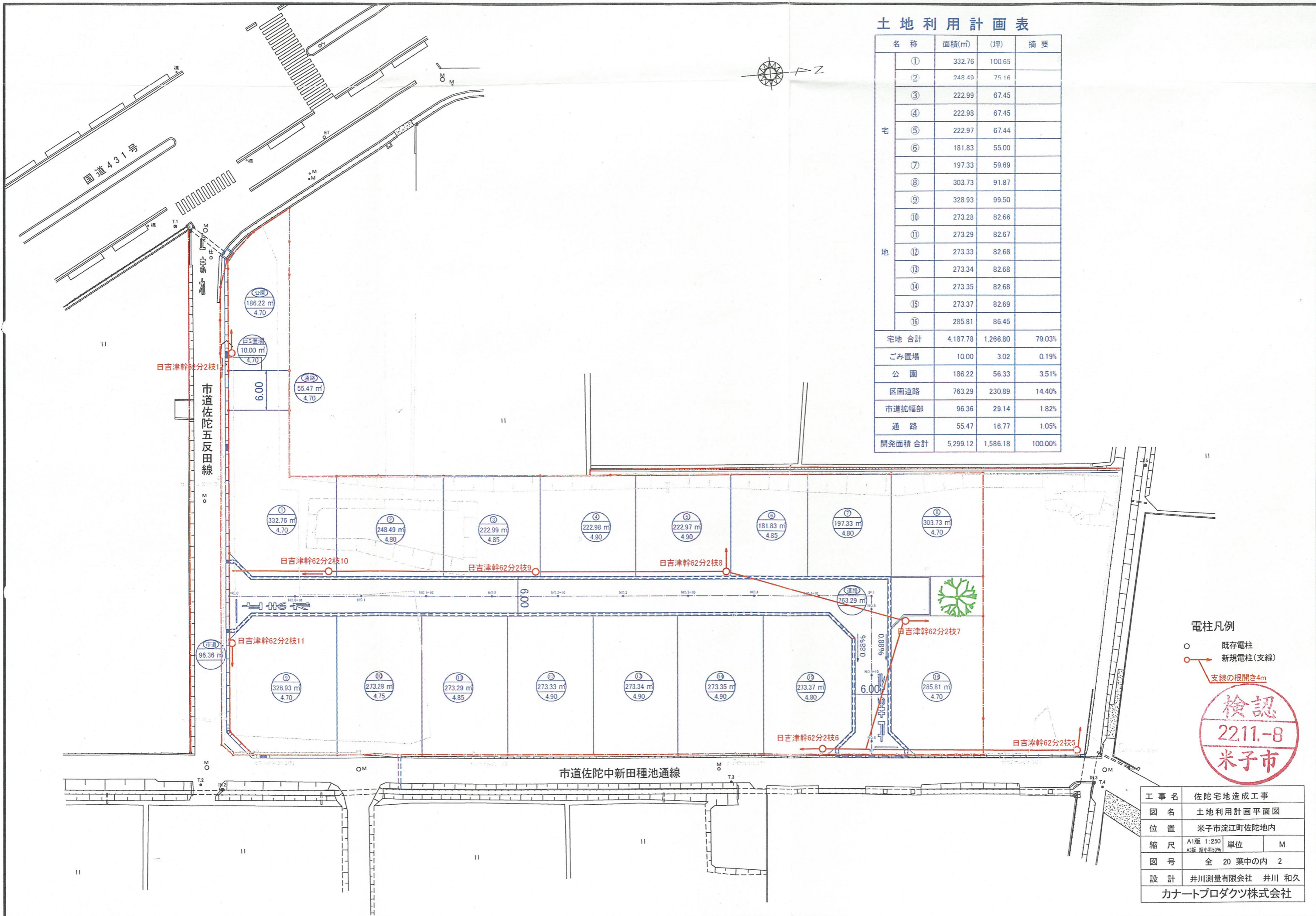


土地利用計画表

名称	面積(m ²)	(坪)	摘要
①	332.76	100.65	
②	248.49	75.16	
③	222.99	67.45	
④	222.98	67.45	
⑤	222.97	67.44	
⑥	181.83	55.00	
⑦	197.33	59.69	
⑧	303.73	91.87	
⑨	328.93	99.50	
⑩	273.28	82.66	
⑪	273.29	82.67	
⑫	273.33	82.68	
⑬	273.34	82.68	
⑭	273.35	82.68	
⑮	273.37	82.69	
⑯	285.81	86.45	
宅地 合計	4,187.78	1,266.80	79.03%
ごみ置場	10.00	3.02	0.19%
公園	186.22	56.33	3.51%
区画道路	763.29	230.89	14.40%
市道拡幅部	96.36	29.14	1.82%
通路	55.47	16.77	1.05%
開発面積 合計	5,299.12	1,586.18	100.00%



電柱凡例
 ○ 既存電柱
 ○ 新規電柱(支線)
 支線の根開き4m



工事名	佐陀宅地造成工事		
図名	土地利用計画平面図		
位置	米子市淀江町佐陀地内		
縮尺	A1版 1:250 A3版 縮小率50%	単位	M
図号	全 20 葉中の内 2		
設計	井川測量有限公司 井川 和久 カナープロダクツ株式会社		