

# 米子市橋りょう長寿命化修繕計画 ( 第Ⅱ期 )



米子市役所 都市整備部 道路整備課  
令和5年3月 改定  
(令和7年3月更新)

## 1 米子市内の橋りょうについて

米子市では、市道に架かる橋りょう（橋長2m以上）を652橋管理しています。（令和7年3月31日時点）

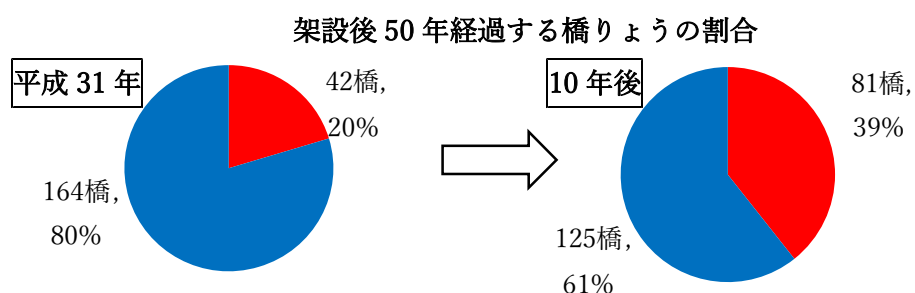
橋長別内訳

橋長（m）	橋数（橋）
2m以上10m未満	516
10m以上15m未満	27
15m以上	109



橋長約10m

架設後50年を経過する橋りょうの割合（架設年次判明分206橋で算出）は、平成31年度時点では約20%ですが、10年後には約39%に増加し、多くの橋りょうが急速に高齢化を迎えることから、維持管理費が増大していくことが予想され、計画的な維持管理を行わなければ、修繕や架替えが一時期に集中し、莫大な費用が必要となることが懸念されます。



## 2 計画策定の目的

本計画は、今後予想される橋りょうの維持管理費用の増大に対応するため、事後保全対応（損傷が大きくなってから修繕する）ではなく、予防保全対応（損傷が小さいうちに修繕する）を積極的かつ計画的に行うことによって橋りょうの長寿命化及びライフサイクルコストの節減・平準化を図ることを目的としています。

### 〈これまでの経緯〉

米子市では、平成24年度に橋長10m以上の橋りょうを対象に第Ⅰ期橋梁長寿命化修繕計画を策定し、計画的な維持管理を開始しました。

#### 【第Ⅰ期 米子市橋梁長寿命化修繕計画の概要】

- ・対象期間：H25年度～H34年度（10ヵ年）
- ・計画内容：計画対象124橋のうち、要修繕橋りょうは53橋。

### 3 米子市橋りょう長寿命化修繕計画（第Ⅱ期）改定版について

平成 26 年の道路法改正に伴い、近接目視による 5 年に 1 回の定期点検及び診断が法定義務化されました。米子市においても、これに準じた定期点検及び診断を行い、平成 28 年度に 1 巡目の定期点検が完了しました。

第Ⅰ期米子市橋梁長寿命化修繕計画の進捗状況と 1 巡目の定期点検結果等を踏まえ、第Ⅱ期米子市橋りょう長寿命化修繕計画を平成 30 年度に策定しました。本改定版は最新の定期点検結果を基に、第Ⅱ期米子市橋りょう長寿命化修繕計画を更新したものです。

#### 1) 対象施設

米子市が管理する橋長 2m 以上の道路橋、651 橋を対象とします。（対象橋りょう一覧表参照）

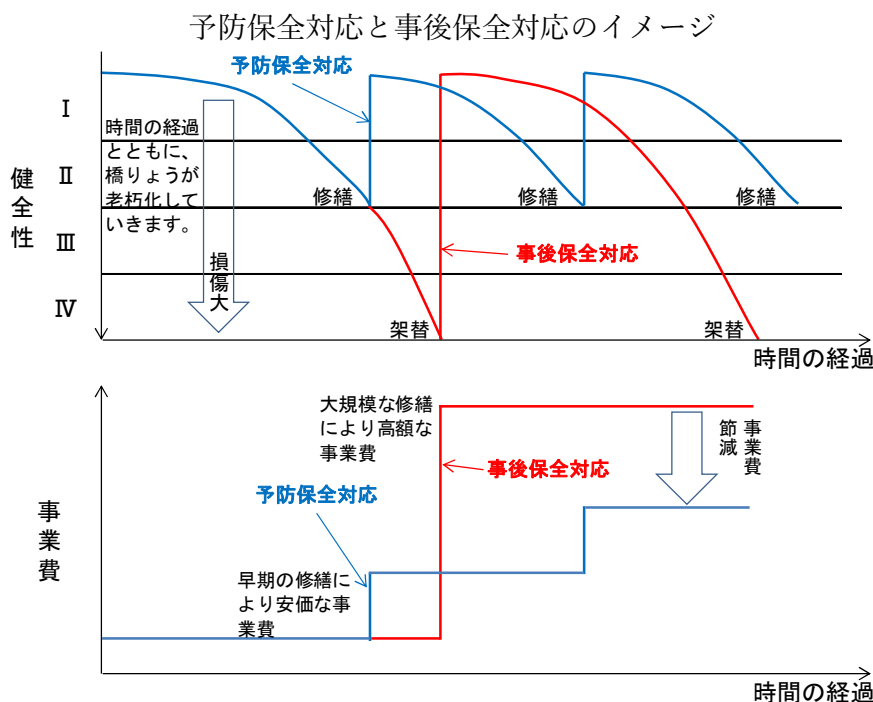
#### 2) 計画期間

第Ⅱ期米子市橋りょう長寿命化修繕計画の計画期間である令和元年度からの 10 年間のうち、本改定版では令和 5 年度から令和 10 年度までを対象とします。

#### 3) 対策の基本方針

##### (1) 修繕について

将来の必要費用の推計を行うため、過去の点検結果から全橋りょうを分析することにより、劣化曲線を設定します。これにより劣化予測を行い予防的な修繕とすることで、修繕に係る事業費の大規模化を回避します。当面は健全性Ⅲの橋りょうを修繕することが多くなりますが、将来的には健全性Ⅱの段階で積極的に修繕することによって、さらなる橋りょうの長寿命化、事業費の節減をめざします。



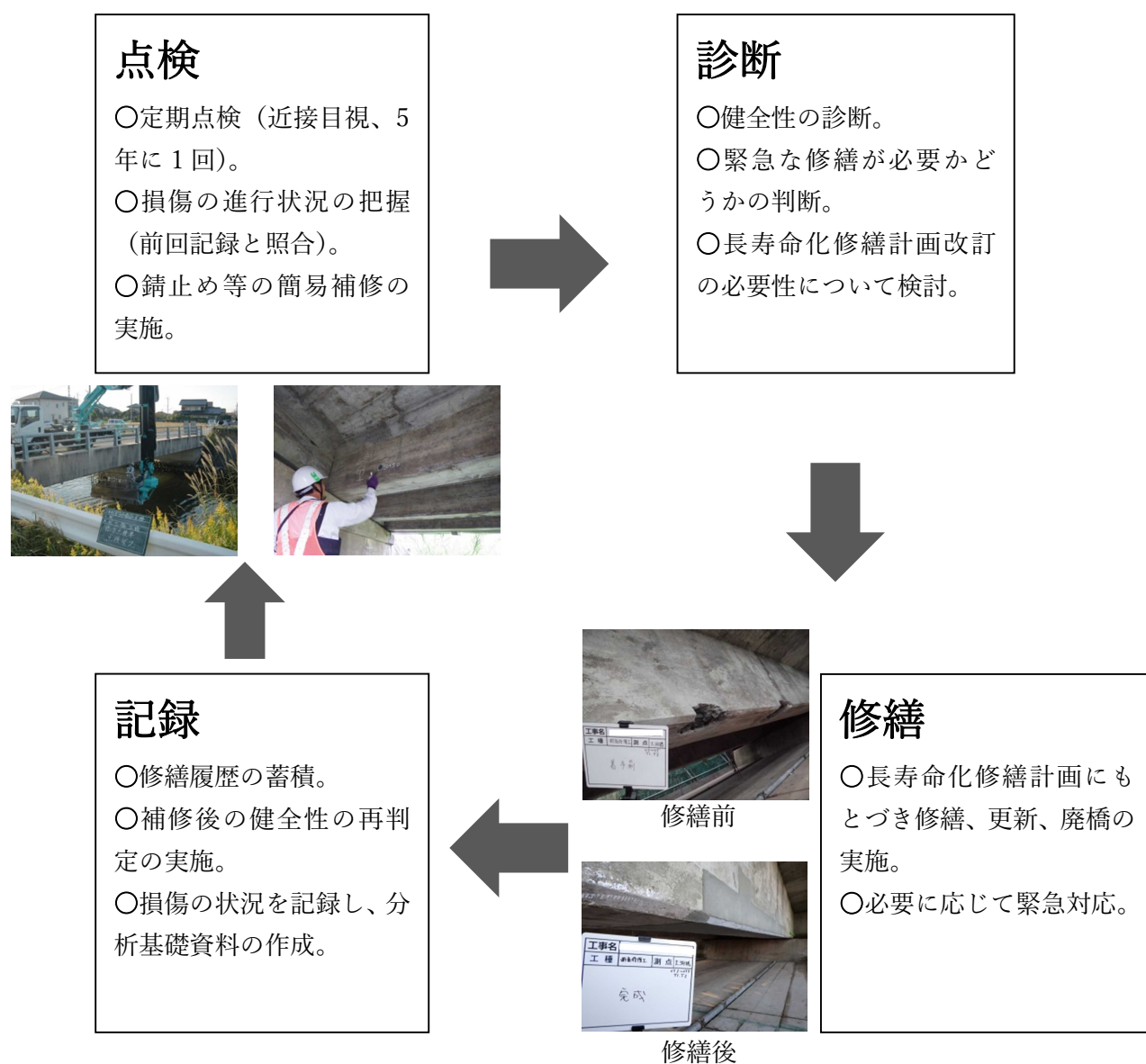
## (2) 更新、集約化・撤去について

橋りょう架設後相当年数経過するなどし、損傷が激しく修繕費用が多額となるもの、又は修繕が困難なもの等については架替の必要性も検討します。

集約化・撤去については、迂回路の有無、交通量、隣接橋（代替となる橋りょう）までの距離、及び今後の維持管理費等を総合的に判断し決定するものとし、令和10年度までに対象1橋にて集約化・撤去を実施し、維持管理費用を約7千万円縮減することを目標とします。

## (3) 対策サイクル

予防保全対応を確実に実施するため、以下のようなサイクルで橋りょうの点検修繕を行います。定期点検に関しては、すべて民間業者に委託していましたが、小規模な橋りょうで健全性の高い（状態の良い）橋りょうについては本市職員による点検も行い経費節減を図ります。



#### (4) 新技術の活用

橋梁の点検・診断や長寿命化修繕工事の実施にあたっては、国土交通省が提供している「点検試験技術 性能カタログ」等に記載のある点検に係る新技術やN E T I S等に登録されている新工法を積極的に採用し、点検作業の効率化や補修コストの縮減に努め、令和10年度までに管理する橋梁のうち30橋で新技術（「ウォーターカッター（KK-180012-VE）」等）を活用し、従来技術・工法を活用した場合と比較して約200万円のコスト縮減を目指します。

### 4) 対策の優先順位の考え方

#### (1) 健全性診断による区分

各橋りょうの診断により得られた健全性の区分に基づき、原則、下表のとおり健全性の低い（状態の悪い）橋りょうから修繕等の対策を実施します。

表－判定区分及び対応方針

健全性	区分		状態	基本的な対応方針
<div style="display: flex; align-items: center; justify-content: center;"> <div style="width: 10px; height: 100px; background: linear-gradient(to top, red, orange, yellow); border: 1px solid black; margin-right: 5px;"></div> <div style="writing-mode: vertical-rl; text-orientation: mixed;">低い ↑ ↓ 高い</div> </div>	IV	緊急措置段階	構造物の機能に支障が生じている、又は生じる可能性が高く、緊急に措置を講ずべき状態。	通行止めなどの応急措置を含め、緊急対応を行う。
	III	早期措置段階	構造物の機能に支障が生じる可能性があり、早期に措置を講ずべき状態。	概ね5年以内を目標に、補修等の措置を実施する。
	II	予防保全段階	構造物の機能に支障が生じていないが、予防保全の観点から措置を講ずることが望ましい状態。	早期措置段階（III）への対応状況も考慮した上で、必要に応じて措置を実施する。
	I	健全	構造物の機能に支障が生じていない状態。	経過観察とする。

※判定区分は道路橋定期点検要領（H31.2月国土交通省）による。

#### (2) 重要度による区分

(1)のとおり、健全性の低い橋りょうの修繕等を優先することを基本としますが、その他、個別の橋りょうの持つ交差状況・橋りょう種別・路線種別等の特性（下表参照）を勘案した重要度により、対策の優先順位を決定します。

##### 【重要度区分の一例】

- ・桁下が道路等で第三者被害が発生する恐れのある橋りょう
- ・橋長が長い等規模の大きい橋りょう
- ・架橋されている路線の重要度が高い橋りょう 等

表－橋りょう重要度区分

諸元項目	重要度 高 ←————→ 低		
交差状況	桁下が道路等		それ以外
橋りょう種別	橋長 15m以上	橋長 5m以上 15m未満	橋長 5m未満
路線種別	1 級市道	2 級市道	その他の市道

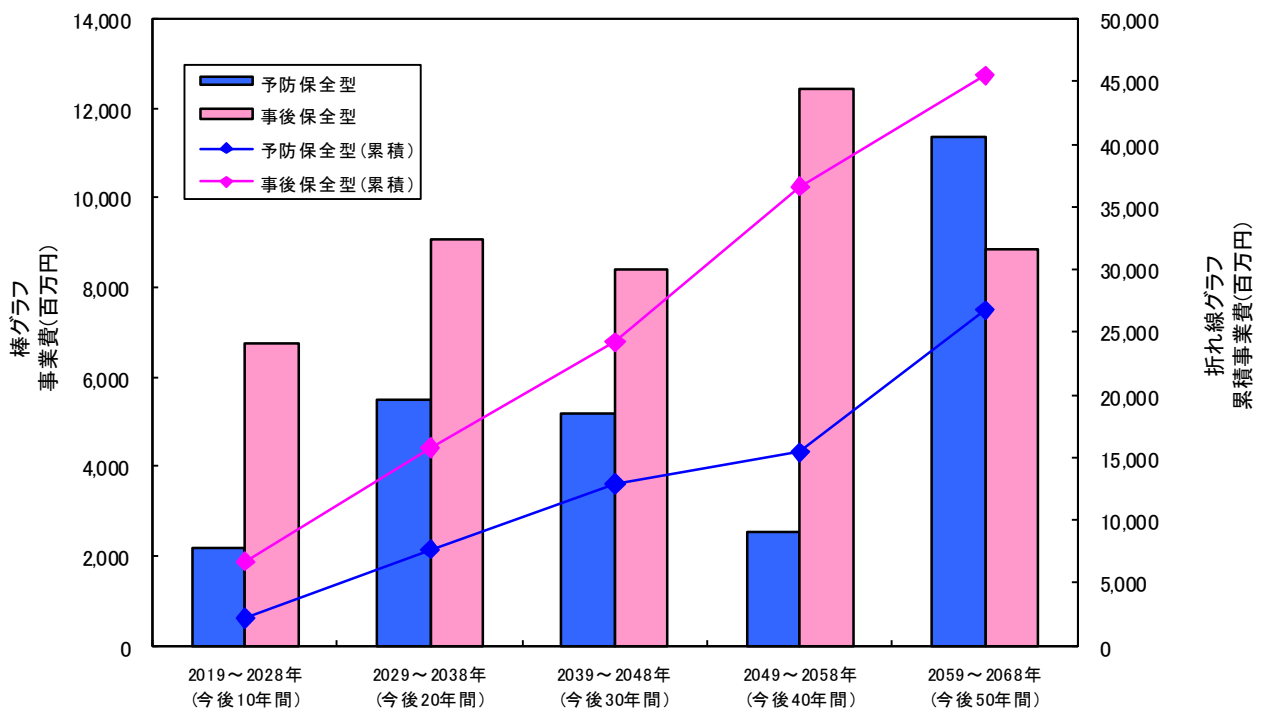
上記以外にも、公共施設の有無等、地域性を考慮して判断する場合があります。

## 5) 計画策定の効果

### (1) 事業費の節減

長寿命化修繕計画を策定する 651 橋について、今後 50 年間の事業費を試算すると、従来の事後保全型が 455 億円となるのに対し、長寿命化修繕計画の実施による予防保全型が 268 億円となり、コスト縮減効果は 50 年間で 187 億円となる見込みです。

今後 50 年間の累計橋りょう事業費の見込み額



### (2) 安全性の向上

定期的に点検を行い、橋りょうの状況を的確に把握したうえで、計画的な補修等の対策を実施し、橋りょうの長寿命化を図ることにより道路網の安全性と信頼性を確保することができます。

また、現在の橋りょうの状況を把握することにより、損傷に起因する通行制限等が減少するほか、コンクリート片の落下等による突然の事故の未然防止と、その対策を講じることが可能となります。



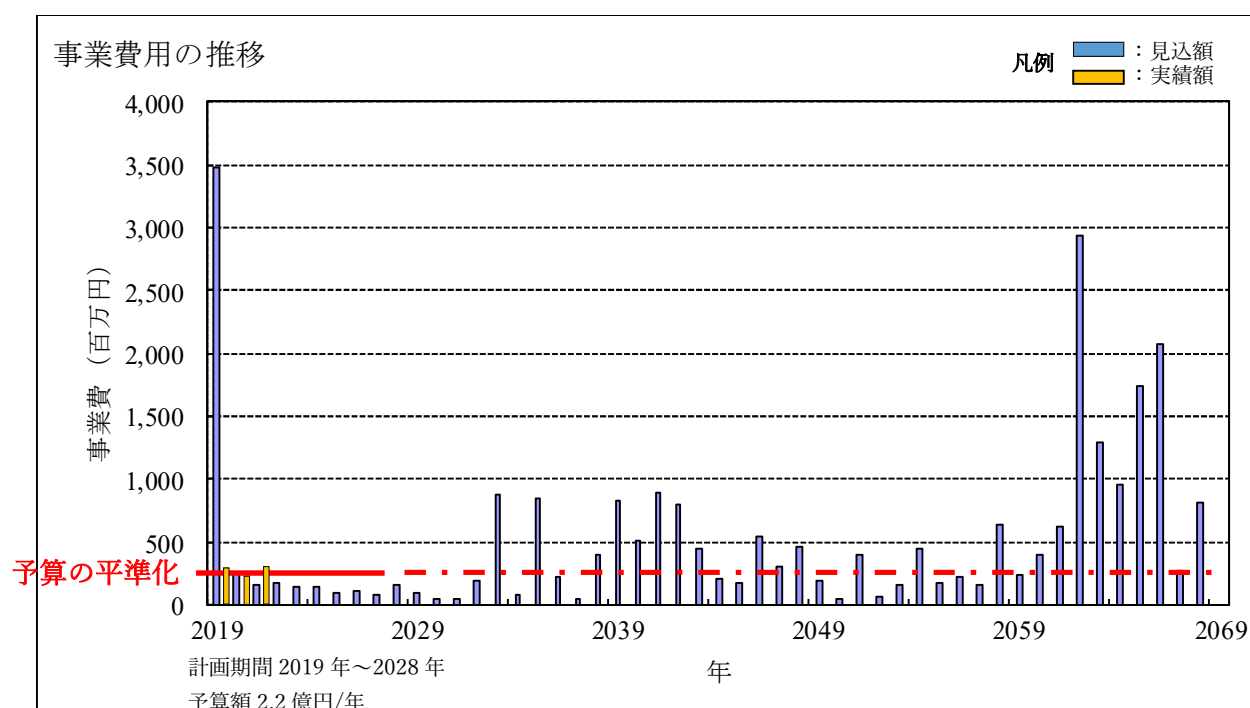
### (3) 対策費用及び予算の平準化

予防保全対応による修繕を行った場合においても、下表のとおり、大規模な修繕及び更新が一時期に集中し、当該時期に多額の財源確保が必要となります。

対策費用が一時期に集中化することを避けるため、修繕時期の前倒しや先送り等の調整を図り、計画的な修繕を実施することにより、予算を平準化し、持続的な事業予算の確保を図ることができます。

なお、本計画における橋りょうの修繕事業費（定期点検費、設計等委託費、修繕等工事費）を、2.2 億円／年と想定しています。

表－今後50年間の年度別橋りょう修繕事業費の見込額  
(予防保全対応、平準化前の場合)



## 6) おわりに

米子市では、今後も長寿命化修繕計画に基づき、橋りょうの修繕及び更新を計画的に実施し、場合によっては集約化・撤去も含めた検討を行い、より効率的かつ効果的な維持管理を行うことにより、基幹的社会資本の維持に努めます。

また、今後も道路法に基づく定期点検を実施することにより、橋りょうの健全性、損傷状態等を確認し、その結果に基づいた適切な対応を図るため、概ね5年ごとに計画の見直しを検討します。

## 【様式1-2】

## 5. 個別施設計画一覧表

: 修繕設計

: 修繕工事

: 定期点検


橋梁 番号	橋梁名	道路 種別	路線名	架設 年度	橋長 (m)	幅員 (m)	橋種	定期 点検 結果	最新 点検 年次	今後5年間の維持管理計画(単位:百万円)					主な対策内容
										R6	R7	R8	R9	R10	
1	1号橋	市道	青木1号線	1953	4.2	4.6	RC橋	Ⅲ	R2	3.0					床版:断面修復
2	2号橋	市道	青木1号線	1953	3.4	11.0	RC橋	I	R6						
3	1号橋	市道	青木上安曇線	1951	5.7	7.0	RC橋	I	R5						
4	第一青木橋	市道	青木上安曇線	1963	78.8	6.0	鋼橋	Ⅲ	R3						対策内容検討中
5	第二青木橋	市道	青木上安曇線	1961	42.0	6.2	PC橋	Ⅲ	R3						対策内容検討中
6	2号橋	市道	青木上安曇線	1951	4.6	7.0	RC橋	Ⅱ	R4						
7	1号橋	市道	青木団地青木1号線	1979	4.2	4.0	RC橋	Ⅱ	R2						
8	2号橋	市道	青木団地青木1号線	1979	3.5	4.0	RC橋	I	R2						
9	青木谷橋	市道	青木団地中央線	1977	9.5	18.9	PC橋	Ⅱ	R3						
10	1号橋	市道	下新印赤井手2号線	1993	3.9	5.4	RC橋	I	R2						
11	3号橋	市道	下新印赤井手線	1977	3.7	6.4	RC橋	Ⅱ	R6						
12	2号橋	市道	下新印赤井手線	1977	4.3	4.2	RC橋	I	R2						
13	2号橋	市道	河岡赤井手線	1977	2.5	17.0	溝橋	Ⅱ	R4						
14	赤井手橋	市道	絹屋赤井手一部線	1970	5.7	10.6	RC橋	Ⅱ	R4						
15	1号橋	市道	絹屋赤井手一部線	1977	4.1	7.1	RC橋	Ⅱ	R4						
16	2号橋	市道	絹屋赤井手一部線	1977	3.3	41.0	RC橋	Ⅱ	R6						
17	5号橋	市道	絹屋尾高線	1977	3.0	8.3	RC橋	Ⅱ	R6						
18	3号橋	市道	絹屋尾高線	1977	2.0	6.0	RC橋	Ⅱ	R2						
19	4号橋	市道	絹屋尾高線	1977	4.0	7.7	RC橋	I	R3						
20	1号橋	市道	赤井手1号線	1978	3.0	5.8	RC橋	Ⅱ	R5						
21	1号橋	市道	赤井手3号線	1977	3.7	5.4	RC橋	Ⅱ	R5						
22	1号橋	市道	赤井手4号線	1978	3.3	8.3	RC橋	Ⅱ	R4						
23	2号橋	市道	赤井手尾高線	1977	2.2	4.2	RC橋	I	R6						
24	前田橋	市道	尾高西4号線	1971	58.0	4.4	鋼橋	Ⅱ	R3						
25	愛宕橋	市道	茶町祇園町線	2002	37.8	4.5	鋼橋	Ⅱ	R2						
26	新加茂川橋	市道	茶町祇園町線	1978	37.4	6.8	鋼橋	Ⅱ	R4						
27	釈迦半橋	市道	奈喜良橋本2号線	不明	3.5	10.7	溝橋	I	R4						
28	安倍東橋	市道	安倍2号線	1975	6.1	3.7	RC橋	Ⅱ	R3						
29	1号橋	市道	河崎安倍上彦名線	1981	2.1	8.4	RC橋	I	R6						
30	安倍橋	市道	河崎安倍上彦名線	2012	8.4	6.7	PC橋	I	R3						
31	1号橋	市道	浜橋安倍線	1981	3.4	8.0	溝橋	Ⅱ	R6						
32	石井大橋	市道	石井青木線	2002	25.1	11.5	PC橋	Ⅱ	R3						
33	石井橋	市道	日原加茂川石井線	2006	30.0	12.3	PC橋	Ⅱ	R3						
34	1号橋	市道	石井6号線	1973	4.5	5.2	RC橋	Ⅱ	R5						
35	要害山橋	市道	成実小学校線	2002	25.0	3.8	PC橋	I	R3						
36	泉大橋	市道	上泉下泉線	1997	48.6	8.0	PC橋	Ⅱ	R3						
37	1号橋	市道	上泉5号線	2006	4.8	9.8	RC橋	I	R6						
38	下泉橋	市道	尾高下泉線	1995	54.2	6.0	PC橋	Ⅱ	R3						
39	下泉歩道橋	市道	尾高下泉線	1997	56.1	3.3	PC橋	Ⅱ	R3						
40	1号橋	市道	岡成上泉3号線	1976	15.6	7.4	PC橋	Ⅱ	R3						
41	1号橋	市道	一部1号線	1977	2.5	3.3	RC橋	I	R6						
42	1号橋	市道	一部4号線	1977	2.2	3.2	RC橋	Ⅱ	R6						
43	1号橋	市道	一部7号線	1994	4.7	5.6	RC橋	I	R3						
44	1号橋	市道	一部水浜1号線	1977	2.6	3.3	RC橋	I	R6						
45	2号橋	市道	一部水浜1号線	1977	2.0	4.9	RC橋	I	R6						
46	3号橋	市道	河岡一部線	1977	3.0	5.4	RC橋	I	R2						
47	2号橋	市道	河岡一部線	1977	3.3	5.0	RC橋	I	R3						
48	3号橋	市道	絹屋赤井手一部線	1977	3.6	13.4	RC橋	Ⅱ	R5						
49	1号橋	市道	水浜河岡線	1977	4.3	11.0	RC橋	Ⅱ	R3						
50	2号橋	市道	水浜河岡線	1977	5.7	4.3	RC橋	Ⅱ	R4						



 :修繕設計  
 :修繕工事  
 :定期点検

橋梁 番号	橋梁名	道路 種別	路線名	架設 年度	橋長 (m)	幅員 (m)	橋種	定期 点検 結果	最新 点検 年次	今後5年間の維持管理計画(単位:百万円)					主な対策内容
										R6	R7	R8	R9	R10	
51	1号橋	市道	東八幡河岡線	1977	3.7	8.1	RC橋	Ⅱ	R4						
52	2号橋	市道	上新印東八幡線	1977	2.0	4.0	RC橋	Ⅰ	R3						
53	5号橋	市道	国道古壺千今在家西側道線	1991	5.0	11.1	RC橋	Ⅰ	R2						
54	6号橋	市道	国道古壺千今在家西側道線	1991	3.0	8.9	溝橋	Ⅰ	R6						
55	5号橋	市道	国道古壺千今在家東側道線	1991	4.4	13.7	RC橋	Ⅰ	R2						
56	6号橋	市道	国道古壺千今在家東側道線	1991	3.0	19.6	RC橋	Ⅰ	R6						
57	1号橋	市道	今在家1号線	1977	2.0	7.6	RC橋	Ⅰ	R2						
58	2号橋	市道	今在家1号線	1977	3.2	8.7	RC橋	Ⅱ	R4						
59	1号橋	市道	今在家3号線	1979	2.9	7.3	RC橋	Ⅱ	R6						
60	1号橋	市道	今在家絹屋線	1977	4.0	6.0	溝橋	Ⅰ	R2						
61	1号橋	市道	今在家上新印線	1977	3.8	4.4	RC橋	Ⅰ	R2						
62	1号橋	市道	今在家赤井手線	1977	3.0	13.0	RC橋	Ⅱ	R5						
63	5号橋	市道	大山街道線	1977	3.0	7.8	RC橋	Ⅱ	R5						
64	加茂浜橋跨線橋	市道	安倍三柳線	2020	24.5	12.2	PC橋	Ⅰ	R6						
65	洞の上橋	市道	大山街道線	1972	3.1	7.0	RC橋	Ⅱ	R4						
66	1号橋	市道	二本木下郷線	1977	2.3	6.4	RC橋	Ⅰ	R6						
67	2号橋	市道	二本木下郷線	1977	2.2	5.4	RC橋	Ⅲ	R4	2.0					床版:断面修復
68	中の棚橋	市道	岩倉町4号線	1977	16.4	3.9	鋼橋	Ⅲ	R6			40.0			上部工:塗装塗替え 桁:補強
69	1号橋	市道	奥陰田4号線	2014	2.5	7.1	RC橋	Ⅰ	R2						
70	ゆうなぎ橋	市道	錦海中央線	1994	26.0	17.8	PC橋	Ⅱ	R2						
71	汐入橋	市道	口陰田10号線	1996	14.6	8.6	PC橋	Ⅱ	R2						
72	四反田川3号橋	市道	口陰田2号線	1976	5.5	4.5	溝橋	Ⅱ	R4						
73	1号橋	市道	口陰田県境線	1981	7.0	11.0	溝橋	Ⅰ	R6						
74	1号橋	市道	大谷町陰田町線	1990	3.3	5.8	RC橋	Ⅰ	R6						
75	京橋	市道	京橋立町通り線	1959	12.2	6.8	PC橋	Ⅱ	R4						
76	1号橋	市道	安倍三柳線	2020	13.6	4.8	溝橋	Ⅱ	R6						
77	2号橋	市道	浦津蚊屋2号線	1977	2.8	5.0	RC橋	Ⅱ	R4						
78	1号橋	市道	浦津蚊屋3号線	1977	2.6	6.6	RC橋	Ⅱ	R4						
79	3号橋	市道	吉岡浦津2号線	1977	2.0	2.8	RC橋	Ⅰ	R4						
80	2号橋	市道	吉岡浦津2号線	1974	7.5	4.0	PC橋	Ⅱ	R4						
81	1号橋	市道	吉岡浦津1号線	1977	2.0	6.6	RC橋	Ⅰ	R4						
82	2号橋	市道	吉岡浦津1号線	1974	7.5	4.0	PC橋	Ⅱ	R6						
83	3号橋	市道	国道古壺千今在家西側道線	1991	6.6	19.3	RC橋	Ⅱ	R6						
84	3号橋	市道	国道古壺千今在家東側道線	1991	6.6	22.2	RC橋	Ⅱ	R4						
85	ばんのき橋	市道	下新印豊田線	1977	6.4	6.5	PC橋	Ⅱ	R4						
86	1号橋	市道	日原茶屋1号線	1973	2.5	5.4	RC橋	Ⅱ	R5						
87	1号橋	市道	日原茶屋2号線	1973	2.1	5.7	RC橋	Ⅰ	R3						
88	1号橋	市道	橋本榎原線	1991	4.2	5.0	RC橋	Ⅱ	R4						
89	1号橋	市道	大崎西6号線	2003	2.9	5.2	溝橋	Ⅰ	R6						
90	1号橋	市道	大崎西7号線	2003	2.8	4.5	溝橋	Ⅱ	R4						
91	1号橋	市道	大崎東13号線	1950	2.0	4.4	溝橋	Ⅰ	R2						
92	和田1号橋	市道	大崎東13号線	2008	4.2	5.2	溝橋	Ⅰ	R3						
93	和田2号橋	市道	大崎東15号線	1950	6.1	3.3	RC橋	Ⅱ	R5						
94	1号橋	市道	大崎東28号線	1950	2.5	2.7	RC橋	Ⅲ	R4				1.0		床版:断面修復
95	大崎橋	市道	大崎和田浜駅線	1999	24.9	17.4	PC橋	Ⅱ	R2						
96	和田3号橋	市道	大崎和田浜駅線	2000	4.8	15.6	RC橋	Ⅱ	R5						
97	崎津団地1号橋	市道	富益崎津3号線	1985	23.6	16.8	鋼橋	Ⅲ	R2				2.0	10.0	床版、橋台:ひび割れ補修
98	大篠津3号橋	市道	大篠津西11号線	1950	3.3	4.4	溝橋	Ⅱ	R4						
99	昭和橋	市道	大篠津西12号線	1940	6.1	7.3	溝橋	Ⅰ	R5						
100	1号橋	市道	大篠津西1号線	1950	2.6	2.1	RC橋	Ⅱ	R2						
101	大篠津1号橋	市道	大篠津西9号線	1950	4.0	1.9	RC橋	Ⅱ	R3						
102	1号橋	市道	大篠津東1号線	2003	2.9	11.2	溝橋	Ⅰ	R6						

 :修繕設計

 :修繕工事

 :定期点検

橋梁 番号	橋梁名	道路 種別	路線名	架設 年度	橋長 (m)	幅員 (m)	橋種	定期 点検 結果	最新 点検 年次	今後5年間の維持管理計画(単位:百万円)					主な対策内容
										R6	R7	R8	R9	R10	
103	1号橋	市道	大篠津東7号線	1950	2.3	2.9	RC橋	Ⅱ	R3						
104	1号橋	市道	大篠津東8号線	1983	2.2	3.9	RC橋	Ⅰ	R5						
105	1号橋	市道	大篠津東9号線	1950	2.1	6.4	溝橋	Ⅰ	R3						
106	1号橋	市道	大篠津東佐斐神線	1983	4.0	8.2	RC橋	Ⅱ	R6						
107	御崎川橋	市道	大篠津東佐斐神線	1950	4.4	7.2	RC橋	Ⅰ	R6						
108	1号橋	市道	中原1号線	1976	2.8	8.5	RC橋	Ⅱ	R6						
109	大篠津7号橋	市道	中原1号線	1976	4.3	7.1	RC橋	Ⅱ	R4						
110	2号橋	市道	内浜街道線	1981	6.3	6.7	RC橋	Ⅰ	R3						
111	2号橋(歩道橋)	市道	内浜街道線	1981	4.0	2.5	RC橋	Ⅰ	R2						
112	1号橋	市道	米川左岸4号線	1976	2.5	6.0	溝橋	Ⅰ	R2						
113	1号橋	市道	和田浜団地大篠津西2号線	1950	3.2	2.7	RC橋	Ⅰ	R5						
114	1号橋	市道	葭津12号線	1950	2.8	8.4	RC橋	Ⅱ	R4						
115	弥生歩道橋	市道	自歩道大谷町線	2012	52.0	3.8	鋼橋	Ⅱ	R2						
116	1号橋	市道	愛宕町新加茂川左岸線	1959	2.8	4.5	溝橋	Ⅰ	R3						
117	西大谷橋	市道	昭和町大谷町1号線	1980	41.5	14.0	鋼橋	Ⅱ	R2	30.0					高欄の腐食、破断に伴い実施 主部材:塗装塗替え
118	1号橋	市道	大谷町6号線	1976	4.4	12.1	RC橋	Ⅱ	R4						
119	1号橋	市道	末広町大谷口陰田線	2014	6.0	3.1	鋼橋	Ⅱ	R4						
120	3号橋	市道	末広町大谷口陰田線	1987	10.4	3.8	PC橋	Ⅰ	R4						
121	末広橋	市道	末広町大谷口陰田線	1987	38.4	3.8	鋼橋	Ⅱ	R2						
122	2号橋	市道	末広町大谷口陰田線	1987	9.4	3.8	PC橋	Ⅱ	R4						
123	2号橋	市道	上安曇大袋1号線	1980	3.8	9.1	溝橋	Ⅰ	R2						
124	桜木橋	市道	上安曇大袋1号線	1991	39.7	9.2	PC橋	Ⅱ	R3						
125	2号橋	市道	上安曇大袋3号線	1974	7.3	4.0	RC橋	Ⅱ	R3						
126	1号橋	市道	大袋2号線	1962	2.0	5.8	RC橋	Ⅱ	R4						
127	1号橋	市道	大袋5号線	1993	2.6	5.1	RC橋	Ⅱ	R4						
128	2号橋	市道	大袋5号線	1993	6.3	5.0	PC橋	Ⅱ	R4						
129	1号橋	市道	大袋6号線	2010	6.2	5.7	RC橋	Ⅰ	R5						
130	2号橋	市道	尾高岡成赤松線	1983	2.5	6.9	RC橋	Ⅱ	R5						
131	1号橋	市道	岡成1号線	1981	3.9	4.7	RC橋	Ⅰ	R6						
132	2号橋	市道	岡成1号線	1981	2.7	4.4	RC橋	Ⅱ	R5						
133	新良路橋	市道	浅山新良路線	1979	44.4	5.3	PC橋	Ⅱ	R3						
134	1号橋	市道	奥谷3号線	1978	3.3	4.0	RC橋	Ⅱ	R5						
135	1号橋	市道	日原団地中央線	1998	4.5	22.4	溝橋	Ⅱ	R5						
136	奥谷大橋	市道	日原加茂川石井線	2003	23.8	12.3	PC橋	Ⅱ	R3						
137	黒御崎橋	市道	橋本川右岸堤線	2000	31.5	11.5	PC橋	Ⅱ	R3						
138	橋本川1号橋	市道	兼久奥谷線	1973	5.3	6.3	PC橋	Ⅰ	R6						
139	2号橋	市道	下郷下泉線	1981	7.0	5.1	PC橋	Ⅱ	R5						
140	尾高橋左側側道橋	市道	山陰道尾高泉南側道線	1995	7.7	8.9	PC橋	Ⅰ	R6						
141	尾高橋右側側道橋	市道	山陰道尾高泉北側道線	1995	7.7	7.2	PC橋	Ⅱ	R6		5.0				R4事業開始 ひび割れ補修、断面修復
142	1号橋	市道	石田2号線	1981	3.0	3.5	RC橋	Ⅲ	R2					10.0	架け替え
143	1号橋	市道	尾高岡成赤松線	1983	10.4	9.0	溝橋	Ⅰ	R4						
144	1号橋	市道	尾高下泉線	1981	4.7	13.2	PC橋	Ⅱ	R6		3.0				R4事業開始 ひび割れ補修、断面修復
145	福留橋	市道	尾高河岡線	1961	34.4	6.8	PC橋	Ⅱ	R3						
146	尾高公園橋	市道	尾高公園線	1977	9.3	5.9	溝橋	Ⅱ	R4						
147	1号橋	市道	尾高西4号線	1981	2.2	3.1	RC橋	Ⅰ	R3						
148	2号橋	市道	尾高西4号線	1981	2.1	3.0	PC橋	Ⅱ	R3						
149	1号橋	市道	尾高西5号線	1981	2.2	6.0	RC橋	Ⅰ	R6						
150	石田橋	市道	尾高石田日下線	1977	54.2	4.8	鋼橋	Ⅱ	R3						
151	1号橋	市道	尾高石田日下線	1974	3.8	5.3	RC橋	Ⅰ	R3						
152	2号橋	市道	尾高石田日下線	1977	8.4	5.8	PC橋	Ⅰ	R3						
153	1号橋	市道	尾高南石田線	1981	5.0	5.0	PC橋	Ⅰ	R3						
154	森橋	市道	尾高福万線	2008	44.3	10.3	PC橋	Ⅱ	R3						

 :修繕設計

 :修繕工事

 :定期点検

橋梁 番号	橋梁名	道路 種別	路線名	架設 年度	橋長 (m)	幅員 (m)	橋種	定期 点検 結果	最新 点検 年次	今後5年間の維持管理計画(単位:百万円)					主な対策内容
										R6	R7	R8	R9	R10	
155	天神橋	市道	尾高町通り線	1990	18.4	9.4	鋼橋	Ⅱ	R4						
156	水貫川3号橋	市道	皆生24号線	1985	29.0	7.2	PC橋	Ⅱ	R2						
157	水貫川2号橋	市道	皆生25号線	1985	29.0	5.5	PC橋	Ⅱ	R2						
158	1号橋	市道	皆生皆生新田1号線	1981	3.7	3.2	RC橋	Ⅱ	R3						
159	水貫川1号橋	市道	皆生新田2丁目7号線	1983	28.9	7.2	PC橋	Ⅲ	R2	15.0					主部材:塗装塗替え
160	水貫川橋	市道	皆生中央線	1988	14.8	9.5	PC橋	Ⅱ	R2						
161	1号橋	市道	皆生日野川線	1975	4.3	6.5	溝橋	I	R6						
162	水貫川2号橋	市道	上福原皆生2号線	1975	4.2	12.4	溝橋	Ⅱ	R5						
163	水貫川3号橋	市道	皆生北3号線	1979	5.7	3.9	溝橋	I	R3						
164	安養寺橋歩道橋	市道	日原兼久線	1975	96.6	3.7	鋼橋	Ⅳ	R5			5.0		500.0	集約化撤去
165	1号橋	市道	上安曇1号線	1981	2.8	20.0	溝橋	Ⅱ	R6						
166	1号橋	市道	上安曇大袋2号線	1963	3.1	5.0	RC橋	Ⅱ	R5						
167	上安曇橋	市道	上安曇大袋2号線	1966	32.7	3.2	PC橋	Ⅱ	R3						
168	2号橋	市道	上安曇大袋2号線	1963	6.0	5.1	PC橋	Ⅱ	R4						
169	1号橋	市道	上安曇大袋3号線	1988	3.2	3.5	RC橋	Ⅱ	R2						
170	1号橋	市道	後藤ヶ丘中学校線	1966	2.7	5.0	RC橋	Ⅱ	R6						
171	1号橋	市道	外浜街道線	1977	2.1	6.1	溝橋	I	R6						
172	加茂中央橋	市道	上後藤下三柳線	2012	6.8	9.2	溝橋	Ⅱ	R5						
173	後藤屋橋	市道	米川左岸堤線	1998	7.1	6.8	RC橋	I	R3						
174	政右衛門橋	市道	米川左岸堤線	2012	8.4	2.5	溝橋	I	R3						
175	弥平橋	市道	米川左岸堤線	2012	6.6	2.8	溝橋	I	R2						
176	1号橋	市道	上新印東八幡線	1974	2.5	4.0	RC橋	Ⅱ	R3						
177	1号橋	市道	上新印上赤井手線	1977	3.0	6.7	RC橋	Ⅱ	R4						
178	2号橋	市道	今在家上新印線	1977	3.4	4.4	RC橋	I	R2						
179	1号橋	市道	下新印上赤井手線	1977	2.7	14.5	RC橋	Ⅲ	R6					5.0	床版:断面修復
180	1号橋	市道	車尾5号線	1969	3.0	7.6	RC橋	I	R6						
181	1号橋	市道	上福原21号線	1981	3.0	4.4	RC橋	I	R3						
182	1号橋	市道	上福原23号線	1993	2.5	6.9	溝橋	Ⅱ	R5						
183	1号橋	市道	上福原2号線	1974	2.4	4.6	RC橋	Ⅱ	R4						
184	1号橋	市道	上福原2丁目1号線	1998	2.3	11.0	溝橋	I	R6						
185	1号橋	市道	上福原2丁目2号線	1999	2.4	4.4	溝橋	Ⅱ	R6						
186	1号橋	市道	上福原3号線	2003	2.3	5.4	溝橋	I	R2						
187	水貫川1号橋	市道	上福原皆生1号線	2003	3.8	5.1	溝橋	Ⅱ	R5						
188	1号橋	市道	上福原新田1号線	1974	2.4	7.1	RC橋	I	R6						
189	北道橋	市道	上福原東福原線	1959	7.2	9.8	RC橋	Ⅱ	R4						
190	米原3号橋	市道	立町米原線	2020	9.0	11.6	溝橋	I	R5						
191	1号橋	市道	中島1号線	1983	3.2	14.1	RC橋	I	R6						
192	1号橋	市道	中島上福原1号線	1976	3.8	5.2	RC橋	I	R6						
193	1号橋	市道	中島上福原2号線	1992	3.0	10.5	RC橋	I	R6						
194	2号橋	市道	中島上福原2号線	1992	2.4	10.8	溝橋	Ⅱ	R5						
195	1号橋	市道	福生南1号線	1969	4.2	12.5	RC橋	I	R6						
196	南道橋	市道	福生南1号線	1969	5.5	14.9	RC橋	I	R6						
197	2号橋	市道	福生南2号線	2008	3.9	8.2	溝橋	Ⅱ	R4						
198	1号橋	市道	福生南3号線	1983	2.9	12.6	RC橋	Ⅱ	R4						
199	3号橋	市道	米川中島皆生線	2008	2.8	5.9	溝橋	Ⅱ	R4						
200	2号橋	市道	米川中島皆生線	1970	3.0	3.2	RC橋	I	R6						
201	1号橋	市道	大山街道線	1977	3.8	6.3	RC橋	Ⅲ	R6					3.0	床版:断面修復
202	2号橋	市道	大山街道線	1977	3.8	8.1	RC橋	Ⅱ	R4						
203	2号橋	市道	浦津蚊屋1号線	1977	3.5	6.1	溝橋	Ⅱ	R4						
204	1号橋	市道	蚊屋浦津線	2001	4.1	6.8	溝橋	Ⅱ	R2						
205	1号橋	市道	蚊屋箕線	1977	2.5	5.9	RC橋	I	R2						
206	4号橋	市道	国道古堂千今在家西側通線	1991	2.3	22.5	RC橋	Ⅱ	R6						

：修繕設計

：修繕工事

：定期点検

橋梁 番号	橋梁名	道路 種別	路線名	架設 年度	橋長 (m)	幅員 (m)	橋種	定期 点検 結果	最新 点検 年次	今後5年間の維持管理計画(単位:百万円)					主な対策内容
										R6	R7	R8	R9	R10	
207	4号橋	市道	国道古里千今在家東側道線	1991	2.5	16.2	RC橋	Ⅱ	R5						
208	2号橋	市道	絹屋尾高線	1998	2.9	10.8	溝橋	Ⅱ	R6						
209	小路橋	市道	河岡2号線	1972	23.0	3.8	鋼橋	Ⅲ	R5		29.0				主部材:塗装塗替え
210	1号橋	市道	河岡3号線	1981	3.9	2.3	RC橋	Ⅰ	R2						
211	1号橋	市道	河岡一部線	1977	3.1	4.9	RC橋	Ⅱ	R4						
212	1号橋	市道	河岡赤井手線	1977	3.7	5.4	RC橋	Ⅱ	R4						
213	山本橋	市道	河岡日下線	1973	22.9	4.6	鋼橋	Ⅲ	R3	22.0					主部材:塗装塗替え
214	福尾橋	市道	河岡日下線	1972	45.0	4.8	鋼橋	Ⅲ	R2						令和3年度修繕工事済
215	新福尾橋	市道	尾高福万線	2017	43.7	8.5	PC橋	Ⅱ	R4						
216	河岡橋	市道	尾高河岡線	1965	56.1	6.6	鋼橋	Ⅱ	R6						
217	1号橋	市道	河崎口四軒屋線	1966	5.1	5.4	RC橋	Ⅱ	R4						
218	2号橋	市道	河崎口四軒屋線	1966	2.0	5.9	溝橋	Ⅲ	R4				5.0		橋台:ひび割れ補修
219	岬橋	市道	河崎上彦名線	1968	10.0	7.0	PC橋	Ⅱ	R2						
220	1号橋	市道	河崎新田8号線	2002	6.3	5.8	溝橋	Ⅱ	R4						
221	1号橋	市道	河崎新田9号線	1992	2.7	5.9	RC橋	Ⅱ	R4						
222	1号橋	市道	河崎中央線	1978	2.5	3.2	RC橋	Ⅱ	R6						
223	3号橋	市道	河崎中央線	1978	2.5	7.6	RC橋	Ⅱ	R4						
224	2号橋	市道	河崎中央線	1978	2.7	7.5	RC橋	Ⅱ	R5						
225	4号橋	市道	河崎中央線	1978	2.0	4.3	RC橋	Ⅱ	R4						
226	3号橋	市道	外浜街道線	1977	2.1	6.2	RC橋	Ⅲ	R6					5.0	橋台:ひび割れ補修
227	2号橋	市道	外浜街道線	1998	2.2	6.2	溝橋	Ⅰ	R6						
228	1号橋	市道	芝谷2号線	1983	2.2	4.0	溝橋	Ⅰ	R4						
229	2号橋	市道	芝谷2号線	1983	6.9	5.6	RC橋	Ⅰ	R3						
230	伊平治橋	市道	芝谷河崎新田線	1981	6.1	2.4	RC橋	Ⅰ	R5						
231	1号橋	市道	芝谷四軒屋線	1981	8.0	7.1	RC橋	Ⅱ	R4						
232	1号橋	市道	上彦名東5号線	1981	6.2	4.8	溝橋	Ⅰ	R3						
233	新開橋	市道	弓ヶ浜新開線	1995	11.5	12.8	PC橋	Ⅰ	R5						
234	住宅前橋	市道	住の江4号線	1973	7.0	4.7	RC橋	Ⅰ	R6						
235	勝田町北10号線1号橋	市道	勝田町北10号線	1994	7.6	7.3	PC橋	Ⅱ	R4						
236	1号橋	市道	勝田町南7号線	1985	2.4	4.5	RC橋	Ⅱ	R4						
237	勝田橋	市道	昭和町東福原線	1979	15.5	10.2	PC橋	Ⅲ	R2					15.0	床版:断面修復
238	山の下橋	市道	昭和町東福原線	2007	6.7	5.1	RC橋	Ⅱ	R4						
239	1号橋	市道	観音寺14号線	2002	3.7	18.9	溝橋	Ⅱ	R5						
240	1号橋	市道	観音寺15号線	2002	3.7	10.0	溝橋	Ⅰ	R5						
241	1号橋	市道	観音寺19号線	2002	3.5	8.8	溝橋	Ⅱ	R5						
242	観音寺3号橋	市道	観音寺1号線	1975	9.4	4.8	鋼橋	Ⅱ	R6	10.0	2.6				R4事業開始 ひび割れ補修、断面修復
243	観音寺2号橋	市道	観音寺1号線	1956	9.2	4.4	RC橋	Ⅰ	R5						
244	1号橋	市道	観音寺25号線	2002	2.3	8.8	溝橋	Ⅱ	R5						
245	1号橋	市道	観音寺26号線	2002	2.3	10.8	溝橋	Ⅰ	R5						
246	観音寺1号橋	市道	観音寺米川左岸線	1978	9.1	3.0	RC橋	Ⅱ	R5						
247	1号橋	市道	戸上1号線	1955	4.5	8.4	RC橋	Ⅱ	R5						
248	大塔橋	市道	長砂町観音寺線	1991	9.5	15.0	PC橋	Ⅲ	R4				3.0		床版:表面被覆
249	祇園橋	市道	久米町祇園橋線	1973	38.7	2.3	鋼橋	Ⅰ	R2						
250	1号橋	市道	祇園町2丁目12号線	1975	2.3	6.5	RC橋	Ⅱ	R4						
251	2号橋	市道	祇園町2丁目12号線	1975	2.1	8.0	RC橋	Ⅰ	R6						
252	1号橋	市道	祇園町2丁目2号線	1976	2.1	2.3	RC橋	Ⅰ	R6						
253	1号橋	市道	祇園町2丁目5号線	1975	2.0	7.4	RC橋	Ⅱ	R4						
254	錦海橋	市道	錦海中央線	1988	18.0	14.8	PC橋	Ⅱ	R2						
255	ふれあい橋	市道	錦海町1号線	1992	22.0	10.8	PC橋	Ⅱ	R2						
256	1号橋	市道	日下開拓1号線	1981	9.7	7.3	鋼橋	Ⅰ	R3						
257	1号橋	市道	日下開拓2号線	1981	3.6	4.1	溝橋	Ⅰ	R2						
258	上福万橋	市道	上福万日下線	1974	54.8	3.6	PC橋	Ⅱ	R3						

:修繕設計  
 :修繕工事  
 :定期点検

橋梁 番号	橋梁名	道路 種別	路線名	架設 年度	橋長 (m)	幅員 (m)	橋種	定期 点検 結果	最新 点検 年次	今後5年間の維持管理計画(単位:百万円)					主な対策内容
										R6	R7	R8	R9	R10	
259	日下橋	市道	五ツ分日下線	1970	55.0	4.6	鋼橋	Ⅲ	R3	2.0		90.0			支承:取替
260	3号橋	市道	車尾5号線	2008	3.9	11.1	溝橋	I	R6						
261	福原道橋	市道	上福原両三柳線	2022	3.9	5.0	溝橋	I	R5						
262	1号橋	市道	車尾9号線	1976	5.4	4.7	RC橋	I	R3						
263	1号橋	市道	車尾宮ノ前4号線	1998	2.7	17.9	溝橋	Ⅱ	R5						
264	1号橋	市道	車尾宮ノ前8号線	1998	2.0	10.1	溝橋	I	R4						
265	1号橋	市道	車尾宮ノ前9号線	1998	2.0	8.9	溝橋	I	R4						
266	倉敷橋	市道	車尾上福原線	2007	2.9	9.5	RC橋	Ⅱ	R6						
267	日野橋	市道	車尾日野橋熊党線	1929	366.6	6.8	鋼橋	Ⅲ	R3		900.0	450.0			主部材:塗装塗替え
268	公園前橋	市道	長砂町13号線	1975	12.2	5.0	鋼橋	Ⅱ	R4						
269	米川橋	市道	糀町車尾線	1969	12.6	6.8	PC橋	Ⅱ	R2						
270	米川橋歩道橋	市道	糀町車尾線	1969	11.7	2.9	鋼橋	Ⅱ	R5						
271	2号橋	市道	車尾日野橋熊党線	1969	2.1	6.8	RC橋	Ⅱ	R5						
272	1号橋	市道	熊党3号線	1998	2.8	10.5	溝橋	I	R6						
273	2号橋	市道	熊党3号線	1998	2.6	9.0	溝橋	I	R6						
274	1号橋	市道	熊党5号線	1998	2.6	6.5	溝橋	Ⅱ	R4						
275	1号橋	市道	熊党浦津線	1977	3.4	4.3	RC橋	Ⅱ	R5						
276	3号橋	市道	吉岡旧道線	1974	3.0	6.0	RC橋	Ⅱ	R5						
277	糀町西橋	市道	糀町1丁目1号線	1981	6.3	1.7	鋼橋	I	R6						
278	糀町橋	市道	元町通り線	1969	7.3	5.6	鋼橋	Ⅱ	R4						
279	稲田橋	市道	紺屋町1号線	1958	7.7	2.3	RC橋	I	R5						
280	瑜伽堂橋	市道	富士見町南紺屋町線	1974	8.4	2.3	鋼橋	Ⅱ	R6	5.0					高欄の腐食、破断に伴い実施 ひび割れ補修、断面修復
281	1号橋	市道	下新印豊田線	1977	2.2	5.9	RC橋	Ⅱ	R5						
282	1号橋	市道	国道古壺千今在家西側道線	1991	2.8	9.2	RC橋	Ⅱ	R5						
283	2号橋	市道	国道古壺千今在家西側道線	1991	2.1	13.0	RC橋	I	R6						
284	1号橋	市道	国道古壺千今在家東側道線	1991	2.5	21.5	RC橋	Ⅱ	R5						
285	2号橋	市道	国道古壺千今在家東側道線	1991	2.0	13.5	RC橋	Ⅱ	R4						
286	1号橋	市道	十日市2号線	1977	2.1	5.0	RC橋	I	R6						
287	1号橋	市道	十日市島田2号線	1983	2.6	12.5	溝橋	I	R5						
288	1号橋	市道	十日市島田線	1977	2.1	3.1	RC橋	Ⅱ	R4						
289	3号橋	市道	日野川右岸堤線	1977	7.3	6.8	RC橋	Ⅱ	R4						
290	2号橋	市道	日野川右岸堤線	1977	2.0	12.3	RC橋	Ⅱ	R5						
291	1号橋	市道	日野川右岸堤線	1977	5.9	8.0	RC橋	Ⅱ	R6						
292	1号橋	市道	豊田6号線	1977	2.1	8.5	RC橋	I	R6						
293	1号橋	市道	豊田一部線	1977	2.1	7.5	溝橋	Ⅱ	R5						
294	豊田橋	市道	豊田一部線	1977	8.5	9.8	PC橋	Ⅱ	R4						
295	1号橋	市道	豊田西裏十日市線	1977	2.1	5.1	RC橋	Ⅱ	R4						
296	3号橋	市道	豊田西裏十日市線	1977	2.0	11.0	溝橋	Ⅱ	R4						
297	2号橋	市道	豊田西裏十日市線	1977	2.2	15.9	RC橋	Ⅱ	R4						
298	4号橋	市道	豊田西裏十日市線	1977	2.4	4.2	RC橋	I	R4						
299	2号橋	市道	米原西三本松2号線	1977	2.5	4.0	RC橋	Ⅱ	R3						
300	柳橋	市道	三本松6号線	1972	8.4	6.8	鋼橋	Ⅲ	R6	8.0					床版:表面被覆
301	市庵道橋	市道	三本松市庵道線	1978	7.4	7.5	RC橋	Ⅱ	R6						
302	1号橋	市道	下安曇1号線	1981	4.5	9.5	RC橋	Ⅱ	R5						
303	下安曇橋	市道	下安曇1号線	1973	35.4	3.8	鋼橋	Ⅲ							令和4年度修繕工事済
304	3号橋	市道	青木上安曇線	2003	4.5	7.1	溝橋	I	R2						
305	1号橋	市道	下新印1号線	1977	2.1	3.5	RC橋	I	R2						
306	1号橋	市道	下新印2号線	1978	3.6	4.8	RC橋	I	R4						
307	1号橋	市道	下新印3号線	1977	2.5	3.9	RC橋	I	R6						
308	1号橋	市道	下新印6号線	1977	2.6	6.4	RC橋	Ⅱ	R4						
309	1号橋	市道	下新印8号線	1977	4.2	4.1	RC橋	Ⅱ	R4						
310	1号橋	市道	下新印9号線	1977	2.3	5.9	RC橋	Ⅱ	R5						

：修繕設計

：修繕工事

：定期点検

橋梁 番号	橋梁名	道路 種別	路線名	架設 年度	橋長 (m)	幅員 (m)	橋種	定期 点検 結果	最新 点検 年次	今後5年間の維持管理計画(単位:百万円)					主な対策内容
										R6	R7	R8	R9	R10	
311	1号橋	市道	下新印赤井手線	1977	4.6	7.7	RC橋	I	R6						
312	1号橋	市道	絹屋下新印線	1978	2.3	10.4	RC橋	II	R2						
313	1号橋	市道	絹屋尾高線	1998	2.0	11.8	溝橋	II	R6						
314	2号橋	市道	下郷1号線	1981	5.6	4.5	PC橋	II	R3						
315	1号橋	市道	下郷4号線	1986	6.3	9.0	溝橋	II	R2						
316	下郷新橋	市道	下郷4号線	1985	61.0	9.2	PC橋	II	R3						
317	1号橋	市道	下郷下泉線	1981	6.1	5.5	PC橋	II	R5						
318	1号橋	市道	下郷箕線	1981	5.0	4.0	RC橋	II	R4						
319	下郷上橋	市道	二本木下郷線	1970	62.4	4.8	鋼橋	II	R2						
320	昭和町3号橋	市道	昭和町3号線	1983	29.0	6.0	鋼橋	II	R2						
321	昭和町2号橋	市道	昭和町3号線	1982	21.0	6.0	鋼橋	II	R2						
322	昭和橋	市道	昭和町東福原線	2015	7.6	9.4	溝橋	I	R2						
323	昭和町1号橋	市道	東山川右岸堤線	1982	21.3	7.0	鋼橋	II	R2						
324	東山橋	市道	東山川左岸堤線	1983	8.4	5.0	PC橋	II	R4						
325	陽田橋	市道	道笑町4丁目東山町線	1941	7.7	2.8	RC橋	I	R5						
326	三福中橋	市道	西福原両三柳5号線	2001	19.7	12.8	PC橋	II	R2						
327	三福上橋	市道	西福原両三柳6号線	2001	19.7	7.2	PC橋	II	R2						
328	三福下橋	市道	両三柳堀川8号線	2001	19.1	7.2	PC橋	II	R2						
329	あいさつ橋	市道	五千石樋ノ口線	2014	16.4	7.7	PC橋	I	R6						
330	1号橋	市道	山根1号線	1975	2.1	9.6	RC橋	I	R4						
331	1号橋	市道	新庄山根2号線	2006	14.9	6.2	PC橋	I	R3						
332	2号橋	市道	新庄山根線	1953	5.3	4.0	RC橋	II	R3						
333	1号橋	市道	栄開拓1号線	1981	3.4	4.2	RC橋	I	R6						
334	1号橋	市道	五ツ分石州府線	1976	2.8	12.0	RC橋	II	R2						
335	1号橋	市道	石州府1号線	1981	2.5	3.4	RC橋	I	R2						
336	1号橋	市道	下新印高田線	1977	4.8	5.0	RC橋	II	R4						
337	1号橋	市道	高田1号線	1977	4.2	4.4	RC橋	I	R4						
338	島田橋	市道	上新印豊田線	1969	6.2	6.7	PC橋	I	R3						
339	商蚕橋	市道	長砂町1号線	1964	8.3	7.3	RC橋	I	R6						
340	道笑町1号橋	市道	道笑町3丁目3号線	1983	22.1	4.8	鋼橋	II	R2						
341	1号橋	市道	陽田町1号線	1981	2.0	4.4	RC橋	I	R5						
342	1号橋	市道	道笑町4丁目美吉線	1981	2.6	4.9	RC橋	I	R6						
343	2号橋	市道	道笑町4丁目陽田町2号線	1987	6.1	14.8	溝橋	II	R4						
344	1号橋	市道	道笑町通り線	1981	2.6	6.8	RC橋	II	R5						
345	道笑町2号橋	市道	道笑町通り線	1982	22.0	7.2	PC橋	II	R2						
346	富益3号橋	市道	下彦名富益新田線	1972	4.2	5.0	RC橋	II	R5						
347	1号橋	市道	下富益西1号線	1981	2.4	2.5	RC橋	I	R2						
348	富益6号橋	市道	下富益西1号線	2011	4.4	5.3	溝橋	I	R3						
349	1号橋	市道	下富益西2号線	1981	2.4	2.5	RC橋	II	R4						
350	富益8号橋	市道	下富益西2号線	1954	6.5	3.3	RC橋	I	R5						
351	1号橋	市道	下富益西3号線	1981	2.9	3.0	RC橋	II	R2						
352	富益10号橋	市道	下富益西3号線	2011	4.4	5.4	溝橋	I	R3						
353	1号橋	市道	下富益西4号線	1981	2.9	2.5	RC橋	II	R2						
354	1号橋	市道	下富益西5号線	1981	2.9	2.0	RC橋	II	R5						
355	1号橋	市道	下富益西6号線	1981	2.8	2.5	RC橋	I	R2						
356	7号橋	市道	外浜街道線	2012	4.3	7.5	溝橋	I	R4						
357	6号橋	市道	外浜街道線	2012	3.5	7.4	溝橋	I	R2						
358	8号橋	市道	外浜街道線	2010	2.9	7.7	溝橋	II	R4						
359	長浜衛川橋	市道	弓ヶ浜新開線	1978	3.6	14.8	溝橋	II	R5						
360	政右衛門川橋	市道	弓ヶ浜新開線	1978	5.0	13.8	RC橋	II	R5						
361	1号橋	市道	弓ヶ浜中央線	1975	2.0	7.1	RC橋	I	R5						
362	1号橋	市道	上富益下彦名線	1981	2.2	2.9	RC橋	II	R4						





：修繕設計

：修繕工事

：定期点検

橋梁 番号	橋梁名	道路 種別	路線名	架設 年度	橋長 (m)	幅員 (m)	橋種	定期 点検 結果	最新 点検 年次	今後5年間の維持管理計画(単位:百万円)					主な対策内容
										R6	R7	R8	R9	R10	
363	富益1号橋	市道	上富益下彦名線	2003	4.6	6.2	溝橋	I	R3						
364	1号橋	市道	上富益西1号線	1981	2.1	2.7	RC橋	I	R2						
365	1号橋	市道	上富益西2号線	1954	2.1	2.0	RC橋	II	R4						
366	1号橋	市道	上富益東18号線	1981	4.3	2.4	RC橋	II	R4						
367	1号橋	市道	富益崎津3号線	1981	2.6	10.5	RC橋	II	R6						
368	富益5号橋	市道	富益崎津3号線	1981	5.1	9.5	RC橋	II	R4						
369	2号橋	市道	富益崎津3号線	1981	5.9	17.4	溝橋	I	R6						
370	富益2号橋	市道	富益新田米川左岸線	1983	5.9	4.4	RC橋	II	R5						
371	夜見9号橋	市道	夜見下彦名線	2008	5.4	5.3	溝橋	I	R3						
372	中島道橋	市道	中島1号線	1976	5.8	11.4	RC橋	II	R5						
373	2号橋	市道	米川右岸堤線	1976	3.8	9.1	RC橋	II	R5						
374	1号橋	市道	長砂町3号線	1981	2.4	12.0	RC橋	I	R6						
375	長砂橋	市道	長砂町3号線	1992	35.7	10.0	PC橋	II	R2						
376	口長砂橋	市道	長砂町7号線	1988	33.1	5.2	PC橋	II	R2						
377	山ノ越橋	市道	奈喜良3号線	2010	19.2	3.8	PC橋	I	R6						
378	1号橋	市道	住吉14号線	1983	2.6	7.6	溝橋	II	R5						
379	新山6号橋	市道	新山1号線	2001	6.3	5.3	RC橋	III	R5	1.0		10.0			床版、橋台：ひび割れ補修
380	藤ヶ崎橋	市道	新山3号線	1998	11.2	5.3	PC橋	II	R3						
381	1号橋	市道	新山4号線	2001	6.3	6.8	RC橋	I	R5						
382	郵便局横橋	市道	朝日町4号線	1962	7.4	4.4	RC橋	II	R5						
383	覚證院橋	市道	朝日町通り線	1960	7.1	4.4	RC橋	II	R6						
384	加茂川橋	市道	本通り西線	1950	9.3	5.1	鋼橋	II	R5						
385	1号橋	市道	西福原大沢2号線	1999	4.5	8.0	溝橋	I	R2						
386	上場谷東橋	市道	西福原南2号線	1973	6.5	6.0	RC橋	I	R6						
387	上場谷中央橋	市道	日ノ出町西福原線	1966	6.1	6.4	RC橋	II	R6						
388	上場谷中央橋の2(歩道)	市道	日ノ出町西福原線	1966	7.0	2.9	鋼橋	III	R6				5.0		主部材：塗装
389	1号橋	市道	福米新田川線	1979	3.5	11.2	RC橋	II	R3						
390	大沢川15号橋	市道	米川西福原1号線	1999	4.5	7.0	溝橋	II	R2						
391	大沢川14号橋	市道	米川西福原2号線	1999	4.5	13.1	溝橋	I	R2						
392	大沢川19号橋	市道	米川西福原3号線	1999	4.5	10.0	溝橋	I	R3						
393	堀川4号橋	市道	上福原両三柳線	2011	15.7	5.2	PC橋	I	R6						
394	公園南橋	市道	西福原両三柳1号線	2009	17.0	7.2	PC橋	I	R2						
395	治右衛門橋	市道	西福原両三柳2号線	2007	16.2	7.2	PC橋	II	R2						
396	堀川中央橋	市道	西福原両三柳3号線	1988	16.3	9.8	PC橋	II	R2						
397	土手下橋	市道	西福原両三柳4号線	2004	16.4	7.2	PC橋	II	R2						
398	堀川3号橋	市道	西福原両三柳7号線	2001	16.5	7.2	PC橋	II	R2						
399	堀川5号橋	市道	大沢川右岸堤線	2017	15.5	5.2	PC橋	I	R4						
400	1号橋	市道	箕下郷線	1999	3.0	4.3	RC橋	II	R6						
401	1号橋	市道	二本木2号線	1982	2.5	2.5	RC橋	II	R4						
402	1号橋	市道	二本木4号線	1996	2.5	8.5	RC橋	II	R6						
403	2号橋	市道	海川佐陀旧道線	1977	4.4	5.1	PC橋	I	R3						
404	1号橋	市道	博労町1丁目4号線	1981	3.0	8.7	RC橋	I	R6						
405	1号橋	市道	富士見町東福原線	1981	2.4	5.8	RC橋	I	R6						
406	1号橋	市道	国道富士見側道線	1981	2.3	4.0	RC橋	I	R6						
407	工業橋	市道	富士見町東福原線	1981	6.1	4.4	RC橋	I	R6						
408	工業橋歩道橋	市道	富士見町東福原線	1981	6.1	3.0	RC橋	II	R4						
409	後藤川橋	市道	博労町1丁目東山町線	2007	12.2	5.0	RC橋	I	R2						
410	橋本川6号橋	市道	青木橋本1号線	1981	4.5	6.0	RC橋	II	R5						
411	橋本川5号橋	市道	青木橋本2号線	1981	5.4	4.8	RC橋	II	R5						
412	橋本川4号橋	市道	茶屋橋本線	1981	5.0	6.0	RC橋	II	R2						
413	1号橋	市道	旗ヶ崎東1号線	1959	2.3	3.9	RC橋	III	R6				5.0		橋台：ひび割れ補修
414	1号橋	市道	旗ヶ崎東2号線	1978	2.2	6.8	RC橋	II	R6						

 :修繕設計

 :修繕工事

 :定期点検

橋梁 番号	橋梁名	道路 種別	路線名	架設 年度	橋長 (m)	幅員 (m)	橋種	定期 点検 結果	最新 点検 年次	今後5年間の維持管理計画(単位:百万円)					主な対策内容
										R6	R7	R8	R9	R10	
415	5号橋	市道	住吉14号線	1983	3.5	5.1	溝橋	I	R2						
416	3号橋	市道	住吉14号線	1983	2.2	4.6	溝橋	I	R6						
417	2号橋	市道	住吉14号線	1983	2.4	4.7	溝橋	II	R6						
418	4号橋	市道	住吉14号線	1983	2.7	4.8	溝橋	II	R6						
419	6号橋	市道	住吉14号線	1983	2.5	4.0	溝橋	I	R3						
420	1号橋	市道	住吉19号線	1985	3.2	4.4	RC橋	I	R2						
421	1号橋	市道	住吉20号線	1985	3.3	6.5	RC橋	II	R6						
422	東山川橋	市道	博労町1丁目東山町線	1980	14.2	5.0	PC橋	I	R5						
423	1号橋	市道	東八幡1号線	1999	2.3	8.0	溝橋	I	R4						
424	1号橋	市道	東八幡3号線	1977	2.8	4.1	RC橋	II	R6						
425	大沢川17号橋	市道	四軒屋東福原線	1999	4.4	8.9	溝橋	I	R2						
426	1号橋	市道	西福原3号線	1977	2.7	7.1	RC橋	II	R4						
427	1号橋	市道	前地12号線	1971	2.0	4.0	溝橋	I	R3						
428	1号橋	市道	前地13号線	1971	2.0	4.0	溝橋	I	R6						
429	1号橋	市道	東福原四丁目2号線	2008	5.1	8.9	RC橋	I	R5						
430	1号橋	市道	上彦名東横線	1981	2.1	2.7	RC橋	I	R2						
431	1号橋	市道	下彦名東横2号線	2008	2.3	7.2	溝橋	I	R3						
432	1号橋	市道	下彦名東横1号線	1981	2.5	3.9	RC橋	II	R5						
433	1号橋	市道	下彦名西11号線	1981	2.6	3.5	RC橋	II	R5						
434	1号橋	市道	内浜街道線	1981	2.1	8.3	溝橋	I	R6						
435	1号橋	市道	内浜中央線	2008	2.4	17.8	溝橋	I	R6						
436	9号橋	市道	彦名西横線	2015	2.3	10.1	溝橋	I	R2						
437	3号橋	市道	彦名西横線	1981	2.5	5.0	RC橋	II	R5						
438	10号橋	市道	彦名西横線	1981	2.3	3.0	RC橋	II	R3						
439	13号橋	市道	彦名西横線	1981	2.3	5.9	RC橋	II	R5						
440	14号橋	市道	彦名西横線	1981	2.3	10.5	RC橋	I	R3						
441	7号橋	市道	彦名西横線	2005	2.9	9.5	溝橋	I	R5						
442	2号橋	市道	下彦名東横1号線	1981	3.0	4.0	RC橋	I	R2						
443	2号橋	市道	内浜中央線	2008	2.1	17.6	溝橋	II	R4						
444	4号橋	市道	彦名西横線	2005	2.0	10.0	溝橋	I	R2						
445	6号橋	市道	彦名西横線	2005	2.5	6.2	溝橋	II	R5						
446	彦名中橋	市道	彦名新田1号線	1991	46.7	7.7	PC橋	II	R2						
447	彦名西橋	市道	彦名新田2号線	1979	53.4	7.7	PC橋	II	R4						
448	彦名東橋	市道	彦名新田中央線	1992	66.0	7.7	PC橋	II	R2						
449	1号橋	市道	宗像神社日原線	1973	2.0	4.1	RC橋	I	R2						
450	1号橋	市道	日原2号線	1973	2.0	4.0	RC橋	I	R5						
451	日原橋	市道	日原石井線	1998	28.6	5.2	PC橋	II	R3						
452	前田橋	市道	日原2号線	1998	28.6	9.2	PC橋	II	R3						
453	1号橋	市道	福市18号線	1988	2.4	5.0	溝橋	II	R5						
454	大川6号橋	市道	青木団地中央線	1974	23.5	16.8	鋼橋	III	R6		28.0				主部材:塗装塗替え
455	大仙橋	市道	福市八幡線	1980	20.9	5.3	PC橋	III	R3		20.0				橋台:表面被覆
456	四ツ塚橋	市道	四ツ塚1号線	1998	16.9	7.3	PC橋	II	R3						
457	万太夫橋	市道	五ツ分万太夫線	1975	19.8	4.6	鋼橋	I	R6						
458	谷田橋	市道	上福万日下原線	1970	52.3	3.8	鋼橋	II	R3						
459	河原田橋	市道	福万遠藤線	1976	18.0	2.6	鋼橋	III	R4			3.0	5.0		床版:断面修復
460	3号橋	市道	福万中央線	1992	2.4	9.5	RC橋	II	R6						
461	2号橋	市道	福万中央線	1992	2.2	7.1	RC橋	III	R5					5.0	床版:断面修復
462	1号橋	市道	吉谷古市新山線	1970	4.5	4.7	RC橋	I	R6						
463	1号橋	市道	古市1号線	1954	3.9	4.3	RC橋	I	R6						
464	渡り瀬橋	市道	古市3号線	1996	16.6	7.2	PC橋	II	R3						
465	飛脚橋	市道	奈喜良萱原古市線	1995	16.7	5.2	PC橋	II	R3						
466	土橋	市道	富士見町東町線	1962	8.3	15.6	PC橋	II	R5						

 :修繕設計

 :修繕工事

 :定期点検


橋梁 番号	橋梁名	道路 種別	路線名	架設 年度	橋長 (m)	幅員 (m)	橋種	定期 点検 結果	最新 点検 年次	今後5年間の維持管理計画(単位:百万円)					主な対策内容
										R6	R7	R8	R9	R10	
467	旧土橋	市道	法勝寺町1号線	1928	8.1	2.8	RC橋	Ⅱ	R4						
468	法勝寺橋	市道	法勝寺町2号線	1977	8.6	2.4	鋼橋	Ⅱ	R3						
469	1号橋	市道	水浜万太夫線	1977	2.9	3.1	RC橋	Ⅲ	R6			2.0		5.0	床版:断面修復
470	水浜橋	市道	水浜1号線	1977	4.2	4.5	RC橋	Ⅱ	R4						
471	池の内橋	市道	長砂町美吉線	1988	34.3	7.2	PC橋	Ⅱ	R2						
472	1号橋	市道	美吉2号線	1976	2.3	4.3	RC橋	Ⅲ	R5		10.0				架け替え
473	猿土手橋	市道	猿土手線	1987	33.1	5.0	PC橋	Ⅱ	R3						
474	新宗像橋	市道	宗像長砂町線	1985	35.0	12.8	鋼橋	Ⅱ	R2						
475	宮ノ谷橋	市道	宗像2号線	1994	32.7	5.2	鋼橋	Ⅱ	R2						
476	宗像神社前橋	市道	宗像神社日原線	1997	32.6	6.2	鋼橋	Ⅱ	R2						
477	目久美橋	市道	昭和町大谷町1号線	1981	35.0	7.9	鋼橋	Ⅱ	R2	30.0					高欄の腐食、破断に伴い実施 主部材:塗装塗替え
478	足尾橋	市道	米子駅目久美町線	1974	20.9	16.8	鋼橋	Ⅰ	R6						
479	1号橋	市道	目久美町13号線	1981	3.4	10.2	RC橋	Ⅱ	R2						
480	目久美2号橋	市道	目久美町1号線	1982	23.7	7.0	鋼橋	Ⅱ	R2						
481	目久美3号橋	市道	目久美町2号線	1982	22.5	7.0	鋼橋	Ⅱ	R2						
482	1号橋	市道	五千石八幡線	1981	2.4	4.6	RC橋	Ⅱ	R3						
483	1号橋	市道	新庄八幡1号線	1977	2.3	7.9	RC橋	Ⅰ	R5						
484	2号橋	市道	新庄八幡1号線	1977	2.5	9.8	RC橋	Ⅲ	R6			2.0		5.0	床版:断面修復
485	1号橋	市道	昭和町1号線	1981	2.4	5.8	RC橋	Ⅱ	R5						
486	1号橋	市道	道美町4丁目陽田町2号線	1983	2.9	5.2	RC橋	Ⅰ	R3						
487	小原橋	市道	道美町4丁目陽田町線	1989	8.2	4.8	RC橋	Ⅰ	R6						
488	1号橋	市道	吉岡旧道線	1974	5.0	4.0	RC橋	Ⅰ	R3						
489	吉谷橋	市道	奈喜良吉谷線	2015	18.3	5.2	PC橋	Ⅰ	R2						
490	1号橋	市道	大篠津西12号線	1981	2.1	5.0	RC橋	Ⅱ	R2						
491	崎津団地2号橋	市道	和田葭津線	1989	24.0	17.0	鋼橋	Ⅲ	R2			2.0	10.0		床版、橋台:ひび割れ補修
492	1号橋	市道	葭津14号線	1950	3.0	5.1	RC橋	Ⅱ	R2						
493	1号橋	市道	葭津18号線	1950	2.1	2.5	RC橋	Ⅱ	R5						
494	2号橋	市道	葭津19号線	1950	2.1	2.5	RC橋	Ⅱ	R5						
495	1号橋	市道	葭津1号線	1950	2.9	5.6	RC橋	Ⅲ	R6					3.0	床版:断面修復
496	2号橋	市道	葭津1号線	1981	2.9	6.8	RC橋	Ⅰ	R3						
497	崎津団地3号橋	市道	葭津21号線	2003	24.7	12.8	PC橋	Ⅱ	R2						
498	1号橋	市道	葭津22号線	1981	2.7	3.3	RC橋	Ⅲ	R3				5.0		床版:断面修復
499	1号橋	市道	葭津34号線	1979	3.2	6.0	RC橋	Ⅰ	R3						
500	和田5号橋	市道	葭津4号線	1950	4.0	1.9	RC橋	Ⅱ	R3						
501	1号橋	市道	葭津9号線	1981	2.3	5.0	RC橋	Ⅱ	R6						
502	善光院橋	市道	四日市町3号線	1959	7.2	3.9	RC橋	Ⅰ	R3						
503	新稲吉橋	市道	稲吉3号線	1983	10.7	5.0	PC橋	Ⅱ	R4						
504	稲吉神社橋	市道	稲吉碎石場線	2015	7.8	4.9	PC橋	Ⅰ	R3						
505	瀧ノ上橋	市道	稲吉碎石場線	1961	4.7	4.3	RC橋	Ⅱ	R6		5.0				R4事業開始 ひび割れ補修、断面修復
506	高坪橋	市道	稲吉福頼線	1956	11.0	4.4	RC橋	Ⅱ	R3						
507	富繁橋	市道	稲吉福頼線	1961	9.0	4.3	RC橋	Ⅱ	R5						
508	御大師橋	市道	海岸線	2005	6.1	2.0	鋼橋	Ⅱ	R3						
509	佐陀橋	市道	亀甲佐陀線	1963	86.8	6.0	鋼橋	Ⅱ	R2						
510	新川橋	市道	亀甲佐陀線	1991	2.7	4.0	溝橋	Ⅰ	R2						
511	外浜橋	市道	亀甲佐陀線	1964	9.8	6.0	PC橋	Ⅱ	R6	9.0					R4事業開始 ひび割れ補修、断面修復
512	長谷2号橋	市道	亀甲佐陀線	1991	2.2	5.0	RC橋	Ⅲ	R5					3.0	床版:断面修復
513	荒松橋	市道	亀甲西尾原線	1990	8.0	6.0	RC橋	Ⅰ	R6						
514	海道橋	市道	亀甲本線	2004	4.5	4.0	RC橋	Ⅱ	R2						
515	向山1号橋	市道	向山線	1982	3.0	5.0	RC橋	Ⅱ	R3						
516	向山2号橋	市道	向山線	1982	4.4	5.1	RC橋	Ⅰ	R2						
517	谷田橋	市道	高井谷線	1958	4.7	4.5	RC橋	Ⅱ	R6	3.0					R5事業開始 ひび割れ補修、断面修復
518	今津五号橋	市道	今津2号線	1976	12.6	3.8	鋼橋	Ⅱ	R6						

 :修繕設計

 :修繕工事

 :定期点検

橋梁 番号	橋梁名	道路 種別	路線名	架設 年度	橋長 (m)	幅員 (m)	橋種	定期 点検 結果	最新 点検 年次	今後5年間の維持管理計画(単位:百万円)					主な対策内容
										R6	R7	R8	R9	R10	
519	今津上橋	市道	今津6号線	1979	12.6	2.5	鋼橋	Ⅱ	R3						
520	今津橋	市道	今津本線	1934	18.0	6.6	RC橋	Ⅱ	R3						
521	五反田橋	市道	佐陀五反田線	1982	2.9	4.0	RC橋	Ⅰ	R2						
522	種池橋	市道	佐陀中新田種池通線	1979	2.7	4.0	RC橋	Ⅱ	R3						
523	砂田橋	市道	佐陀本線	1993	2.5	4.9	RC橋	Ⅱ	R6						
524	谷田川橋	市道	佐陀本線	1950	2.9	10.2	溝橋	Ⅰ	R6						
525	河原橋	市道	桜台3号線	1979	3.1	4.1	RC橋	Ⅱ	R5						
526	四反田橋	市道	四反田線	1957	5.6	2.4	RC橋	Ⅰ	R3						
527	月見橋	市道	小学校通学路線	1972	15.8	2.4	鋼橋	Ⅱ	R3						
528	一号橋	市道	小波亀甲線	1951	9.8	3.6	PC橋	Ⅰ	R4						
529	小波上大高1号橋	市道	小波上大高線	1999	3.0	8.0	溝橋	Ⅰ	R3						
530	灘橋	市道	小波灘道線	2000	18.9	3.3	PC橋	Ⅰ	R3						
531	西海道ノ上橋	市道	西海道ノ上線	1982	2.4	4.0	RC橋	Ⅱ	R2						
532	塩川橋	市道	西原亀甲線	1972	7.5	8.1	RC橋	Ⅱ	R5						
533	浅中2号橋	市道	西原佐陀線	2004	4.8	20.6	溝橋	Ⅱ	R5						
534	小波境橋	市道	西原佐陀線	2004	2.5	19.0	溝橋	Ⅰ	R6						
535	新佐陀橋	市道	西原佐陀線	2002	72.0	14.3	PC橋	Ⅱ	R3						
536	新塩川橋	市道	西原佐陀線	1996	17.3	16.8	PC橋	Ⅰ	R3						
537	西原佐陀1号橋	市道	西原佐陀線	2003	5.7	15.9	溝橋	Ⅱ	R5						
538	川向橋	市道	川向2号線	1984	15.9	2.4	鋼橋	Ⅱ	R3						
539	安久橋	市道	川向安久橋線	1975	20.7	4.6	鋼橋	Ⅱ	R6						
540	角田橋	市道	泉川線	1984	2.6	5.5	溝橋	Ⅲ	R5					3.0	床版:断面修復
541	防川1号橋	市道	前田1号線	1948	2.8	3.9	RC橋	Ⅱ	R3						
542	防川2号橋	市道	前田2号線	1948	2.7	6.9	RC橋	Ⅱ	R3						
543	大和ニュータウン1号橋	市道	大和ニュータウン1号線	1982	4.2	8.1	溝橋	Ⅱ	R2						
544	2号橋	市道	中間小波上2号線	2011	2.6	5.3	溝橋	Ⅰ	R2						
545	谷田橋	市道	中間小波上線	1990	2.6	5.2	RC橋	Ⅱ	R5						
546	荒神田橋	市道	中間石業線	1979	10.5	5.8	PC橋	Ⅱ	R3						
547	防川3号橋	市道	長町前田線	1949	3.9	3.4	RC橋	Ⅱ	R3						
548	1号橋	市道	天井川瓶山線	1983	3.8	5.0	RC橋	Ⅰ	R3						
549	大洞橋	市道	天井川瓶山線	1983	12.0	4.5	RC橋	Ⅱ	R6						
550	大龍橋	市道	藤ノ木線	1979	2.5	12.4	RC橋	Ⅰ	R6						
551	竹ノ下橋	市道	南浜田線	1979	10.4	4.2	PC橋	Ⅱ	R4						
552	浜田橋	市道	南浜田線	1979	4.3	4.0	RC橋	Ⅰ	R6						
553	浅中3号橋	市道	白浜2号線	1979	4.5	5.0	溝橋	Ⅱ	R6						
554	浅中1号橋	市道	白浜6号線	1979	4.5	4.6	溝橋	Ⅱ	R6						
555	池端橋	市道	福井天井川線	1987	2.5	6.0	溝橋	Ⅱ	R5						
556	金丸橋	市道	福井天井川線	1951	6.0	2.4	RC橋	Ⅱ	R6	5.0					R5事業開始 ひび割れ補修、断面修復
557	新宇田川橋	市道	福井福岡線	2002	16.2	12.3	PC橋	Ⅱ	R3						
558	天井川橋	市道	福井福岡線	2001	22.5	12.3	PC橋	Ⅱ	R5						
559	宇田川側道橋	市道	福岡西原1号線	1997	17.0	8.2	PC橋	Ⅱ	R3						
560	福岡西原1号線1号橋	市道	福岡西原1号線	1998	3.7	7.3	RC橋	Ⅰ	R2						
561	福岡西原1号線3号橋	市道	福岡西原1号線	1998	5.4	12.7	溝橋	Ⅱ	R2						
562	福岡西原1号線2号橋	市道	福岡西原1号線	1998	3.1	18.5	溝橋	Ⅰ	R6						
563	福岡西原2号線1号橋	市道	福岡西原2号線	1998	5.4	14.9	溝橋	Ⅱ	R2						
564	福岡西原2号線3号橋	市道	福岡西原2号線	1998	3.6	7.2	溝橋	Ⅰ	R2						
565	福岡西原2号線2号橋	市道	福岡西原2号線	1998	3.1	13.0	溝橋	Ⅰ	R6						
566	お経堂橋	市道	福岡本宮線	2006	5.6	5.2	溝橋	Ⅰ	R6						
567	落合橋	市道	福岡本宮線	1957	12.4	4.5	RC橋	Ⅱ	R5						
568	末広橋	市道	福岡本宮線	1972	3.7	5.5	RC橋	Ⅲ	R4		10.0				主部材:断面修復
569	高尾橋	市道	福岡本宮線	1962	2.5	4.3	RC橋	Ⅰ	R3						
570	寺落洞橋	市道	福岡本宮線	1957	12.0	4.5	RC橋	Ⅰ	R3						

 :修繕設計

 :修繕工事

 :定期点検

橋梁 番号	橋梁名	道路 種別	路線名	架設 年度	橋長 (m)	幅員 (m)	橋種	定期 点検 結果	最新 点検 年次	今後5年間の維持管理計画(単位:百万円)					主な対策内容
										R6	R7	R8	R9	R10	
571	向田橋	市道	福岡本宮線	1969	10.1	4.7	RC橋	Ⅱ	R3						
572	平岡小波1号線1号橋	市道	平岡小波1号線	1998	5.8	5.0	溝橋	Ⅱ	R5						
573	平岡小波2号線1号橋	市道	平岡小波2号線	1998	5.8	5.0	溝橋	Ⅱ	R5						
574	平岡小波2号線2号橋	市道	平岡小波2号線	1998	3.3	4.8	溝橋	Ⅰ	R6						
575	北尾3号橋	市道	北尾3号線	1977	4.8	4.1	RC橋	Ⅰ	R6						
576	早稲田谷橋	市道	本宮3号線	1988	7.0	6.1	RC橋	Ⅰ	R3						
577	雨造橋	市道	淀江稲吉線	1979	3.0	3.6	RC橋	Ⅰ	R6						
578	宇田川橋	市道	淀江稲吉線	1965	29.6	6.6	鋼橋	Ⅲ	R4				5.0		床版:断面修復
579	大洞橋	市道	淀江稲吉線	1980	4.6	6.0	PC橋	Ⅱ	R5						
580	防川上道橋	市道	淀江上道線	1959	4.0	3.8	RC橋	Ⅱ	R3						
581	淀江大橋	市道	淀江西原線	1931	17.4	7.7	鋼橋	Ⅱ	R6						
582	行司田橋	市道	淀江中西尾線	1983	4.2	6.0	溝橋	Ⅱ	R2						
583	中尾橋	市道	淀江中西尾線	1968	7.0	4.7	RC橋	Ⅱ	R5						
584	福中橋	市道	淀江中西尾線	1981	18.8	7.2	PC橋	Ⅲ	R3			3.0	18.0		床版:断面修復
585	系図川中道橋	市道	淀江中道線	1953	3.9	3.0	RC橋	Ⅱ	R6						
586	防川中道橋	市道	淀江中道線	1953	6.7	4.6	RC橋	Ⅱ	R5						
587	1号橋	市道	米原6号線	1973	2.3	3.3	RC橋	Ⅰ	R5						
588	1号橋	市道	米原西福原2号線	1973	2.7	8.2	RC橋	Ⅱ	R6						
589	1号橋	市道	米原前谷線	1967	2.0	4.2	溝橋	Ⅲ	R4					2.0	橋台:ひび割れ補修
590	1号橋	市道	米原中筋線	1972	2.8	6.0	溝橋	Ⅱ	R6						
591	米原2号橋	市道	米原南12号線	1978	8.5	8.3	PC橋	Ⅱ	R6						
592	米原2号橋歩道橋	市道	米原南12号線	1978	5.5	4.5	溝橋	Ⅰ	R3						
593	米原橋	市道	米原南1号線	1977	6.8	10.0	RC橋	Ⅱ	R3						
594	大沢川11号橋	市道	米原両三柳1号線	1973	4.6	7.5	溝橋	Ⅰ	R2						
595	大沢川10号橋	市道	米原両三柳2号線	1973	4.5	7.5	溝橋	Ⅱ	R4						
596	大沢川7号橋	市道	米川両三柳1号線	1973	5.7	6.0	溝橋	Ⅱ	R4						
597	1号橋	市道	車尾7号線	2022	3.6	7.4	RC橋	Ⅰ	R5						
598	1号橋	市道	両三柳4号線	1981	4.6	7.0	溝橋	Ⅱ	R4						
599	樋口川橋	市道	弓ヶ浜新開線	1981	4.1	12.0	RC橋	Ⅰ	R2						
600	1号橋	市道	夜見下彦名線	1981	2.5	3.0	RC橋	Ⅱ	R3						
601	2号橋	市道	夜見下彦名線	1981	2.0	3.1	RC橋	Ⅰ	R6						
602	1号橋	市道	夜見旧道富益線	1981	3.3	2.4	RC橋	Ⅱ	R3						
603	1号橋	市道	夜見上彦名1号線	1975	2.4	9.4	RC橋	Ⅰ	R5						
604	新田橋	市道	夜見上彦名1号線	2007	7.4	6.2	PC橋	Ⅰ	R3						
605	夜見5号橋	市道	夜見上彦名2号線	2007	4.6	6.1	溝橋	Ⅰ	R3						
606	夜見2号橋	市道	夜見新田1号線	2007	5.7	5.2	溝橋	Ⅰ	R3						
607	1号橋	市道	夜見新田4号線	2007	5.7	5.2	溝橋	Ⅰ	R3						
608	1号橋	市道	夜見新田5号線	1989	2.3	6.0	RC橋	Ⅱ	R5						
609	1号橋	市道	夜見鉄工団地線	1969	3.4	9.2	RC橋	Ⅰ	R5						
610	1号橋	市道	夜見東1号線	1964	3.1	3.3	RC橋	Ⅰ	R5						
611	1号橋	市道	夜見東29号線	1982	3.1	2.5	RC橋	Ⅱ	R5						
612	1号橋	市道	夜見東46号線	2017	3.4	7.1	溝橋	Ⅱ	R2						
613	1号橋	市道	夜見東7号線	1981	3.4	4.5	RC橋	Ⅱ	R5						
614	1号橋	市道	夜見東8号線	1975	4.0	4.6	RC橋	Ⅰ	R2						
615	夜見橋	市道	夜見彦名線	2007	4.7	16.3	RC橋	Ⅱ	R6						
616	1号橋	市道	流通団地中央線	1997	3.4	25.6	溝橋	Ⅰ	R2						
617	新二本木橋	市道	二本木下郷線	1987	28.0	6.2	PC橋	Ⅱ	R3						
618	浜橋	市道	外浜街道線	1966	13.7	8.8	RC橋	Ⅲ	R6			300.0			架け替え
619	浜橋の2(歩道)	市道	外浜街道線	1977	6.7	2.3	RC橋	Ⅱ	R3						
620	1号橋	市道	三柳団地中央線	1973	2.0	7.0	RC橋	Ⅱ	R6						
621	1号橋	市道	上後藤下三柳線	1981	2.3	7.5	溝橋	Ⅱ	R5						
622	大沢川1号橋	市道	上後藤下三柳線	1981	7.5	8.4	RC橋	Ⅱ	R5						

:修繕設計  
 :修繕工事  
 :定期点検

橋梁 番号	橋梁名	道路 種別	路線名	架設 年度	橋長 (m)	幅員 (m)	橋種	定期 点検 結果	最新 点検 年次	今後5年間の維持管理計画(単位:百万円)					主な対策内容
										R6	R7	R8	R9	R10	
623	大沢川4号橋	市道	前谷両三柳1号線	1973	5.7	6.5	溝橋	I	R3						
624	1号橋	市道	前谷両三柳2号線	1971	2.2	6.9	RC橋	II	R6						
625	長者原橋	市道	新庄山根3号線	2015	2.0	16.0	溝橋	II	R6						
626	3号橋	市道	前谷両三柳2号線	1971	2.7	7.9	RC橋	I	R6						
627	2号橋	市道	前谷両三柳2号線	1971	3.7	8.0	RC橋	II	R6						
628	大沢川2号橋	市道	中筋両三柳線	1973	6.5	5.6	溝橋	II	R4						
629	山根橋	市道	新庄山根3号線	2014	15.4	5.0	PC橋	I	R6						
630	2号橋	市道	浜橋下三柳線	1981	2.4	3.8	RC橋	II	R6						
631	大沢川6号橋	市道	米川両三柳2号線	1973	5.8	6.2	溝橋	I	R3						
632	大沢川5号橋	市道	米川両三柳3号線	1973	5.3	6.0	RC橋	II	R4						
633	加茂新川橋	市道	両三柳35号線	1993	10.9	6.2	PC橋	II	R4						
634	3号橋	市道	下和田東1号線	1981	3.0	7.2	RC橋	I	R2						
635	1号橋	市道	下和田東4号線	1972	2.8	3.0	RC橋	I	R6						
636	1号橋	市道	下和田東5号線	1972	3.0	2.0	RC橋	II	R4						
637	池の尻川橋	市道	弓ヶ浜新開線	1978	5.0	14.3	溝橋	I	R2						
638	1号橋	市道	上和田西1号線	1981	2.0	5.6	RC橋	II	R4						
639	1号橋	市道	上和田西2号線	1981	2.5	3.4	RC橋	II	R5						
640	1号橋	市道	上和田西3号線	1981	2.3	2.0	RC橋	I	R5						
641	1号橋	市道	上和田東18号線	1983	2.0	3.7	RC橋	II	R4						
642	1号橋	市道	上和田東大薩津1号線	1972	2.5	3.5	RC橋	I	R6						
643	3号橋	市道	上和田東大薩津1号線	1972	3.3	2.5	RC橋	III	R5		3.0				床版:断面修復
644	2号橋	市道	上和田東大薩津1号線	1972	2.3	3.2	RC橋	I	R5						
645	和田新川橋	市道	上和田東大薩津2号線	2012	4.0	8.3	溝橋	I	R2						
646	1号橋	市道	西和田団地4号線	1989	2.7	8.4	RC橋	I	R5						
647	1号橋	市道	西和田団地8号線	1989	2.4	8.3	RC橋	II	R6						
648	米子駅南北自由通路	市道	米子駅目久美町線	2023	105.0										令和7年度初回点検
649	1号橋	市道	和田浜駅下和田線	2019	2.0	17.1	溝橋	I	R4						
650	三田谷橋	市道	稲吉砕石場線	不明	2.8	4.3	RC橋	I	R2						
651	奈喜良橋	市道	奈喜良橋本2号線	2016	22.2	10.3	PC橋	I	R4						
652	1号橋	市道	車尾六丁目1号線	2017	3.6	6.2	溝橋	I	R4						