

“壺瓶山”初日の出ウォーク

2024

令和6年1月1日(月・祝)

山頂では、あたたかいお茶とどら焼き(限定150個)をご用意しています!

行程

集合(米子市淀江支所玄関)	6:20
準備体操	6:20~6:30
出発	6:30
山頂到達	7:05~7:10
初日の出(予測7:15頃)	7:10~7:20
帰路	7:40~8:10
日吉神社到着、解散	8:10

チラシ裏
にルート
マップあ
ります。

- ・当日は朝6時20分までに米子市淀江支所正面玄関前に集合してください。
- ・ヘッドライト又は懐中電灯、滑り止めのついた靴、その他手袋、帽子、カイロ等防寒具をご準備ください。
- ・体調の悪い方は参加をご遠慮ください。
- ・天候状況等によっては中止する場合がございます。中止の場合は米子市HP (<https://www.city.yonago.lg.jp>)、Facebook「よどえパラダイス」で前日18時までにお知らせします。

参加無料・申込不要

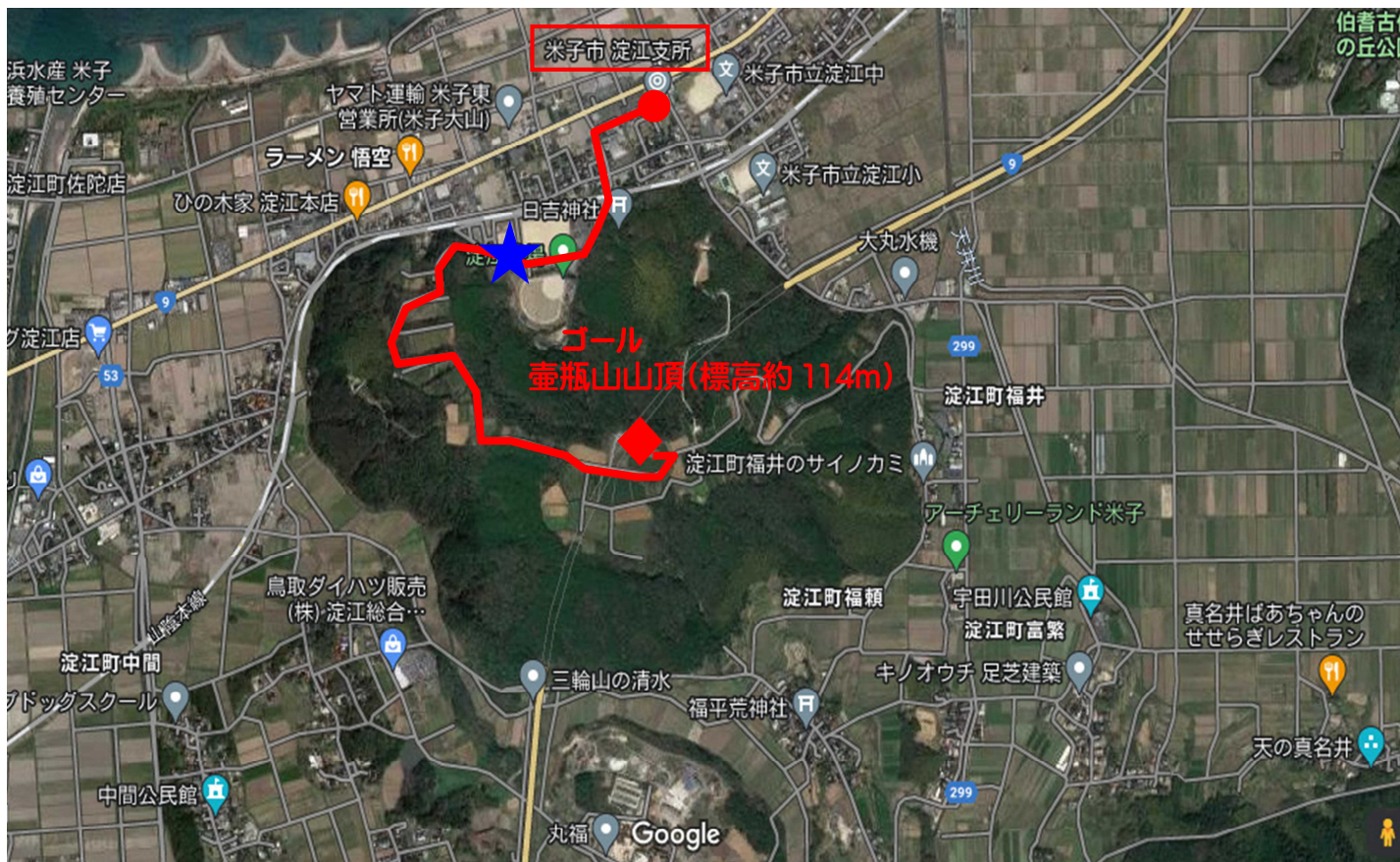
米子市HP



よどえパラダイス



ルートマップ（淀江支所～壺瓶山山頂）往復約 4.5 km



★ …淀江体育館近くお手洗い

イベント中のお手洗いに関しましては、淀江支所正面玄関入ってすぐのお手洗いと淀江体育館近くのお手洗いをご利用いただけますが、壺瓶山にはお手洗いはございません。なるべく、壺瓶山に登る前にお手洗いを済ませていただきますようお願いいたします。



淀江の写真まだまだ募集中！！

米子市では、「淀江の四季フォトコンテスト」応募作品を募集しています。

2023年1月から2024年1月までに淀江町内で撮影された写真を応募してみませんか。

応募締切は、2024年1月12日（金）です。

詳しくは、米子市 HP (<https://www.city.yonago.lg.jp>) をご覧ください。



2022年度最優秀賞「涙の勝利」／撮影 遠藤 勉 さん

米子市は「歩いて楽しいまちづくり」の実現に向けた取り組みを行っています。