

4 崎津小学校

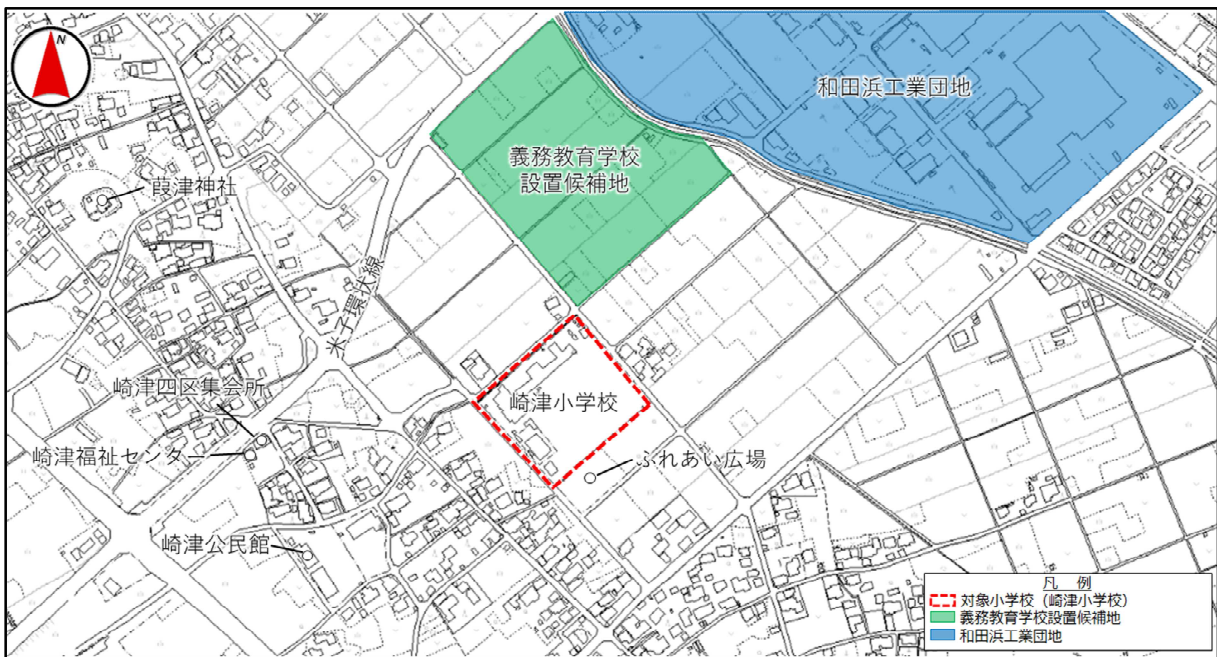
(1) 周辺環境

崎津小学校は、市街化調整区域に所在する学校であり、近隣には新たな義務教育学校設置候補地が所在しています。また、学校に隣接してふれあい広場があり、地域住民がランドゴルフ等で利用しています。周辺には農地が多く、白ネギ等の栽培が行われています。また、南西側に崎津公民館が、北側には和田浜工業団地があります。

【位置図】



出典：米子市地図情報システムの地図を基に作成

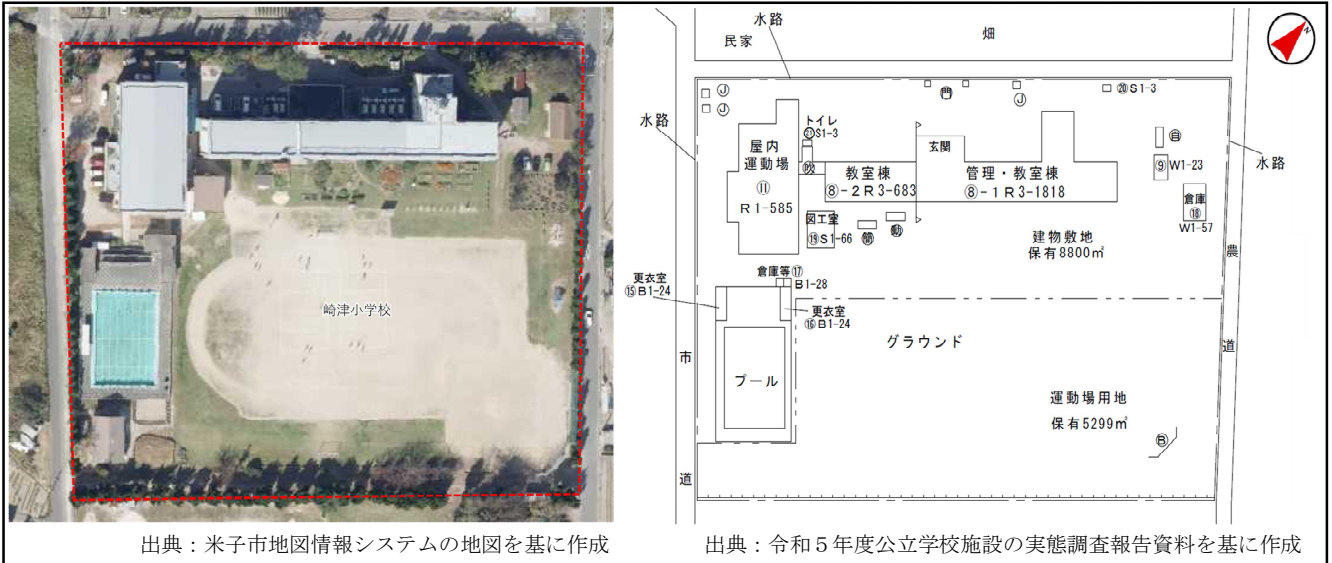


出典：米子市地図情報システムの地図を基に作成

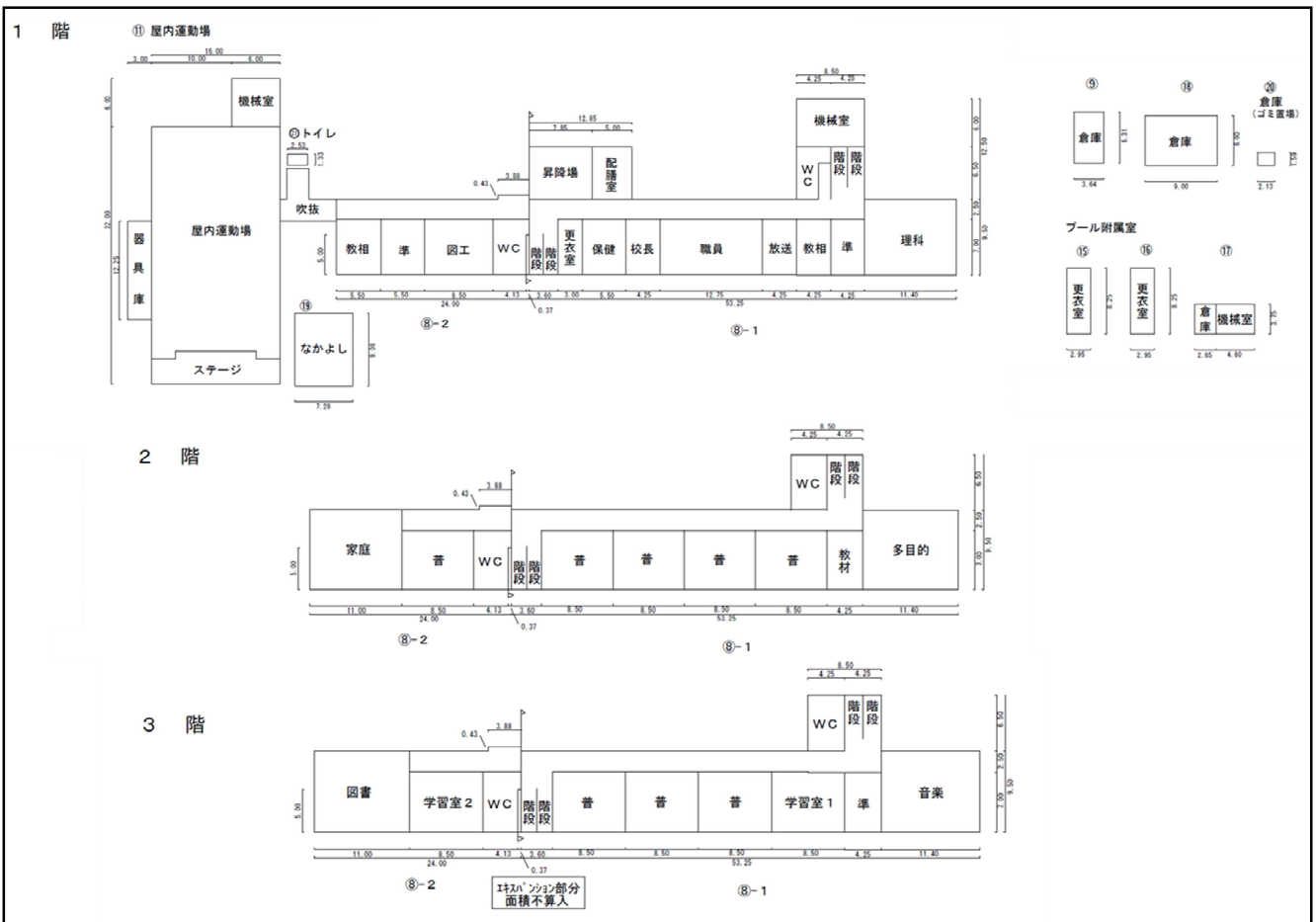
(2) 施設概要

崎津小学校は、明治5年に設置され、令和5年に開校150周年を迎えた学校です。現在の校舎は、最も古いもので昭和50年に建築され、敷地内には体育館、プールもあります。

【配置図】



【平面図】



学校名	崎津小学校				
所在地	米子市大崎3244番地				
敷地面積	約 14,099 m ² (建物敷地 8,800 m ² 運動場 5,299 m ²)				
既存建物情報	建物名称	延床面積 (m ²)	建築年度	構造区分	地上階数
	管理・教室棟	1,818	S50年	RC	3
	教室棟	683	S57年	RC	3
	屋内運動場	585	S52年	RC	1
改修歴	建物名称	年度	内容		
	管理・教室棟	H5年	大規模改修		
		H21年	外壁改修		
		H26年	一部屋上防水改修		
	教室棟	H21年	外壁改修		
		H26年	屋上防水改修		
	屋内運動場	H26年	屋上防水改修		
H27年		天井改修			
耐震性	いずれの建物も旧耐震基準				
都市計画等による制限	市街化調整区域				
現況及び予定	<ul style="list-style-type: none"> ・体育館、プールは敷地内に所在。 ・下水道はなく、浄化槽を設置。 ・令和10年3月までは既存の校舎を使用予定。 ・学校跡地として、令和10年度以降に活用可能となる予定。 				
対象地周辺の環境	<ul style="list-style-type: none"> ・北側に義務教育学校（認定こども園併設）が建設予定。 ・隣接して地域住民が利用している「ふれあい広場」等が立地。 ・北側約500mに和田浜工業団地が立地。 ・南西側約300mに崎津公民館が立地。 ・北東側約750mにJR境線和田浜駅が立地。 ・北西側約3kmに米子鬼太郎空港が立地。 				
その他	<ul style="list-style-type: none"> ・当該施設は、指定避難所、指定緊急避難所に指定されている。 ・洪水、津波ハザードマップ及び土砂災害警戒区域において、当該施設は被災想定区域外となっている。 ・島根原子力発電所から30km圏内の地域に所在し、UPZに設定されている。 				