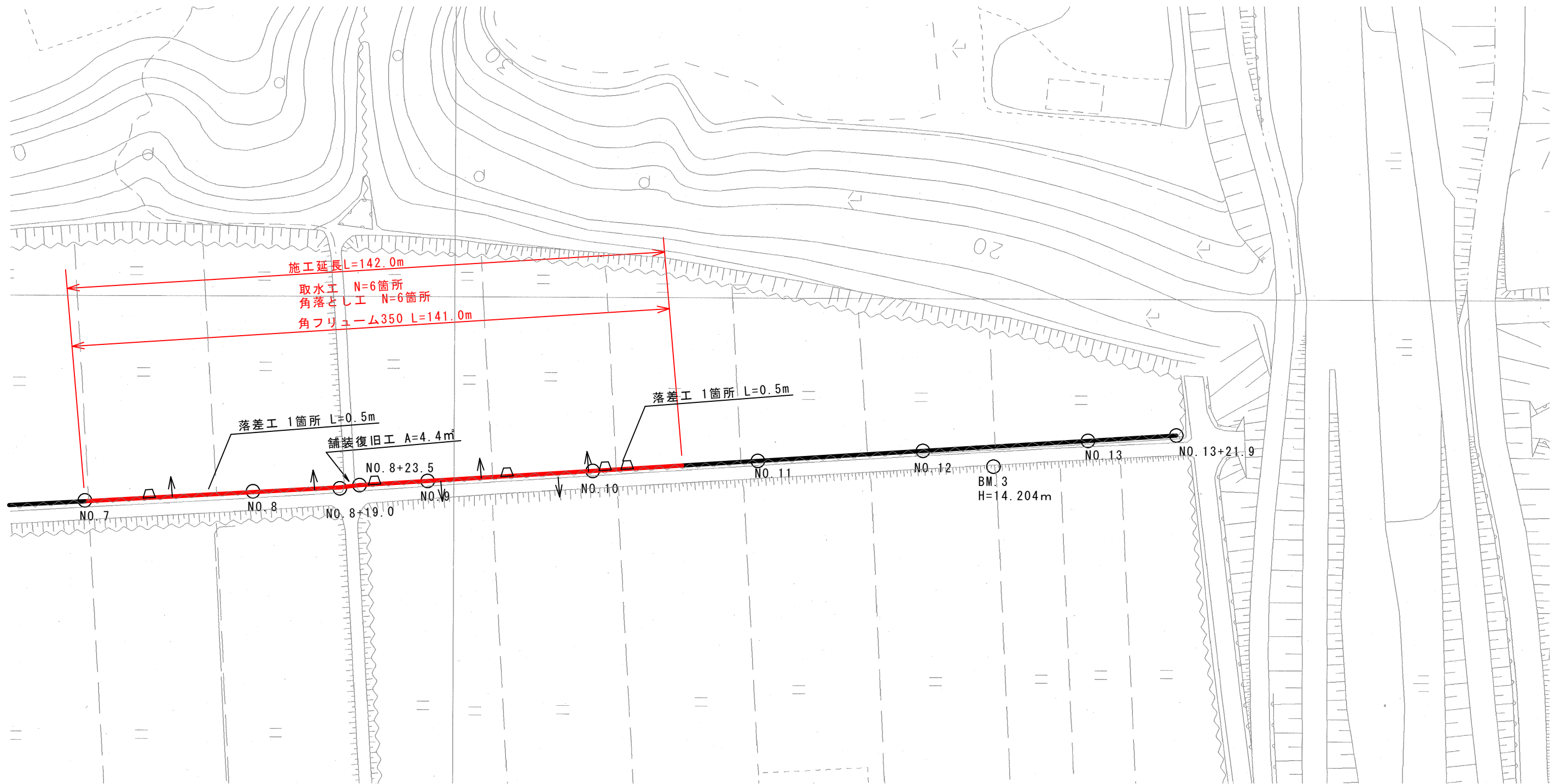


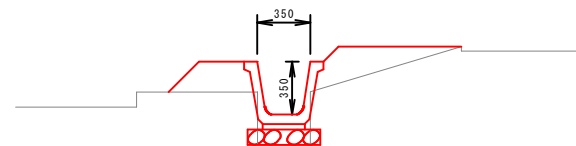
平面図

S=1:1000



標準断面図

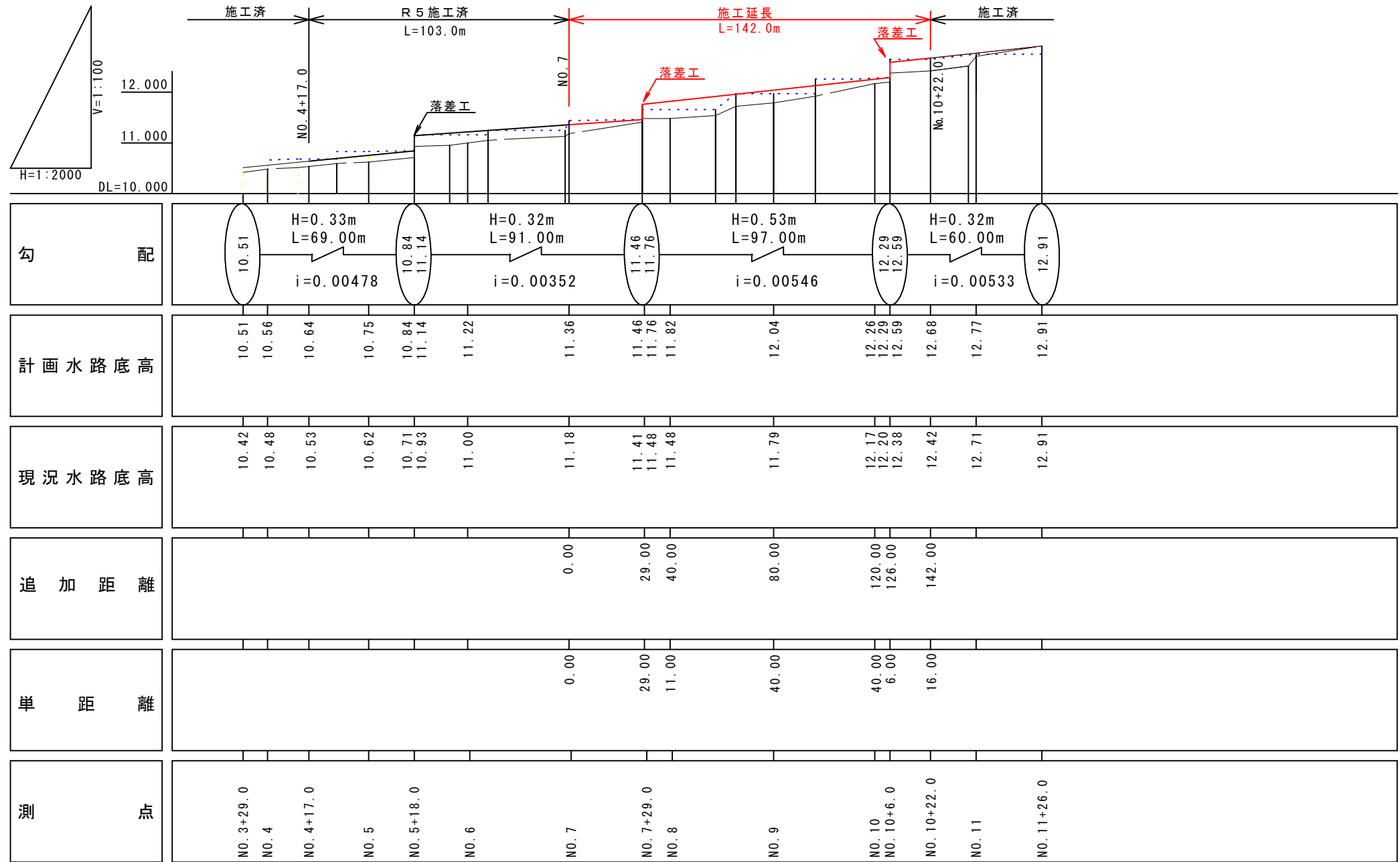
S=1:50



工事名	尾高地区水路改修工事その2		
施行位置	米子市 尾高 地内	施行年度	令和5年度
図面の名称	平面図、標準断面図		
縮尺	図示		
図面番号	1/3		
米子市経済部農林水産振興局農林課			

縦断図

(用水路)

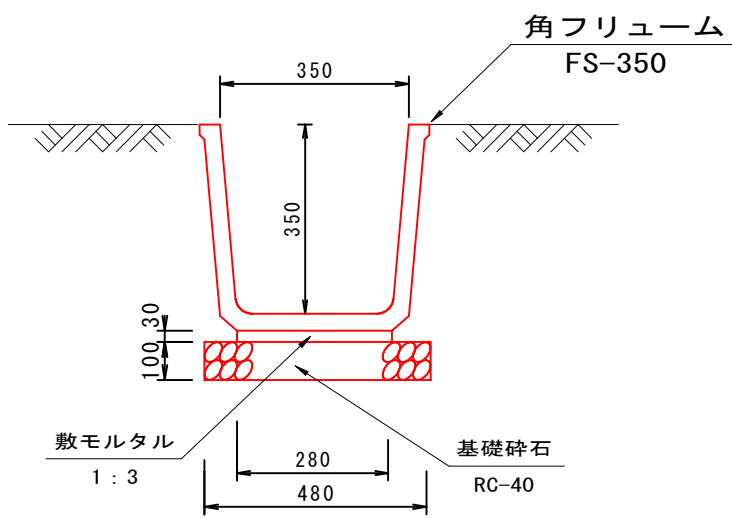


工事名	尾高地区水路改修工事その2		
施行位置	米子市 尾高 地内	施行年度	令和5年度
図面の名称	縦断図		
縮尺	図示		
図面番号	2 / 3		
米子市経済部農林水産振興局農林課			

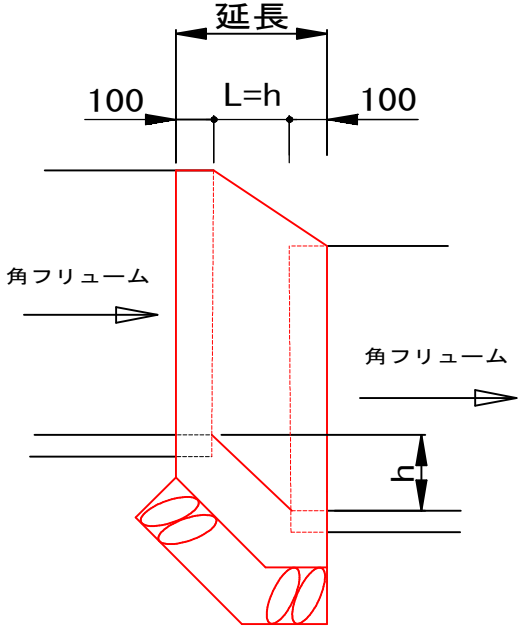
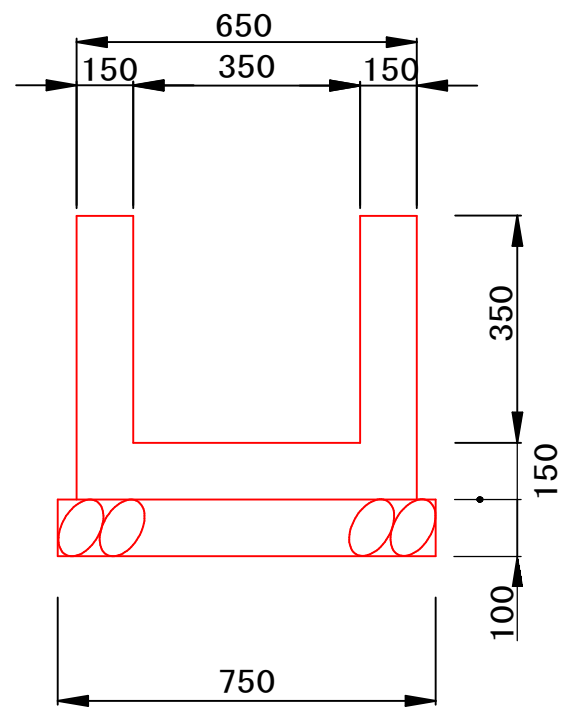
落差工 構造図

角フリューム

FS-350



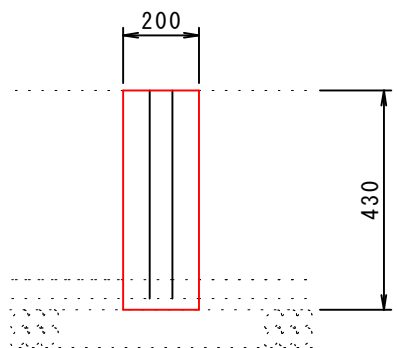
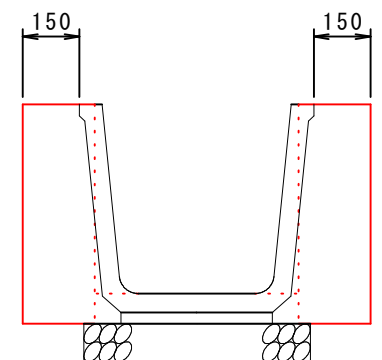
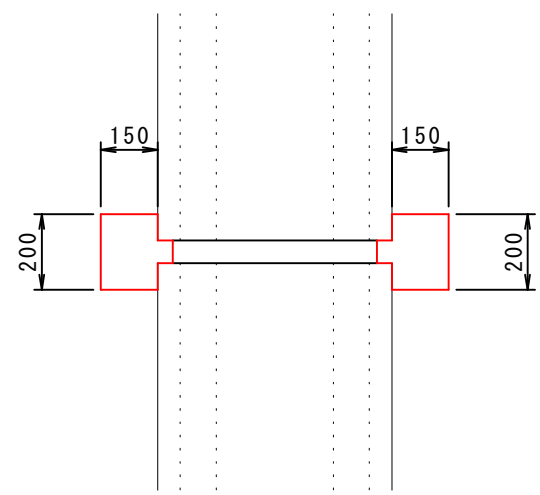
※角フリュームの目地にゴムパッキンを設置する。



※落差工
落差工は落差寸法hと同じ長さLを現場打ち水路とし、上流・下流を100mmずつ重ねること。

角落とし工

S=1:20



工事名	尾高地区水路改修工事その2		
施行位置	米子市 尾高 地内	施行年度	令和5年度
図面の名称	構造図		
縮尺	図示		
図面番号	3 / 3		
米子市経済部農林水産振興局農林課			