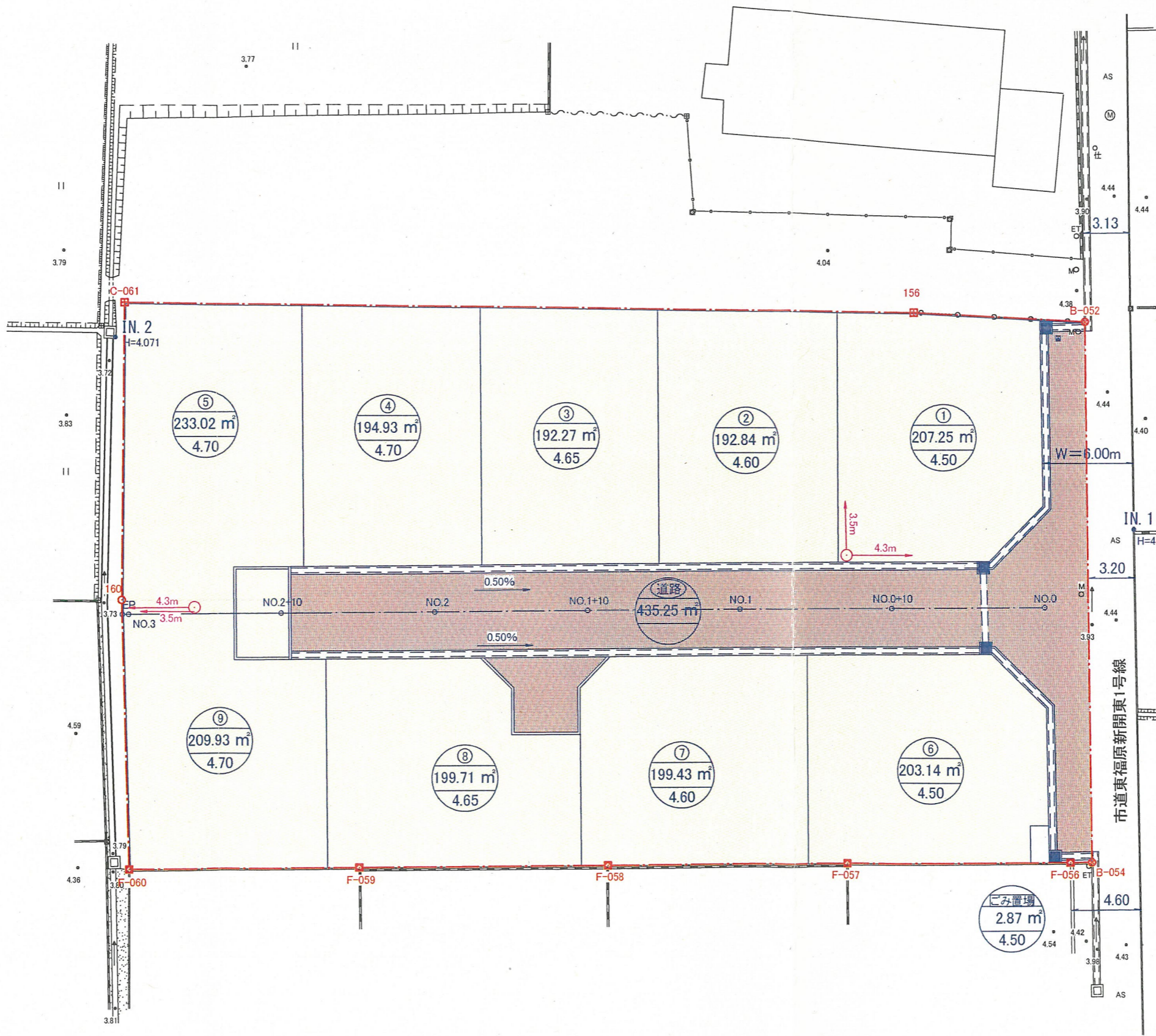


# 土地利用計画平面図 S=1:300



## 土地利用計画表

名称	面積(m <sup>2</sup> )	(坪)	摘要	
宅	1	207.25	62.69	
	2	192.84	58.33	
	3	192.27	58.16	
	4	194.93	58.96	
	5	233.02	70.48	宅地部
地	6	203.14	61.44	道路部
	7	199.43	60.32	
	8	199.71	60.41	
	9	209.93	63.50	
宅地 合計	1,832.52	554.29	80.70%	
道路	435.25	131.66	19.17%	
ゴミ置場	2.87	0.86	0.13%	
開発面積 合計	2,270.64	686.87	100.00%	

### 凡例

色別	名称
---	開発区域界
■	宅地
■	道路
■	排水施設

凡例	
引照点	⊕
コンクリート杭	田
金属釘	⊗
金属標	⊠

使用基準点  
街区多角点: 10A41・1A009



工事名	(仮称)新開一丁目宅地造成工事		
図名	土地利用計画平面図		
位置	米子市新開一丁目地内		
縮尺	1:300	単位	M
図号	全 14 葉中の内 2		
作成者	井川測量有限会社 井川 和久		
カナートプロダクツ株式会社			