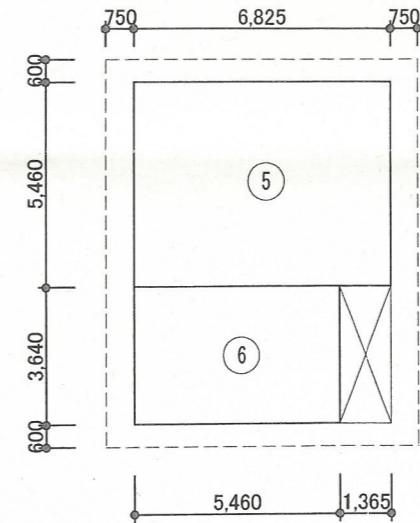


1階床面積求積図 S=1/200



2階床面積求積図 S=1/200

* 建築面積求積表 *

1	2.500 × 2.730	=	6.825
2	9.100 × 6.825	=	62.107
3	1.140 × 2.730	=	3.112
4	5.460 × 1.630	=	8.899
合計		=	80.94㎡ (24.48坪)

* 2階床面積求積表 *

5	5.460 × 6.825	=	37.264
6	3.640 × 5.460	=	19.874
合計		=	57.13㎡ (17.28坪)

* 敷地面積求積表 *

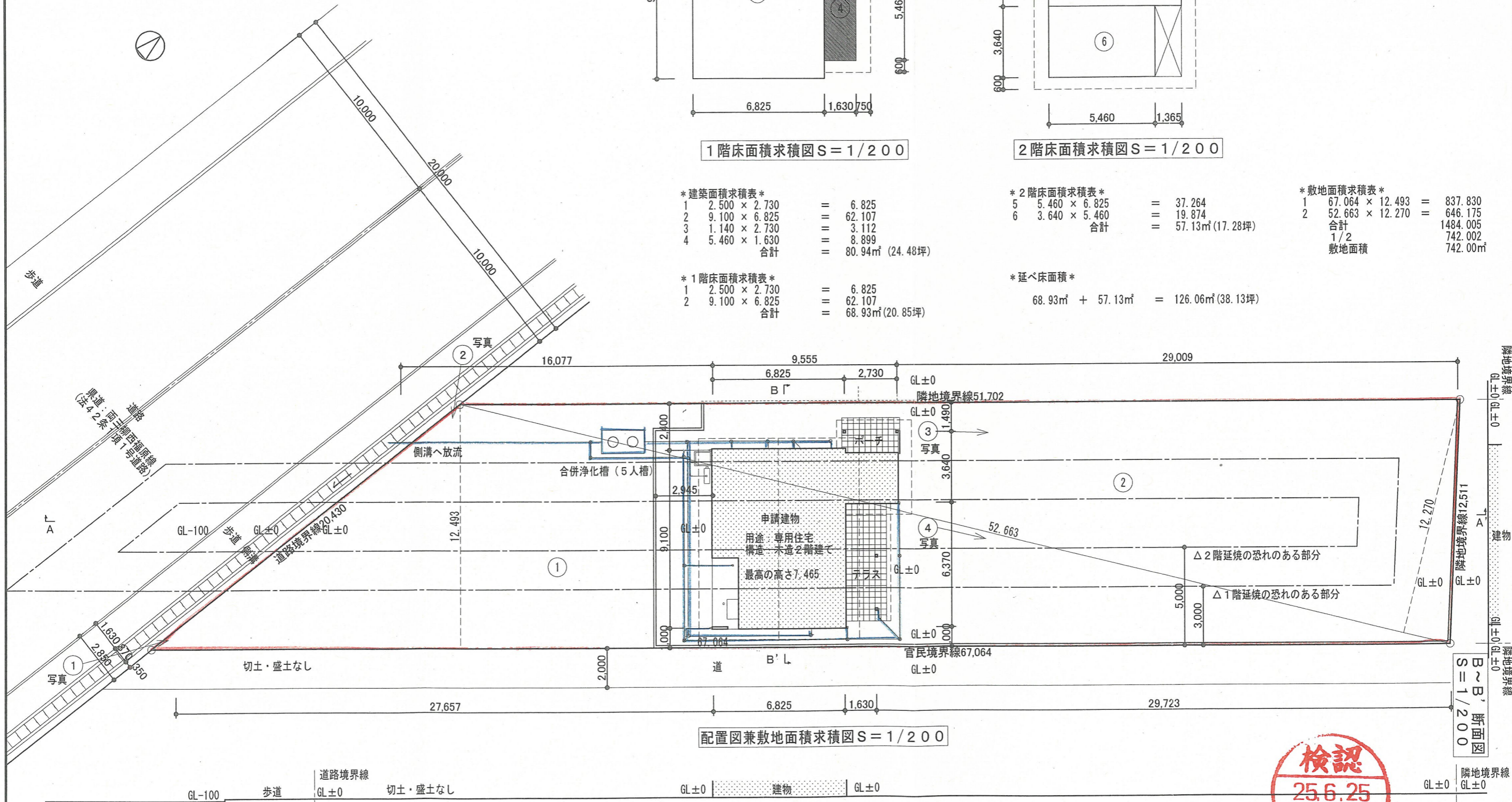
1	67.064 × 12.493	=	837.830
2	52.663 × 12.270	=	646.175
合計		=	1484.005
1/2		=	742.002
敷地面積		=	742.00㎡

* 1階床面積求積表 *

1	2.500 × 2.730	=	6.825
2	9.100 × 6.825	=	62.107
合計		=	68.93㎡ (20.85坪)

* 延べ床面積 *

68.93㎡ + 57.13㎡ = 126.06㎡ (38.13坪)



配置図兼敷地面積求積図 S=1/200

A~A' 断面図 S=1/200



特記事項		(株)先本組一級建築士事務所 一級建築士事務所 鳥取県知事登録 第22-1245号 管理建築士 一級建築士登録 第293433号 先本英司	作図年月日 2013.05.07	物件名称 坂口 様 邸 新築工事	設計番号 -
			検図 北村 智美	図面名称 配置図・敷地面積求積図 床面積求積図	縮尺 1/200