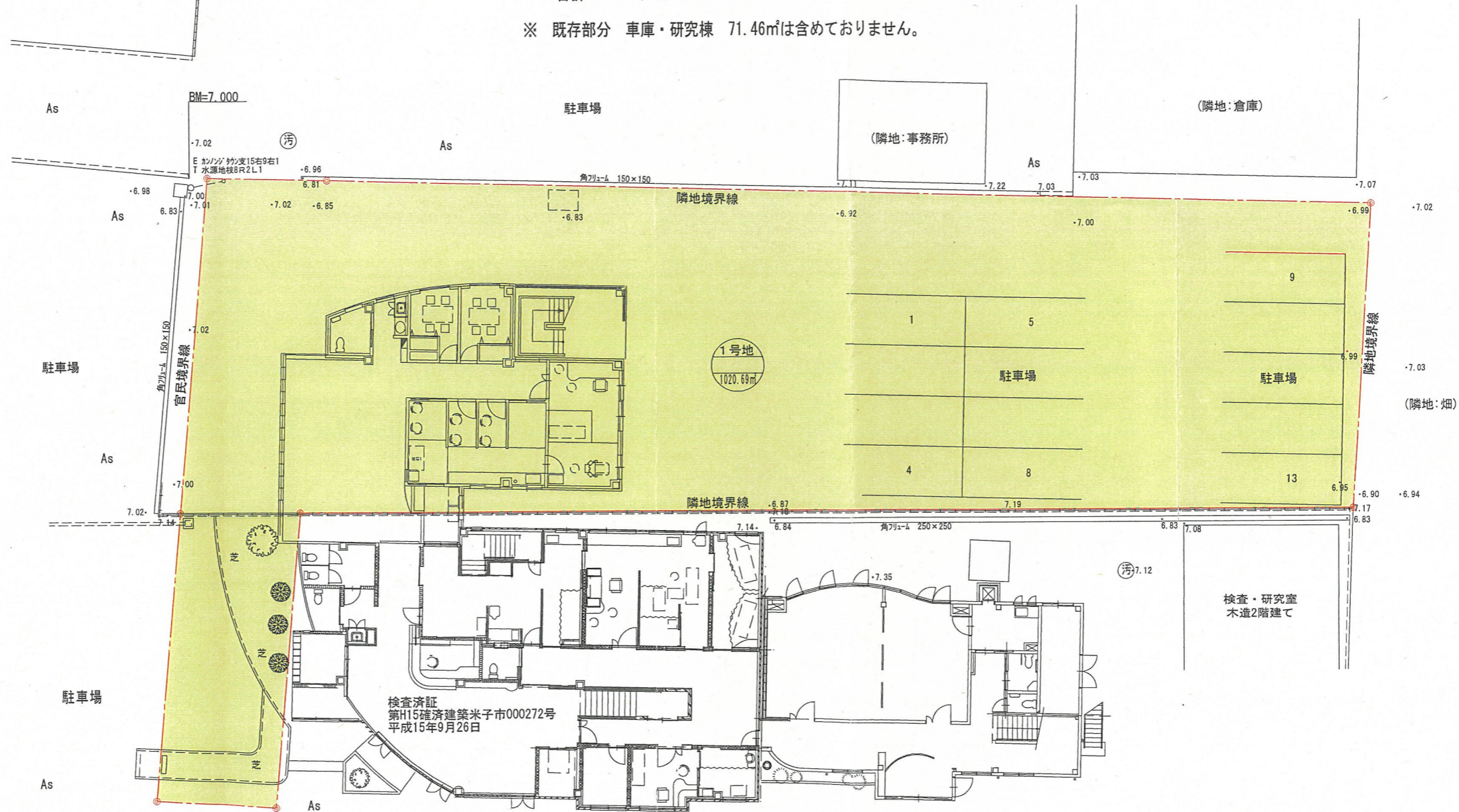




建築概要

1階床面積 175.22㎡
 2階床面積 141.16㎡
 延床面積 316.38㎡ (95.70坪)
 既存部分 1,709.73㎡
 増築部分 316.38㎡
 合計 2,026.11㎡
 建築既存部分 943.00㎡
 建築増築部分 197.78㎡
 合計 1,140.78㎡

※ 既存部分 車庫・研究棟 71.46㎡は含めておりません。



凡 例	
記 号	名 称
	開発区域界
	宅地番号
	造成計画高
	敷地面積
	宅 地

設 計 者	(有) ケーアイ建築設計 一級建築士 石原啓之
工 事 名	MFC造成工事
図面番号	2 / 8
図面名称	縮 尺
土地利用計画図	S=1/250