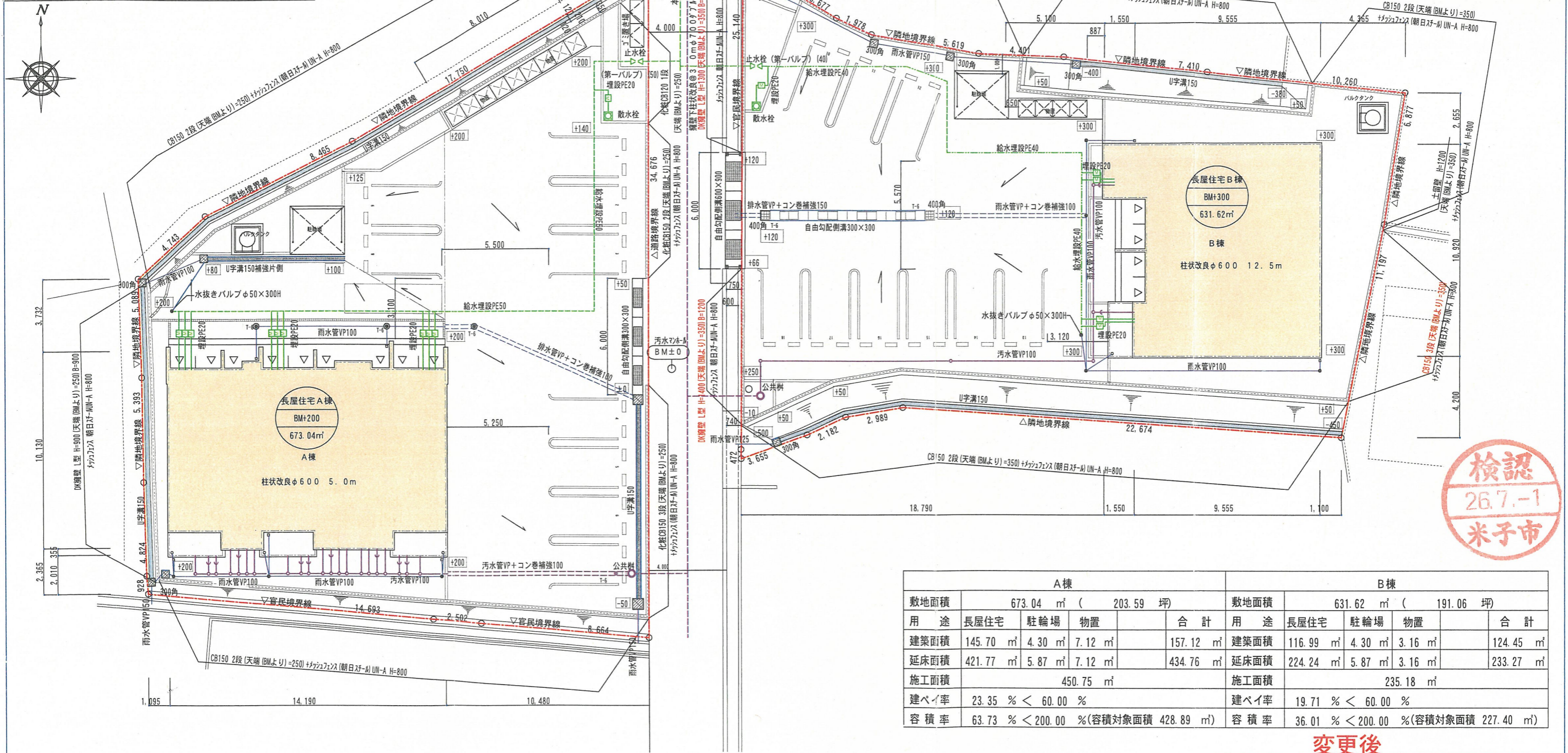


設計概要	
氏名	龜山 順様
建築場所	鳥取県米子市陰田町391番2の一部, 380番29の一部, 391番3の一部, 391番3の地先, 397番1の一部
用途地域	準工業地域
防火指定	○防火地域 ○準防火地域 ○無指定地域 ●法22条地域
全体敷地面積	1,304.66 m ²
全体計画地面積	1,304.66 m ²



土地利用計画図 1/200

A棟				B棟					
敷地面積	673.04 m ²	(203.59 坪)		敷地面積	631.62 m ²	(191.06 坪)			
用途	長屋住宅	駐輪場	物置	合計	用途	長屋住宅	駐輪場	物置	合計
建築面積	145.70 m ²	4.30 m ²	7.12 m ²	157.12 m ²	建築面積	116.99 m ²	4.30 m ²	3.16 m ²	124.45 m ²
延床面積	421.77 m ²	5.87 m ²	7.12 m ²	434.76 m ²	延床面積	224.24 m ²	5.87 m ²	3.16 m ²	233.27 m ²
施工面積	450.75 m ²				施工面積	235.18 m ²			
建ぺい率	23.35 % < 60.00 %				建ぺい率	19.71 % < 60.00 %			
容積率	63.73 % < 200.00 % (容積対象面積 428.89 m ²)				容積率	36.01 % < 200.00 % (容積対象面積 227.40 m ²)			

変更後

事業名	龜山 順様 集合住宅新築工事		
開発区域	鳥取県米子市陰田町391番2の一部, 380番29の一部, 391番3の一部, 391番3の地先, 397番1の一部		
図面名	土地利用計画図		
図面番号	縮尺	1/200	
大東建託株式会社米子支店一級建築士事務所			
管理建築士 岸本 義之 一級建築士登録第291657号			
TEL 0859-36-2225			

凡例		区域内	
BM±0	FH=2.100	○	イバ-ト樹(塩ビ製小口径樹) 塩ビ製普通蓋(150φ)
2.100	計画レベル	○	雨水樹(塩ビ製小口径) 塩ビ製普通蓋(150φ)
2.100	現況レベル	⊗	雨水樹(コンクリート) 化粧蓋(400角)
→	水勾配	⊗	雨水樹(コンクリート) 化粧蓋(300角)
⊗	散水栓	T6	雨水樹(コンクリート) 鑄鉄製集水蓋(T-6以上 300角)
⊗	立水栓	T6	雨水樹(コンクリート) 鑄鉄製集水蓋(T-6以上 400角)
⊗	給水メ-タ-貸与 20		
⊗	給水管 埋設PE 20		
⊗	給水管 埋設PE 40		
⊗	給水管 埋設PE 50		
⊗	汚水管 VP 100		
⊗	雨水管 VP 100		
⊗	雨水管 VP 150		
⊗	雨水管 VP+コ-巻補強 100		
⊗	雨水管 VP+コ-巻補強 150		