

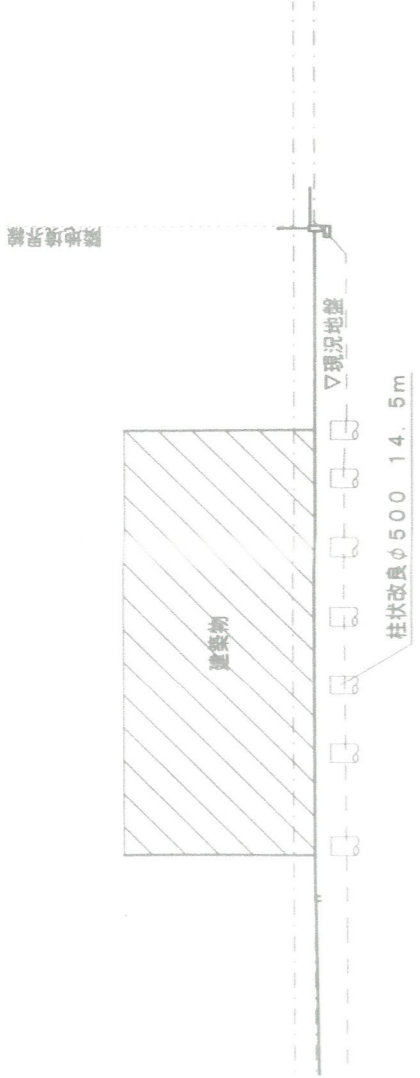
設計概要

氏名	亀山 順様	
建築場所	鳥取県米子市陰田町218-1、219-2	
用途地域	準工業地域	
防火指定	○防火地域 ○準防火地域 ○無指定地域 ●法22条地域	

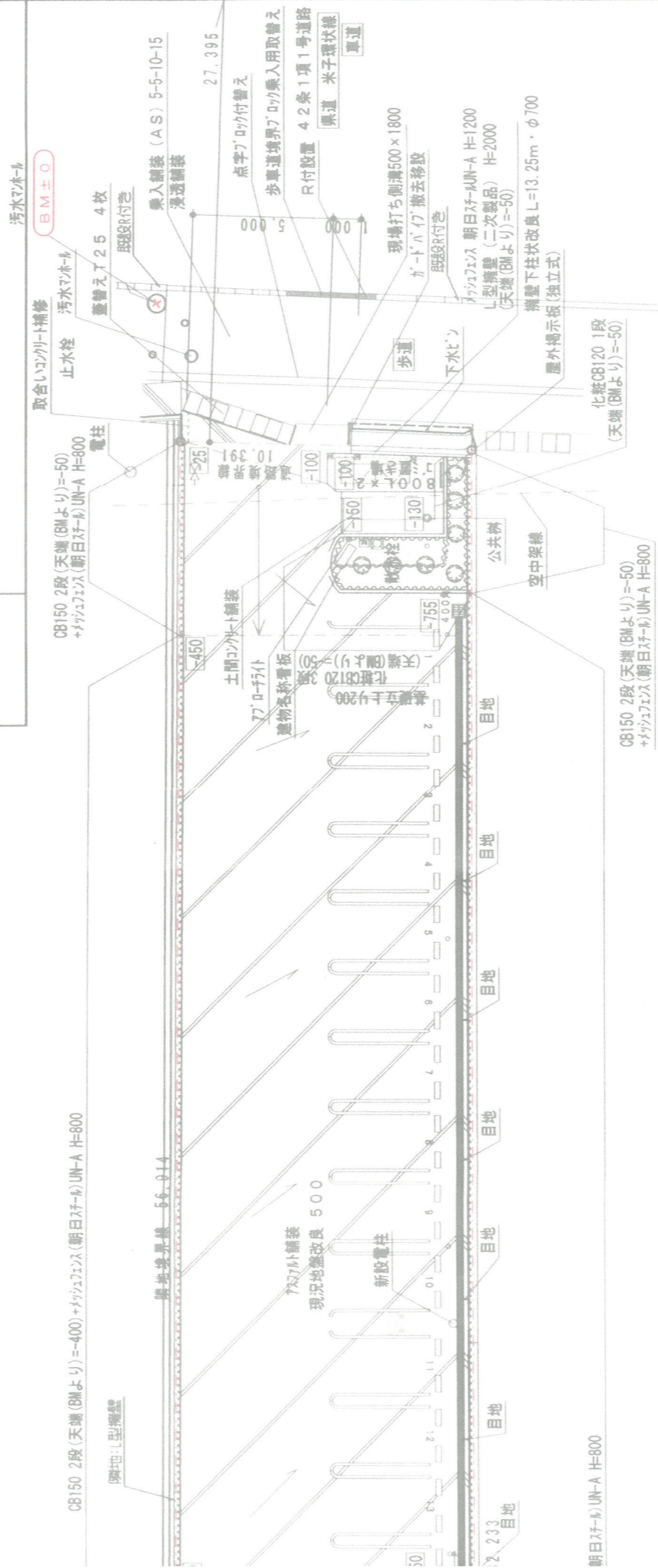
1棟

敷地面積	1481.46㎡ (448.14坪)	
用途	長屋住宅	物置
建築面積	241.53㎡	10.32㎡
延床面積	699.01㎡	14.10㎡
施工面積	751.21㎡	
建ぺい率	17.81% < 60.00%	
容積率	47.99% < 200.00% (容積対象面積 710.89㎡)	
建物概要	モデッサⅢ J1N-5 (バルコニー仕様) 柱状改良φ500 14.5m	

A-A断面図 1/200



共通事項	エアコン 兼窓 TVインターホン 追い抜き機能付バス 温水洗浄付暖房便座 TV端子全室 洗濯洗面化粧台 浴室乾燥機 TEL端子1室+CS 1階バルコニー仕様 ペアガラス 人感センサー付ポーチ灯 雷止金網 (雷止め金具共) 妻側集合計器盤 タラップ 外部物置	
特記事項	敷地境界線は、境界立会後確定する為、敷地面積等変更が生じる場合があります。 本計画に於いて、行政庁の指導及び工事着手後に地中障害物が存在した場合で、工事内容および工事金額に変更が発生した場合は、増減額を精算し工事額の変更契約を締結します。 地盤調査の結果、変更が生じた場合、増減額を精算し、変更契約を締結するものとします。	



●	雨水樹(塩ビ製小口径) 塩ビ製普通通蓋(耐荷重なし 150φ)	7A77A舗装 一般厚40 砕石150
◎	雨水樹(塩ビ製小口径) 鑄鉄製普通通蓋(T-6以上 150φ)	土間コンクリート舗装 厚100 砕石100 金コテ仕上 剛毛引き仕上
■	雨水樹(コンクリート) ケーシング(耐荷重なし 300角)	※ 植栽密度 (低木6本/㎡)
○	イソパット樹(塩ビ製小口径樹) 塩ビ製普通通蓋(耐荷重なし 150φ)	低木 サルココッカ 3.5本 オタフクナンテン 5.5本
●	イソパット樹(塩ビ製小口径樹) 鑄鉄製普通通蓋(T-6以上 150φ)	フィリアエラオーレア 8.4本
≡	インターロッキング舗装 厚60 下地100 砕石100	中木 エメラルド 1.2本 キンモクセイ 8本

米子支店 事務所	管理建築士 一級建築士登録 第291657号 岸本 義之	工事名称 No. 0204322-01 亀山 順様 集合住宅新築工事	図面番号 K-3
		図面名称 配置図	縮尺 1/200

変更後

