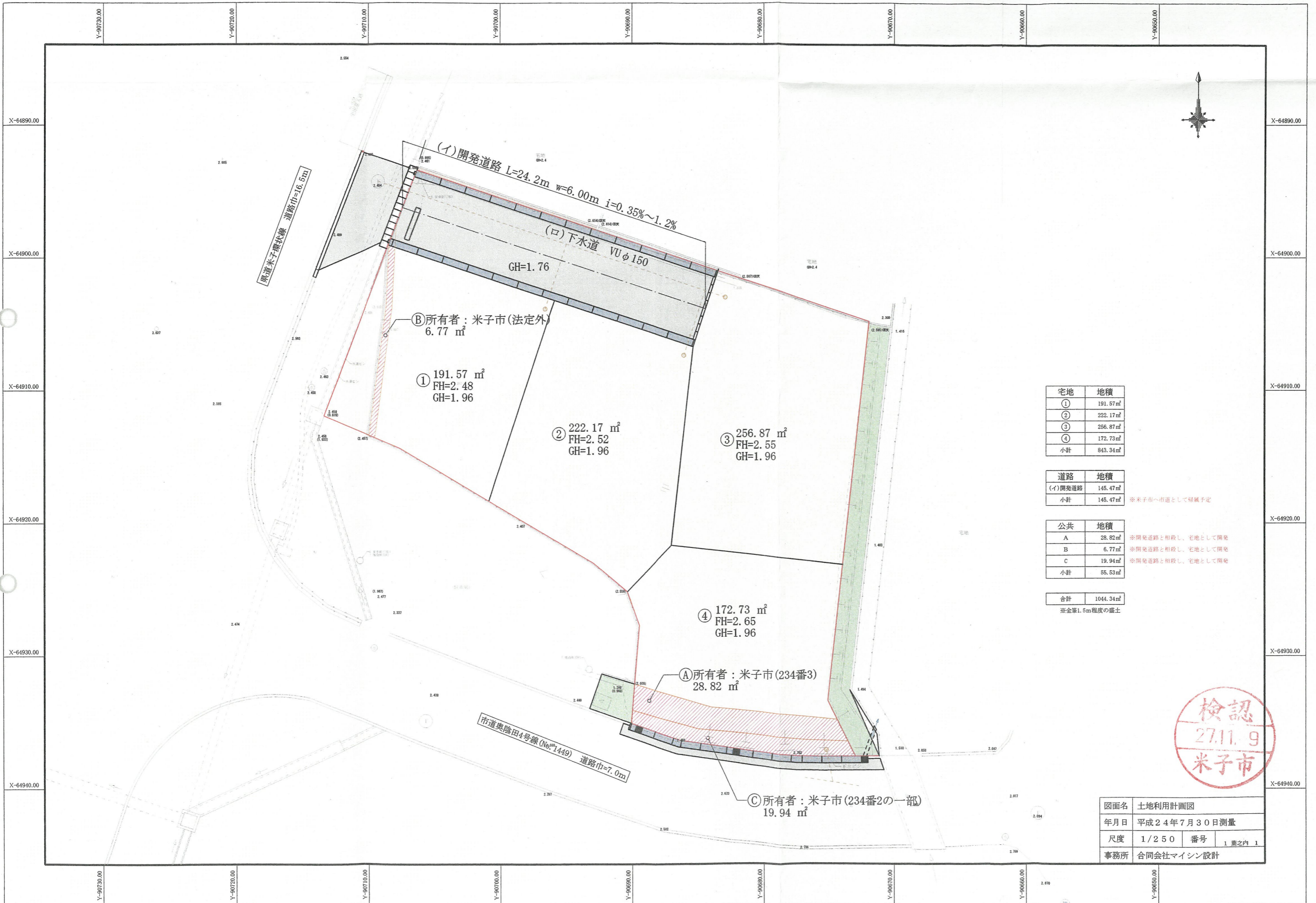


土地利用計画図



宅地	地積
①	191.57 m ²
②	222.17 m ²
③	256.87 m ²
④	172.73 m ²
小計	843.34 m ²

道路	地積
(イ) 開発道路	145.47 m ²
小計	145.47 m ²

※米子市へ市道として帰属予定

公共	地積
A	28.82 m ²
B	6.77 m ²
C	19.94 m ²
小計	55.53 m ²

※開発道路と相殺し、宅地として開発
 ※開発道路と相殺し、宅地として開発
 ※開発道路と相殺し、宅地として開発

合計	1044.34 m ²
----	------------------------

※全筆1.5m程度の盛土



図面名	土地利用計画図		
年月日	平成24年7月30日測量		
尺度	1/250	番号	1業之内 1
事務所	合同会社マイシン設計		