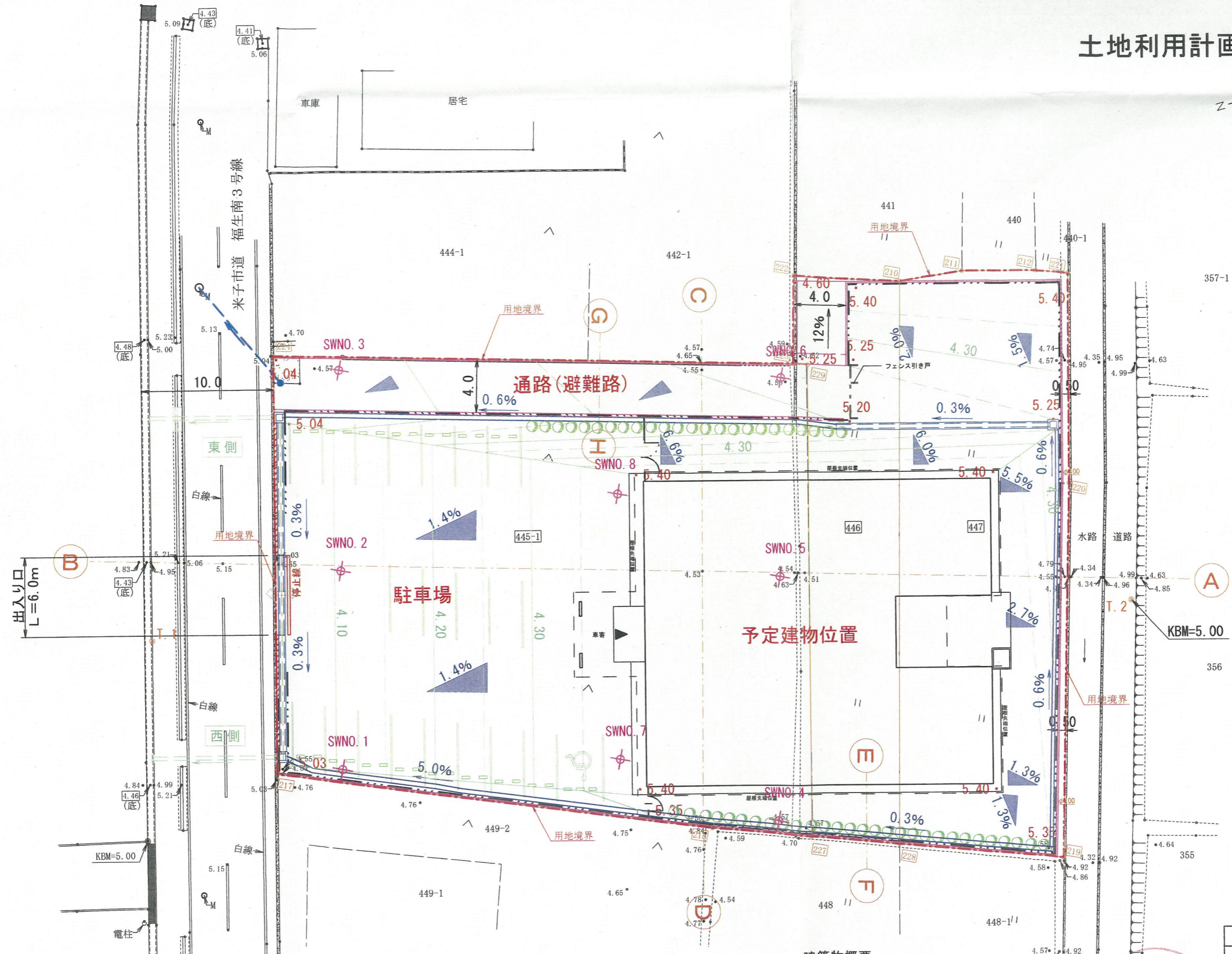


土地利用計画図

縮尺 S=1:300



※SWNO. ○はスウェーデン式サウンディング調査位置を表わす。

建築物概要

建物概要	木造平屋建
建物用途	認知症対応型共同生活介護 (グループホーム)
延床面積	554.76m ²
建築面積	600.60m ²



事業名	グループホーム花つつじ造成工事		
図名	土地利用計画図		
位置	米子市上福原一丁目地内		
縮尺	1:300	単位	M
図面番号	全 14 葉中の内 4		
設計年月日	平成 28年 9月 7日		
株式会社	桑本建築設計事務所		