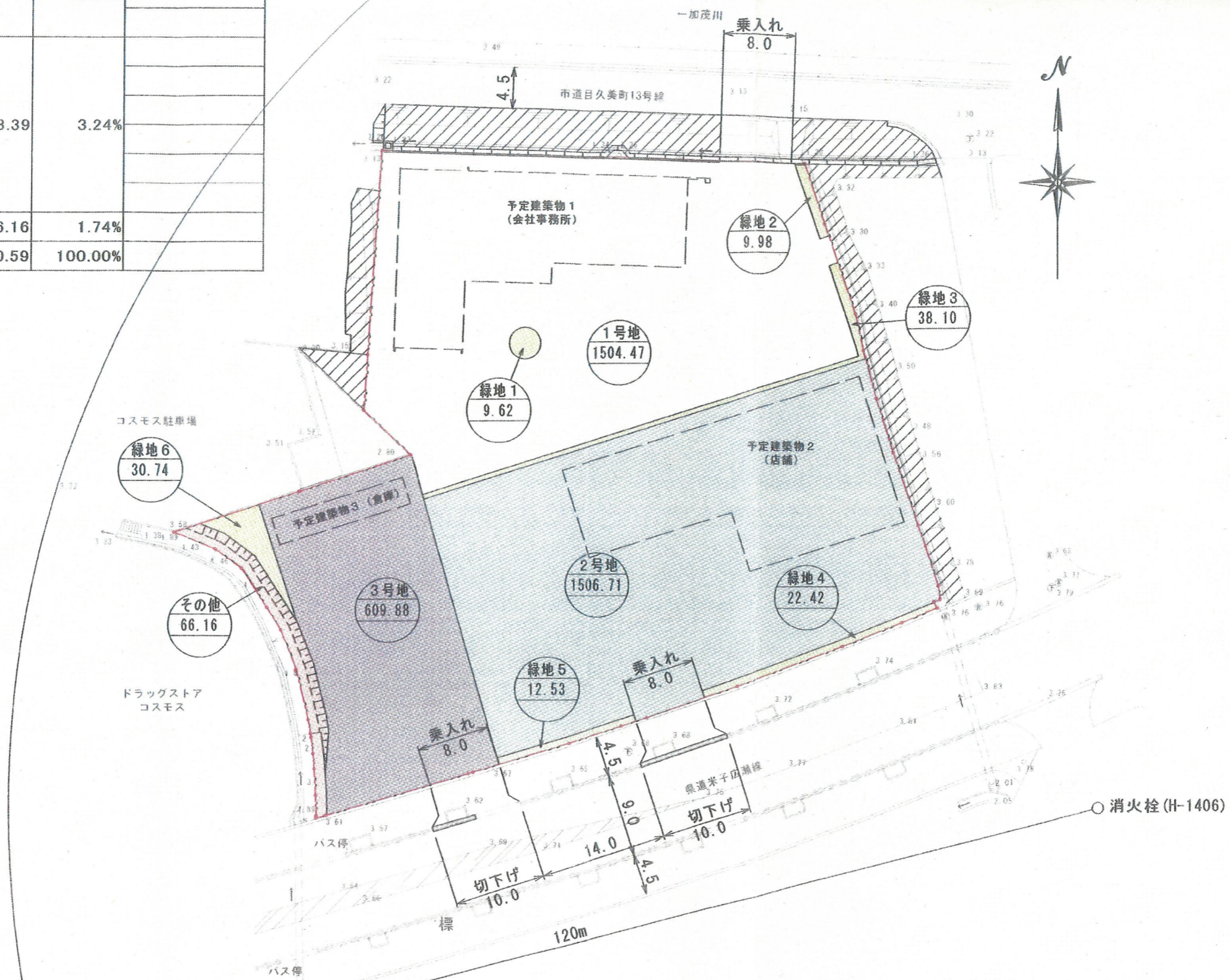


土地利用計画表				
土地の種別	面積(m ²)		比率	備考
店舗用地	1504.47	3621.04	95.02%	
	1506.69			
	609.88			
緑地	9.62	123.39	3.24%	
	9.98			
	38.10			
	22.42			
	12.53			
	30.74			
その他	66.16	66.16	1.74%	
開発区域面積	3810.59		100.00%	

図名 土地利用計画図 (S=1:500)



検認
298.31
米子市

検認
205
米子市

凡例
 [Red dashed line] 開発区域の境界
 [Circle with text] 種別
 [Circle with text] 面積