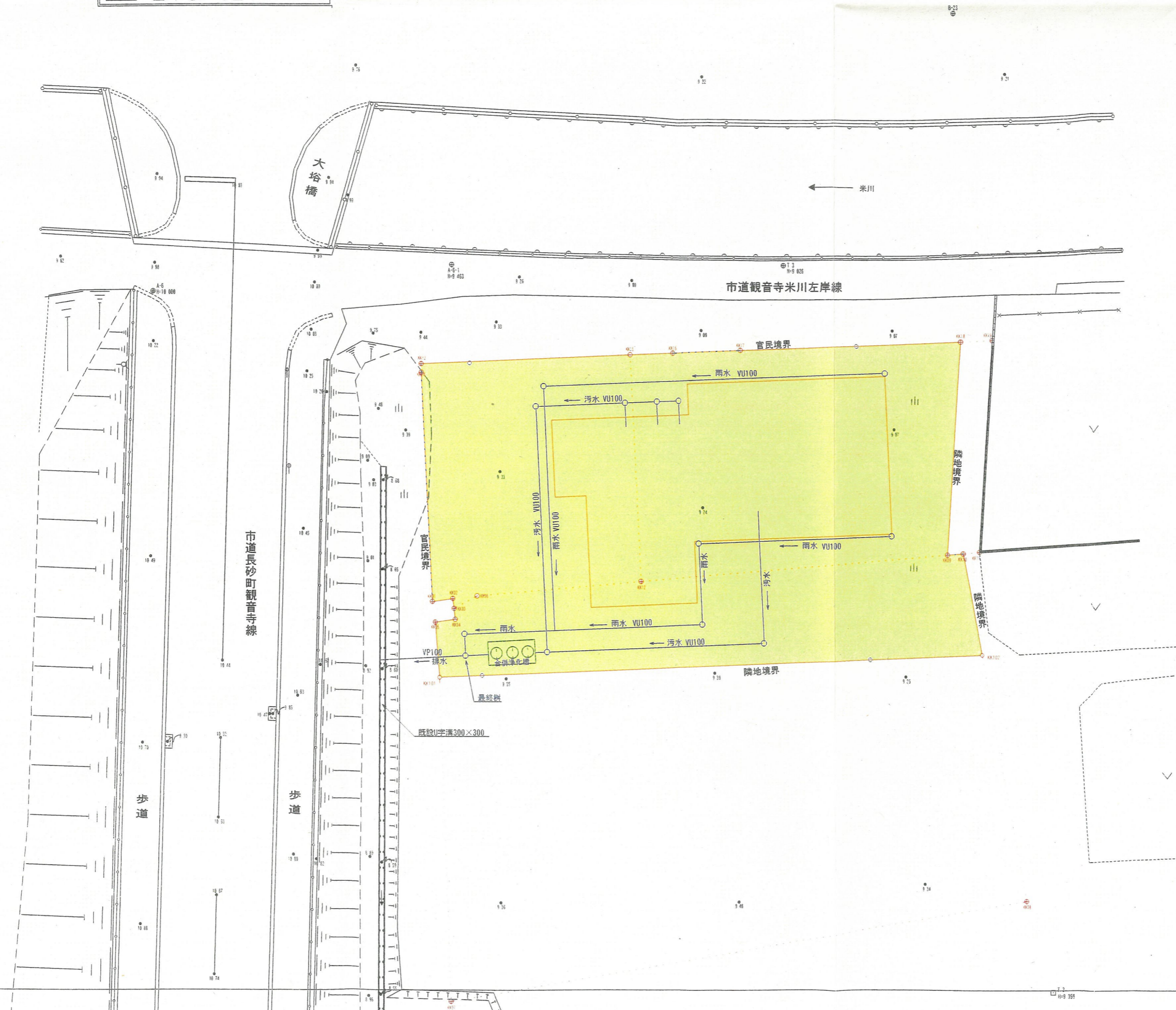
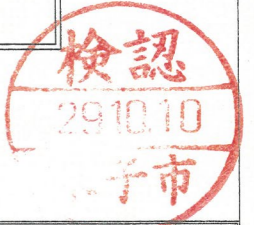


土地利用計画図



縮尺 S = 1 : 250

計画建物
 専用住宅・木造2階建
 床面積 1階 219.93㎡
 床面積 2階 121.01㎡
 延床面積 340.94㎡
 建築面積 219.93㎡
 造成の有無
 なし



土地利用計画図 縮尺1/250	
所在	米子市観音寺字流田69番1、69番2、68番1の一部
作成年月日	平成29年7月20日
作成者	米子市錦海町一丁目六番四号 土地家屋調査士 中島 猛