



米子市淀江町

今津

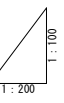
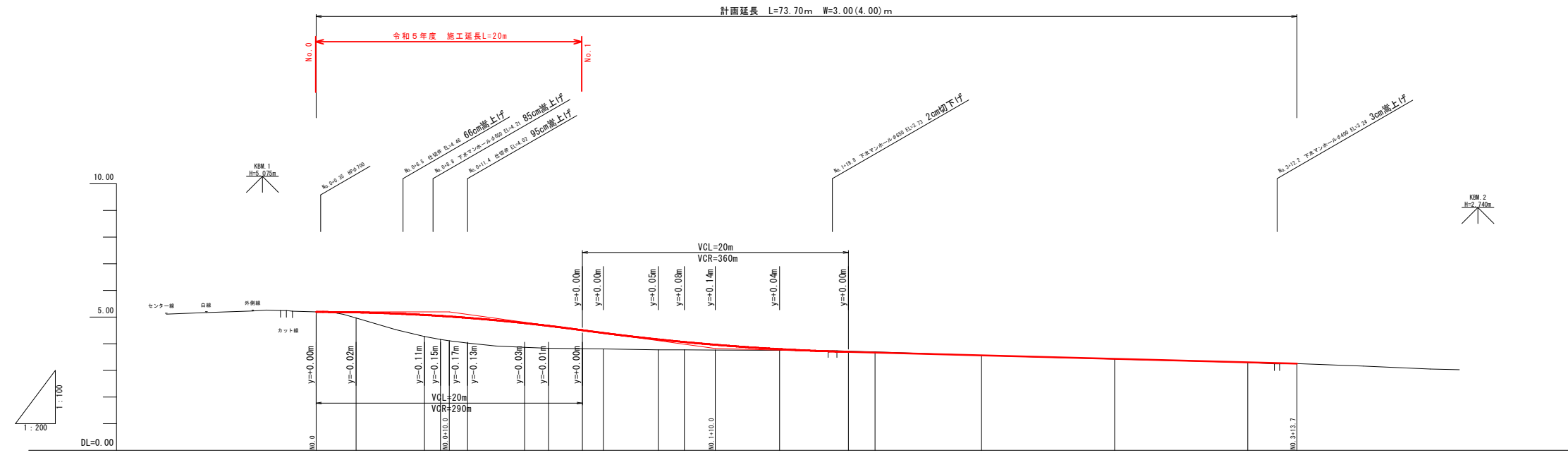
計画延長 L=73.70m W=3.00(4.00)m



図面番号	第 1 号 10 枚内
図面名称	淀江町今津地内狭あい道路改良工事 平面図
縮尺	1:500
製図年月日	令和 年 月 日
写図年月日	令和 年 月 日

米子市都市整備部道路整備課

※ A3版による打出し時は表示縮尺の1/2倍



勾配	計画高	地盤高	切土高	盛土高	追加距離	単距離	測点番号	平面線形率図	片勾配すりつけ図	拡幅
	5.19	5.19		0.00	0.000	0.000	NO.0			
	5.17	4.94		0.21	3.002	3.002	NO.1			
	5.08	4.27		0.81	8.140	5.138	NO.0+8.14			
	5.04	4.16		0.88	9.337	1.197	SP.1			
	5.02	4.11		0.91	10.000	0.663	NO.0+10			
	4.97	4.02		0.95	11.380	1.380	NO.0+11.38			
	4.77	3.84		0.91	16.671	4.291	ES.1			
	4.67	3.83		0.84	17.461	1.790	ES.2			
	4.51	3.81		0.70	20.000	2.539	NO.1			
	4.40	3.80		0.60	21.582	1.582	SP.2			
	4.16	3.77		0.39	25.703	4.121	ES.2			
	4.06	3.77		0.29	27.667	1.984	ES.3			
	3.96	3.76		0.20	30.000	2.333	NO.1+10			
	3.79	3.75		0.04	34.830	4.830	SP.3			
	3.69	3.72	0.03		40.000	5.170	NO.2			
	3.66	3.69	0.03		41.992	1.992	ES.3			
	3.56	3.54		0.00	50.000	8.008	NO.2+10			
	3.43	3.42		0.01	60.000	10.000	NO.3			
	3.30	3.29		0.01	70.000	10.000	NO.3+10			
	3.25	3.25		0.00	73.700	3.700	NO.3+13.70			

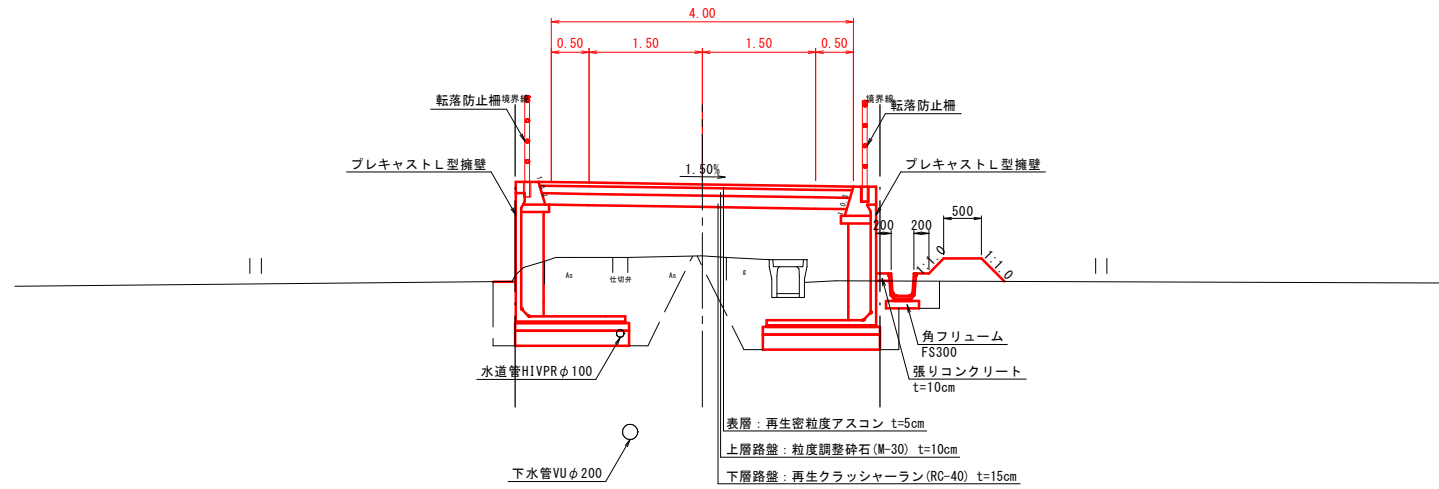
図面番号	第 2 号 10 枚内
図面名称	淀江町令津地内狭あい道路改良工事 縦断面図
縮尺	V=1:100 H=1:200
製図年月日	令和 年 月 日
写図年月日	令和 年 月 日
米子市都市整備部道路整備課	

※ A3版による打出し時は表示縮尺の1/2倍

### 標準断面図

S=1:50

NO. 0+11付近



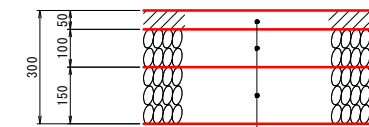
### 設計条件

設計基準項目	規格値	設計値
道路規格	第3種第5級	
幅員構成	W=3.00(4.00)m	
設計速度	20km/h	
最小曲線半径	15 m	100 m
最小曲線長	280/θ m	-
最小緩和区間長	20 m	-
最急縦断勾配	9 %	6.85 %
最小縦断曲線半径	凸	100 m
	凹	100 m
最小縦断曲線長	20 m	20 m
最大片勾配	6 %	5.00 %
合成勾配	11.5 %	5.17 %
直線部横断勾配	1.5 %	1.50 %

### 舗装構成

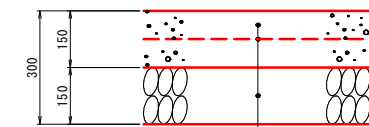
S=1:10

#### 市道部



表層 (再生密粒度アスコン) t=5cm  
 上層路盤 (粒度調整砕石 M-30) t=10cm  
 下層路盤 (再生クラッシャーラン RC-40) t=15cm

#### 宅地すり付け部

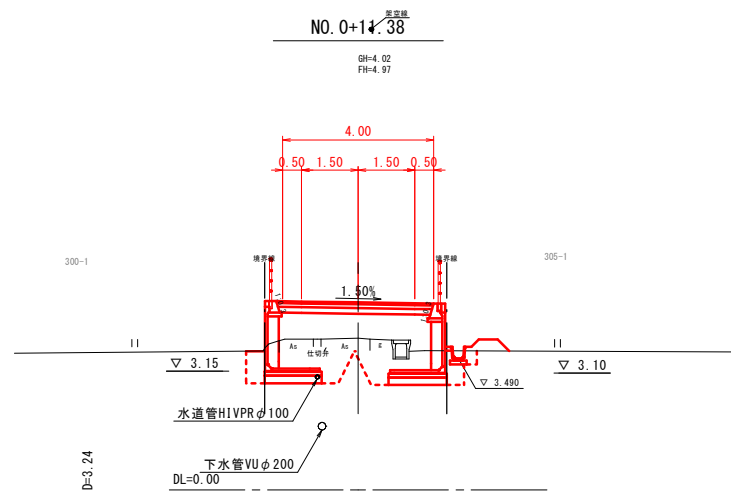


コンクリート版 t=15cm  
 溶接金網 (D6 150×150)  
 路盤 (粒度調整砕石 M-40) t=15cm

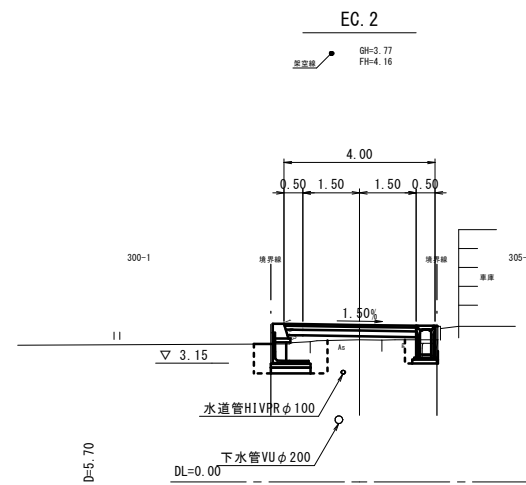
※舗装構成：「舗装の構造に関する技術基準・同解説」P.18,19より

図面番号	第3号 10枚内
図面名称	淀江町今津地内狭あい道路改良工事 標準断面図
縮尺	図示
製図年月日	令和 年 月 日
写図年月日	令和 年 月 日
米子市都市整備部道路整備課	

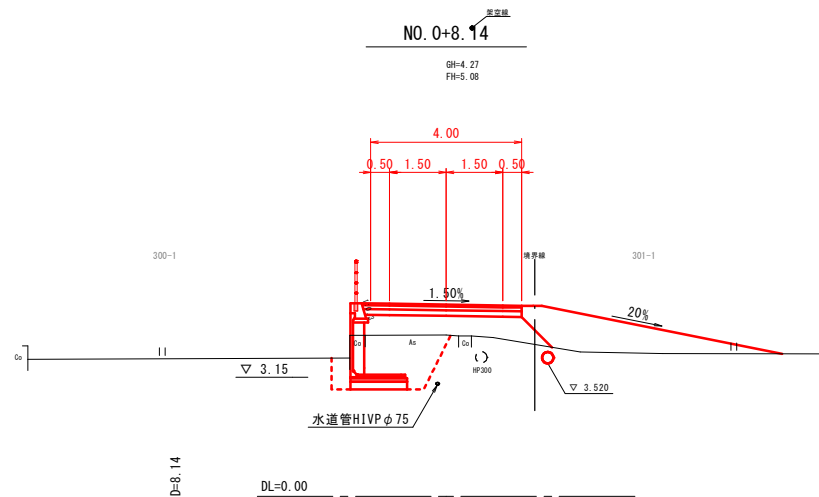
※ A3版による打出し時は表示縮尺の1/2倍



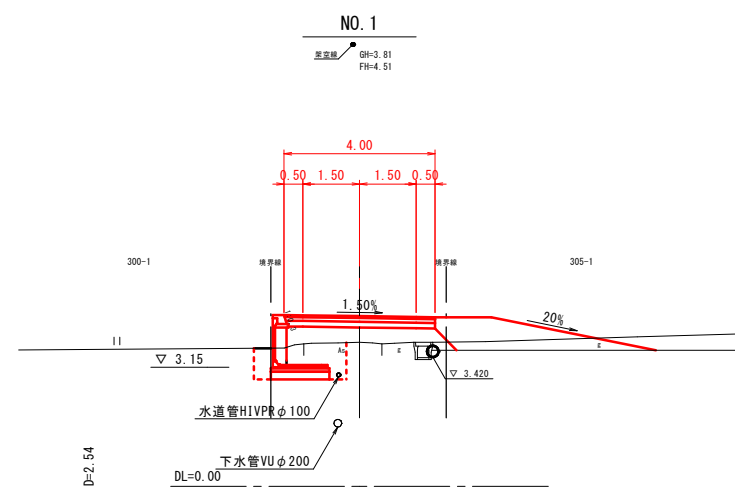
工種	名称	記号	NO. 0+11.38	
土工	掘削	片切掘削	C	
		W<2.5m	B1	
	盛土	路体盛土	2.5≦W<4.0m	B2
		4.0m≦W	B3	
		路床盛土	W<2.5m	B4
		2.5≦W<4.0m	B5	
作業土工	擁壁工	床掘	E1	
		埋戻	F1	
	排水工	床掘	E2	
		埋戻	F2	
	付帯工	床掘	E3	
		埋戻	F3	
舗装工	アスファルト舗装		W	
	コンクリート	鉄筋	Co1	
	舗装版破砕	7377ト舗装	As	



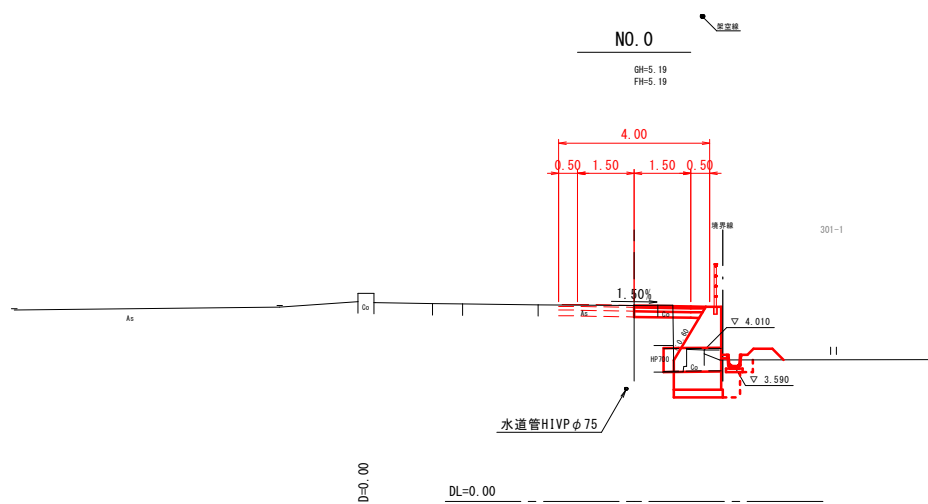
工種	名称	記号	EC. 2	
土工	掘削	片切掘削	C	
		W<2.5m	B1	
	盛土	路体盛土	2.5≦W<4.0m	B2
		4.0m≦W	B3	
		路床盛土	W<2.5m	B4
		2.5≦W<4.0m	B5	
作業土工	擁壁工	床掘	E1	
		埋戻	F1	
	排水工	床掘	E2	
		埋戻	F2	
	付帯工	床掘	E3	
		埋戻	F3	
舗装工	アスファルト舗装		W	
	コンクリート	鉄筋	Co1	
	舗装版破砕	7377ト舗装	As	



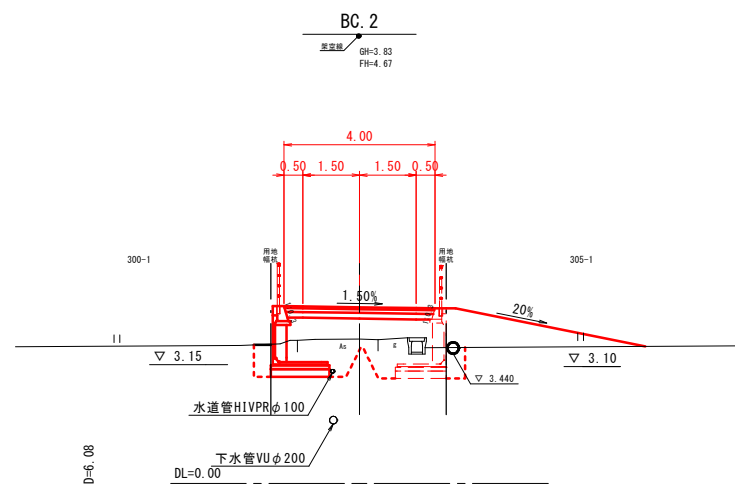
工種	名称	記号	NO. 0+8.14	
土工	掘削	片切掘削	C	
		W<2.5m	B1	
	盛土	路体盛土	2.5≦W<4.0m	B2
		4.0m≦W	B3	
		路床盛土	W<2.5m	B4
		2.5≦W<4.0m	B5	
作業土工	擁壁工	床掘	E1	
		埋戻	F1	
	排水工	床掘	E2	
		埋戻	F2	
	付帯工	床掘	E3	
		埋戻	F3	
舗装工	アスファルト舗装		W	
	コンクリート	鉄筋	Co1	
	舗装版破砕	7377ト舗装	As	



工種	名称	記号	NO. 1	
土工	掘削	片切掘削	C	
		W<2.5m	B1	
	盛土	路体盛土	2.5≦W<4.0m	B2
		4.0m≦W	B3	
		路床盛土	W<2.5m	B4
		2.5≦W<4.0m	B5	
作業土工	擁壁工	床掘	E1	
		埋戻	F1	
	排水工	床掘	E2	
		埋戻	F2	
	付帯工	床掘	E3	
		埋戻	F3	
舗装工	アスファルト舗装		W	
	コンクリート	鉄筋	Co1	
	舗装版破砕	7377ト舗装	As	



工種	名称	記号	NO. 0	
土工	掘削	片切掘削	C	
		W<2.5m	B1	
	盛土	路体盛土	2.5≦W<4.0m	B2
		4.0m≦W	B3	
		路床盛土	W<2.5m	B4
		2.5≦W<4.0m	B5	
作業土工	擁壁工	床掘	E1	
		埋戻	F1	
	排水工	床掘	E2	
		埋戻	F2	
	付帯工	床掘	E3	
		埋戻	F3	
舗装工	アスファルト舗装		W	
	コンクリート	鉄筋	Co1	
	舗装版破砕	7377ト舗装	As	

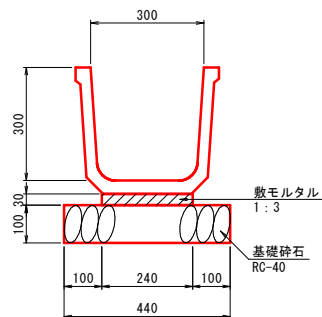


工種	名称	記号	BC. 2	
土工	掘削	片切掘削	C	
		W<2.5m	B1	
	盛土	路体盛土	2.5≦W<4.0m	B2
		4.0m≦W	B3	
		路床盛土	W<2.5m	B4
		2.5≦W<4.0m	B5	
作業土工	擁壁工	床掘	E1	
		埋戻	F1	
	排水工	床掘	E2	
		埋戻	F2	
	付帯工	床掘	E3	
		埋戻	F3	
舗装工	アスファルト舗装		W	
	コンクリート	鉄筋	Co1	
	舗装版破砕	7377ト舗装	As	

図面番号	第 4 号 10 枚内
図面名称	淀江町今津地内狭あい道路改良工事 横断面図
縮尺	S=1:100
製図年月日	令和 年 月 日
写図年月日	令和 年 月 日
米子市都市整備部道路整備課	

※ A3版による打出し時は表示縮尺の1/2倍

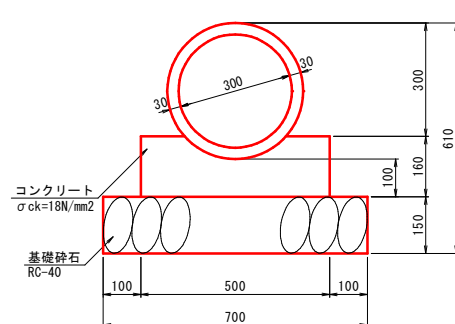
角フリーム  
(FS300) S=1:10



数量表 (10m当り)

名称	規格	単位	数量
角フリーム	300	個	5.0
敷モルタル	1:3	m <sup>3</sup>	0.072
基礎砕石	RC-40 t=10cm	m <sup>2</sup>	4.400

管渠工  
(GP1-RC-D300) S=1:10

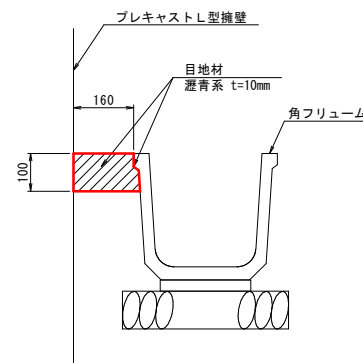


基礎形式: RC1種90° 固定基礎  
※土被り=1.08mより基礎形式選定図(道路土工 カルバート工指針P.195)にて選定

数量表 (10m当り)

名称	規格	単位	数量
ヒューム管	1種 φ300	本	5.0
コンクリート	σck=18N/mm <sup>2</sup>	m <sup>3</sup>	0.688
型枠	小型構造物	m <sup>2</sup>	3.200
基礎砕石	RC-40 t=15cm	m <sup>2</sup>	7.000

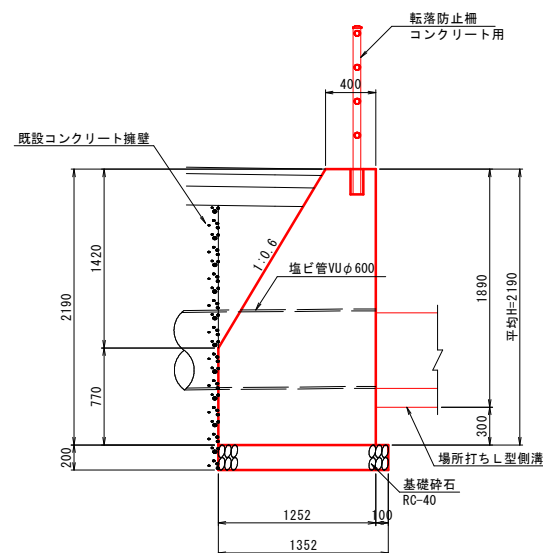
張りコンクリート  
S=1:10



数量表 (10m当り)

名称	規格	単位	数量
コンクリート	σck=18N/mm <sup>2</sup>	m <sup>3</sup>	0.160
目地材	遮青系 t=10mm	m <sup>2</sup>	2.016

1号取付擁壁  
(GW36) S=1:30



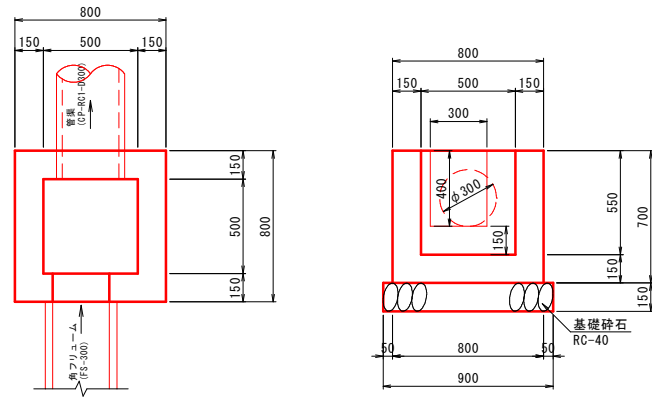
数量表 (1箇所当り)

名称	規格	単位	数量
コンクリート	σck=18N/mm <sup>2</sup>	m <sup>3</sup>	3.472
型枠	小型構造物	m <sup>2</sup>	6.922
基礎砕石	RC-40 t=20cm	m <sup>2</sup>	2.434

図面番号	第 5 号 10 枚内
図面名称	淀江町今津地内環あい道路改良工事 構造図
縮尺	図示
製図年月日	令和 年 月 日
写図年月日	令和 年 月 日
米子市都市整備部道路整備課	

※ A3版による打出し時は表示縮尺の1/2倍

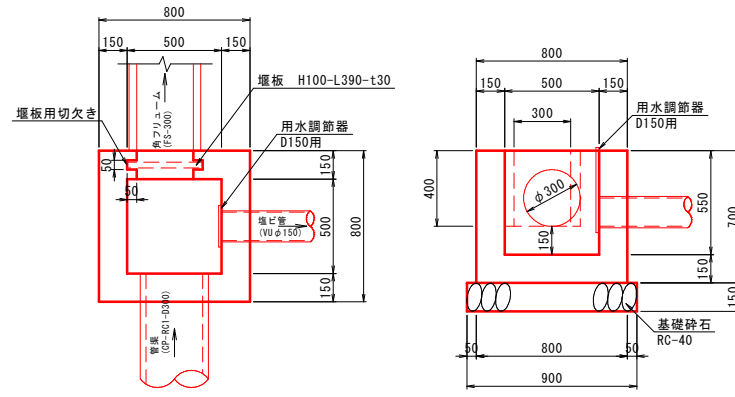
1号集水樹  
(B500-L500-H550) S=1:20



数量表 (1箇所当り)

名称	規格	単位	数量
コンクリート	$\sigma_{ck}=18N/mm^2$	m <sup>3</sup>	0.293
型枠	小型構造物	m <sup>2</sup>	3.805
基礎砕石	RC-40 t=15cm	m <sup>2</sup>	0.810

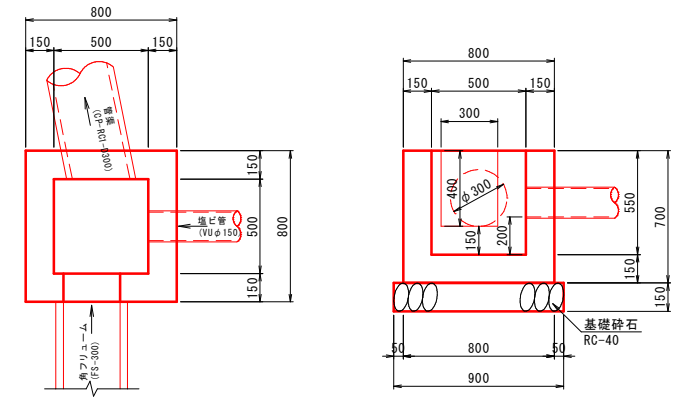
2号集水樹  
(B500-L500-H550) S=1:20



数量表 (1箇所当り)

名称	規格	単位	数量
コンクリート	$\sigma_{ck}=18N/mm^2$	m <sup>3</sup>	0.293
型枠	小型構造物	m <sup>2</sup>	3.805
基礎砕石	RC-40 t=15cm	m <sup>2</sup>	0.810
用水調節器	D150用	個	1.0
塩ビ管	VUφ150	m	1.0
堰板	H100-L390-t30	枚	1.0

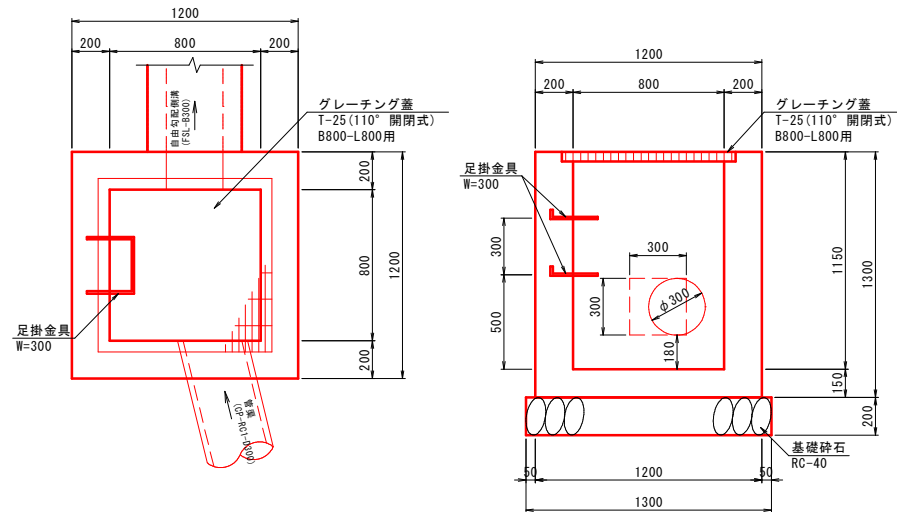
3号集水樹  
(B500-L500-H550) S=1:20



数量表 (1箇所当り)

名称	規格	単位	数量
コンクリート	$\sigma_{ck}=18N/mm^2$	m <sup>3</sup>	0.293
型枠	小型構造物	m <sup>2</sup>	3.805
基礎砕石	RC-40 t=15cm	m <sup>2</sup>	0.810

4号集水樹  
(B800-L800-H1150) S=1:20



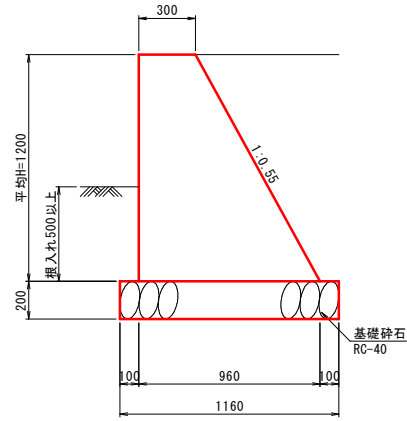
数量表 (1箇所当り)

名称	規格	単位	数量
コンクリート	$\sigma_{ck}=18N/mm^2$	m <sup>3</sup>	1.118
型枠	小型構造物	m <sup>2</sup>	10.640
基礎砕石	RC-40 t=20cm	m <sup>2</sup>	1.690
グレーチング蓋	T-25 (110° 開閉式) B800-L800用	枚	1.0
足掛金具	H100-L390-t30	個	2.0

図面番号	第 6 号 10 枚内
図面名称	淀江町今津地内環あい道路改良工事 構造図
縮尺	図示
製図年月日	令和 年 月 日
写図年月日	令和 年 月 日
米子市都市整備部道路整備課	

※ A3版による打出し時は表示縮尺の1/2倍

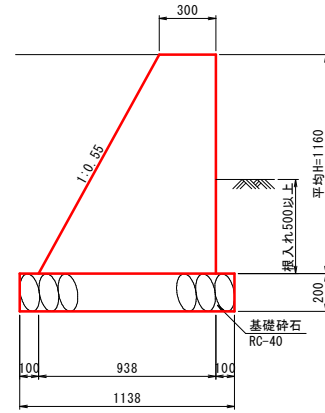
1号進入路擁壁  
(SGW69) S=1:20



数量表 (1箇所当り)

名称	規格	単位	数量
コンクリート	$\sigma_{ck}=18N/mm^2$	m <sup>3</sup>	5.292
型枠	小型構造物	m <sup>2</sup>	17.984
基礎砕石	RC-40 t=20cm	m <sup>2</sup>	8.120

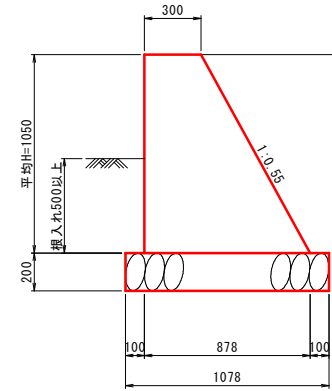
2号進入路擁壁  
(SGW69) S=1:20



数量表 (1箇所当り)

名称	規格	単位	数量
コンクリート	$\sigma_{ck}=18N/mm^2$	m <sup>3</sup>	5.026
型枠	小型構造物	m <sup>2</sup>	17.385
基礎砕石	RC-40 t=20cm	m <sup>2</sup>	7.966

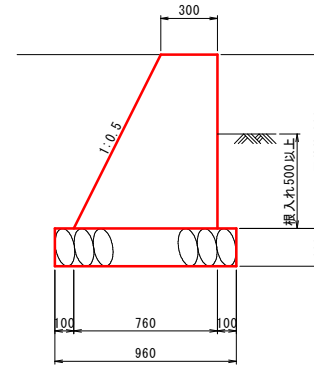
3号進入路擁壁  
(SGW69) S=1:20



数量表 (1箇所当り)

名称	規格	単位	数量
コンクリート	$\sigma_{ck}=18N/mm^2$	m <sup>3</sup>	3.401
型枠	小型構造物	m <sup>2</sup>	12.364
基礎砕石	RC-40 t=20cm	m <sup>2</sup>	5.929

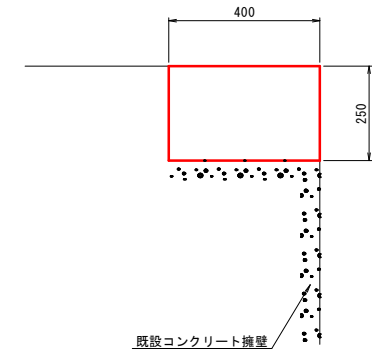
4号進入路擁壁  
(SGW42) S=1:20



数量表 (1箇所当り)

名称	規格	単位	数量
コンクリート	$\sigma_{ck}=18N/mm^2$	m <sup>3</sup>	1.414
型枠	小型構造物	m <sup>2</sup>	5.651
基礎砕石	RC-40 t=20cm	m <sup>2</sup>	2.784

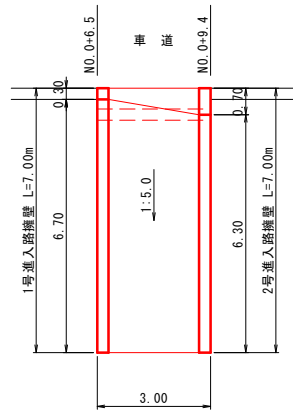
嵩上げコンクリート  
S=1:10



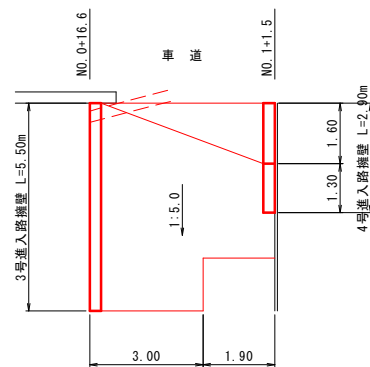
数量表 (10m当り)

名称	規格	単位	数量
コンクリート	$\sigma_{ck}=18N/mm^2$	m <sup>3</sup>	1.000
型枠	小型構造物	m <sup>2</sup>	5.000

1号・2号進入路擁壁平面図  
S=1:100



3号・4号進入路擁壁平面図  
S=1:100

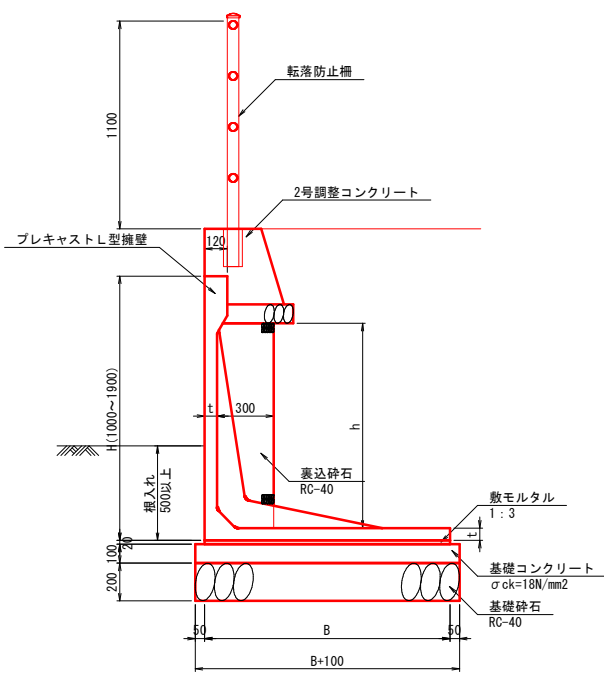


図面番号	第 7 号 10 枚内
図面名称	淀江町今津地内環あい道路改良工事 構造図
縮尺	図示
製図年月日	令和 年 月 日
写図年月日	令和 年 月 日
米子市都市整備部道路整備課	

※ A3版による打出し時は表示縮尺の1/2倍

プレキャストL型擁壁標準断面図  
S-1:20

H1300~H1900



L型擁壁 寸法表

規格	寸法			
	H (mm)	B (mm)	t (mm)	h (mm)
H1300 (3種)	1300	1450	65	985
H1400 (2種)	1400	1300	65	1085
H1500 (3種)	1500	1550	65	1185
H1600 (2種)	1600	1450	70	1280
H1700 (2種)	1700	1450	70	1380
H1900 (1種)	1900	1500	70	1580

※擁壁前面の地盤高から路側までの高さが1.0m以上となる箇所については転落防止柵を設置するものとする。

数量表 (10m当り)

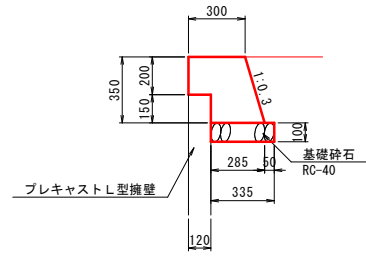
規格	プレキャストL型擁壁	敷モルタル	基礎コンクリート	基礎砕石	裏込砕石	
	L=2000mm (個)	1:3 (m3)	σck=18N/mm2 (m3)	均し基礎 (m2)	RC-40 (t=20cm) (m2)	σck=18N/mm2 (m3)
H1300 (3種)	5.0	0.290	1.550	2.000	15.500	2.955
H1400 (2種)	5.0	0.260	1.400	2.000	14.000	3.255
H1500 (3種)	5.0	0.310	1.650	2.000	16.500	3.555
H1600 (2種)	5.0	0.290	1.550	2.000	15.500	3.840
H1700 (2種)	5.0	0.290	1.550	2.000	15.500	4.140
H1900 (1種)	5.0	0.300	1.600	2.000	16.000	4.740

図面番号	第 8 号 10 枚内
図面名称	淀江町今津地内環あい道路改良工事 構造図
縮尺	図 示
製図年月日	令和 年 月 日
写図年月日	令和 年 月 日
米子市都市整備部道路整備課	

※ A3版による打出し時は表示縮尺の1/2倍



2号調整コンクリート  
S=1:20



数量表 (10m当り)

名称	規格	単位	数量
コンクリート	$\sigma_{ck}=18\text{N/mm}^2$	m <sup>3</sup>	1.054
型枠	小型構造物	m <sup>2</sup>	5.654
基礎砕石	RC-40 t=10cm	m <sup>2</sup>	3.350

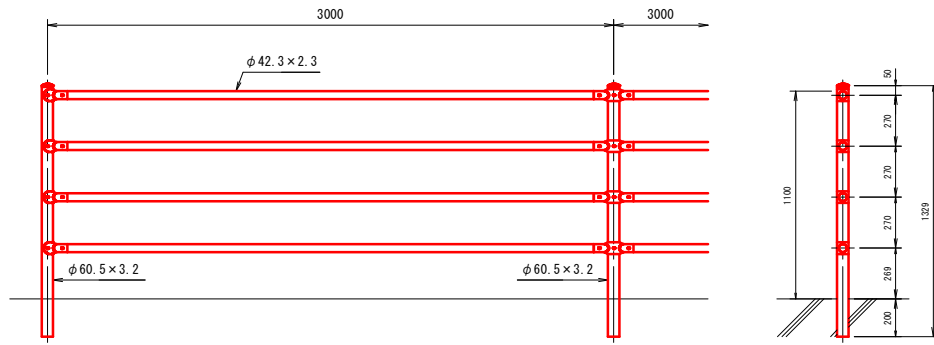
図面番号	第 9 号 10 枚内
図面名称	淀江町今津地内狭あい道路改良工事 構造図
縮尺	図示
製図年月日	令和 年 月 日
写図年月日	令和 年 月 日
米子市都市整備部道路整備課	

※ A3版による打出し時は表示縮尺の1/2倍

国道接続部改良工 構造図

転落防止柵 コンクリート建込用

S=1:20

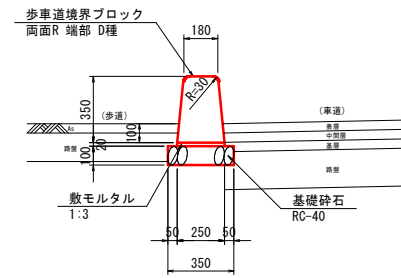


数量表 10.0m当り

種別	規格・寸法	単位	数量
転落防止柵	コンクリート建込用	m	10.0

歩車道境界ブロック1型

S=1:20

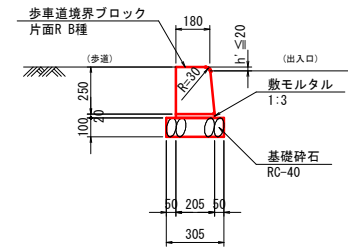


数量表 (10.0m当り)

種別	規格・寸法	単位	数量
歩車道境界ブロック	両面R 端部 D種 H=350	個	16.5
敷モルタル	1:3	m <sup>3</sup>	0.048
基礎砕石	RC-40, t=100cm	m <sup>2</sup>	3.40

歩車道境界ブロック2型

S=1:20



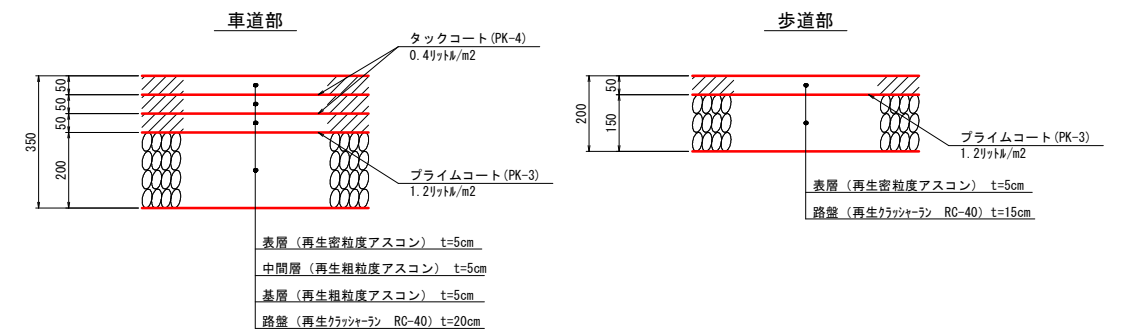
数量表 (10.0m当り)

種別	規格・寸法	単位	数量
歩車道境界ブロック	片面R B種 H=250	個	16.5
敷モルタル	1:3	m <sup>3</sup>	0.041
基礎砕石	RC-40, t=100cm	m <sup>2</sup>	3.05

※「請願工事マニュアル」P.20より

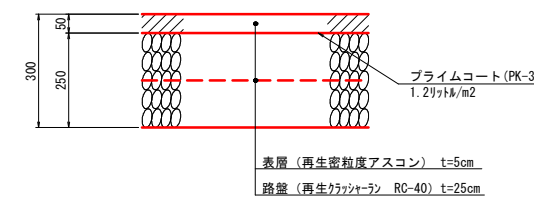
国道接続部舗装構成

S=1:10



※車道部、舗装部の舗装構成は、国土交通省中国地方整備局倉吉河川国道事務所に確認のうえ決定した。  
なお、当該工事箇所での現況舗装構成が異なる場合には、監督員と協議を行うこと。

出入口部



※「請願工事マニュアル」P.18,19より

図面番号	第 10 号 10 枚内
図面名称	淀江町今津地内環あい道路改良工事 構造図
縮尺	図 示
製図年月日	令和 年 月 日
写図年月日	令和 年 月 日
米子市都市整備部道路整備課	

※ A3版による打出し時は表示縮尺の 1/2 倍